

TRIBUNALE DI FIRENZE
Sezione Esecuzioni Immobiliari
Ruolo Gen. Esecuzione **N. 470/2019**
G.E. Dott. Laura D'AMELIO

PROSSIMA UDIENZA IL 22/03/2022

DOCUMENTAZIONE FOTOGRAFICA

ALLEGATO 1





PROSPETTO PRINCIPALE



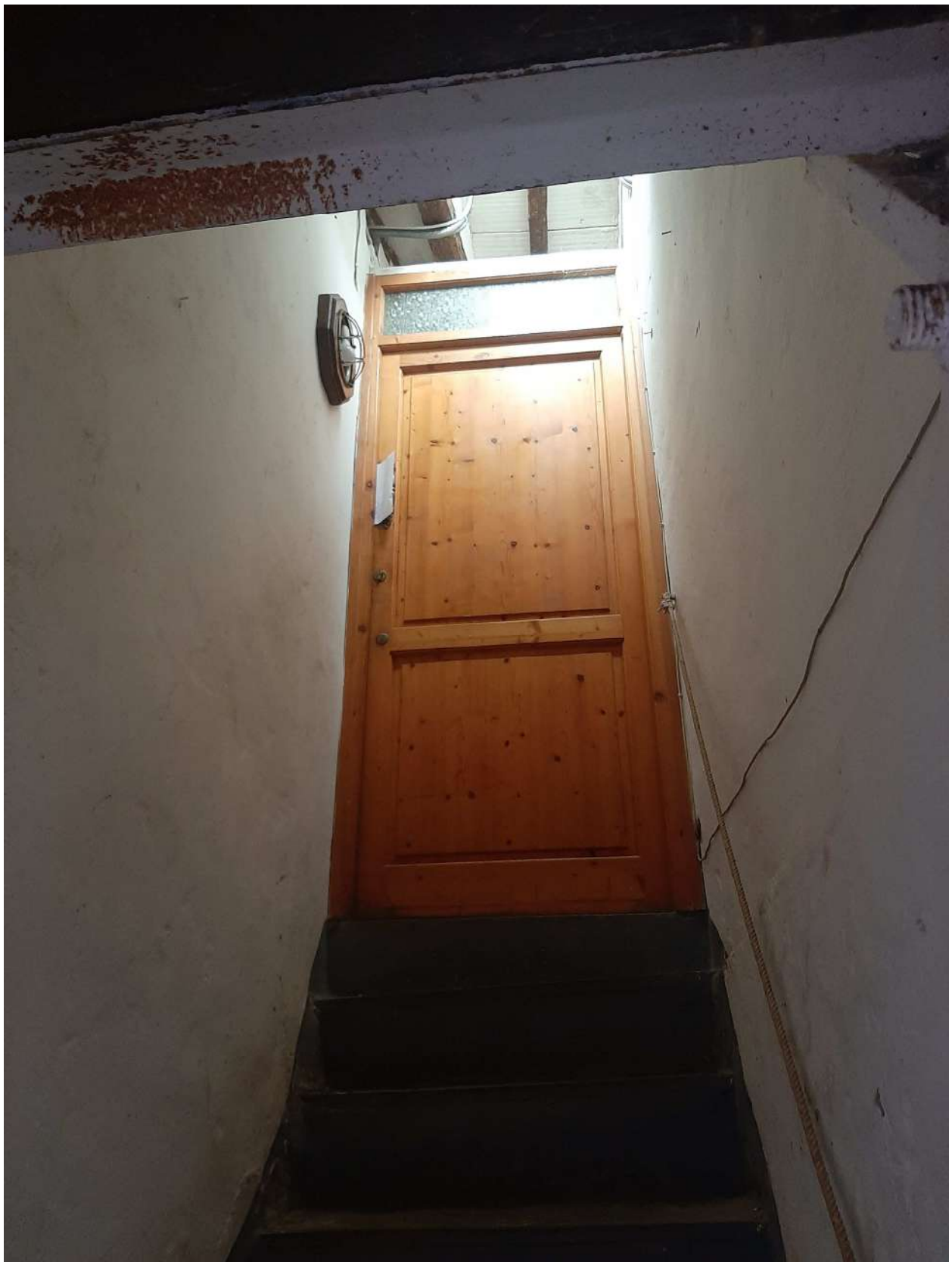


INGRESSO CONDOMINIALE



VISTA DALLA STRADA PUBBLICA





INGRESSO DAL VANO SCALA CONDOMINIALE





ANGOLO COTTURA



SOGGIORNO





SOGGIORNO



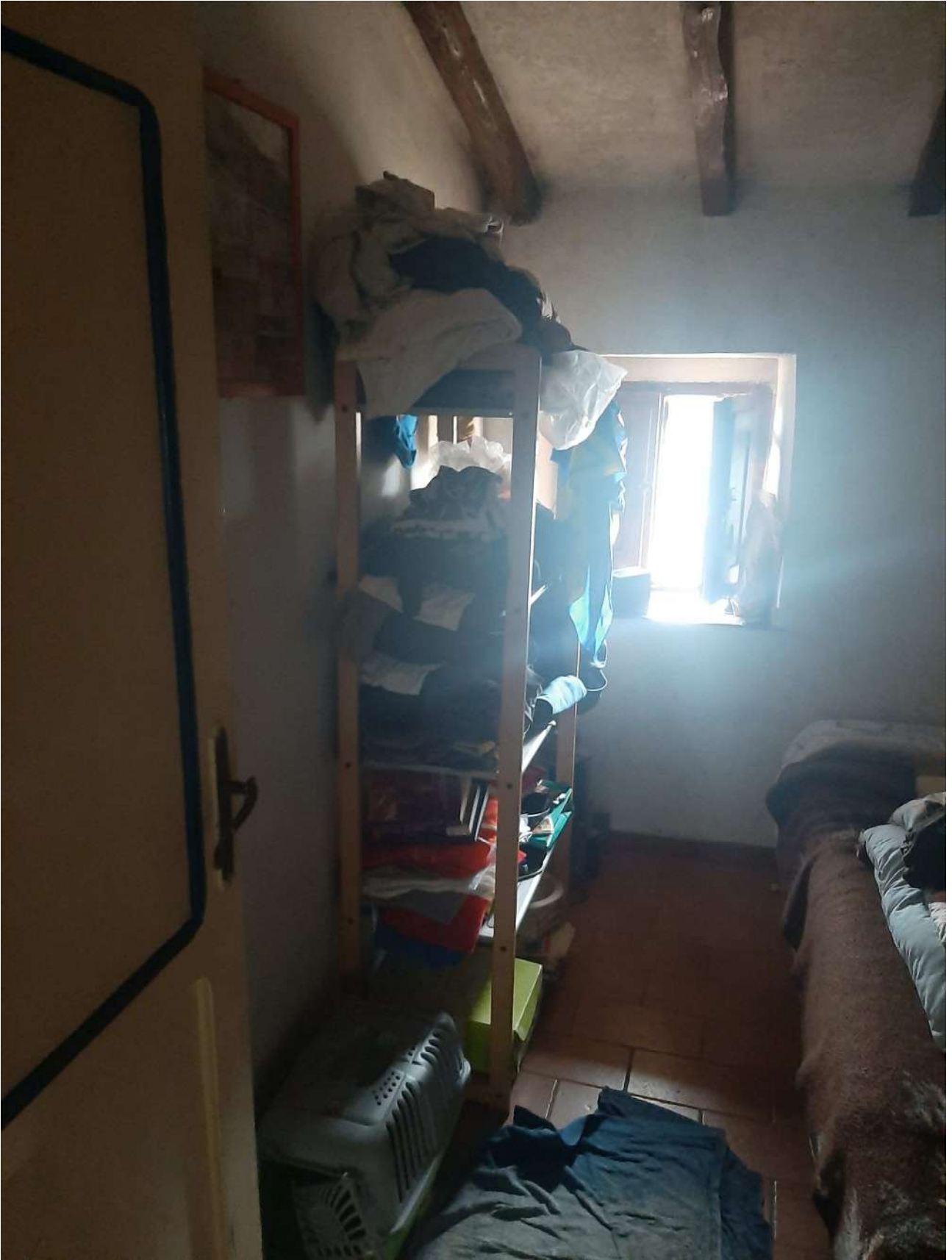
SOGGIORNO





RIPOSTIGLIO





CAMERETTA





CAMERETTA





BAGNO





BAGNO





CAMERA MATRIMONIALE



CAMERA MATRIMONIALE





CAMERA MATRIMONIALE

