

REPORT FOTOGRAFICO



Foto nn. 1 e 2: vista da via Montessori (ingresso)



Foto nn. 3 e 4: vista da via Aporti



Foto n. 5: porta di caposcala/



Foto n. 6: tinello/soggiorno



Foto n. 7: tinello/soggiorno



Foto n. 8: vista delle due camere da letto e del ripostiglio



Foto n. 9: vista della cucina e del WC



Foto n. 10: WC



Foto n. 11: camera da letto 1

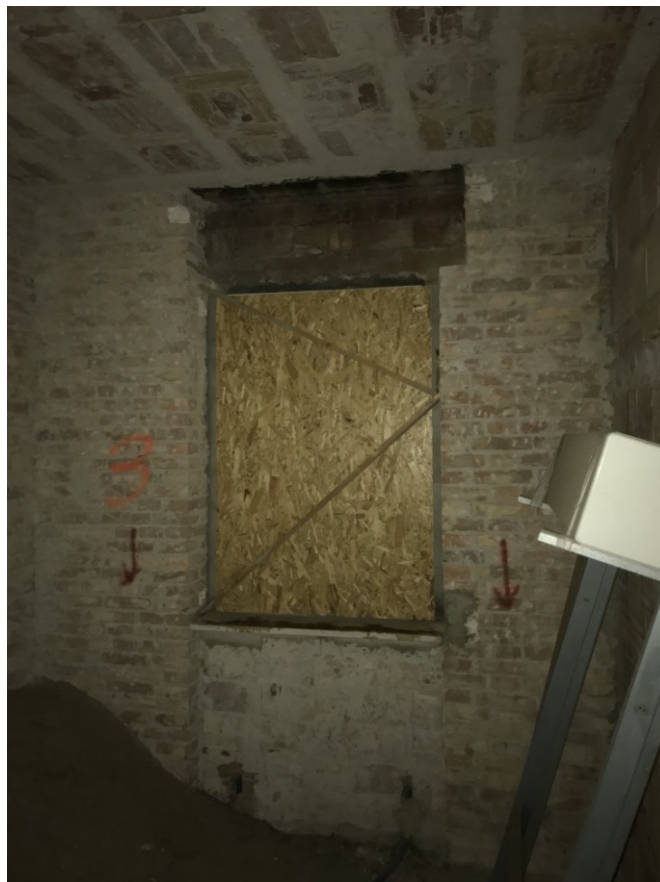


Foto n. 12: camera da letto 2



Foto n. 13: ripostiglio



Foto n. 14: particolare collettore impianto di riscaldamento