

Foto 1 - 2 - 3. Il contesto



Foto 4. Il fronte principale



Foto 5. L'ingresso condominiale





Foto 6 - 7. I fronti sul cortile comune



Foto 8 - 9. L'autorimessa esclusiva



Foto 10. Il vano scale comune

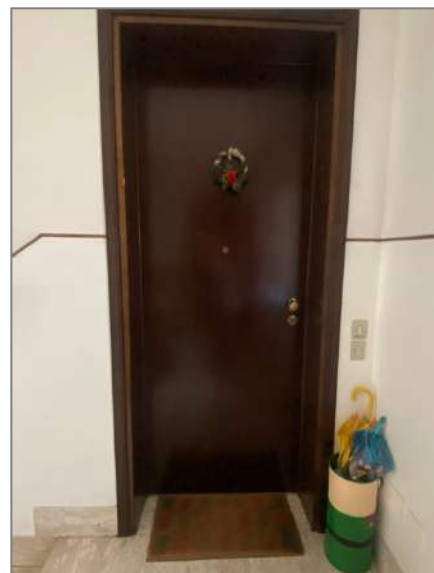


Foto 11. La porta di accesso all'appartamento





Foto 12. Ingresso



Foto 13. Soggiorno

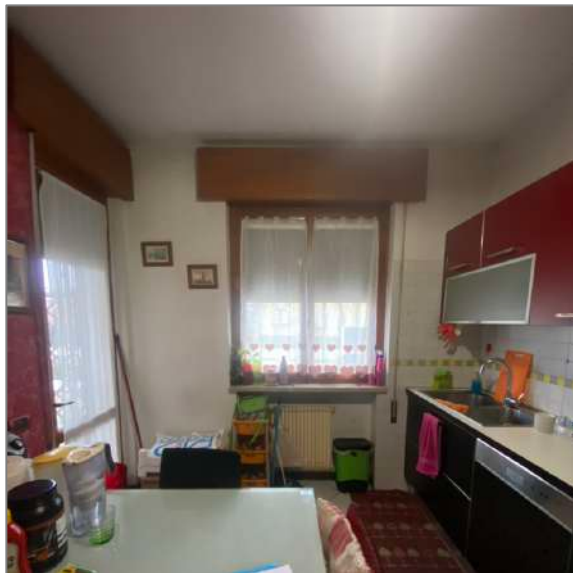


Foto 14. Cucina



Foto 15. Camera

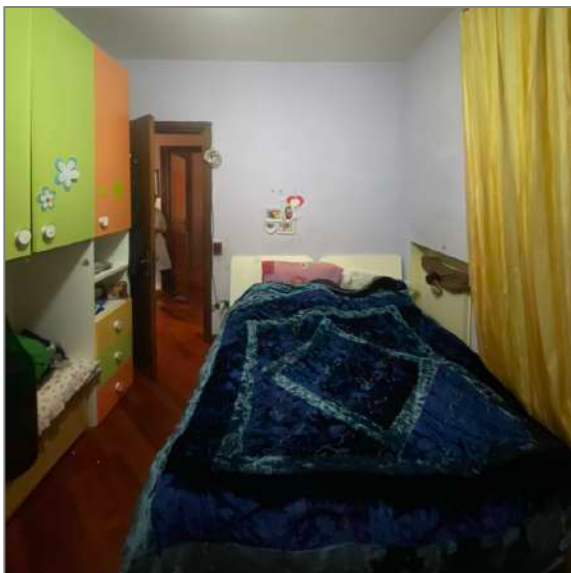


Foto 16. Camera

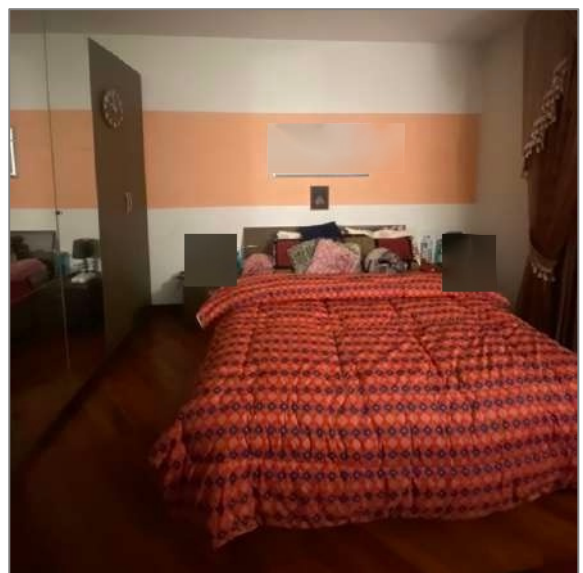


Foto 17. Camera



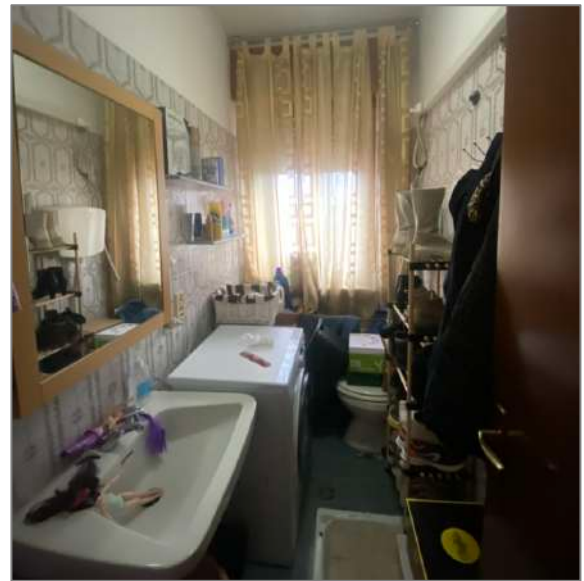


Foto 18 - 19. I bagni



Foto 20. Termosifone a parete



Foto 21. Split nel disimpegno zona notte



Foto 22. Caldaia

