

LOTTO 001 UNICO

A) UNITA' IMMOBILIARE con area pertinenziale sita in Pisticci – frazione di Marconia alla Via Anzio n°20, piano seminterrato (S1) piano primo (1°) e piano sottotetto in catasto foglio di mappa 36 – particelle 1267/1808 sub 3.



FOTO N.1 ESTERNO INGRESSO VIA ANZIO - RIPRESA DA NORD A SUD



FOTO N.2 ESTERNO GIARDINO POSTERIORE INGRESSO VIA ANZIO - RIPRESA DA EST A OVEST

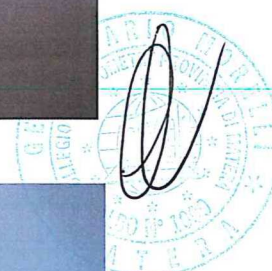




FOTO N.4 ESTERNO RIPRESA INGRESSO PIANO SEMINTERRATO VIA ANZIO



FOTO N.5 INTERNO PIANO SEMINTERRATO RIPRESA SOGGIORNO/PRANZO



FOTO N.6 INTERNO PIANO SEMINTERRATO RIPRESA SOGGIORNO/PRANZO - DISIMPEGNO





FOTO N.7 INTERNO ABITAZIONE PIANO PRIMO RIPRESA SOGGIORNO - CUCINA



FOTO N.8 INTERNO ABITAZIONE PIANO PRIMO RIPRESA SOGGIORNO



FOTO N.9 INTERNO ABITAZIONE PIANO PRIMO RIPRESA DISIMPEGNO

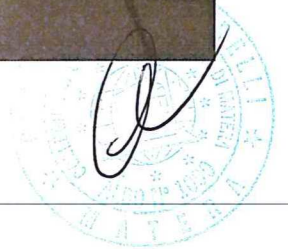




FOTO N.10 INTERNO ABITAZIONE PIANO PRIMO RIPRESA SOGGIORNO



FOTO N.11 INTERNO PIANO SOTTOTETTO RIPRESA INGRESSO



FOTO N.12 INTERNO PIANO SOTTOTETTO

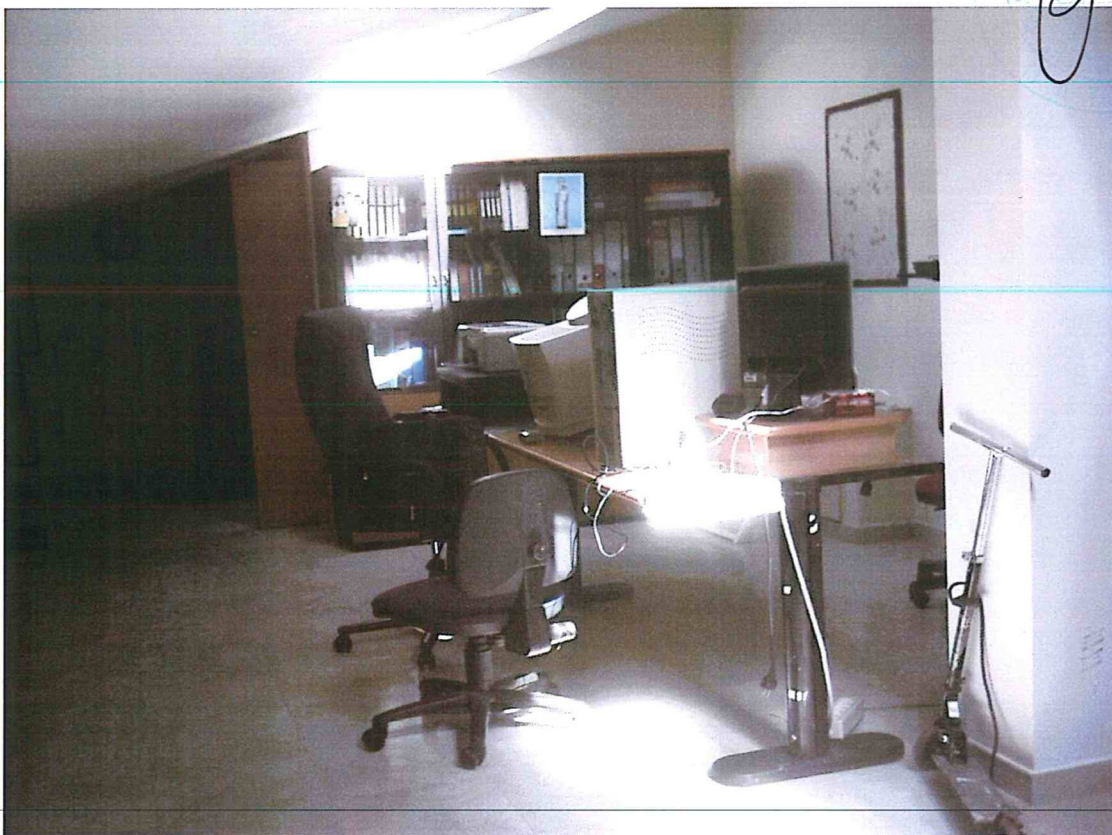


FOTO N.13 INTERNO PIANO SOTTOTETTO

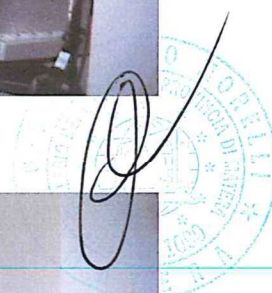




FOTO N.14 INTERNO VANO SCALA COMUNE

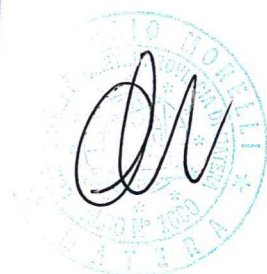




FOTO N.10 INTERNO ABITAZIONE PIANO PRIMO RIPRESA SOGGIORNO



FOTO N.11 INTERNO PIANO SOTTOTETTO RIPRESA INGRESSO