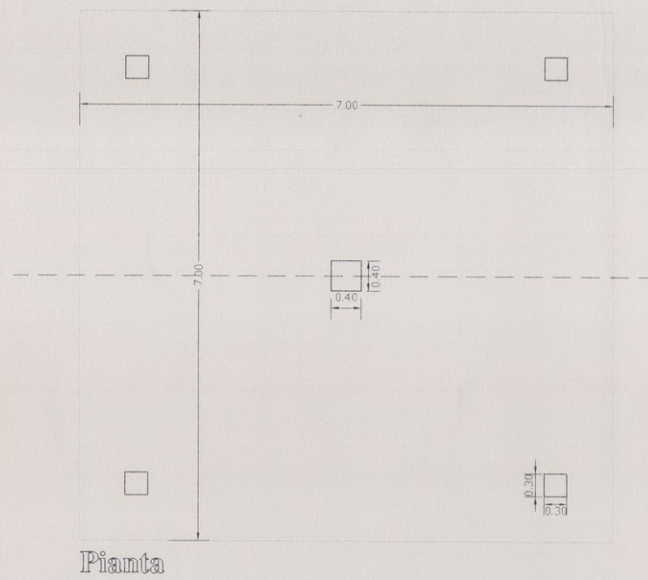
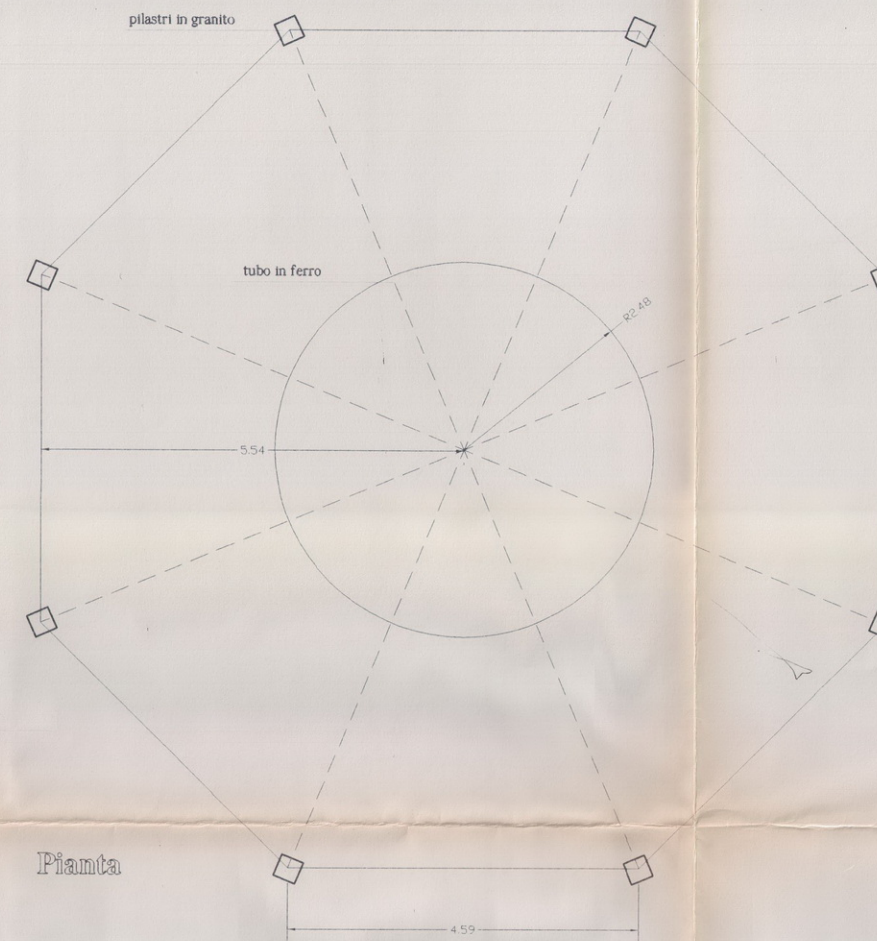


GAZEBO

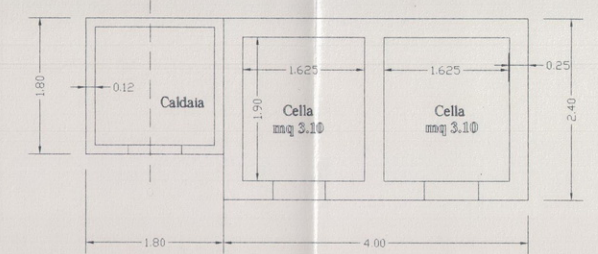


SPAZIO POLIVALENTE



LOCALI TECNICI

Locale tecnico A



Pianta

Pianta copertura

Prospetto

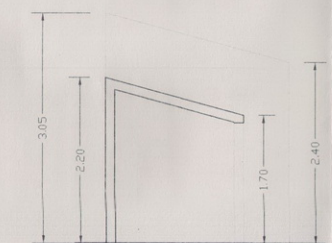
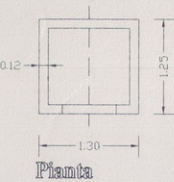


Tabella delle superfici e dei volumi		
Sup. Cop. mq	Hi media m	Volume mc
4.00x2.40	9.60	2.725
		26.16

Sezione a-a

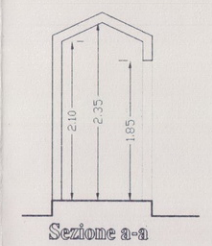
Locale tecnico B



Pianta

Pianta copertura

Prospetto

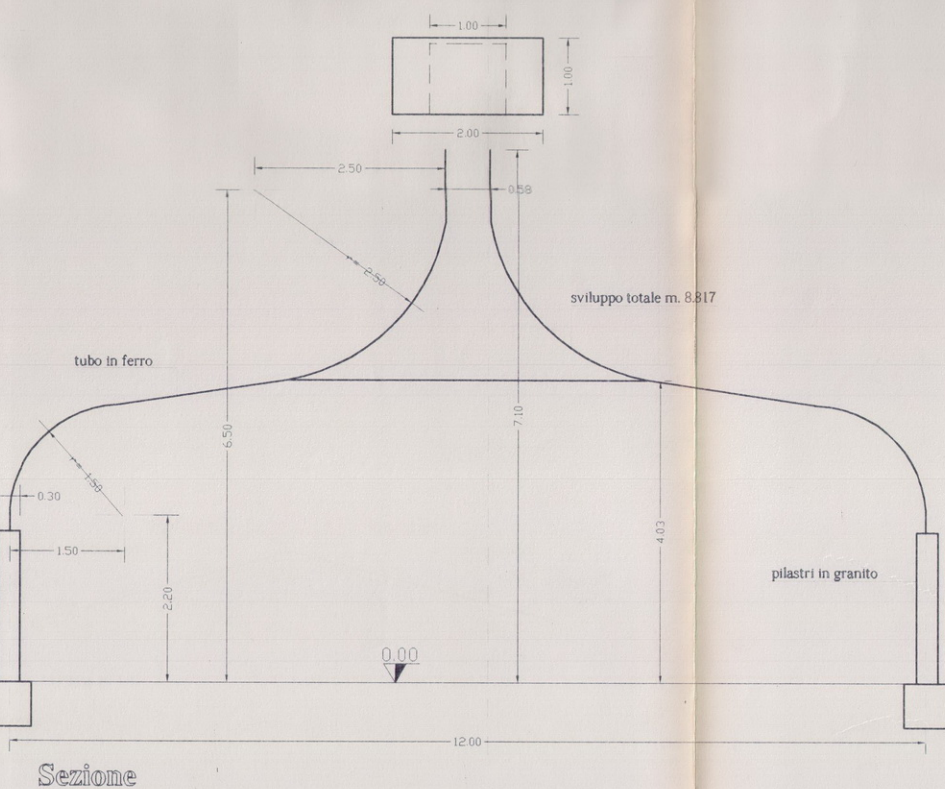
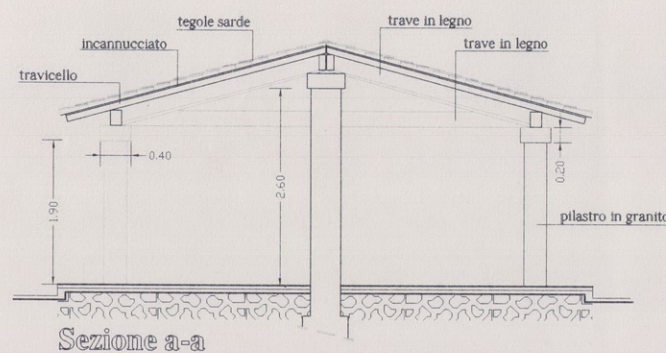


Sezione a-a

Pianta copertura



Prospetto



Sezione

COMUNE DI PULA
 PROVINCIA DI CAGLIARI

Progetto per la realizzazione di un insediamento a carattere turistico - alberghiero e servizi

Studio Lobina
 Architettura
 Urbanistica
 Ingegneria
 Restauro

Arch. Luigi Lobina
 Ing. Sandro Lobina

09047 Selargus (CA)
 Via M. D'Asseglio, 11
 Telef. 070-8465.17
 Telefax 070-85.38.28
 E-mail Studiolobina@hotmail.com

ORDINE INGEGNERI
 PROVINCIA CAGLIARI
 N. 2095 Dott. Ing. SANDRO LOBINA
 Committente

ALLEGATO ALLA
 ORDINAZIONE EDILIZIA
 N. 26 DEL 16/02/00

VERBALE DELLA COMMISSIONE
 N. 3513 del 23/11/99
 PARERE favorevole
 L'UFFICIO TECNICO

AZIENDA U.S.L. N° 8 - CAGLIARI
 SERVIZIO IGIENE EDILIZIA - URBANISTICA E DEGLI AMBIENTI CONTAMINATI
 PROT. N. 9233 del 10/11/99
 PARERE FAVOREVOLE, a condizione che vengano eseguiti i lavori indicati nella relazione tecnica allegata.

Cagliari, IL CAPO SERVIZIO

PROGETTO MANUFATTI COMPLEMENTARI

Piante-Prospetti-Sezioni

Data	Allegato	Tavola	Scala	Archivio
Ottobre 1999	2	5	1:50	
Agg.				Nome file
				Balocco-vertebra-entradung