



STUDIO TECNICO
DAFFARA geometra MATTEO

*iscritto al n° 1808
del Collegio dei Geometri
di Vercelli*

TRIBUNALE DI VERCELLI
E.I. N. 154/2022

COMUNE DI
CASALE M.TO (AL)

OGGETTO

PLANIMETRIA BENE N.1 FG.54 PART.513 SUB.4
LOTTO UNO

TAV.

4/6

DATA

2 GIUGNO 2023

SCALA

1:100

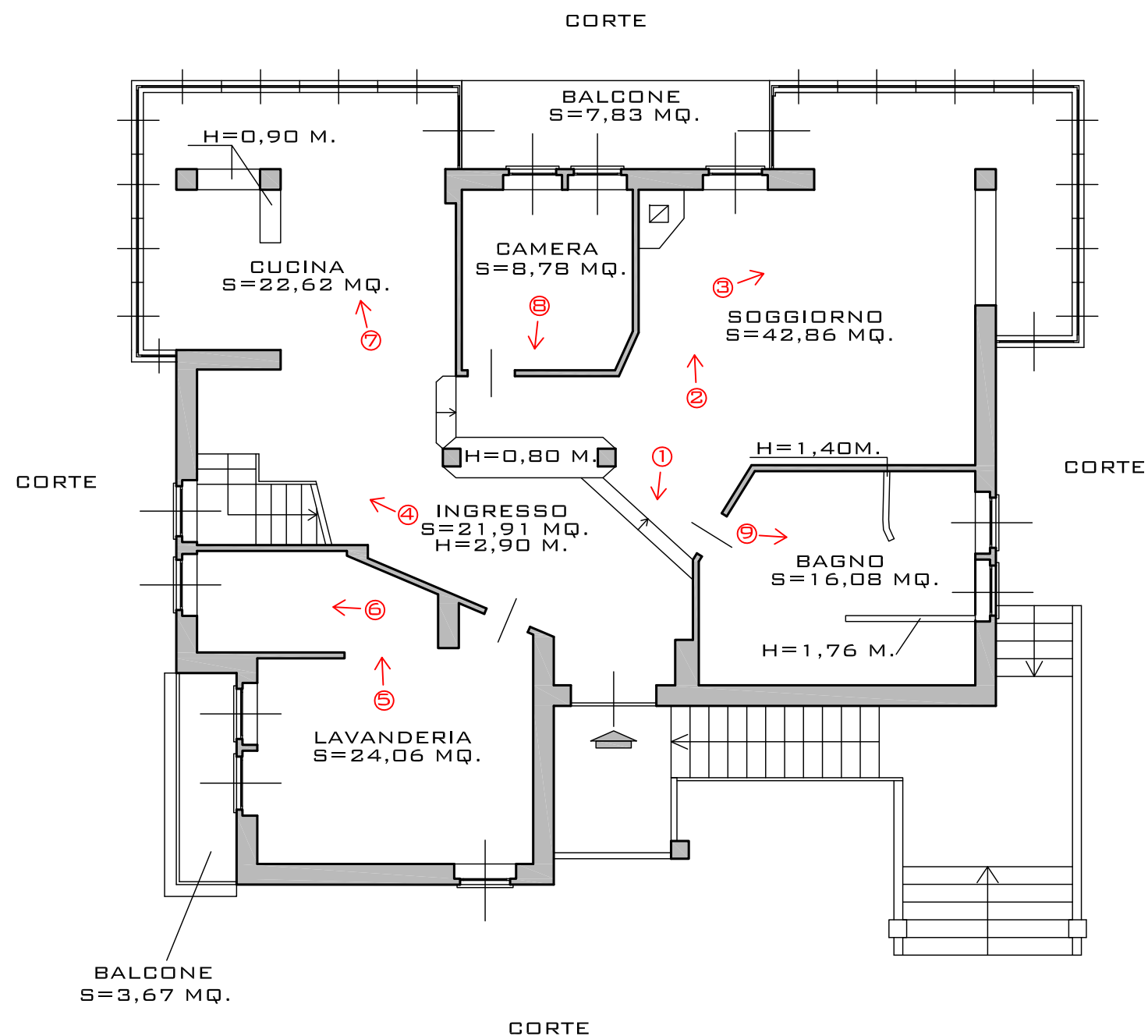
IL TECNICO

AGGIORNAMENTI

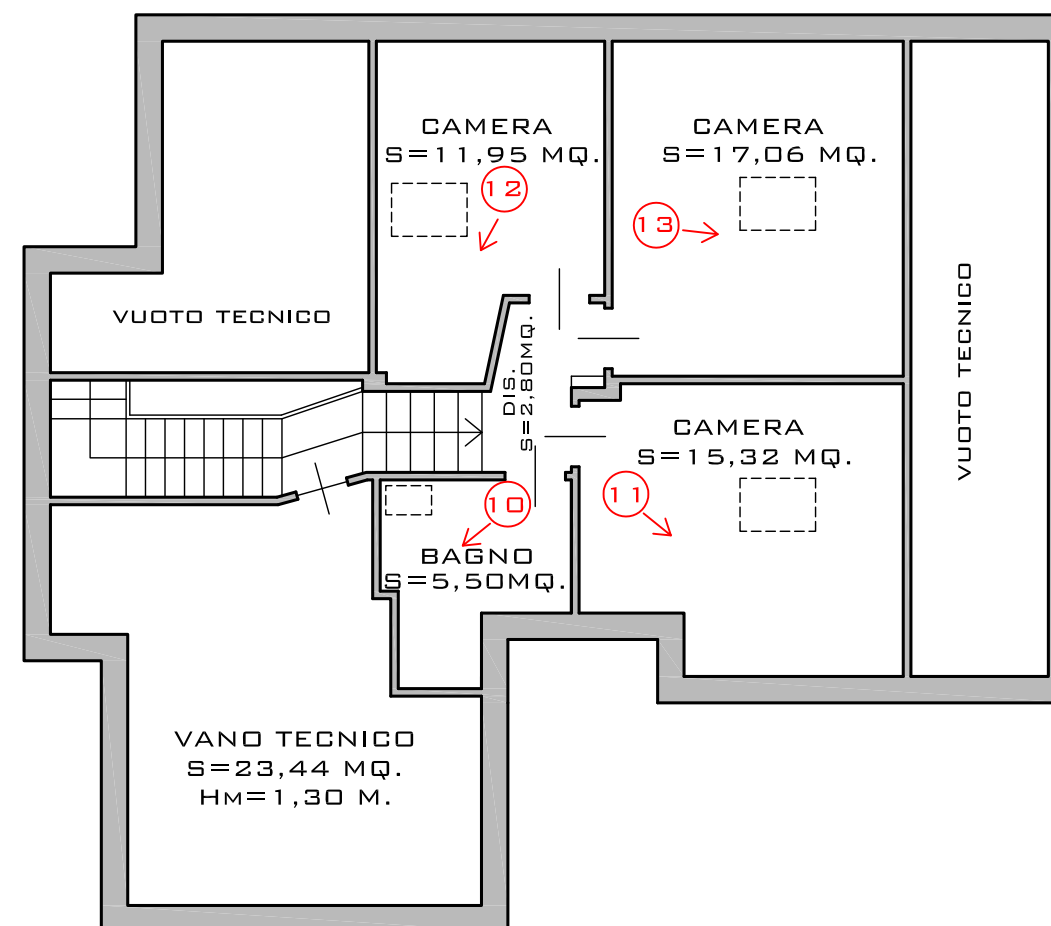
-

A DISPOSIZIONE U.T.C.

PIANTA PIANO PRIMO
SCALA 1:100



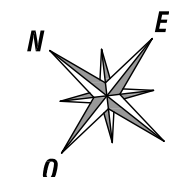
PIANTA PIANO MANSARDA
SCALA 1:100



BENE N.1-FG.54 PART.513 SUB.4 - LOTTO UNO
 SUP. NETTA APPARTAMENTO = 136,31 M2
 SUP. BALCONI = 16,45 M2
 SUP. LORDA APPARTAMENTO = 165,65 M2
 SUP. NETTA MANSARDA = 76,07 M2
 SUP. LORDA MANSARDA = 99,24 M2

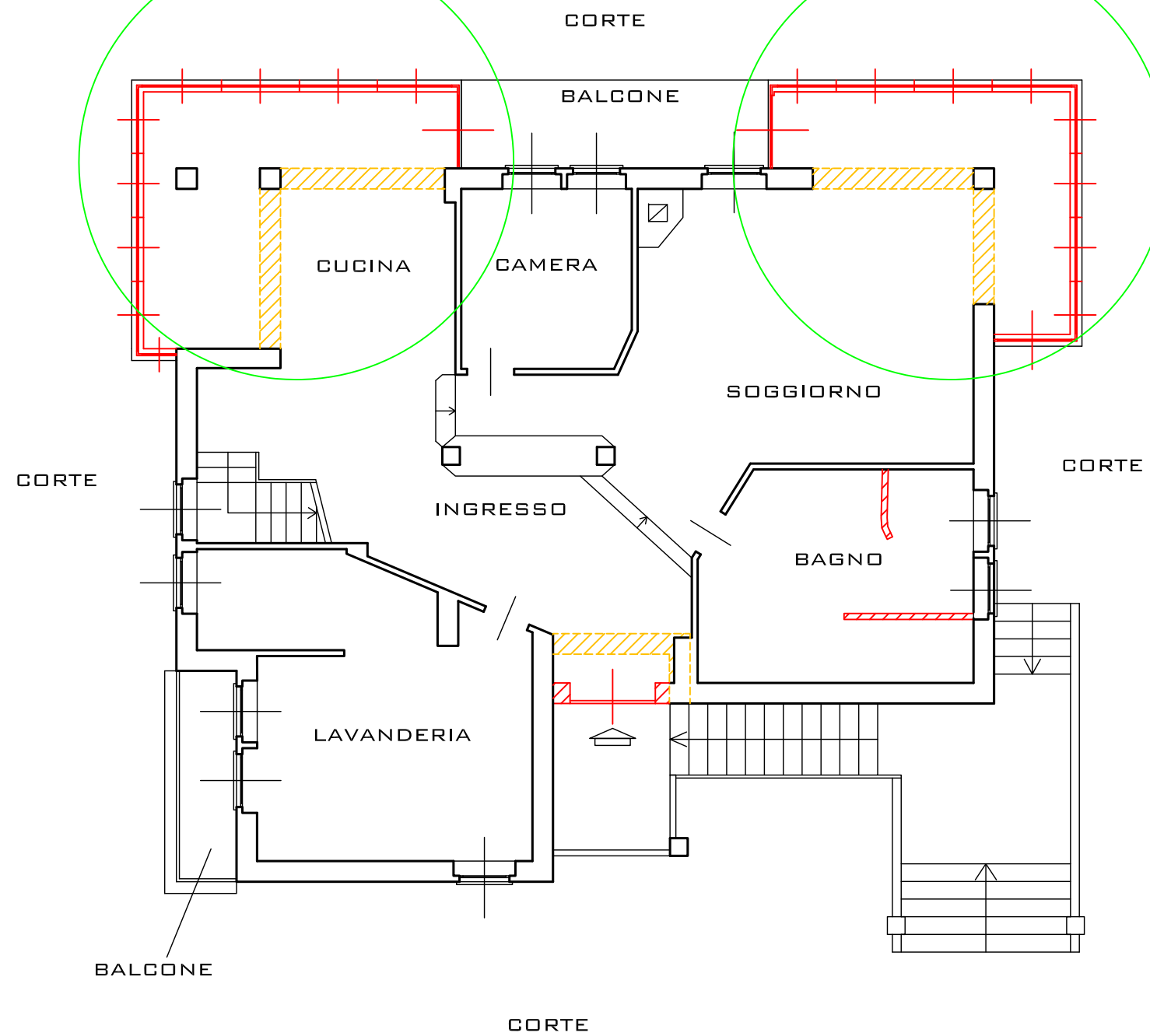
PUNTI DI SCATTO
DOCUMENTAZIONE
FOTOGRAFICA

↑



PIANTA PIANO PRIMO
RAFFRONTO CON CONCESSIONE EDILIZIA DEI PRINCIPALI
INTERVENTI ESEGUITI IN ASSENZA E DIFFORMITA' DA TITOLO ABILITATIVO
SCALA 1:100

INTERVENTO ESEGUITO IN ASSENZA DI TITOLO ABILITATIVO E NON SANABILE CONSISTENTE IN CHIUSURA BALCONI MEDIANTE POSA DI INFISSI E DEMOLIZIONE DI MURATURA PERIMETRALE



LEGENDA

