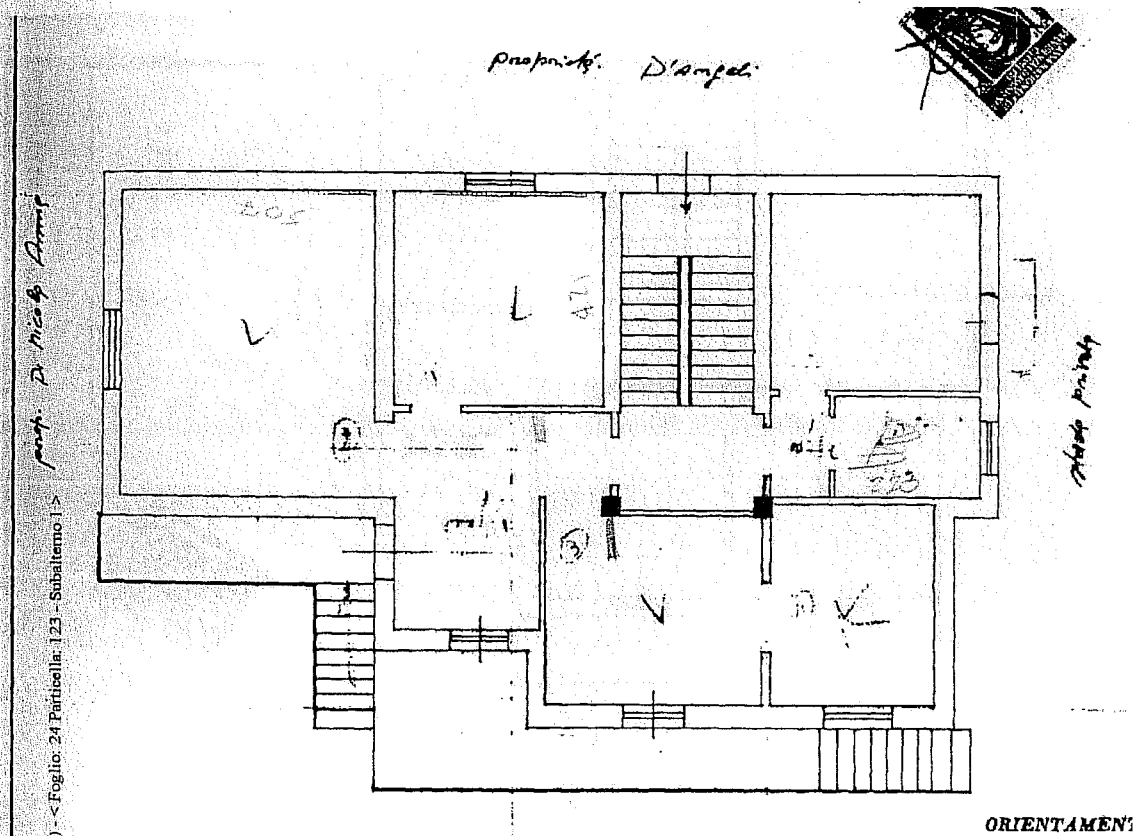


Cucina	Mq. 11,70		Mq. 140,70
Disimpegno	Mq. 11,48		
Letto 1	Mq. 17,26		
Letto 2	Mq. 30,00		
Disimpegno	Mq. 2,20		
Letto	Mq. 15,20		
w.c.	Mq. 5,32		
Balcone		Mq. 17,15	
Balcone		Mq. 6,48	
TOTALE	Mq. 110,32		Mq. 154,87

(superficie commerciale = sup. utile + superficie murature perimetrali)

Totale superficie commerciale 154,87.



LOTTO 2°

COMUNE DI APRILIA provincia di Latina

foglio	Particella	Sub	Zona cens.	Categoria	Classe	Consistenza	Rendita
24	123	2		A/3	3	5,5 vani	€ 340,86

