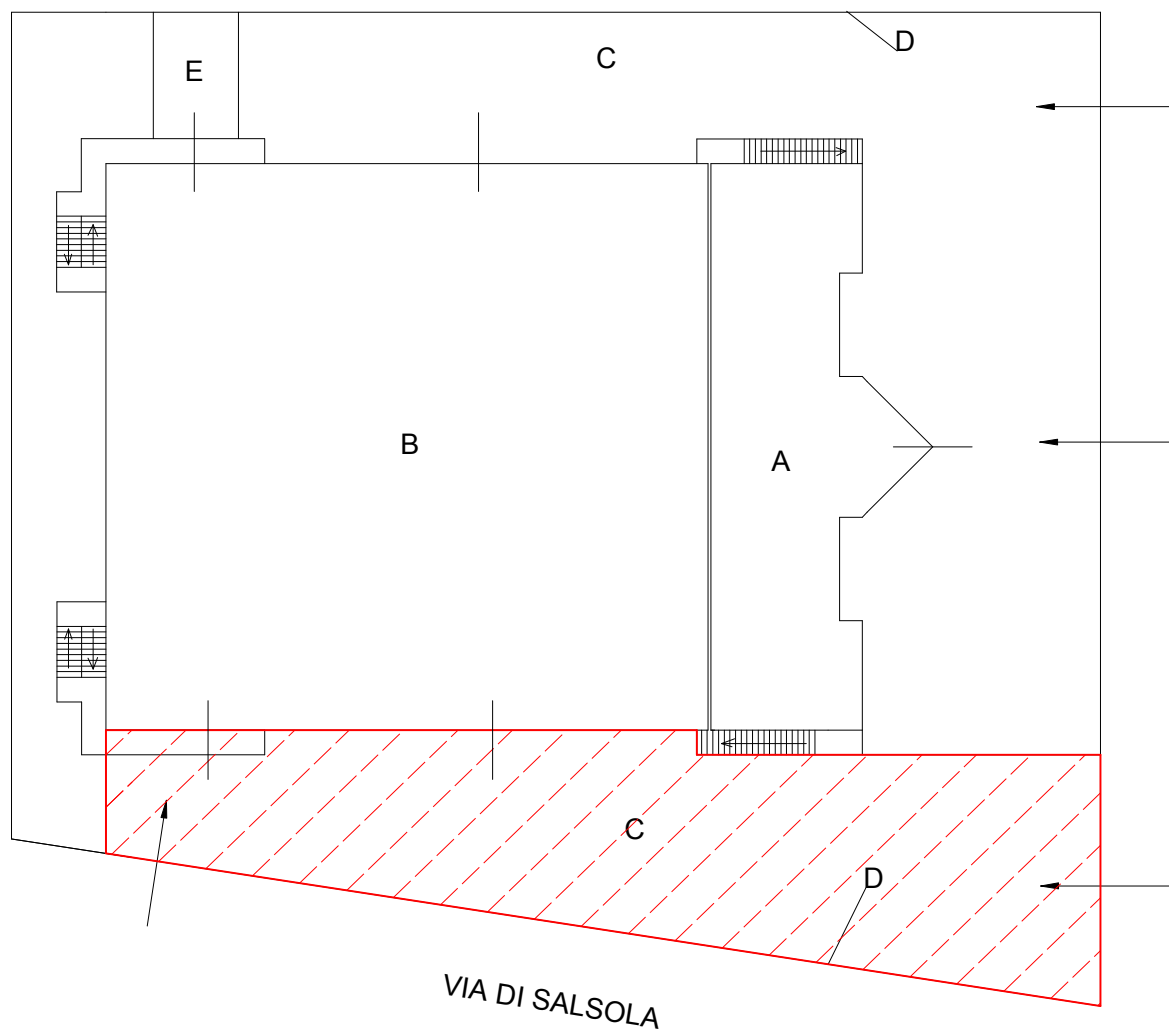


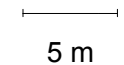
PLANIMETRIA GENERALE

COMPLESSO EDILIZIO DESTINATO A OPIFICIO E ATTIVITA' COMMERCIALE

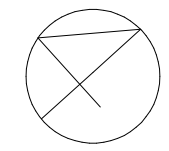
SITO IN FOGGIA ALLA VIA DI SALSOLA S.N.C. (GIA' N° 5 E N° 7)



SCALA DISEGNO 1:400



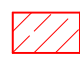
VIA DI SALSOLA



ORIENTAMENTO

LEGENDA

- A ---- PALAZZINA UFFICI - piani S1 - T - 1 e 2
- B ---- CAPANNONE - OPIFICIO / NEGOZIO - PT e P1
- C ---- CORTE
- D ---- RECINZIONE
- E ---- STRUTTURA COPERTA

 PORZIONE DI CORTE SU CUI COSTITUIRE LA SERVITU' DI PASSAGGIO