

FOTO N.1 – Prospetto di facciata su V/le Di Ponente



FOTO N.2 – Porta d'ingresso al 4° piano.



FOTO N.3 – Ingresso-corradoio.



FOTO N.4 – zona soggiorno-pranzo.





FOTO N.5 – angolo cucina.



FOTO N.6 – Balcone con affaccio su via Vallebona.



FOTO N.7 – La freccia indica il vano ripostiglio ricavato successivamente alla variazione catastale attualmente in atti.



FOTO N.8 – Vista corridoio.





FOTO N.9 – Bagno.



FOTO N.10 – vano Lavanderia.



FOTO N.11 – Cameretta.



FOTO N.12 – Camera letto.





FOTO N.13 – Terrazzo esterno, porzione nord-est.



FOTO N.14 – Terrazzo esterno, porta di accesso alla porzione nord-est.





FOTO N.15 - Terrazzo esterno, porta di accesso alla porzione sud-est con vista del ripostiglio esterno.



FOTO N.16 – Particolare del tappo con sigillo alla tubazione esterna del gas.





FOTO N.17 – Particolare contatore gas. La freccia evidenzia che lo stesso non è allacciato alla rete di distribuzione.

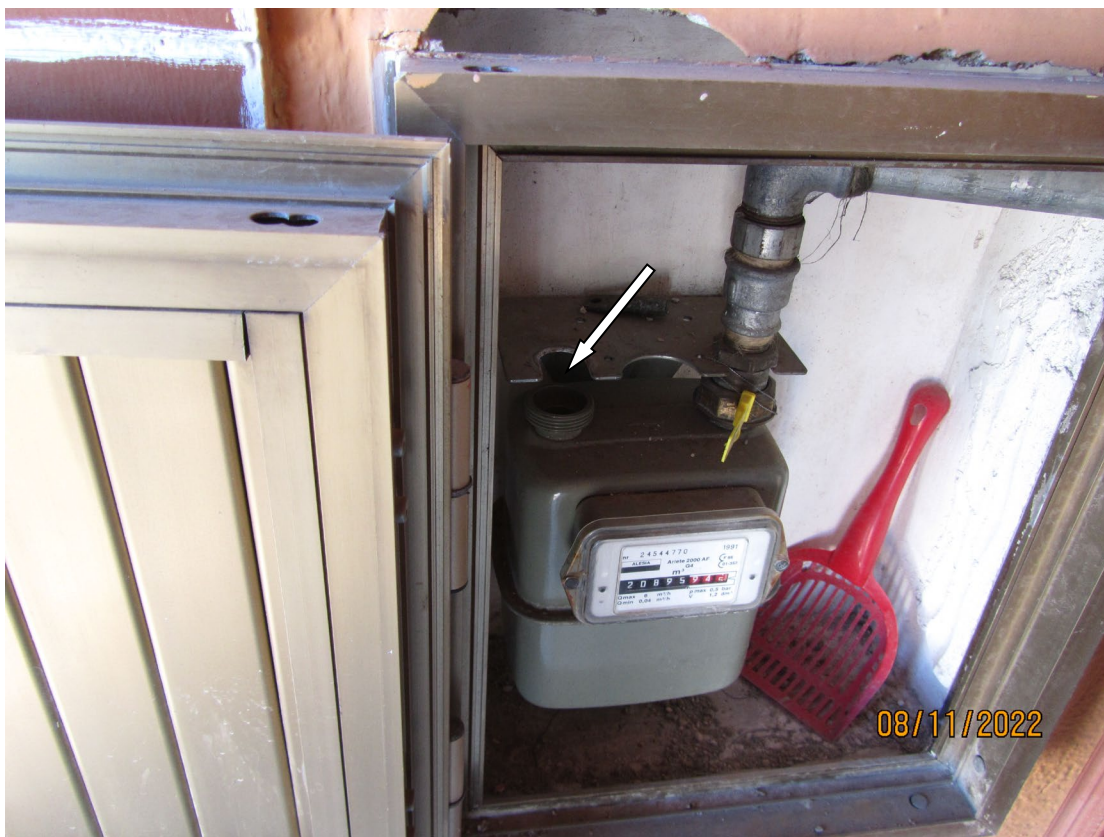


FOTO N.18 – Particolare serramenti esterni in lega di alluminio con vetrocamera.

