

TRIBUNALE CIVILE DI MODENA
Procedura Esecutiva Immobiliare n. 283/2022
DOCUMENTAZIONE FOTOGRAFICA



ESTERNO
Via Martiri di Belfiore 1



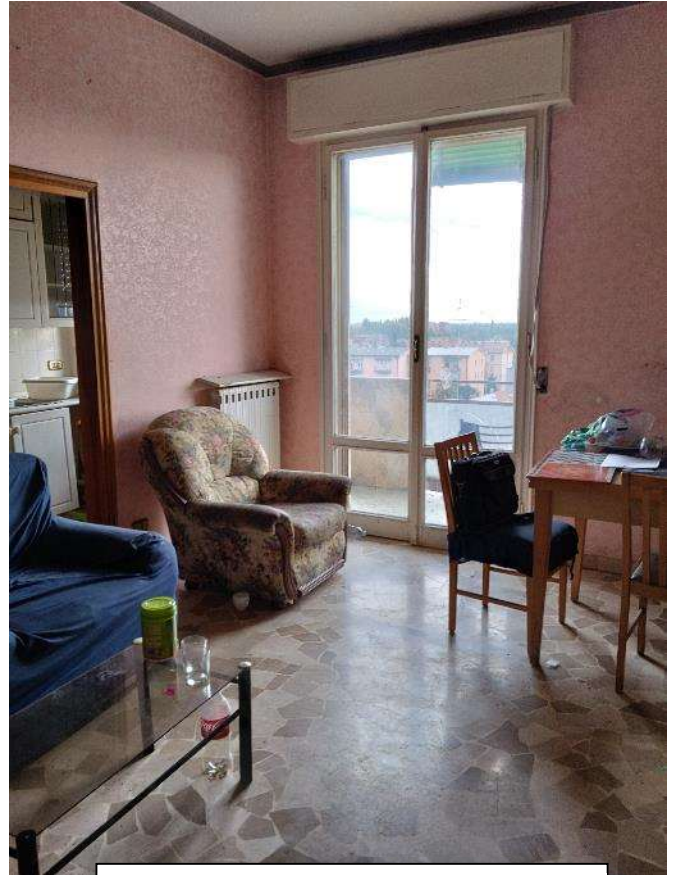
TRIBUNALE CIVILE DI MODENA

Procedura Esecutiva Immobiliare n. 283/2022

DOCUMENTAZIONE FOTOGRAFICA



Ingresso



soggiorno



TRIBUNALE CIVILE DI MODENA
Procedura Esecutiva Immobiliare n. 283/2022
DOCUMENTAZIONE FOTOGRAFICA



Soggiorno/sala da pranzo



cucina



camera



TRIBUNALE CIVILE DI MODENA
Procedura Esecutiva Immobiliare n. 283/2022
DOCUMENTAZIONE FOTOGRAFICA



camera



Bagno



TRIBUNALE CIVILE DI MODENA
Procedura Esecutiva Immobiliare n. 283/2022
DOCUMENTAZIONE FOTOGRAFICA



Balcone



Accesso cantina



cantina

