



FOTO 1. Il condominio: angolo tra via Matteotti e Via Foschi



FOTO 2. Il condominio: vista dal parcheggio pubblico di Via Ravenna



FOTO 3 e 4. Il condominio: i due prospetti laterali



FOTO 5 e 6. Il condominio: vista del percorso pedonale e dell'ingresso comuni

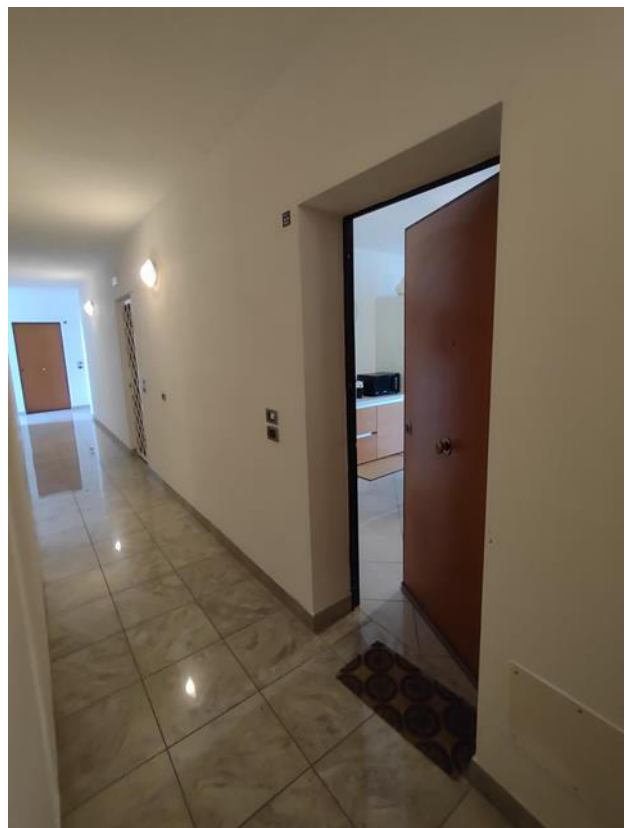


FOTO 7 e 8. Corridoio/disimpegno comune e porta d'ingresso all'appartamento



FOTO 9. Appartamento: soggiorno con angolo cottura



FOTO 10. Appartamento: soggiorno con angolo cottura



FOTO 11 e 12. Appartamento: balcone



FOTO 13. Appartamento: camera da letto matrimoniale



FOTO 14 e 15. Appartamento: bagno



FOTO 16 e 17. Appartamento: balcone



FOTO 18. Garage sub 35: portone basculante con evidenti segni di ruggine



FOTO 19 e 20. Garage: interno