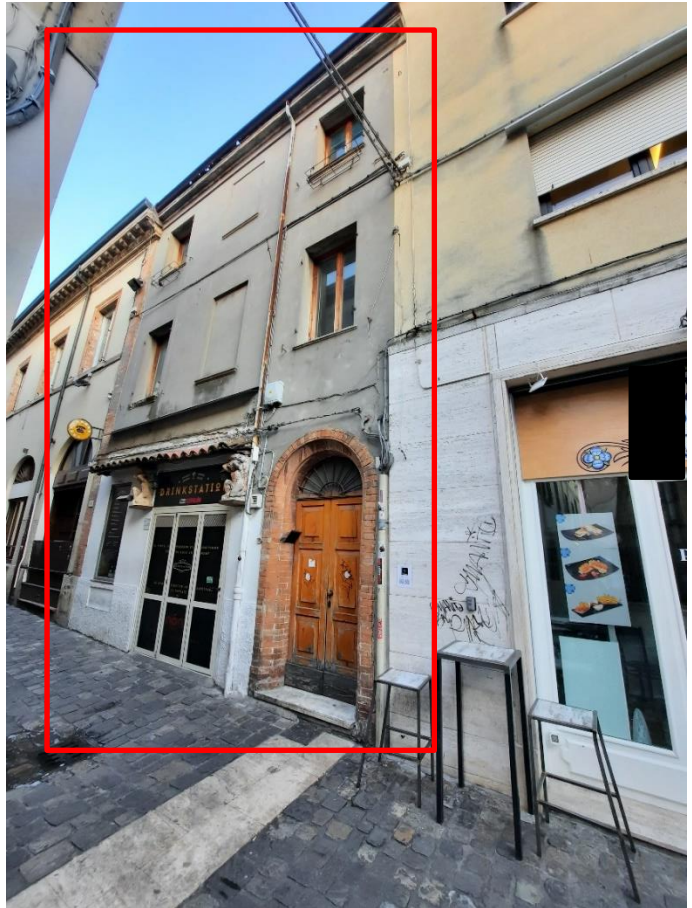


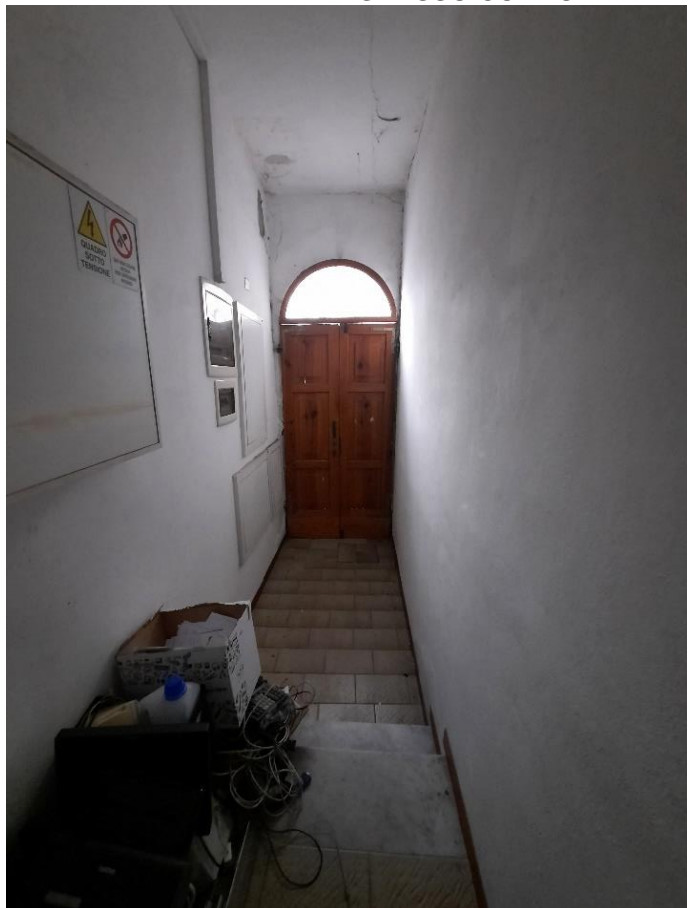
ALLEGATO 01:
“DOCUMENTAZIONE FOTOGRAFICA”

R.G.E. 189/20- Creditore procedente: SCUDO INVESTIMENTI SG S.P.A.
- Debitori: “OMISSIS”

FACCIATA SU VICOLO PESCHERIA



INGRESSO CONDOMINIALE



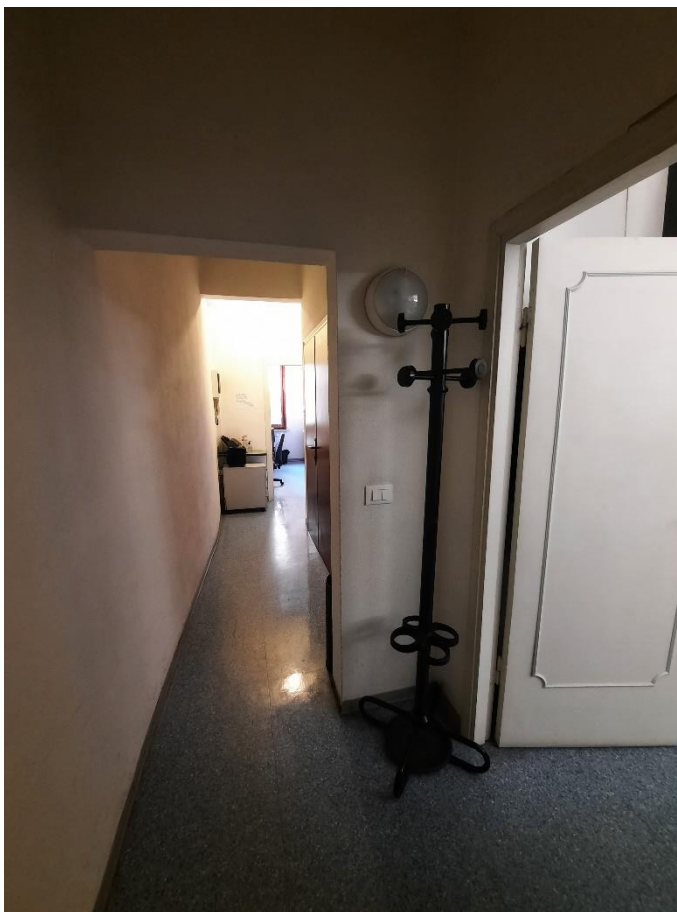
LOTTO 1

MAGAZZINO AL PIANO TERRA



LOTTO 2

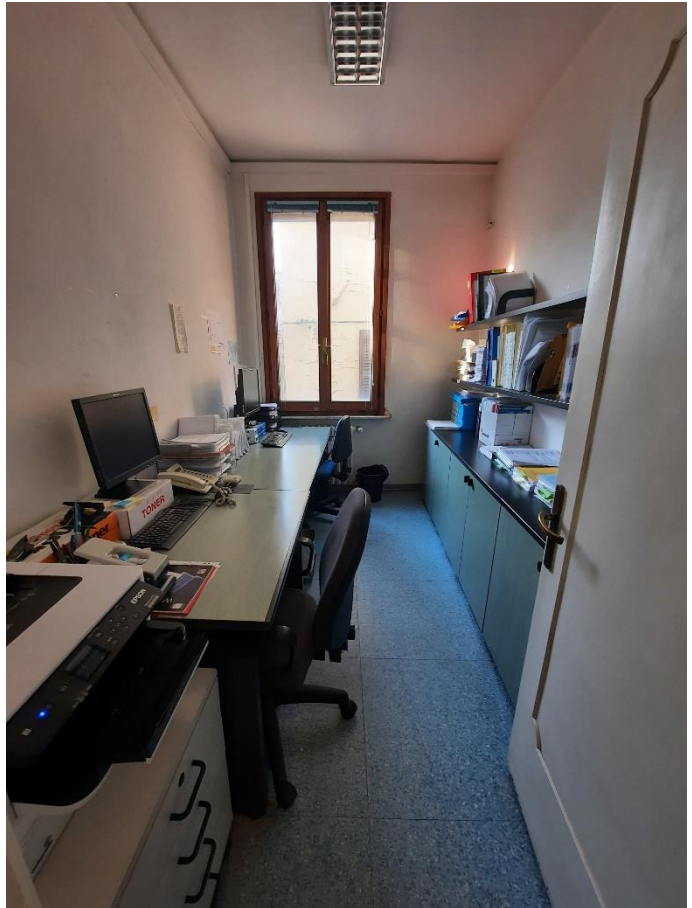
INGRESSO E DISIMPEGNO INTERNI ALL'APPARTAMENTO



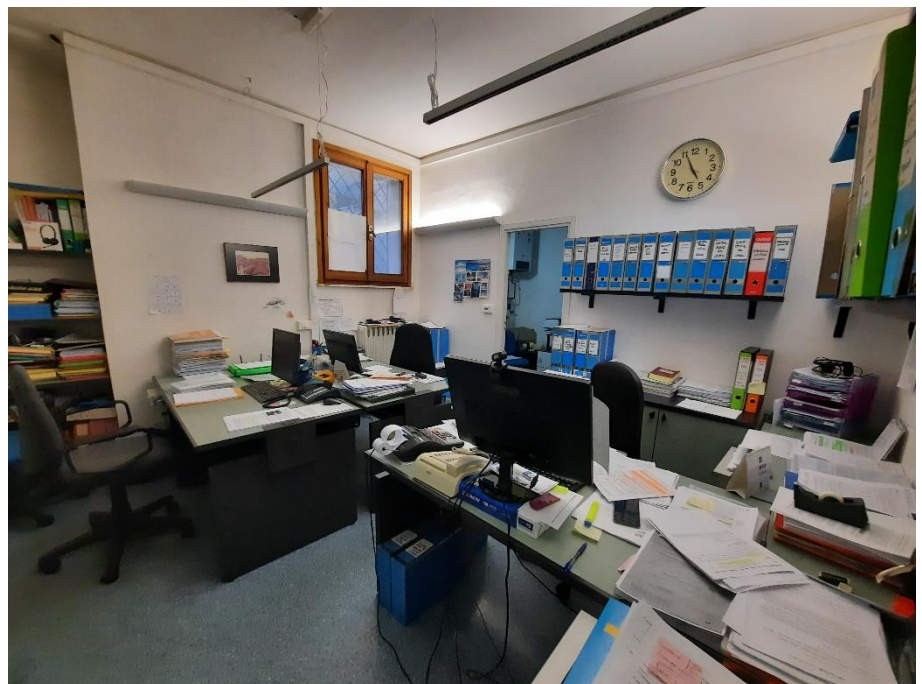
CAMERA SU VICOLO PESCHERIA USATA COME UFFICIO



CUCINA USATA COME UFFICIO



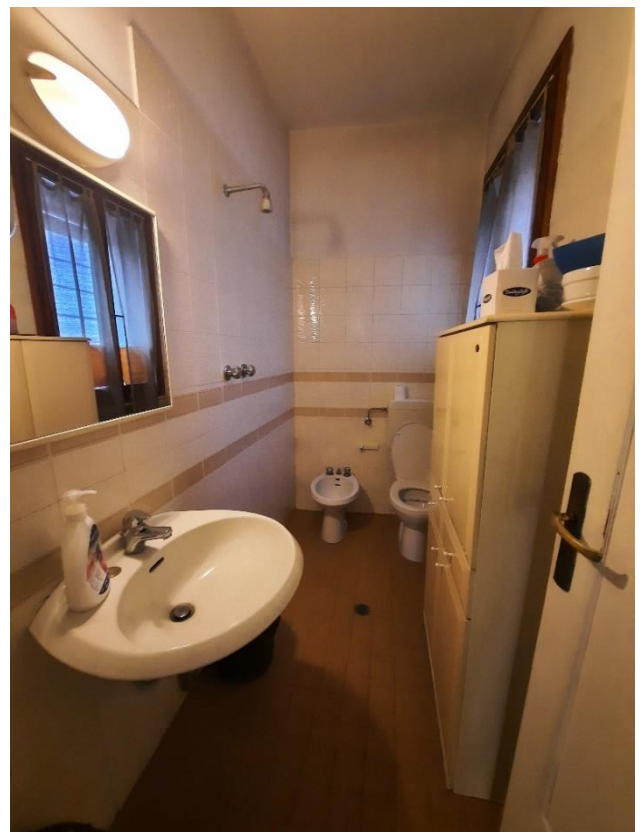
CAMERA SUL RETRO USATA COME UFFICIO



RIPOSTIGLIO



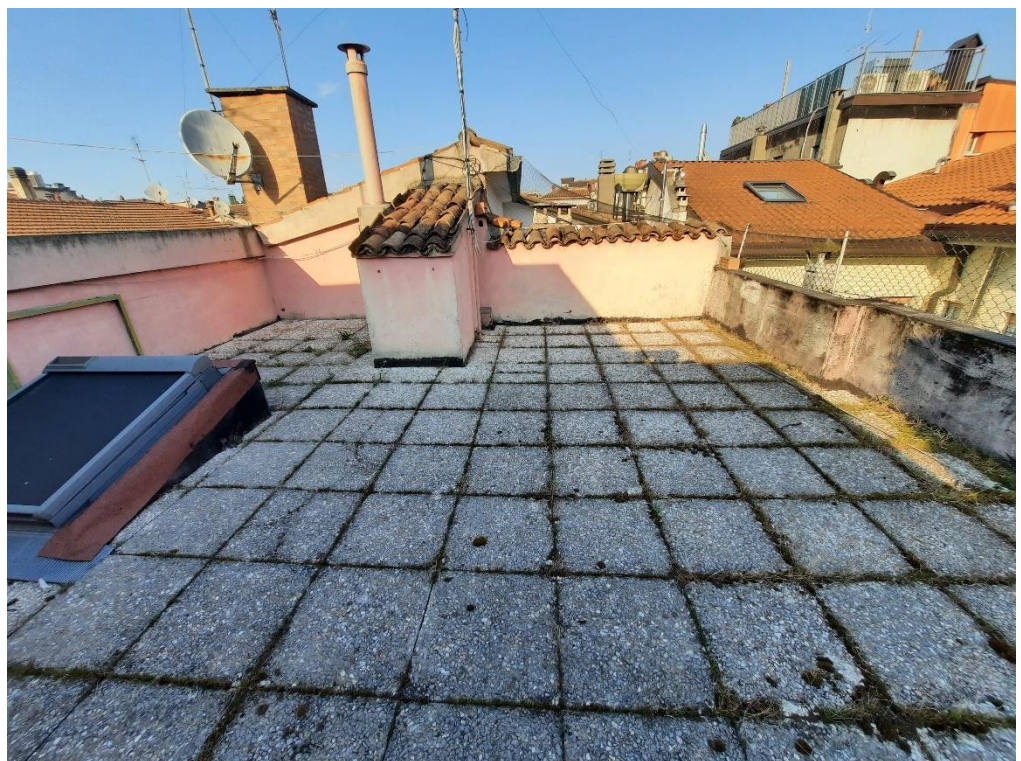
BAGNO



SCALA DI ACCESSO AL TERRAZZO IN COPERTURA

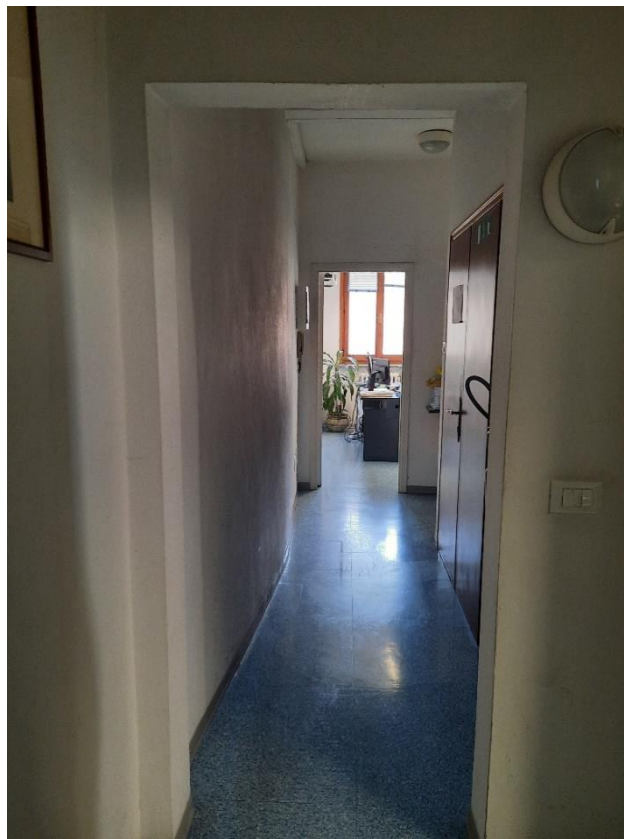


TERRAZZO SULLA COPERTURA IN COMUNE CON IL LOTTO 3



LOTTO 3

DISIMPEGNO DI INGRESSO INTERNO ALL'APPARTAMENTO



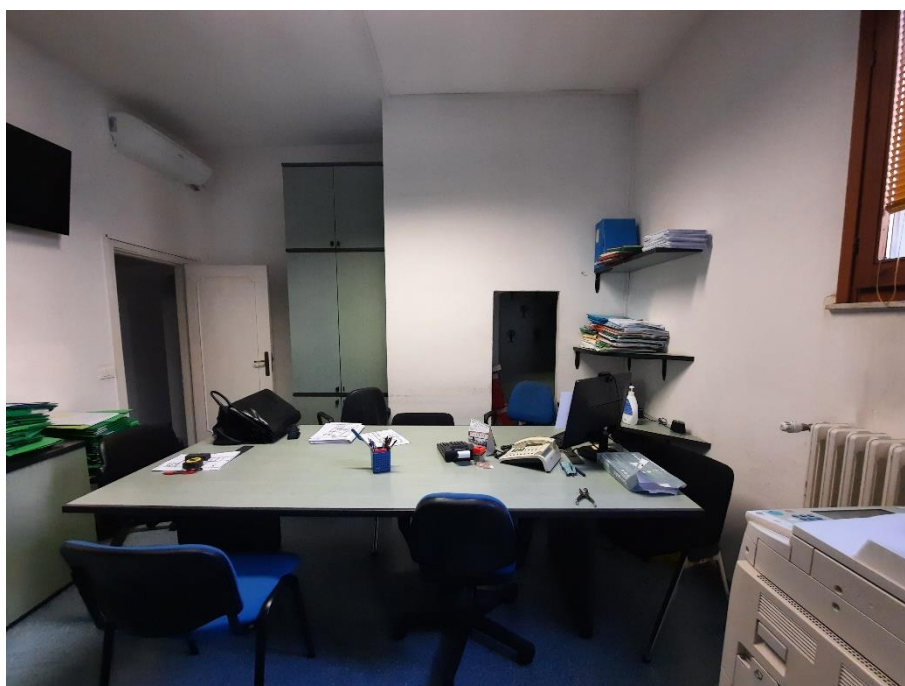
CUCINA USATA COME UFFICIO



CAMERA SU VICOLO DELLA PESCHERIA USATA COME UFFICIO



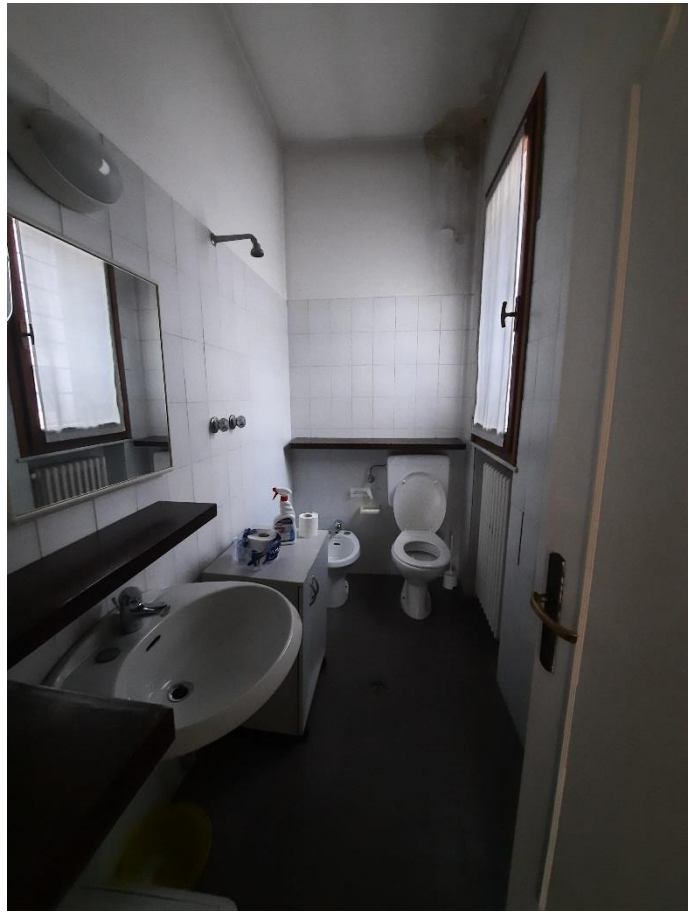
CAMERA SUL RETRO USATA COME UFFICIO



RIPOSTIGLIO USATO COME ANGOLO RISTORO



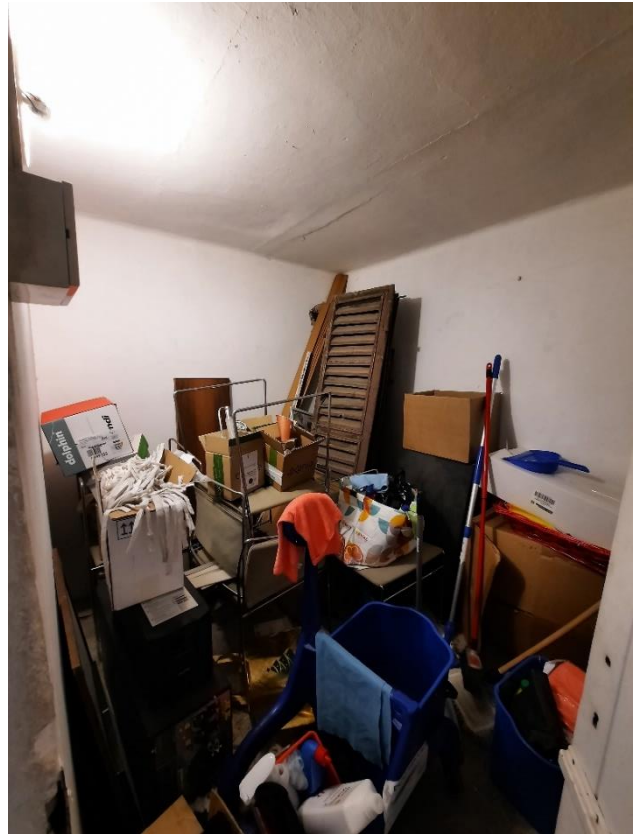
BAGNO



INFILTRAZIONI DAL SOFFITTO DEL BAGNO



RIPOSTIGLIO CON CALDAIA _ACCESSO DA VANO SCALA CONDOMINIALE



SCALA DI ACCESSO AL TERRAZZO IN COPERTURA



TERRAZZO SULLA COPERTURA IN COMUNE CON IL LOTTO 2



VISTA DAL TERRAZZO DI COPERTURA

