

6° LOTTO

RILIEVO FOTOGRAFICO - Int. 3

Villino in bifamiliare con due posti auto, in complesso edilizio a doppia schiera speculare, sito in Albano L. (RM) Via Colle Nasone, 32.

ESTERNI



Foto n. 1 – Particolare frontale cancelli carrabile, pedonale e portico



Foto n. 2 – Particolare accesso pedonale con il portico d'ingresso

6° LOTTO



Foto n. 3 – Il posto auto scoperto



Foto n. 4 – Particolare del posto auto scoperto

6° LOTTO



Foto n. 5 – Il posto auto coperto



Foto n. 6 – Il retro

6° LOTTO



Foto n. 7 – La corte retro



Foto n. 8 – Altra veduta della corte retro

6° LOTTO

PIANO TERRA



Foto n. 9 – Il soggiorno con la scala che sale al piano primo



Foto n. 10 – Ancora il soggiorno e sullo sfondo la porta della cucina

6° LOTTO

PIANO PRIMO



Foto n.11 - Il Corridoio

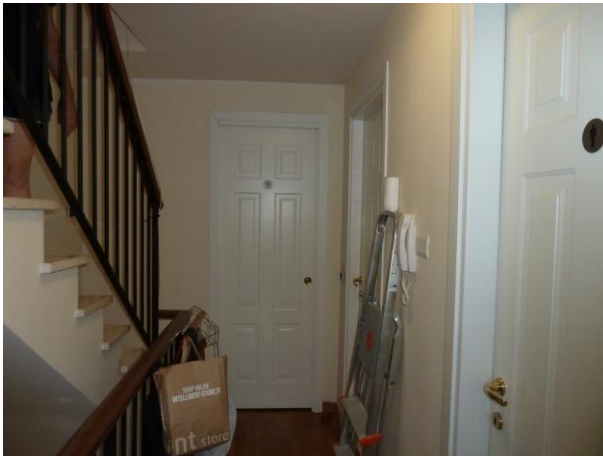


Foto n. 12 – Ancora il corridoio



Foto n. 13 – Una camera

6° LOTTO

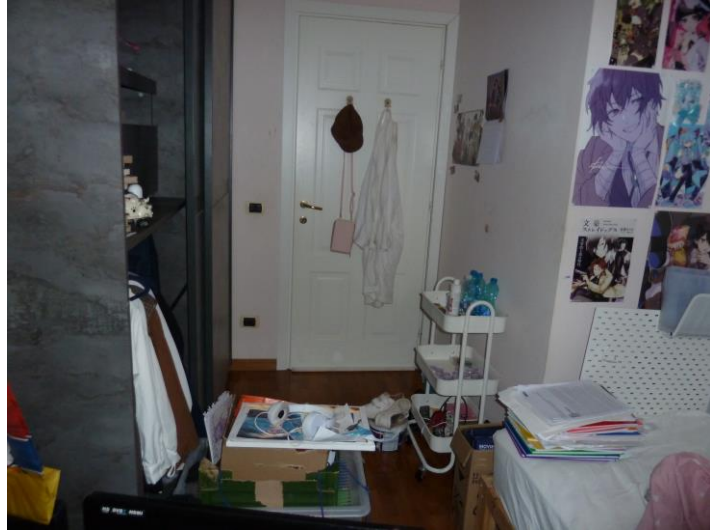


Foto n.14 - Una camera



Foto n. 15 – Altra camera



Foto n. 16 – Veduta della camera precedente

6° LOTTO



Foto n. 17 – Bagno



Foto n. 18 – Altro bagno

6° LOTTO

PIANO SECONDO MANSARDA



Foto n. 19 – Camera ricavata nel sottotetto (mansarda)



Foto n. 20 – Particolare della mansarda