



Vista principale del fabbricato



Angolo del fabbricato su cui insiste l'alloggio oggetto di esecuzione al P1



Androne d'ingresso del condominio

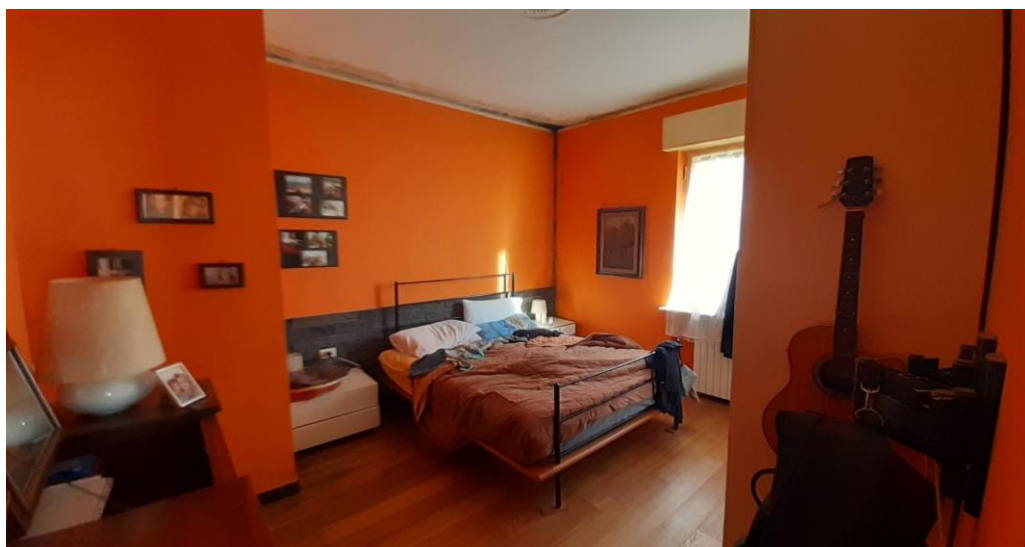


Pianerottolo di sbarco al P1



Zona Cucina-Pranzo-soggiorno  
(attualmente unico locale diversamente da quanto riportato sulle planimetrie catastali)





Camera da letto principale  
E' possibile vedere sulla parte a sinistra il volume della doccia del bagno a confine



Seconda camera da letto



Corridoio d'ingresso



Antibagno



Servizio igienico



Doccia ricavata sul lato destro