

DOCUMENTAZIONE FOTOGRAFICA: EDIFICIO VIA UMBRIA 48-50-52



1 ingresso su via Umbria



2 lato sud est

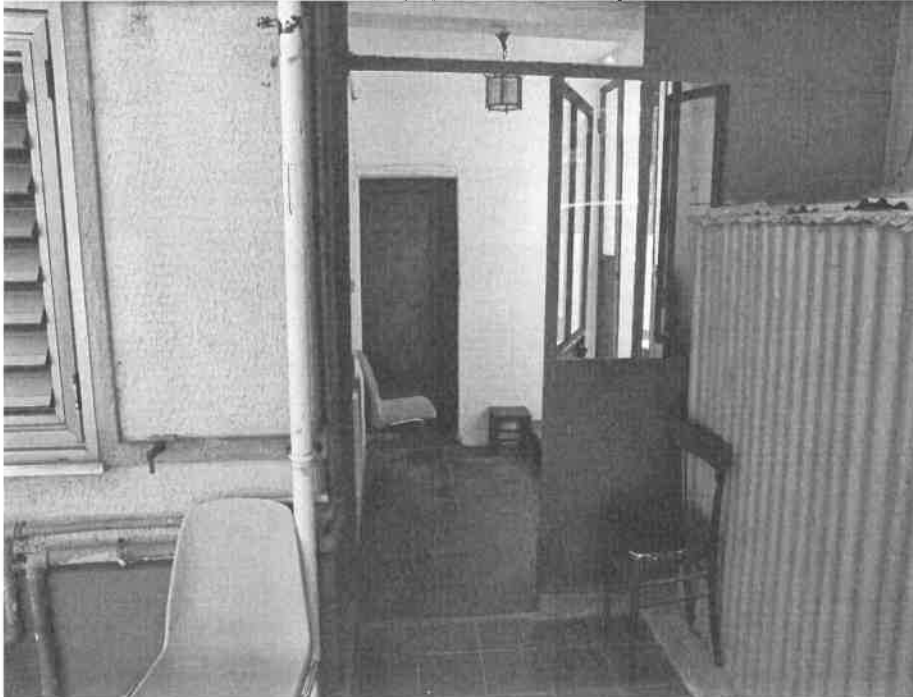


3 lato ovest



4 lato nord

DOCUMENTAZIONE FOTOGRAFICA: SUB. 6



1 ingresso



2 soggiorno



3 cucina-tinello



4 sala da pranzo

Tribunale di Fermo
Sezione esecuzioni Immobiliari
Procedura di esecuzione n. 63/98
Promossa da Banca
Il CTU: Arch
Settembre 2012

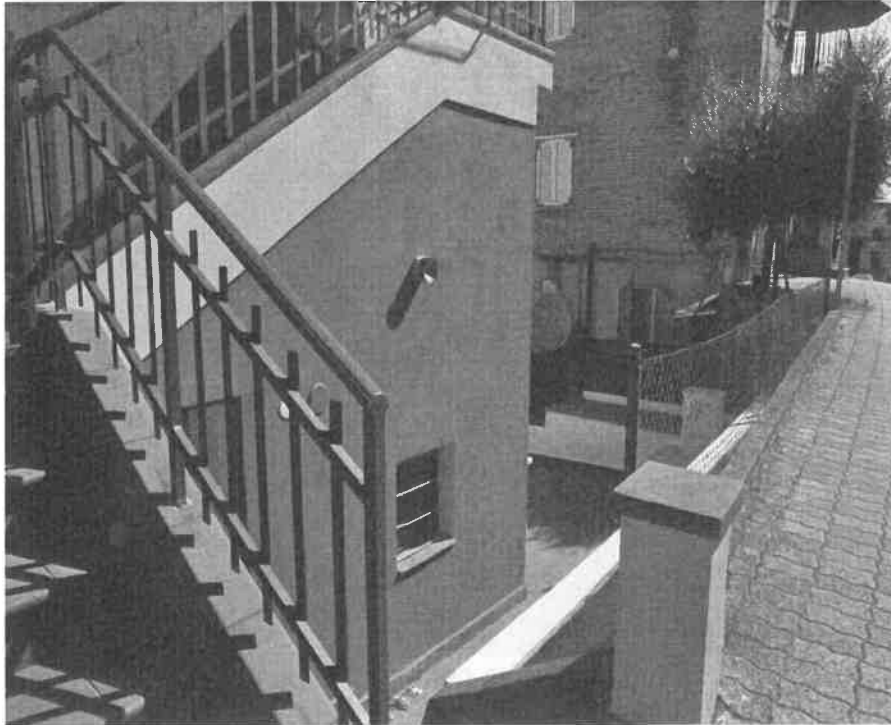


3 marciapiede perimetrale ovest



4 marciapiede perimetrale est e accessorio 1

DOCUMENTAZIONE FOTOGRAFICA PERTINENZA E ACCESSORI



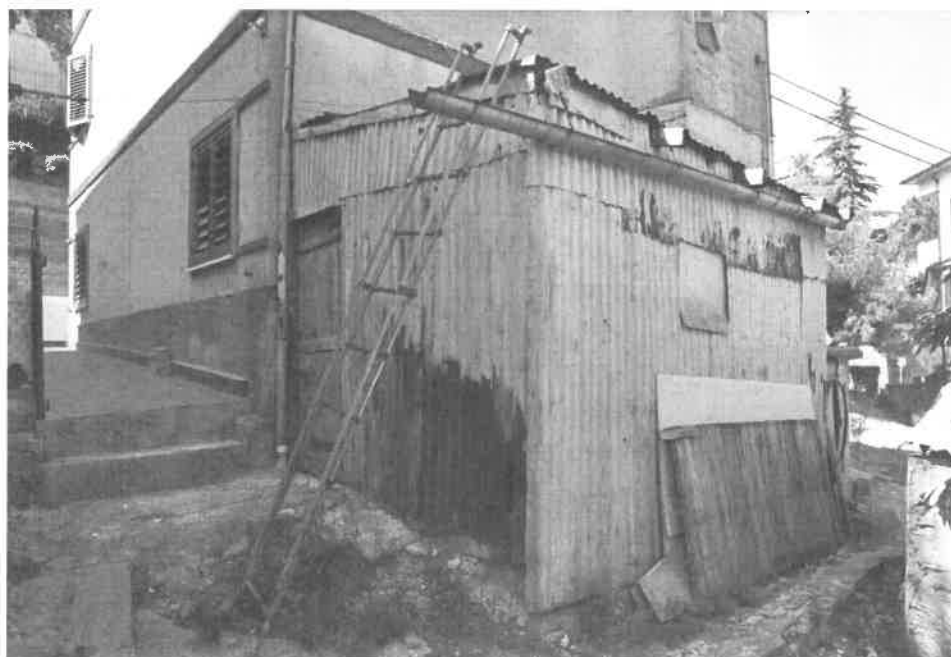
1 scala d'accesso da via Umbria



2 accesso ovest, spazio di manovra e sosta automobili



5 pertinenza nord e accessorio 2-3



6 accessorio 2