

**STUDIO TECNICO Geom. Antonio GRAZIANO**

Via Giovanni XXIII, 10  
71036 – LUCERA (FG)

TEL. 0881 – 54.78.32

CELL. 329.40.90.859

Iscritto nel Collegio dei Geometri  
di Lucera al N° 1207  
P.E.C.: antonio.graziano@geopec.it



**TRIBUNALE DI FOGGIA**

III SEZIONE CIVILE

Ufficio Espropriazioni Immobiliari  
o o o o o

**Esecuzione Immobiliare n. 352/2022 R.G.Es.**

Giudice dell'Esecuzione Dott. PALAGANO Michele

Parti:

Creditore: -

Debitore: -

**ALLEGATO 5**

---

**DOCUMENTAZIONE FOTOGRAFICA**

---

**IL TECNICO:**

Geom. Antonio GRAZIANO



FOTO N.1 - Ingresso su Via Dalmazia



FOTO N.2 - Prospetto ad angolo tra via Brindisi e via Dalmazia.

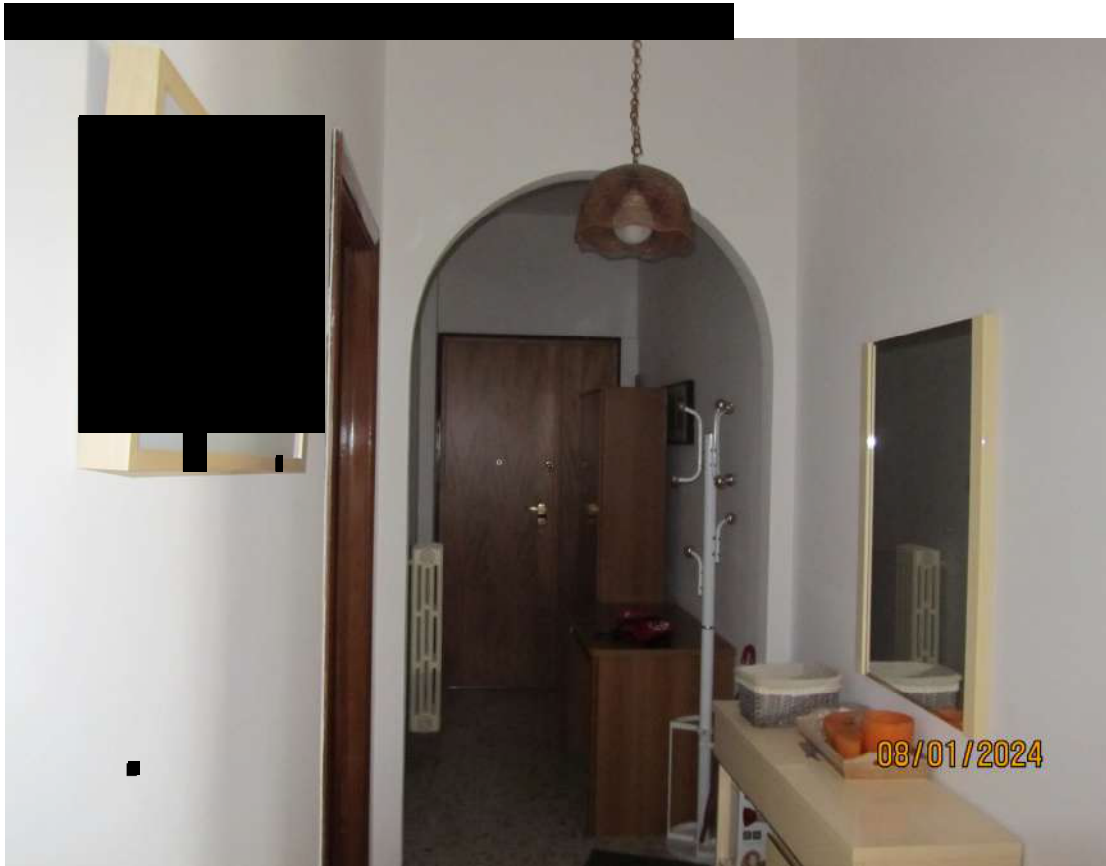


FOTO N.3 - Porta d'ingresso dell'abitazione.



FOTO N.4 - Vista interna ingresso.





N.6 - vista corridoio.





FOTO N.7 - Cucina.



FOTO N.8 - porta-finestra del vano cucina.



FOTO N.9 - Camera 1.



FOTO N.10 - Camera 2.



FOTO N.11 - Camera 3.



FOTO N.12 - Bagno.





FOTO N.13 - Vista balcone con affaccio su via Dalmazia.



FOTO N.14 - Balcone su via Brindisi.





FOTO N.15 - Particolare infissi in anticorodal.



FOTO N.16 - Particolare interruttori elettrici e citofono.

