

Vis. tel. (0.90 euro)

Direzione Provinciale di Siracusa Ufficio Provinciale - Territorio - Direttore ANGELO BUSEMA

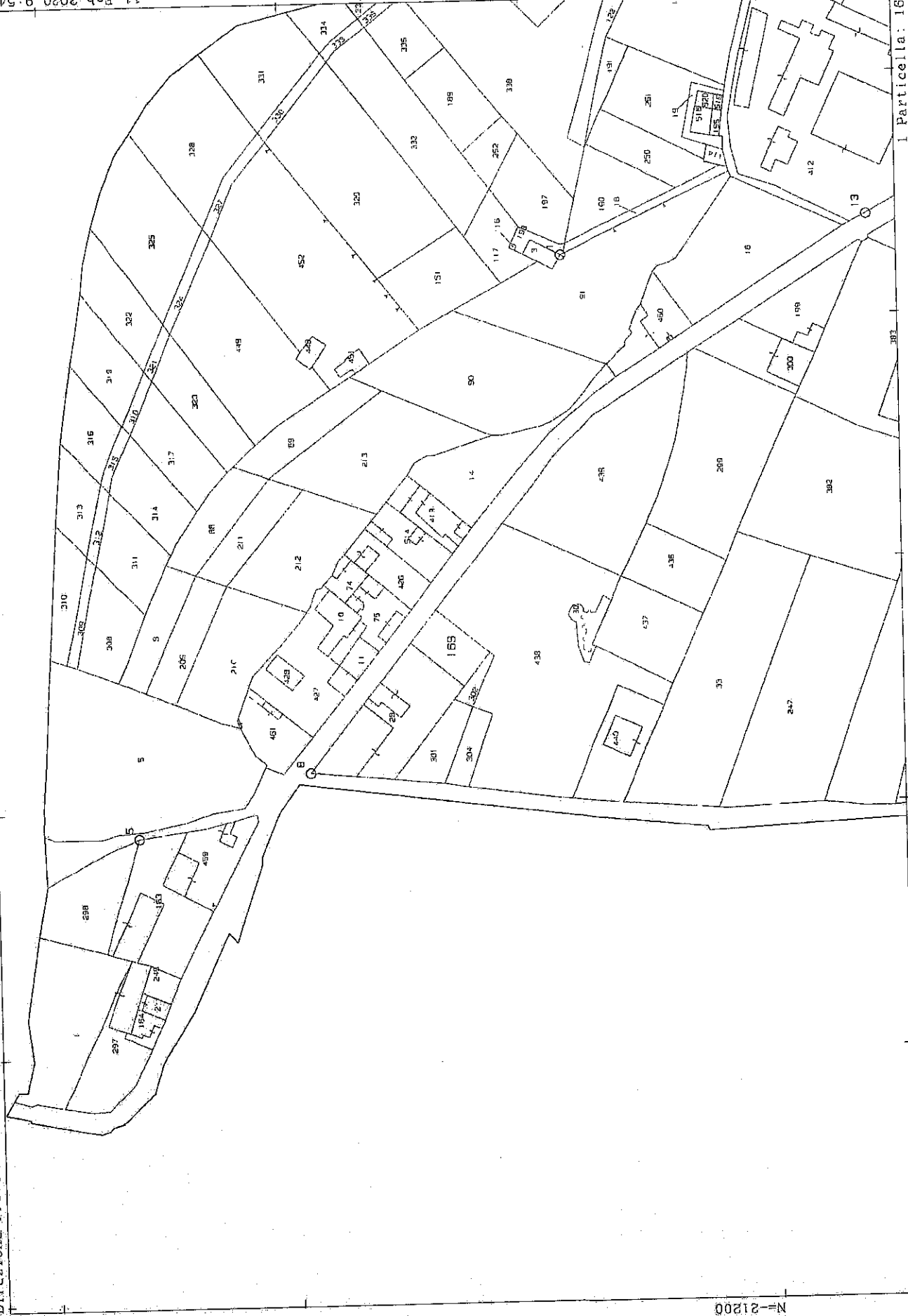
11-Feb-2020 9:54:6
ProL n. 754152/2020

Scala originale: 1:2000
Dimensione cornice: 834,000 x 878,000 metri

Comune: FLORIDIA

Foglio: 22

I Particella: 169



N=21200

E=40700