



Foto 1 – Foto aerea con in evidenza il cespite pignorato



Foto 2 – Ingresso da viale del Cimitero al fabbricato pignorato

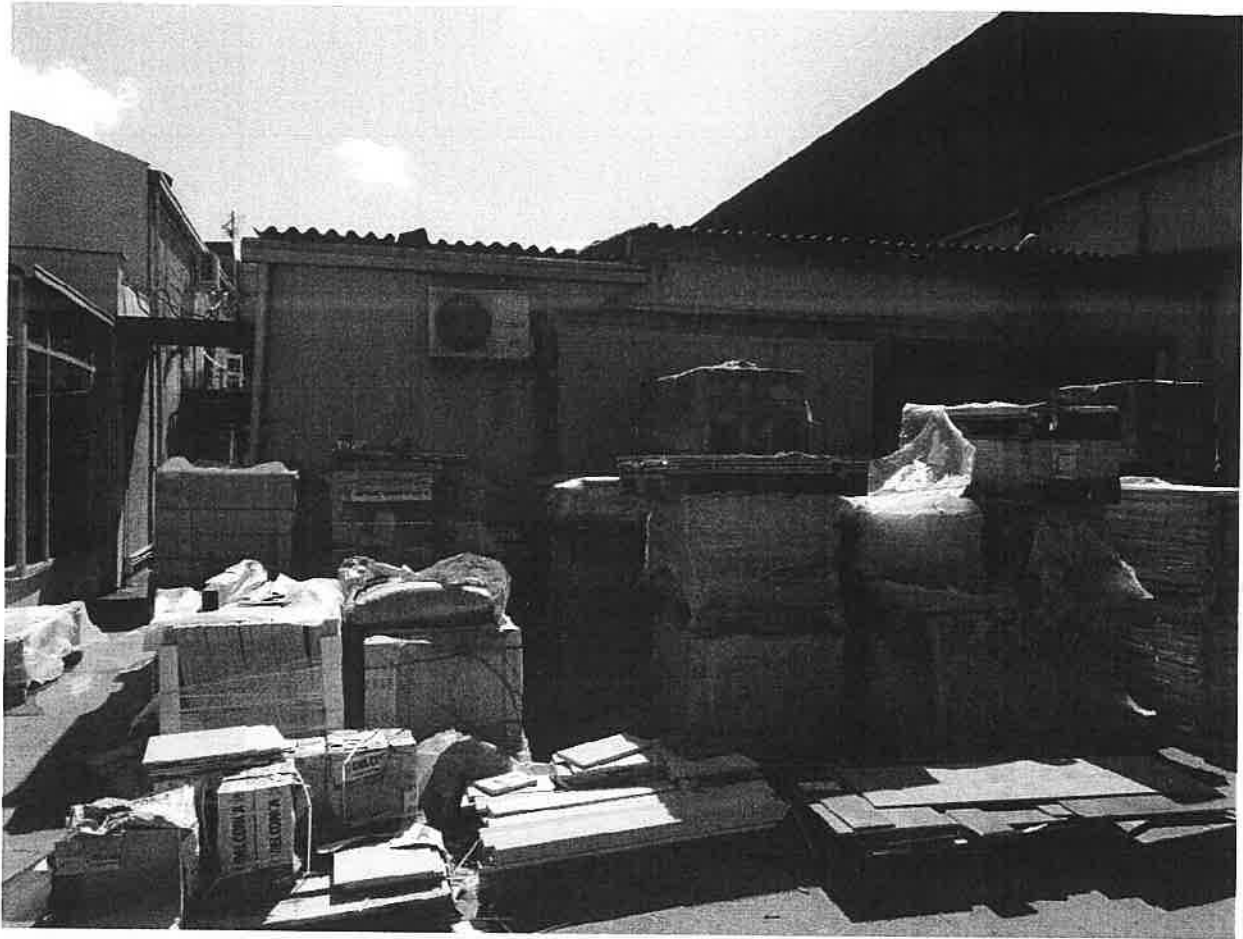


Foto 3 – Prospetto anteriore del locale adibito ad esposizione

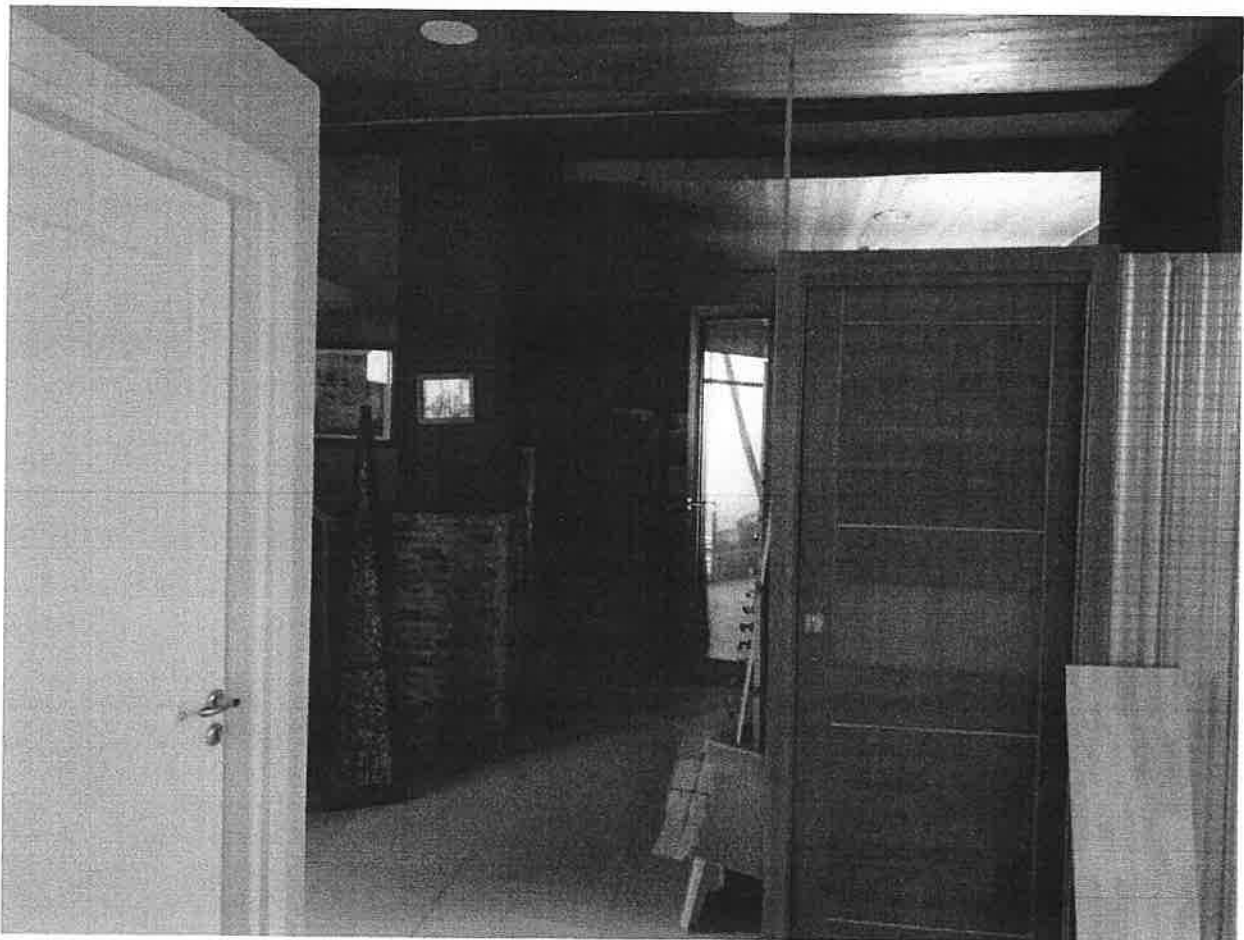


Foto 4 – zona d'ingresso dell'esposizione (dal lato della porta di accesso)



Foto 5 – zona d’ingresso dell’esposizione (dal lato della vetrata)



Foto 6 – zona principale dell’esposizione (vano centrale)



Foto 7 – zona principale dell’esposizione (vano laterale)



Foto 8 – zona principale (vano laterale con vista dell’apertura verso altro fabbricato)



Foto 9 – zona principale dell’esposizione (vano laterale con vista verso il vano centrale)



Foto 10 – zona retrostante dell’esposizione



Foto 11 – zona retrostante dell’esposizione



Foto 12 – zona retrostante dell’esposizione

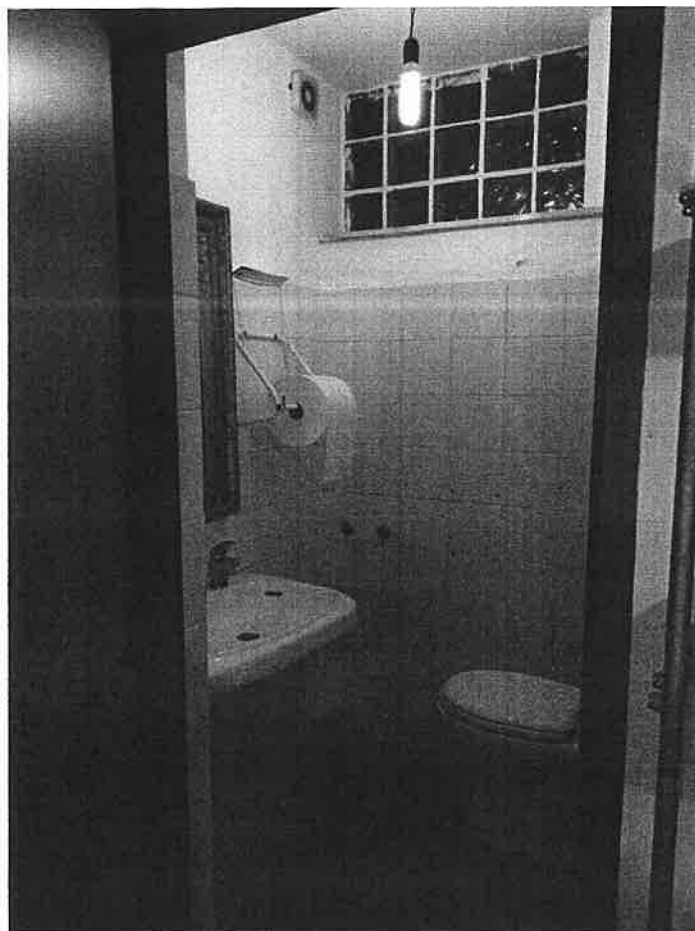


Foto 13 – servizio igienico del locale commerciale

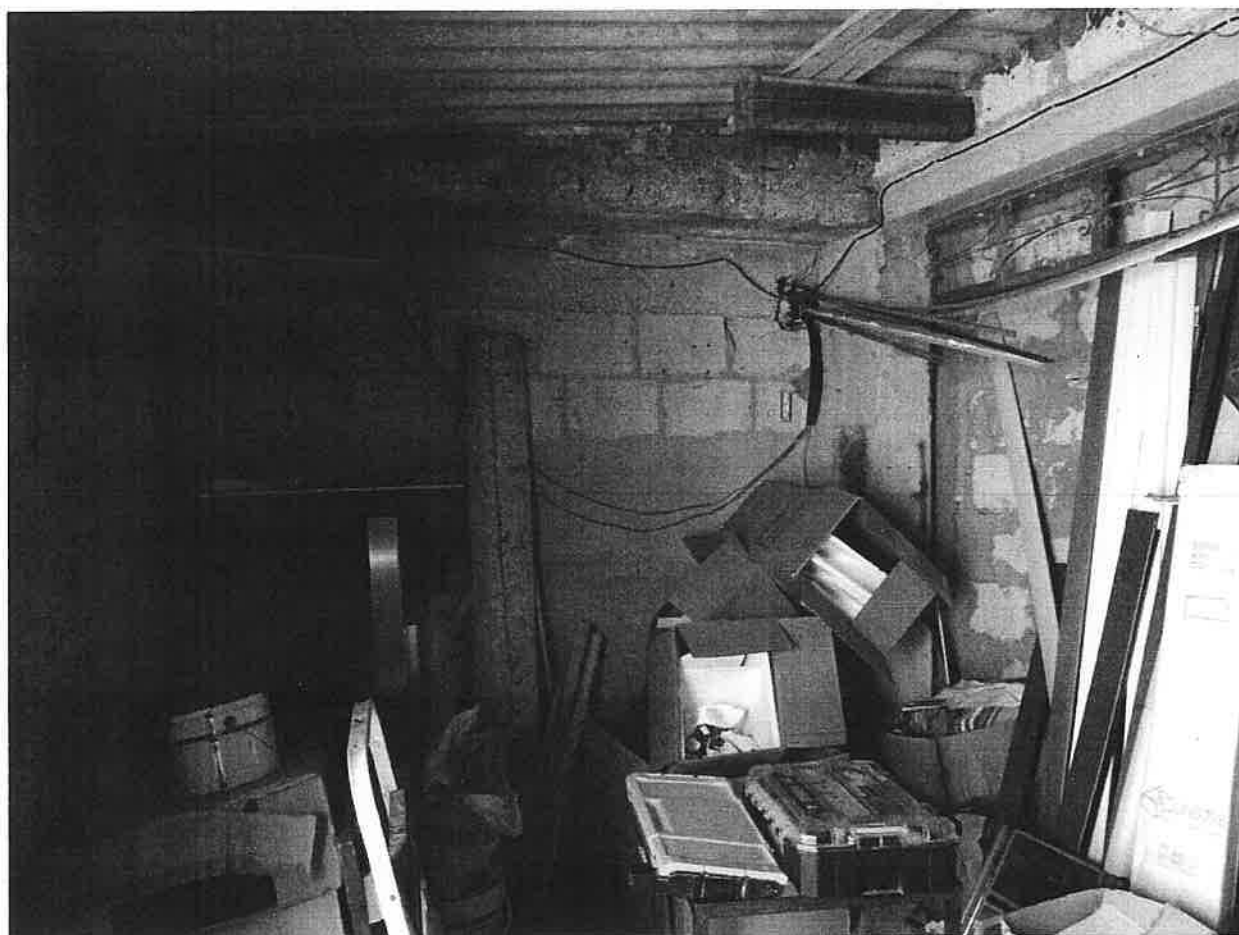


Foto 14 – locale di deposito (piano terra) al servizio del locale commerciale

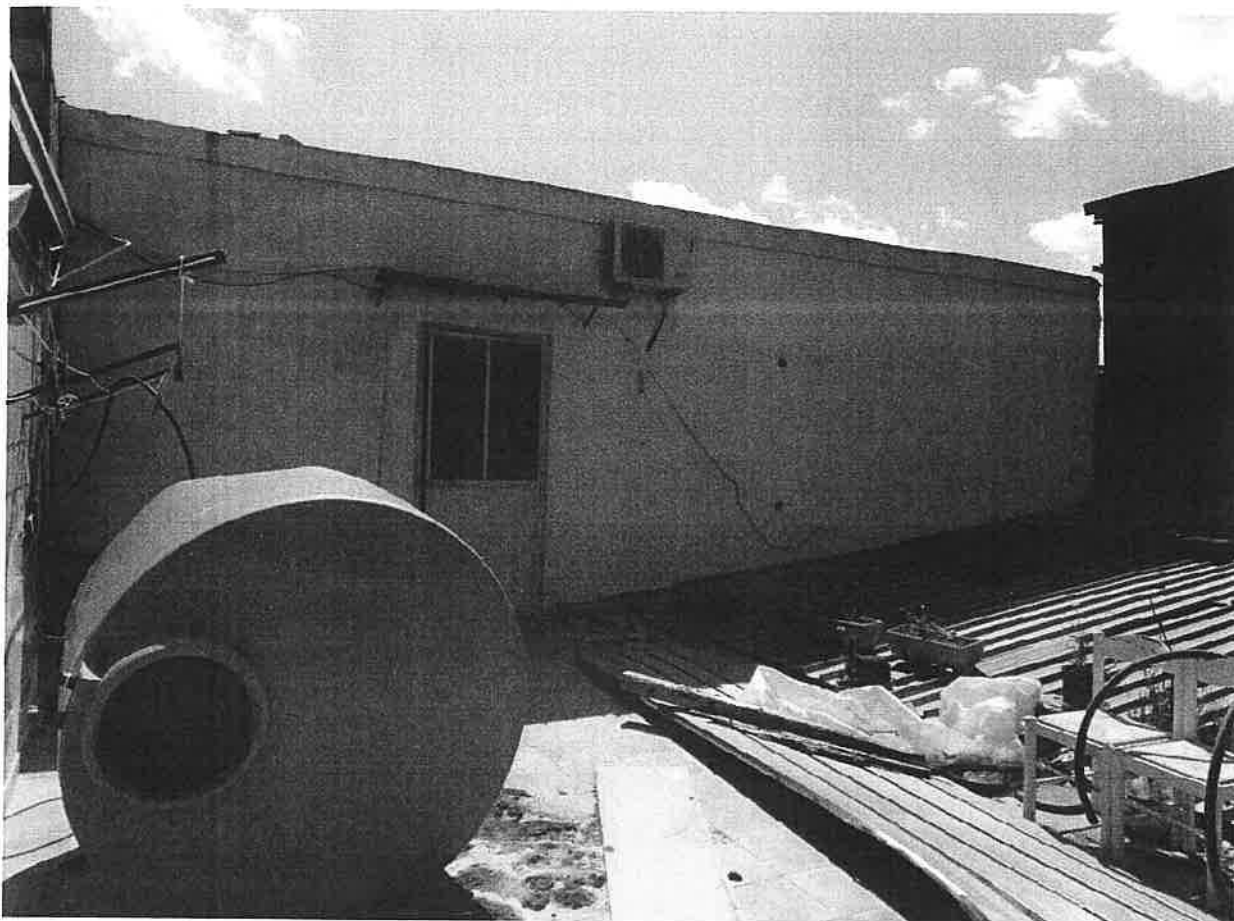


Foto 15 – Prospetto anteriore dell'alloggio (primo piano)

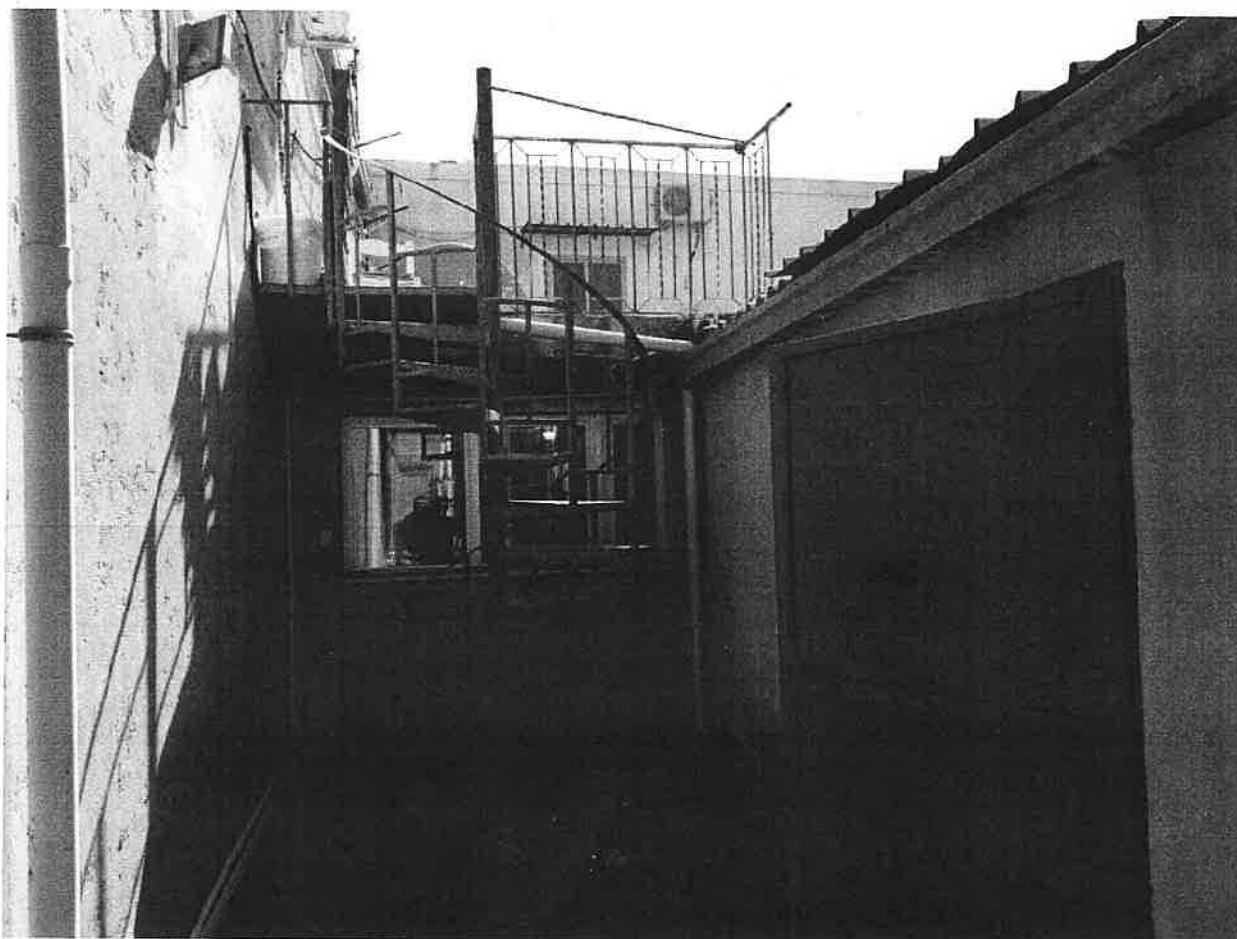


Foto 16 – Scala esterna posta nella corte antistante al fabbricato



Foto 17 – cucina dell'alloggio



Foto 18 – camera da letto dell'alloggio

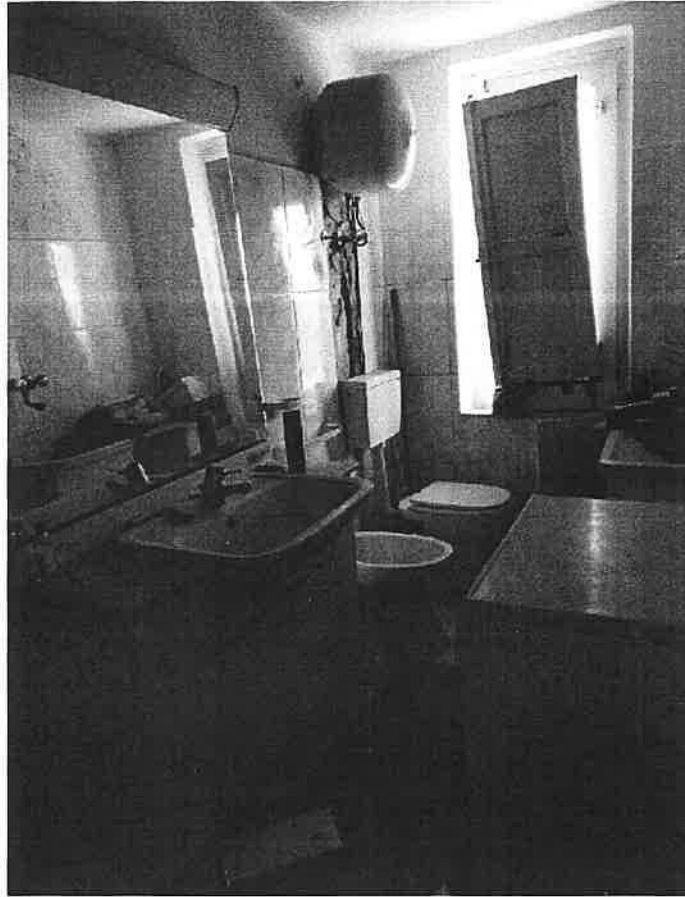


Foto 19 – Servizio igienico dell'alloggio



Foto 20 – Scala esterna posta sul retro del fabbricato



Foto 21 – Tettoia con manufatto in muratura all'interno ricadente nella part. 946

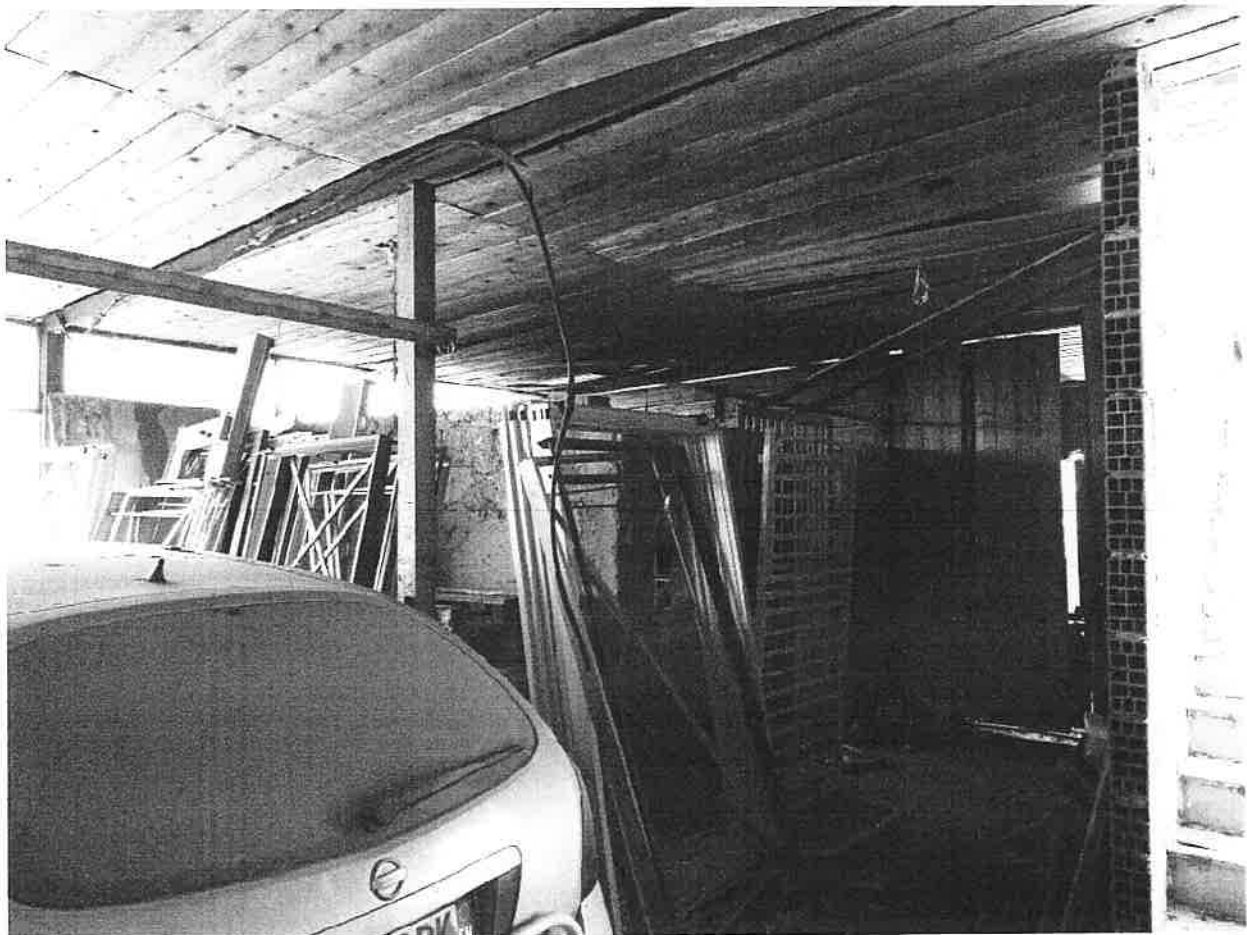


Foto 22 – Tettoia con manufatto in muratura all'interno ricadente nella part. 946