

ANTONIO LIPPI
GEOMETRA
34170 GORIZIA
VIA DUCA D'AOSTA 146
TEL. 0481•520464 - FAX 0481•520464
geomlippi@geomlippi.it - antonio.lippi@geopec.it

TRIBUNALE DI GORIZIA

Nell' ESECUZIONE IMMOBILIARE iscritta al N. 94/2021 R.G.Es.

Promossa da

omissis

Contro

omissis

Giudice Dell' Esecuzione: Dott. Alessandro Longobardi

Prossima Udienza : 15 febbraio 2022

RILIEVO FOTOGRAFICO

*L' esperto incaricato
Geom. Antonio Lippi*



The image shows a circular professional seal of the Geometricians of the Province of Gorizia. The seal contains the text: "OROLOGIO DEI GEOMETRI DELLA PROV. DI GORIZIA", "Geom. LIPPI ANTONIO", "GORIZIA", and "Pos. n. 106". Overlaid on the seal is a handwritten signature in black ink.



Contesto urbanistico



Edificio condominiale

*L'esperto incaricato
Geom. Antonio Lippi*





Edificio condominiale



Edificio condominiale

L'esperto incaricato
Geom. Antonio Lippi





Ingresso condominiale



*Interno – P.T.
Atrio condominiale*

*L'esperto incaricato
Geom. Antonio Lippi*



4 / 13



*Interno
Vano scale condominiale*



Interno – Finestra vano scale

*L'esperto incaricato
Geom. Antonio Lippi*



5 / 13

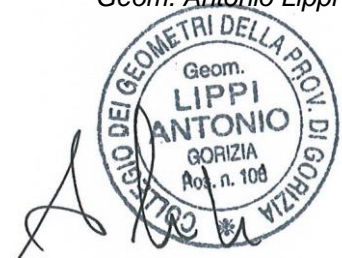


Interno – Ascensore condominiale



*Interno – 2°P
Pianerottolo comune*

*L'esperto incaricato
Geom. Antonio Lippi*



6 / 13



Interno – 2°P – Ingresso Alloggio

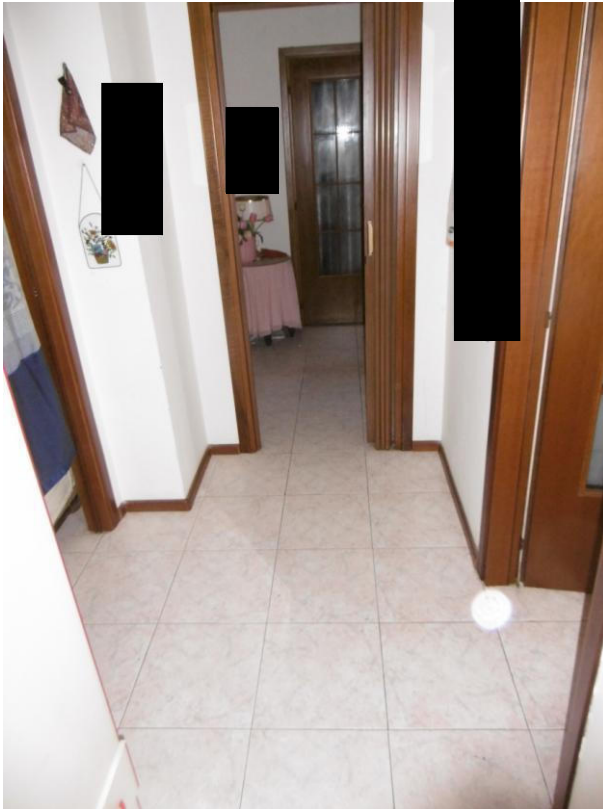


Interno – Alloggio - Porta di ingresso

L'esperto incaricato
Geom. Antonio Lippi



7 / 13

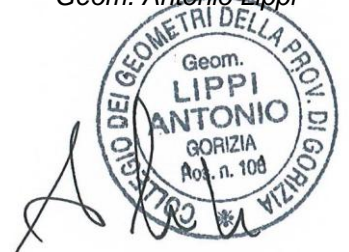


Interno – Alloggio - Ingresso



*Interno - Alloggio
Soggiorno*

*L'esperto incaricato
Geom. Antonio Lippi*





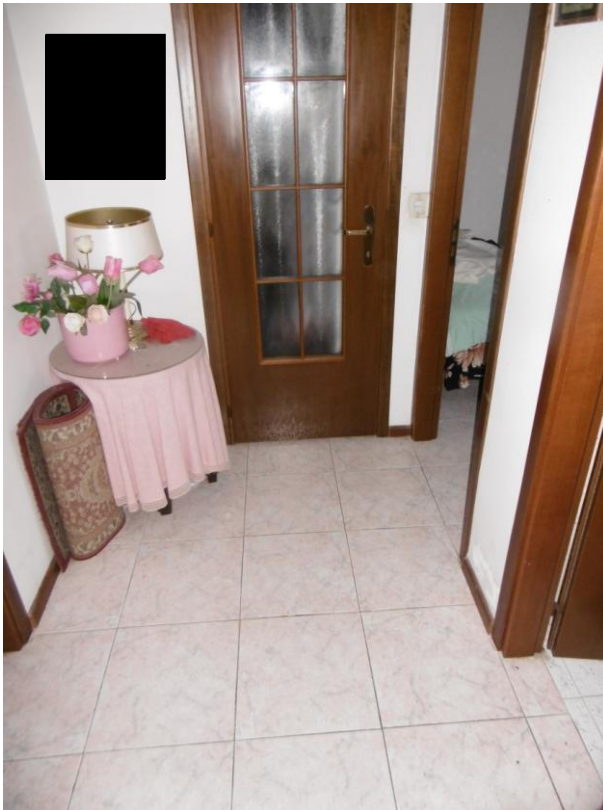
Interno - Alloggio – Cucina



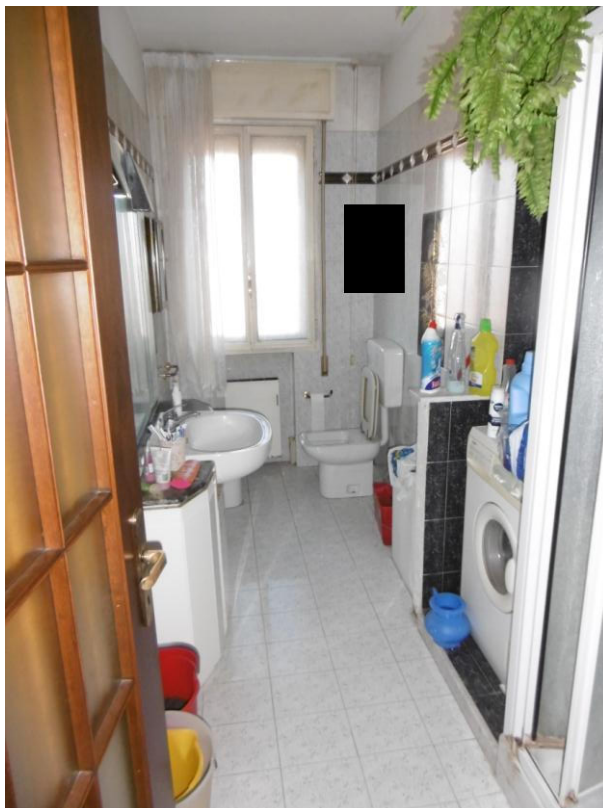
*Interno – Alloggio
Veranda*

*L'esperto incaricato
Geom. Antonio Lippi*





Interno - Alloggio – Disimpegno



Interno – Alloggio - Bagno

10 / 13

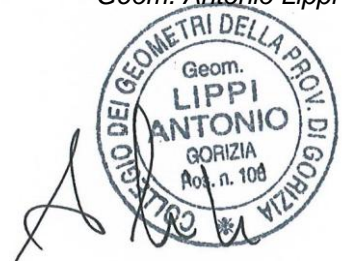


Interno - Alloggio - Camera



Interno - Alloggio - Camera

*L'esperto incaricato
Geom. Antonio Lippi*





Interno - Alloggio - Ripostiglio



Interno – Alloggio – Particolare porta

L'esperto incaricato
Geom. Antonio Lippi



12 / 13



Interno – Alloggio - Radiatore



Interno – Alloggio – Radiatore

13 / 13



*Interno – Alloggio
Quadretto elettrico*



Interno – Alloggio - Precarietà

*L'esperto incaricato
Geom. Antonio Lippi*

