

**LOTTO 3:** locale commerciale adibito a ristorante/pizzeria sito in Villaricca via G. Amendola 12



Prospetto adiacente la strada di accesso



porta di accesso secondaria sul prospetto laterale



Veranda esterna

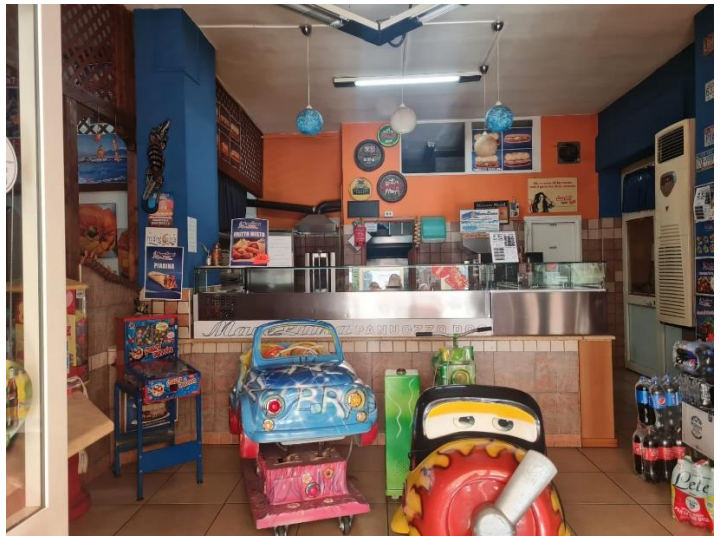


Ingresso dalla veranda esterna





Veranda esterna



Ingresso (I)



Sala ristorante



Sala ristorante



office - bancone





dispensa – area sopracata



Office



dispensa



dispensa



Cucina (K)



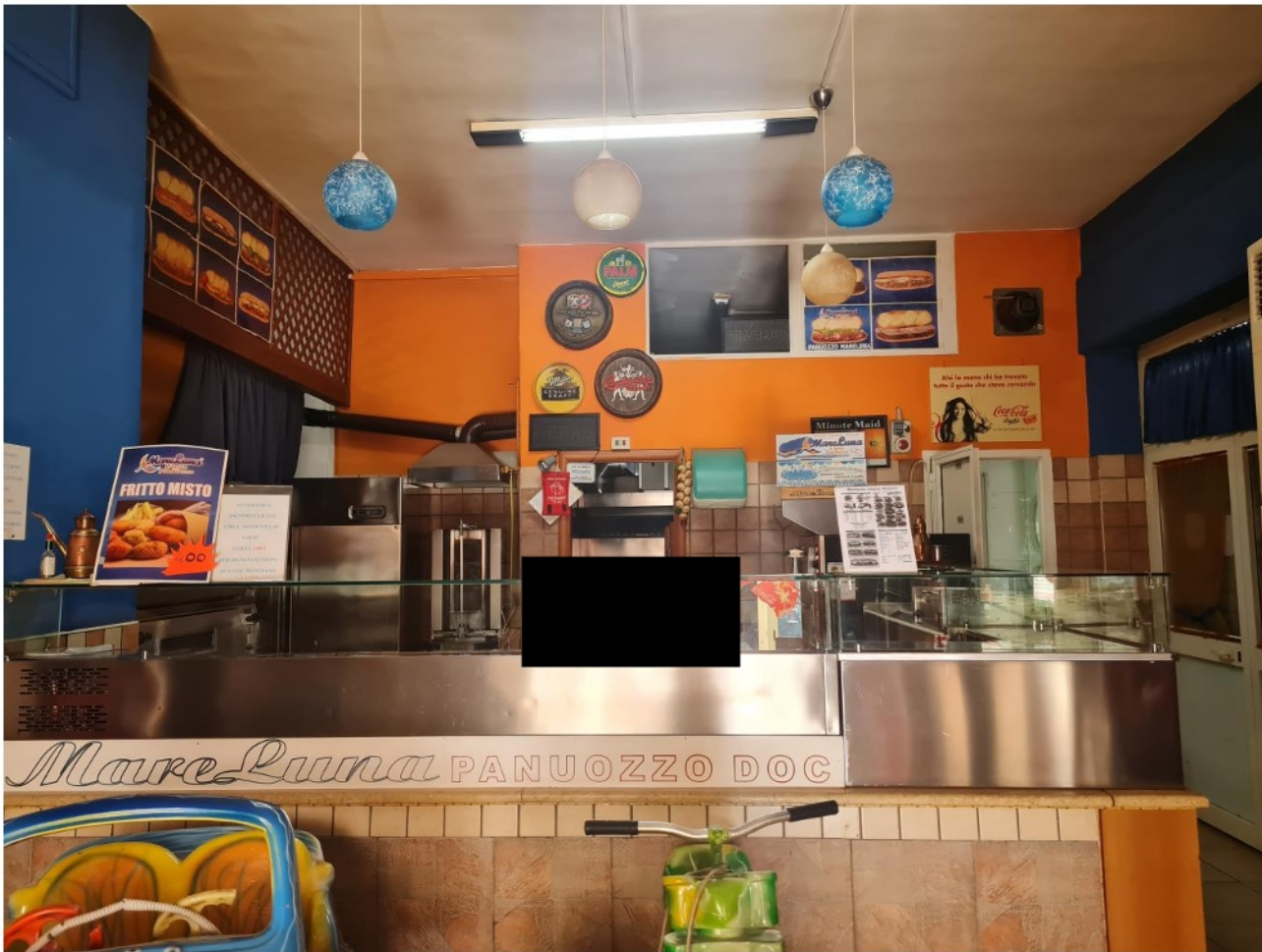




Cucina (K)



Antibagno, bagno (WC1) e Bagno (WC2)



Office-bancone



Veduta dell'ingresso dalla sala ristorante





Veduta dalla cucina



Veranda non oggetto di pignoramento, essa ricade su area condominiale per cui non verrà considerata Nella valutazione dell'immobile.