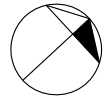


ALLEGATO 2

PLANIMETRIE ED INDICI METRICI





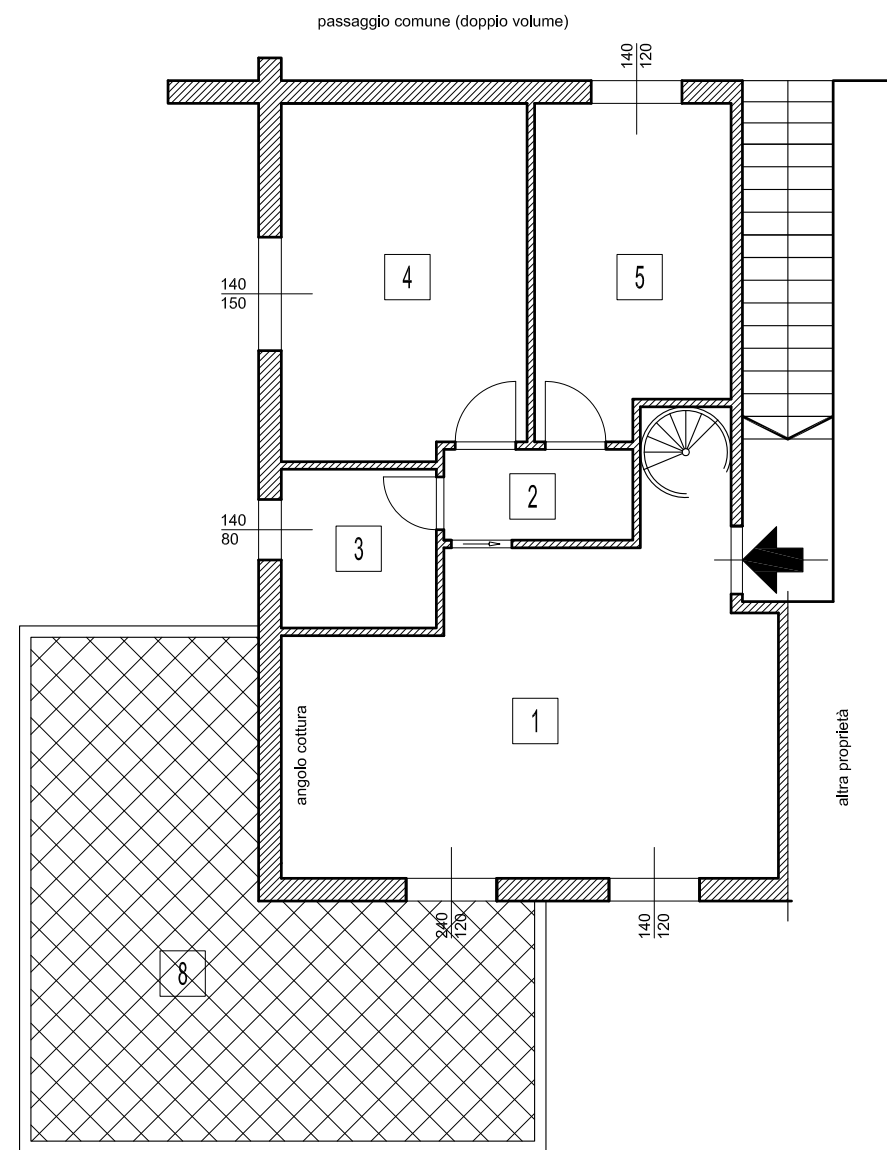


LOTTO 1 - APPARTAMENTO

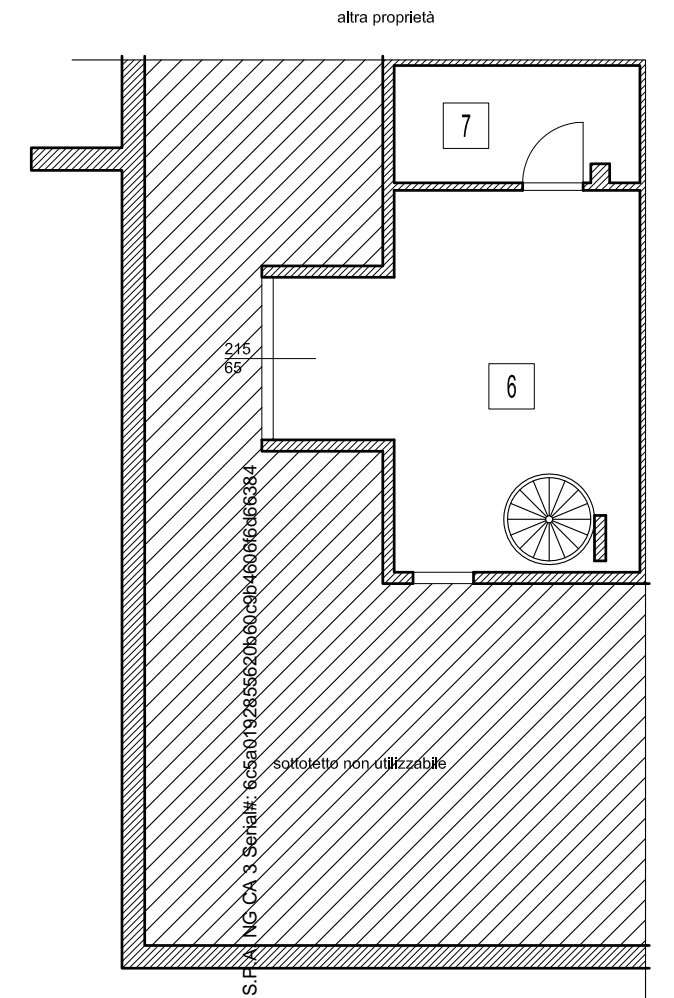
Podere Poggiarello n. 36 - Loc. Paganico - Comune di Civitella Paganico (GR)

NCEU Comune di Civitella Paganico f. 155 - p.lla 105 - sub. 25 (appartamento) + sub. 17 (posto auto) - PIANO T-1-2

APPARTAMENTO + POSTO AUTO				
SUPERFICI PRINCIPALI				
1	soggiorno-pranzo-cottura	mq	27,95	
2	disimpegno	mq	3,00	
3	bagno	mq	4,31	
4	camera 1	mq	15,09	
5	camera 2	mq	10,91	
SUPERFICIE NETTA TOTALE SOMMANO		mq	61,26	
SUPERFICI ACCESSORI				
6	dep. occas.	mq	18,72	20% sup. netta
		mq	3,74	
7	wc	mq	5,04	20% sup. netta
		mq	1,01	
8	terrazzo	mq	25,00	35% sup. netta
		mq	8,75	
	terrazzo	mq	6,66	10% sup. netta
		mq	0,67	
9	posto auto	mq	16,80	20% sup. netta
		mq	3,36	
SUP. RAGGUAGLIATE ACCESSORI SOMMANO		mq	17,53	
SUPERFICIE COMMERCIALE				
SUPERFICIE LORDA		mq	71,82	
SUP. RAGGUAGLIATE ACCESSORI		mq	17,53	
TOTALE SOMMANO		mq	89,35	



PIANO PRIMO



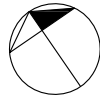
PIANO SOTTOTETTO

Firmato Da: DI FELICE ANDREA Emesso Da: ARUP... NG CA 3. Serial#: 6c5a0192835620b60c3b460616466384



LOTTO 2



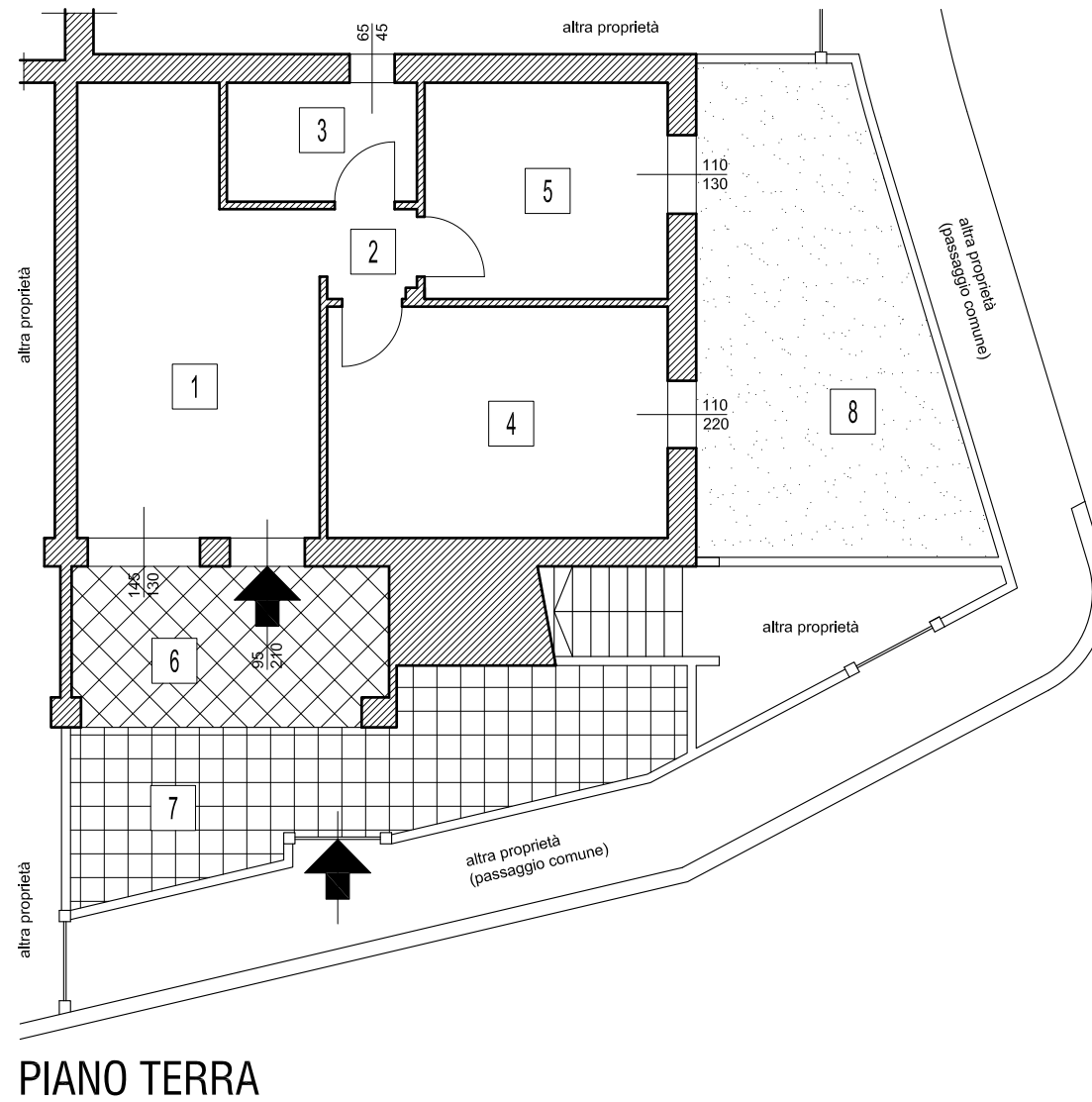


LOTTO 2 - APPARTAMENTO

Via Centrale n. 8 - Loc. Pancole - Comune di Scansano (GR)

NCEU Comune di Scansano f. 126 - p.lla 847 - sub. 25 (appartamento) + sub. 22 (posto auto) - PIANO T

APPARTAMENTO + POSTO AUTO				
SUPERFICI PRINCIPALI				
1	soggiorno-pranzo-cottura	mq	17,43	
2	disimpegno	mq	1,42	
3	bagno	mq	4,04	
4	camera 1	mq	14,06	
5	camera 2	mq	9,39	
SUPERFICIE NETTA TOTALE SOMMANO		mq	46,34	
SUPERFICI ACCESSORI				
6	portico	mq	8,92	35% sup. netta
		mq	3,12	
7	corte 1	mq	15,08	10% sup. netta
		mq	1,51	
8	corte 2	mq	20,10	15% sup. netta
		mq	3,02	
9	posto auto	mq	15,39	20% sup. netta
		mq	3,08	
SUP. RAGGUAGLIATE ACCESSORI SOMMANO		mq	10,73	
SUPERFICIE COMMERCIALE				
SUPERFICIE LORDA		mq	57,51	
SUP. RAGGUAGLIATE ACCESSORI		mq	10,73	
TOTALE SOMMANO		mq	68,24	



firmato Da: DI FELICE ANDREA Emesso Da: ARUBAPEC S.P.A. NG CA 3 Serial#: 6c5a0192855620b60c9b4606f6d66384

S.P. n. 159 Scansanese

Via del Poggio

E.I. n. 196/2017 R.G.E.I.

ANDREA DI FELICE ARCHITETTO