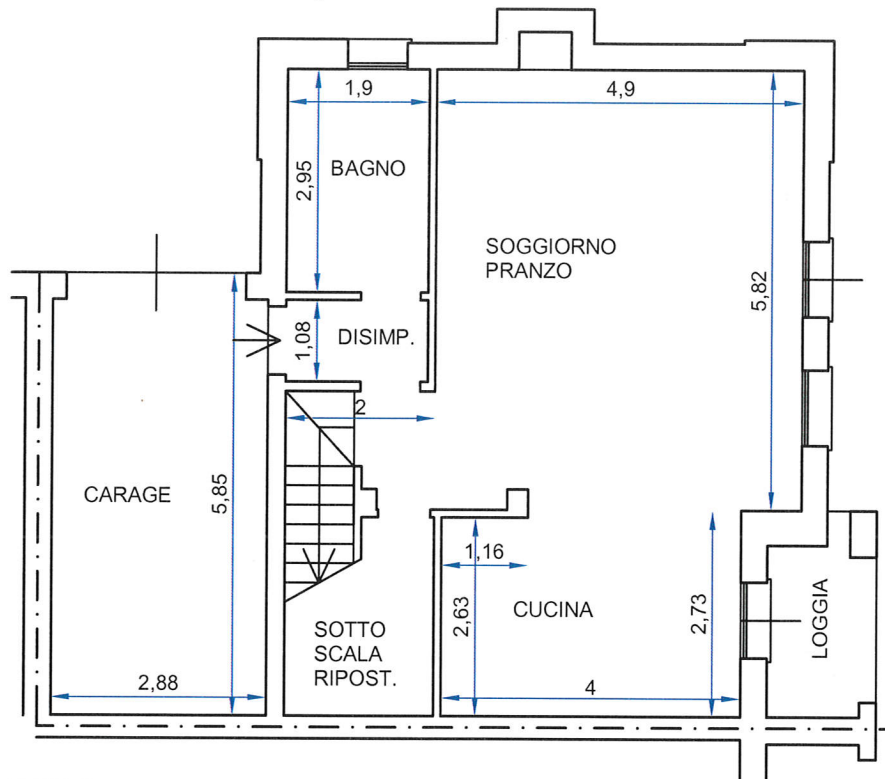


PIANA PIANO TERRA H. 2,70



scala 1:100



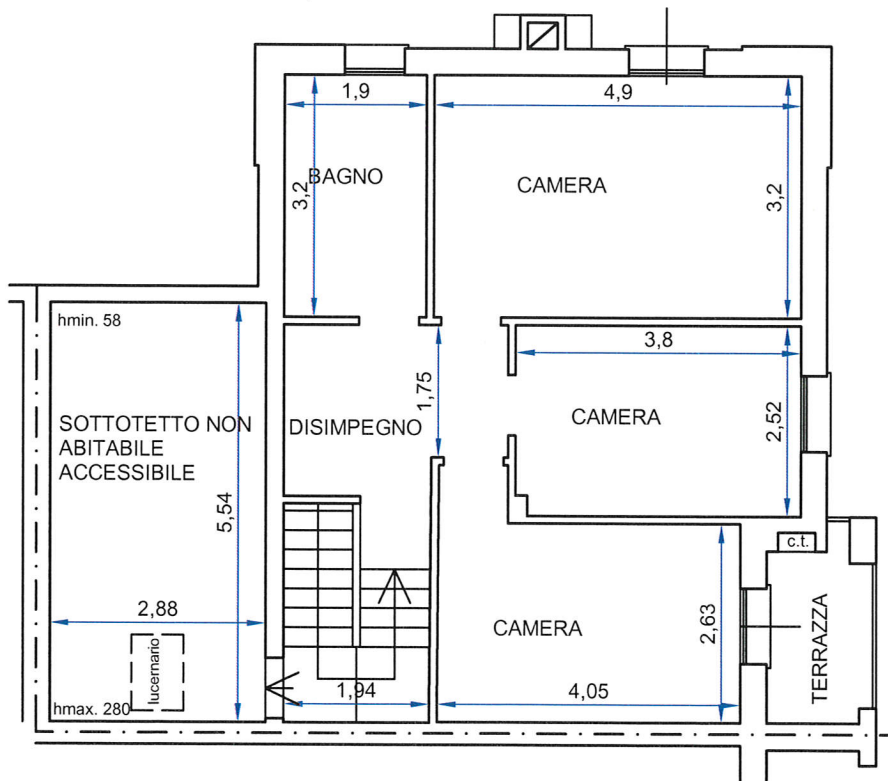
SUPERFICIE LORDA ABITAZIONE P.T. MQ. 66,33
 SUPERFICIE CALPESTABILE ABITAZIONE P.T. MQ. 53,22
 SUPERFICIE LORDA LOGGIA P.T. MQ. 3,86
 SUPERFICIE CALPESTABILE LOGGIA P.T. MQ. 3,38

SUPERFICIE LORDA GARAGE P.T. MQ. 19,08
 SUPERFICIE CALPESTABILE GARAGE P.T. MQ. 15,84

PIANA PIANO PRIMO H. 2,70



scala 1:100



SUPERFICIE LORDA ABITAZIONE P.1° MQ. 65,75
 SUPERFICIE CALPESTABILE ABITAZIONE P.1° MQ. 50,12
 SUPERFICIE LORDA TERRAZZA P.1° MQ. 3,86
 SUPERFICIE CALPESTABILE TERRAZZA P.1° MQ. 3,27

SUPERFICIE LORDA LOCALE NON ABITABILE P.1° MQ. 18,76
 SUPERFICIE CALPESTABILE LOCALE NON ABITABILE P.1° MQ. 15,95

PLANIMETRIA M.N. 773

VIA SANT'ELENA

17



CONSISTENZA IMMOBILIARE OGGETTO
DI PIGNORAMENTO SUB. 4, 5 E 6



N° 2 POSTI AUTO SU AREA SCOPERTA COMUNE
IN ASSERITO USO ESCLUSIVO



SUB. 32



scala 1:250

