

Fotografia n. 1: Vista aerea – Viculongo, Via Cesare Battisti 35-37



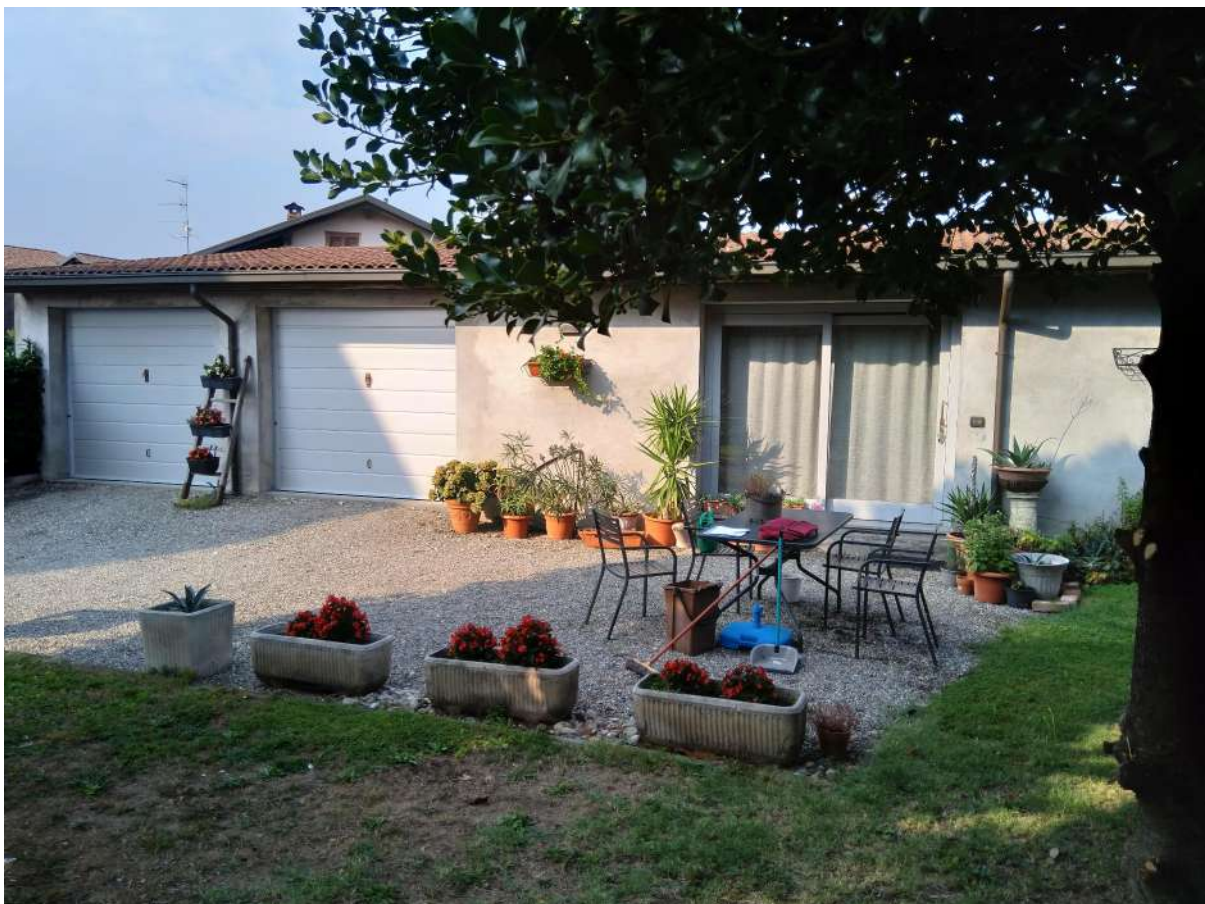
Fotografia n. 2: Ingresso pedonale e facciata principale, Est. Via Cesare Battisti 35-37







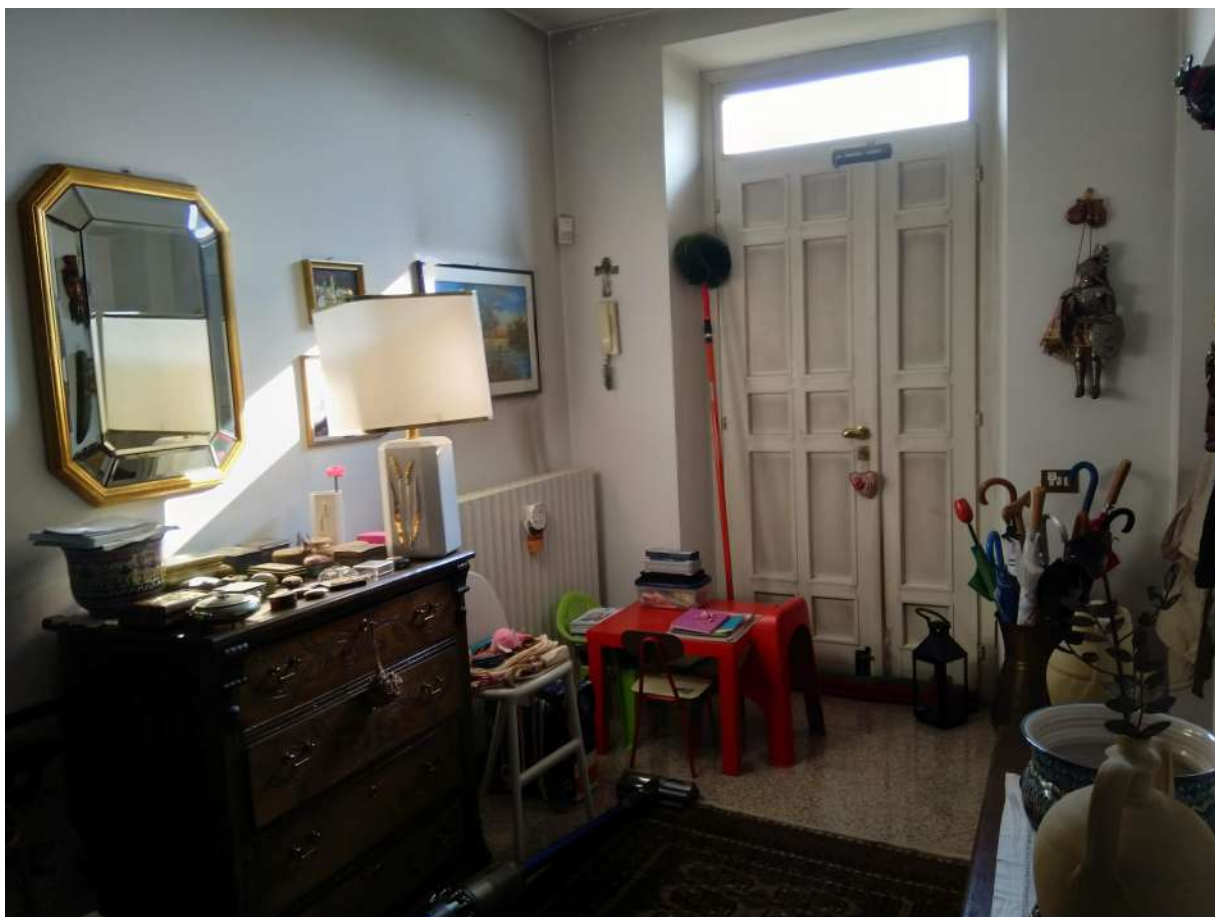
Fotografia n. 3: vista facciata ovest e area cortile e verde



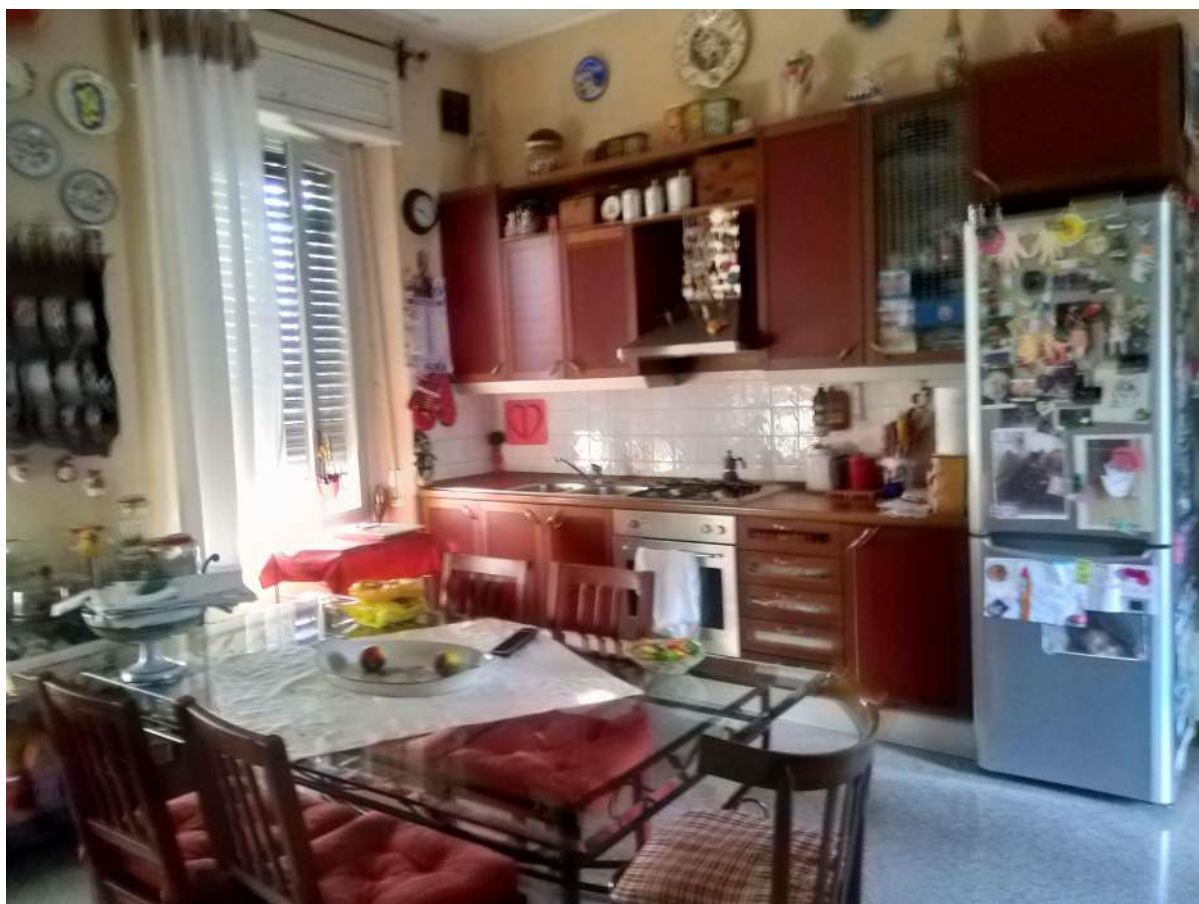
Fotografia n. 4: area verde e corte con vista sui box e fabbricato di servizio







Fotografia n. 5: interno ingresso al piano terra.



Fotografia n. 6: interno - cucina.





Fotografia n. 7: interno soggiorno pranzo



Fotografia n. 8: interno lavanderia servizio sottoscala piano terra





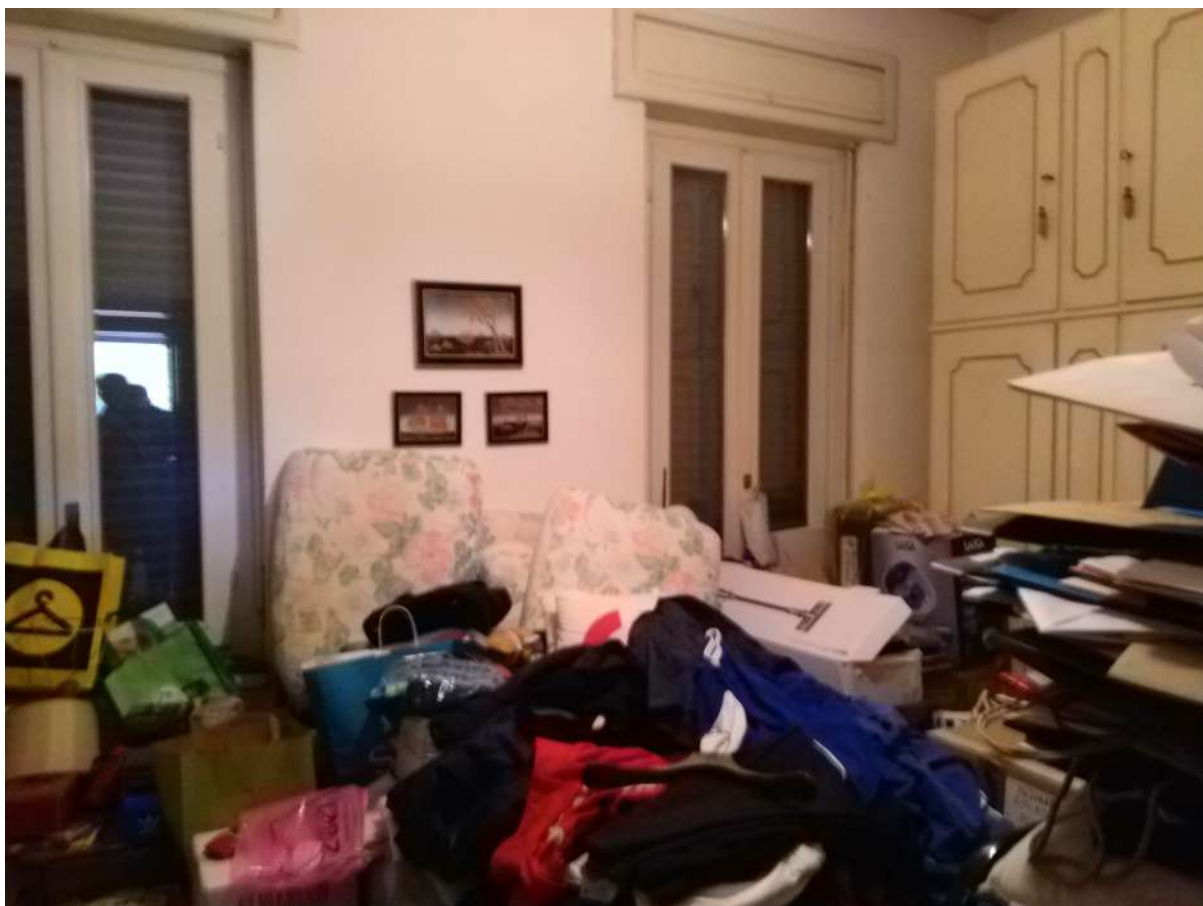


Fotografia n. 9: camera al primo piano

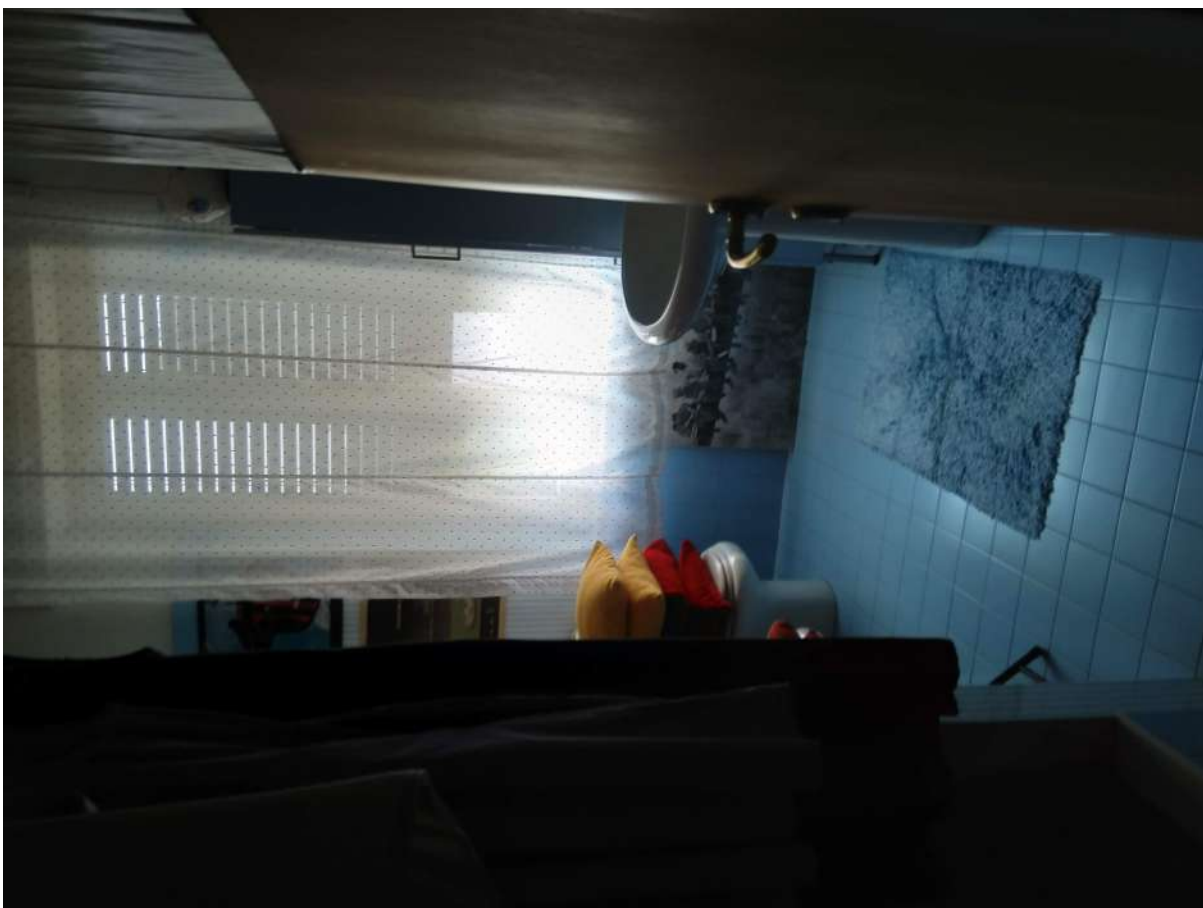


Fotografia n. 10: camera al primo piano





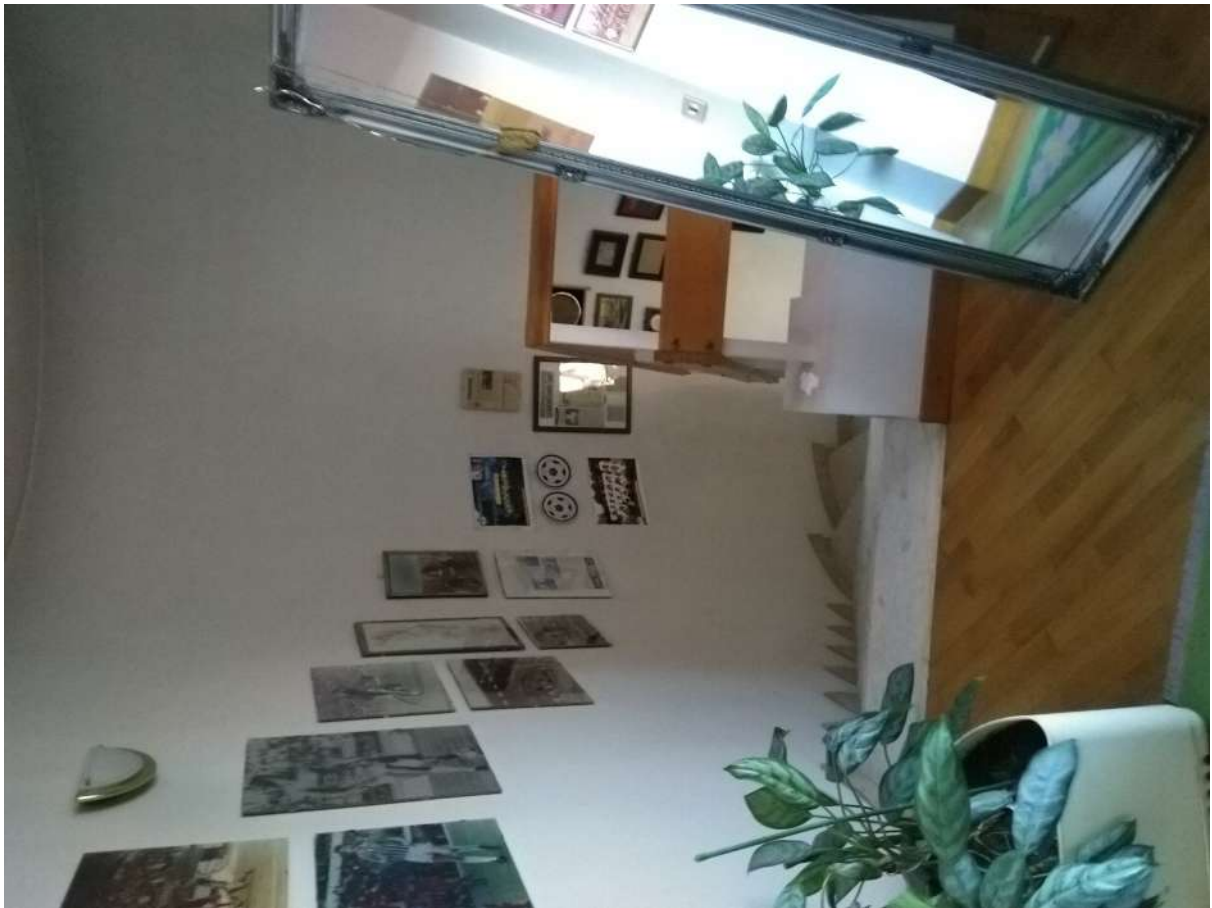
Fotografia n. 11: camera al primo piano



Fotografia n. 12: bagno







Fotografia n. 13: vano scala



Fotografia n. 14: cantina – zona caldaia



Fotografia n. 15: box auto







Fotografia n. 16: locale di sgombero

