

ALLEGATO N. 14

(Documentazione Fotografica)

Foto 1

(vista esterna dalla Via S. Francesco)



Stradina vicinale

Foto 2

(vista esterna dal cancello d'ingresso)



Foto 3
(vista esterna)



Foto 4
(vista esterna con individuazione delle linee di confine)



Foto 5
(vista esterna)



Foto 6 e 7
(interni piano terra: ingresso-cucina)



Foto 8

(interno piano terra: cucina-servizi)



Foto 9

(interno piano terra: cucina-servizi)



Foto 10 e 11

(interni piano terra: cucina – servizi igienici)



Foto 12 e 13

(interni piano terra: servizi igienici)



Foto 14

(interno piano terra: locale deposito derrate)



Foto 15 e 16

(interni piano terra)

locale deposito derrate



accesso interno al manufatto p.lla 592

Foto 17

(interno piano terra: ingresso-cucina)



Foto 18

(interno piano terra: scala di accesso al piano primo)

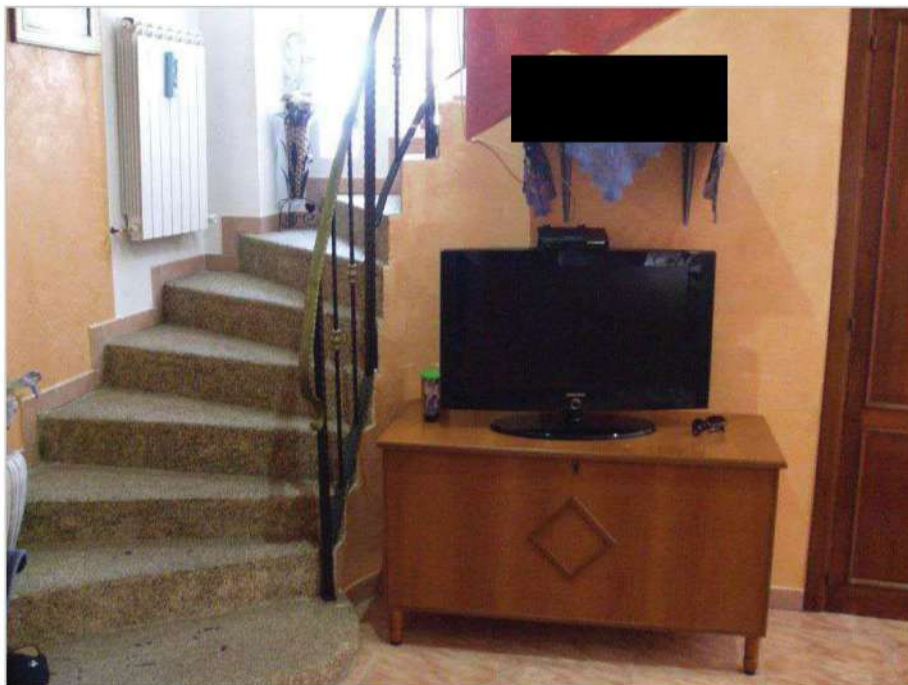


Foto 19
(interno piano terra: cucina)



accesso interno al manufatto p.lla 592

Foto 20 e 21
(interni piano primo: disimpegno)

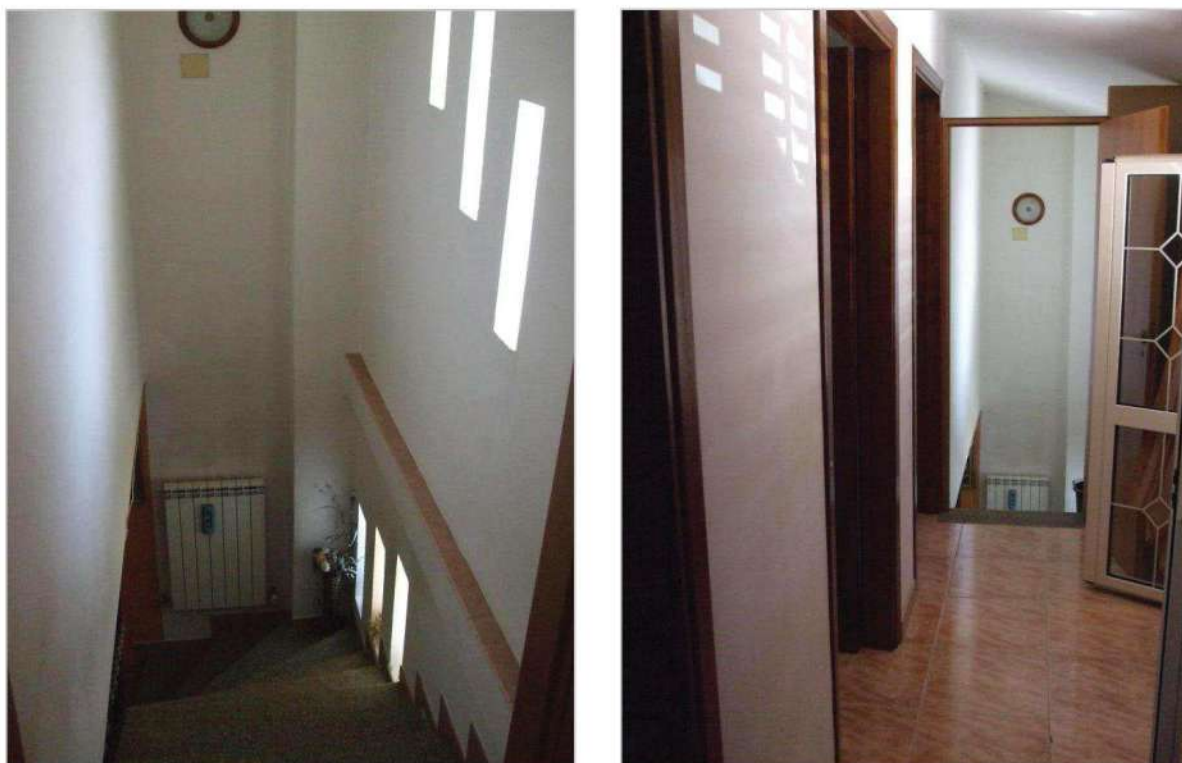


Foto 22 e 23
(interni piano primo: camera doppia)



Foto 24 e 25
(interni piano primo: servizio igienico e camera singola)



Foto 26

(interno piano primo: camera matrimoniale)

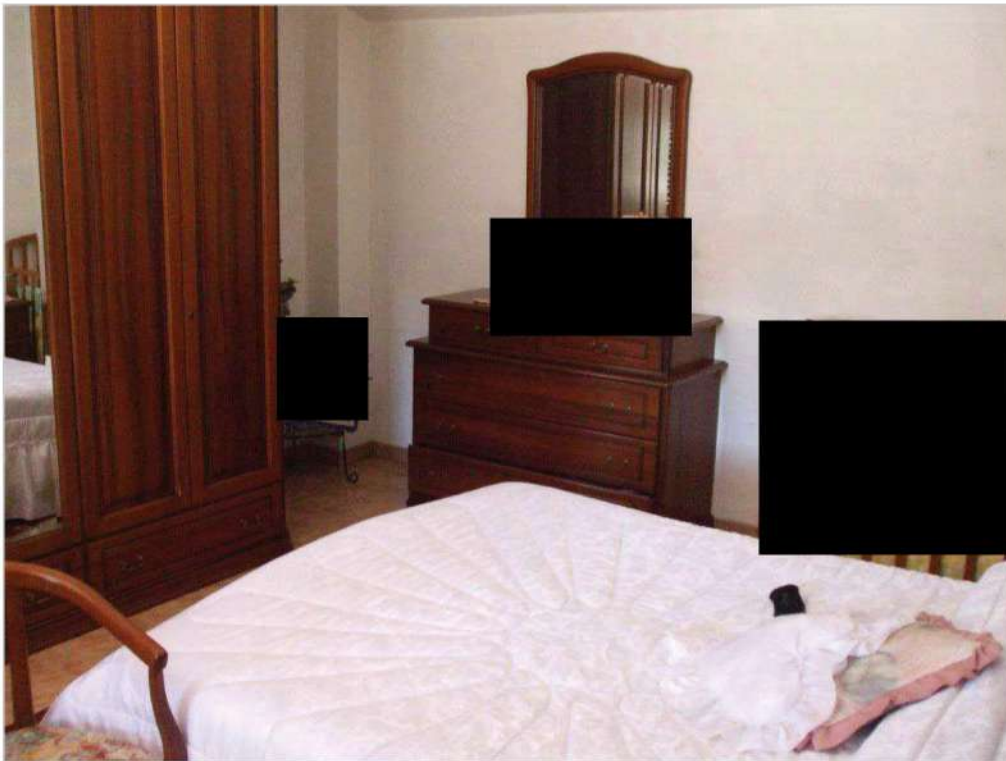


Foto 27

(interno piano primo: camera matrimoniale)



Foto 28 e 29
(esterni piano primo: balconi)



Foto 30
(salone interno del manufatto costruito su terreno altra ditta p.lla 592)



Foto 31

(salone interno del manufatto costruito su terreno altra ditta p.lla 592)



Foto 32 e 33

(salone interno del manufatto costruito su terreno altra ditta p.lla 592)



Foto 34 e 35

(esterna piano terra corpo di fabb. p.lla 592: ingresso salone – locale deposito)



Foto 36

(esterna piano terra corpo di fabb. p.lla 592: altro locale deposito)

