



TRIBUNALE DI VENEZIA  
SEZIONE FALLIMENTARE

FALLIMENTO N.116/2017

GIUDICE DELEGATO: DOTT.SSA GABRIELLA ZANON

RELAZIONE DI STIMA DEI BENI IMMOBILI

LOTTO 12 – CONDOMINIO GLICINE  
ALLEGATO A - DOCUMENTAZIONE FOTOGRAFICA



*Condominio Glicine – Angolo sud-est.*



*Condominio Glicine – Fronte su via Re Ashoka.*



*Condominio Glicine – Angolo nord-est.*



*Condominio Glicine – Il piano terra sul prospetto sud.*





*Condominio Glicine – Il piano terra sul prospetto nord.*



*Condominio Glicine – La rampa di accesso ai box auto da via Re Ashoka.*





*Condominio Glicine – L'ingresso al piano interrato con i box auto ed i magazzini.*



*Condominio Glicine – Il piano interrato con i box auto ed i magazzini.*



*Condominio Glicine – PT App.1 – L'esterno.*



*Condominio Glicine – PT App.1 – L'ingresso e la scala all'interrato.*





*Condominio Glicine – PT App.1 – L'ingresso alla zona notte.*



*Condominio Glicine – PT App.1 – Il bagno al grezzo con solo un wc.*



*Condominio Glicine – PT App.2 – L'ingresso attraverso porta vetrata.*



*Condominio Glicine – PT App.2 – Il vano principale con l'ingresso.*





*Condominio Glicine – PT App.2 – La zona notte.*



*Condominio Glicine – PT App.2 – Il bagno al grezzo.*



*Condominio Glicine – PT App.3 – Il vano principale con l'ingresso.*



*Condominio Glicine – PT App.3 – La zona notte.*





*Condominio Glicine – PT App.3 – Il bagno al grezzo.*



*Condominio Glicine – PT App.4 – Il vano principale dall'ingresso.*



*Condominio Glicine – PT App.4 – La zona notte al grezzo.*

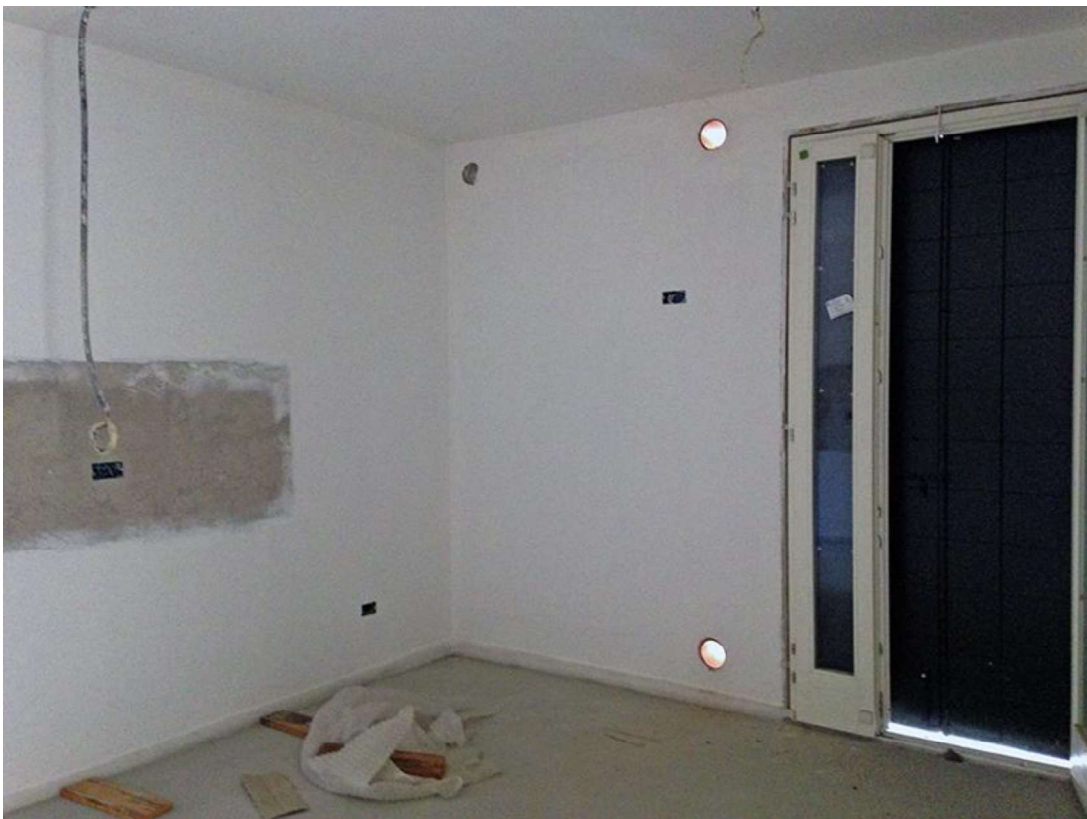


*Condominio Glicine – PT App.4 – Il bagno al grezzo.*





*Condominio Glicine – P1 App.1 – Il vano principale senza scala per sottotetto.*



*Condominio Glicine – P1 App.1 – La zona notte.*



*Condominio Glicine – P1 App.1 – Il bagno senza sanitari.*



*Condominio Glicine – P1 App.1 – Il sottotetto.*



*Condominio Glicine – P1 App.2 – Il vano principale con l'ingresso.*



*Condominio Glicine – P1 App.2 – La predisposizione della scala in metallo.*





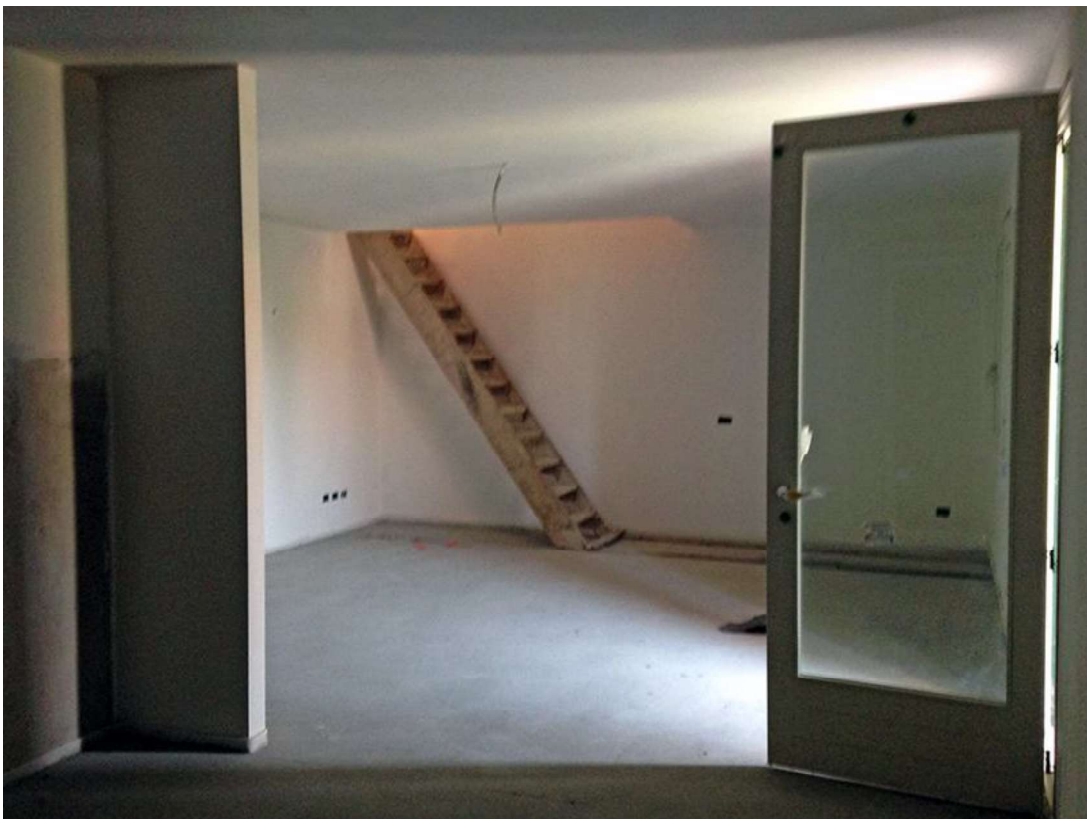
*Condominio Glicine – P1 App.2 – Il bagno al grezzo.*



*Condominio Glicine – P1 App.2 – Il sottotetto.*



*Condominio Glicine – P1 App.3 – Il vano principale con l'ingresso.*



*Condominio Glicine – P1 App.3 – Il vano principale senza scala al sottotetto.*





*Condominio Glicine – P1 App.3 – Il sottotetto.*



*Condominio Glicine – P1 App.3 – Il particolare della trave in metallo.*





*Condominio Glicine – P1 App.4 – Il vano principale senza scala al sottotetto.*



*Condominio Glicine – P1 App.4 – Il sottotetto.*



*Condominio Glicine – Box-auto1 e ingresso vano tecnico.*



*Condominio Glicine – I vani annessi al box-auto1 e scala all'app.1.*



*Condominio Glicine – Box-auto2.*



*Condominio Glicine – I vani annessi al box-auto2 e scala all'esterno.*





*Condominio Glicine – Box-auto3.*



*Condominio Glicine – Box-auto4.*



*Condominio Glicine – Box-auto6.*



*Condominio Glicine – Box-auto7.*



*Condominio Glicine – Box-auto8.*



*Condominio Glicine – I vani annessi al box-auto8 e scala all'esterno.*





*Condominio Glicine – I vani annessi al box-auto8.*



*Condominio Glicine – Il bagno al grezzo annesso al box-auto8.*



*Condominio Glicine – Box-auto9.*



*Condominio Glicine – I vani annessi al box-auto9 e scala all'app.4.*





*Condominio Glicine – Box-auto10.*



*Condominio Glicine – Box-auto11.*





*Condominio Glicine – Box-auto12.*



*Condominio Glicine – Box-auto13.*



*Condominio Glicine – Box-auto14 adibito ad ufficio di cantiere.*



*Condominio Glicine – Box-auto14 adibito ad ufficio di cantiere.*