

TRIBUNALE DI VENEZIA  
SEZIONE FALLIMENTARE

FALLIMENTO N.116/2017

GIUDICE DELEGATO: DOTT.SSA GABRIELLA ZANON

RELAZIONE DI STIMA DEI BENI IMMOBILI

LOTTO 03 – FABBRICATO EX SILDOMUS  
ALLEGATO A - DOCUMENTAZIONE FOTOGRAFICA



*Fabbricato Ex Sildomus – Foto 01 esterno lato sud*



*Fabbricato Ex Sildomus – Foto 02 esterno angolo sud-ovest*



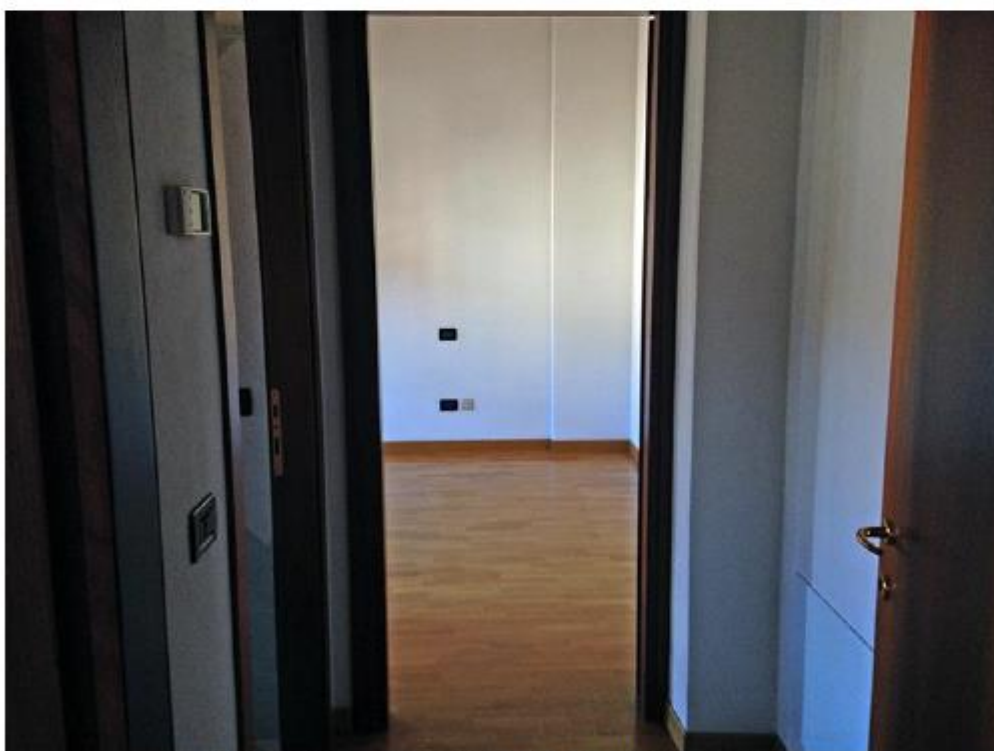
*Fabbricato Ex Sildomus – Foto 03 angolo nord-ovest*



*Fabbricato Ex Sildomus – Foto 04 esterno lato est*



*Ufficio ex assicurazioni Sub 63 – Le porta di ingresso e la stanza principale.*



*Ufficio ex assicurazioni Sub 63 – Il disimpegno.*



*Ufficio ex assicurazioni Sub 63 – La seconda stanza.*



*Ufficio ex assicurazioni Sub 63 – Il bagno.*



*I box auto interrati.*



*I box auto interrati.*