

# LEGENDA

LE VOCI DI LEGENDA RIFERITE AD ELEMENTI CHE NON TROVANO LOCALIZZAZIONE SUL TERRITORIO COMUNALE SONO CONIUNTE E RIPORTATE POICHE' RIGUARDANO ELEMENTI PRESENTI NELLE TERRE DEI NAVIGLI

## IL TERRITORIO RURALE

**PARCO LOCALE DI INTERESSE SOVRACOMUNALE DELLE TERRE DEI NAVIGLI (PLUS - TON)**  
 a uso su Carta delle previsioni di piano per il P.L.S. Tm

- AREA AGRICOLA
- NUCLEI AGRICOLI PRODUTTIVI
- AREA AGRICOLA DI INTERAZIONE EDI+ TERZIO URBANO
- AMBITO AGRICOLA DI INTERAZIONE PANORAMICA DELLA VALLE DEL NORDAIO E DEI NAVIGLI

## AMBITI DI INTERESSE NATURALE

- PARCO REGIONALE DELLO ZOOPO
- CORRIDOIO DELLA RETE ECOLOGICA IN LIVELLO INTERCOMUNALE ESISTENTE
- CORRIDOIO DELLA RETE ECOLOGICA IN LIVELLO INTERCOMUNALE IN PROGETTO
- CORRIDOIO DELLA RETE ECOLOGICA IN LIVELLO LOCALE ESISTENTE
- CORRIDOIO DELLA RETE ECOLOGICA IN LIVELLO LOCALE IN PROGETTO
- OREI DI SCAMBIO

## LE INFRASTRUTTURE DELLA MOBILITA'

- FERROVIA
- LINEE VIABILITICHE STRADOCENTRALI
- RETE VIABILITICA LOCALE
- ACQUA STRADALE URBANA
- ACQUA URBANA CENTRALI
- PISCINE COLETTALI ESISTENTI
- PISCINE COLETTALI IN PROGETTO
- PORTI TERRESTRIALI
- PORTI URBANI
- CORRIDOIO INFRASTRUTTURALE
- NUCLEO POTENZIALI DA RIFORMULARE

## GLI AMBITI DI TRASFORMAZIONI INSEDIATIVA

- AMBITO DI TRASFORMAZIONE INSEDIATIVA PRELIMINARE RICERCHELE
- AMBITO DI TRASFORMAZIONE INSEDIATIVA PRELIMINARE PRODOTTO
- AMBITO DI TRASFORMAZIONE INSEDIATIVA PRELIMINARE PRODOTTO
- ADESIONI URBANISTICHE PRELIMINARE RICERCHELE
- ADESIONI URBANISTICHE PRELIMINARE PRODOTTO
- ADESIONI URBANISTICHE PRELIMINARE PRODOTTO
- PREVISIONE DI TRASFORMAZIONE E PREVISIONE CON PARTICOLARE SOTTO AREA
- PREVISIONE DEL PULO CONSOLIDATO
- PREVISIONE DEL PULO CONSOLIDATO
- AREA A RISCHIO DI CRITICA URBANA
- NUCLEO DI ANTICA FORMAZIONE
- IL TERRITORIO URBANO CONSOLIDATO

Comune di Soresina

terre dei navigli

Amministrazione Comunale, Via Roma, 10 - 37019 Soresina (MN) - Tel. 0376/410111 - Fax 0376/410112

Documento di Piano Integrato

Carta delle previsioni di piano

PGT 4 approvato  
 Adozione con delibera di CC n. 40 del 14/09/2009  
 Approvazione con delibera di CC n. 74 del 21/07/2009  
 Pubblicazione sul BURL n. 6 del 16/08/2009

Variante al PGT-1  
 Adozione con delibera di CC n. 22 del 12/04/2012  
 Approvazione con delibera di CC n. 87 del 24/10/2012  
 Pubblicazione sul BURL n. 11 del 24/10/2012

Il Sindaco \_\_\_\_\_ L'Assessore \_\_\_\_\_ Il Segretario Comunale \_\_\_\_\_

Politecnico di Milano  
 Dipartimento di Architettura e Pianificazione  
 Territorio ed area politiche urbanistiche e territoriali

Angela Colucci  
 (il progettista)

Capitale LG

SCALA 1:10.000

DOC. F

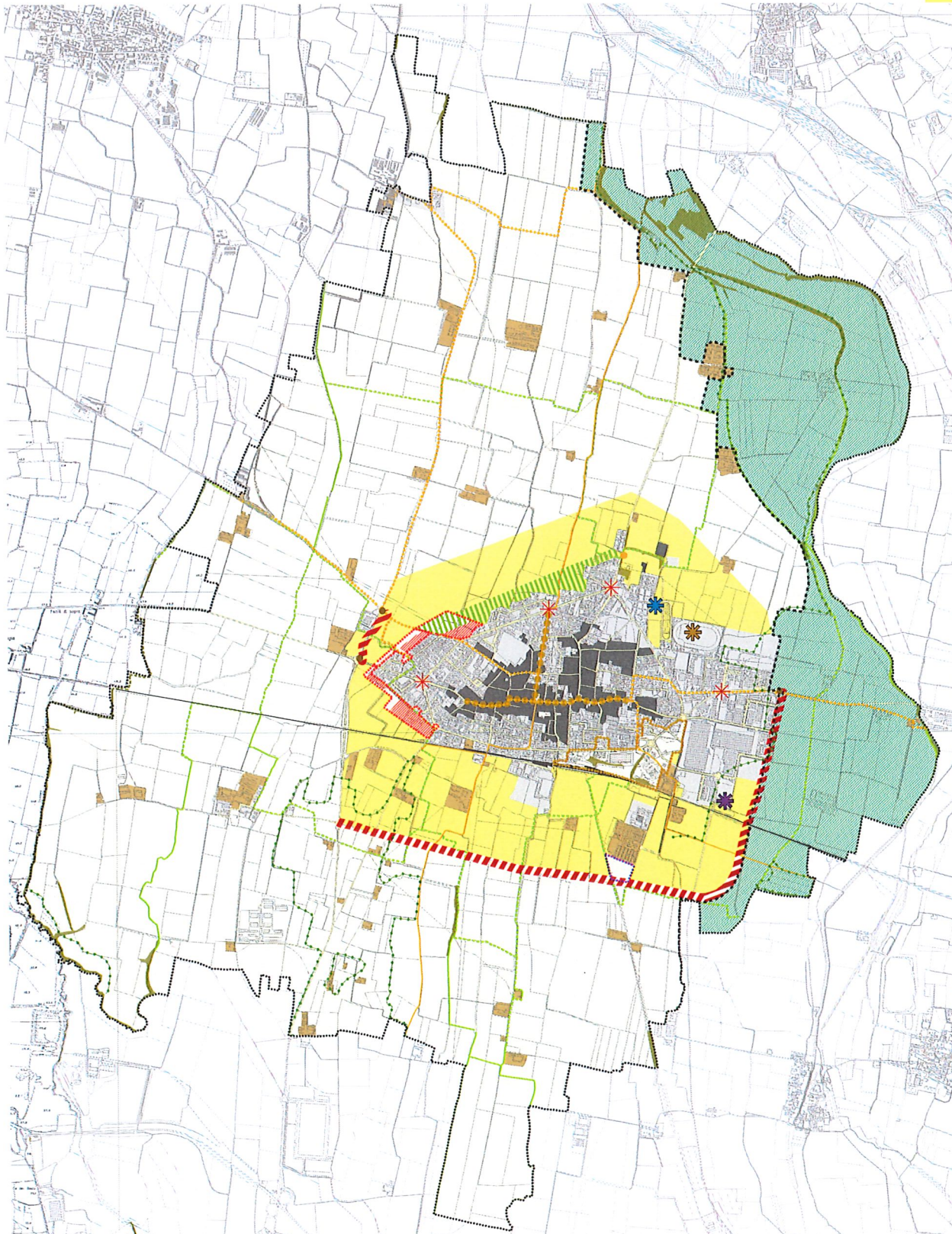
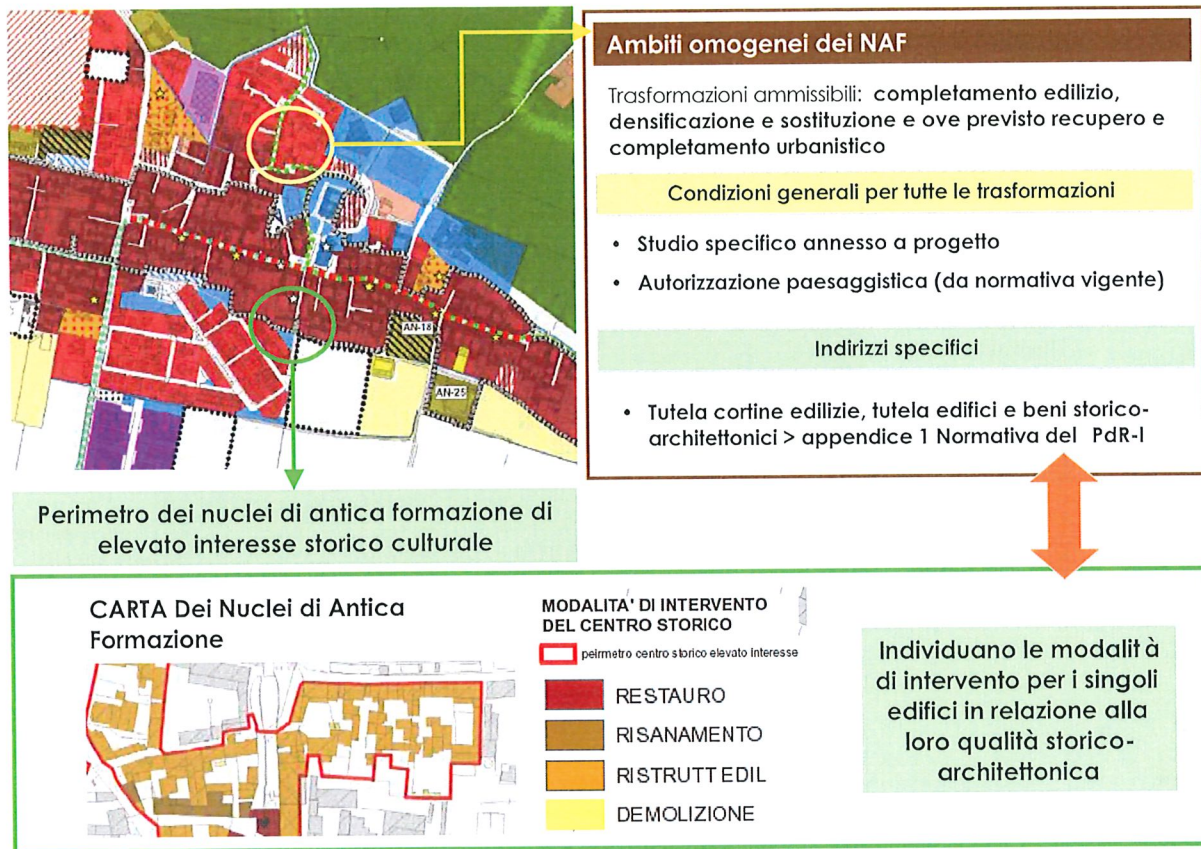




Figura 3-3 Schematizzazione dell'articolazione degli indirizzi del PdR-I per i tessuti dei Nuclei di Antica Formazione e per gli ambiti dei Nuclei di Antica Formazione di elevato interesse storico culturale



Nella normativa del PdR-I sono esplicitate le categorie di trasformazione attivabili sui tessuti dei NAF, ovvero le trasformazioni di completamento edilizio, densificazione, densificazione complessa/sostituzione, e, ove previste di recupero e di riqualificazione.

Per ciascun ambito dei Nuclei di Antica Formazione di elevato interesse storico culturale è redatta una carta specifica (Carta delle modalità di intervento nei Nuclei di Antica Formazione di elevato interesse storico-culturale) in cui sono indicate le modalità di intervento edilizio ammissibili per ciascun edificio e pertinenza. Il perimetro dei Nuclei di Antica Formazione di elevato interesse storico-culturale non è sempre presente in tutti i comuni: ad esempio il comune di Cappella Cantone, per le sue caratteristiche e le dinamiche di sviluppo insediative non presenta un nucleo storico identificabile.

Ovviamente, per le trasformazioni che coinvolgono porzioni dei tessuti dei NAF compresi anche all'interno del perimetro dei Nuclei di Antica Formazione di elevato interesse storico-culturale le trasformazioni dovranno adeguarsi alle indicazioni relative alla modalità di intervento individuate e ammesse rispetto ai singoli edifici.

Tutte le proposte di trasformazioni dei tessuti dei nuclei di antica formazione, anche esterni ai perimetri dei Nuclei di Antica Formazione di elevato interesse storico culturale, dovranno essere accompagnate da una relazione atta a dimostrare che gli interventi non siano contrastanti con gli obiettivi e gli indirizzi di tutela della qualità dei nuclei storici.

Ai fini del titolo abilitativo le proposte di trasformazione dei tessuti dei NAF dovranno essere sottoposte alle procedure autorizzative e/o valutative in relazione alla tutela della qualità paesaggistica, come previsto dalle norme in materia di tutela dei beni paesaggistici.

L'appendice 1 - Gli indirizzi per la qualità delle trasformazioni (Nuclei Antica formazione e Tessuti Urbani Consolidati) alla normativa del PdR-I individua i criteri e gli indirizzi orientativi per le trasformazioni negli ambiti dei Nuclei di Antica Formazione.

### 3.3 I Tessuti Urbani Consolidati (TUC)

Le tipologie degli ambiti omogenei del Tessuto Urbano Consolidato (TUC) individuati nella Carta del PdR-I sono così articolati:

- ville con giardino
- tessuto residenziale – edifici isolati su lotto a bassa densità
- tessuto residenziale – edifici isolati su lotto a media densità
- tessuto residenziale – tessuti a cortina edilizia
- tessuto produttivo – tessuti industriali strutturati
- tessuto produttivo – tessuti produttivi isolati
- tessuto produttivo – tessuti produttivi in ambito urbano
- tessuto produttivo – tessuti commerciali e terziari
- servizi
- impianti ed attività tecnologiche
- aree in corso di trasformazione

Per ciascun tipo di TUC sono riportate le seguenti informazioni: la descrizione, le destinazioni d'uso prevalenti ed ammissibili, le categorie di trasformazione ammissibili e le indicazioni per la loro attuazione, le specifiche indicazioni e prescrizioni morfologico-insediative.

Tabella 3-3 scheda tipo di indirizzi per i tessuti omogenei del TUC (Ville con giardino)

<b>Descrizione</b>	Sono tessuti costituiti da insediamenti residenziali ad bassissima densità con giardino meritevole di conservazione. Tale caratteristica, per la loro localizzazione viene assunta quale valore nell'ambito del PGT-I (funzioni ecosistemiche, di riequilibrio ecologico, dei cicli idrogeologici, di qualità del paesaggio..). L'obiettivo generale è, per tali ambiti il mantenimento di tali caratteristiche.
<b>destinazioni d'uso ammissibili</b>	Residenza e compatibili
<b>Indici di edificabilità</b>	Si veda tabella di sintesi articolo 43
<b>tipologie di trasformazione</b>	I soli interventi ammessi sono gli interventi sull'edificio esistente. Gli interventi di demolizione e ricostruzione possono prevedere il recupero del volume esistente ma non possono alterare la proporzione esistente tra superfici a giardino e superfici edificate presenti
<b>prescrizioni morfologico-insediative</b>	Mantenimento area verde e tutela del corredo vegetale