



# **TRIBUNALE DI LATINA**

Prima Sezione Civile

**Ufficio Esecuzioni Immobiliari**

## **ALLEGATO N° 8**

**“Rilievo fotografico dello stato attuale”**



IL PROSPETTO SU STRADA



L'INGRESSO SU STRADA



LA SCALA COMUNE DI ACCESSO ALL'IMMOBILE



L'INGRESSO SU PIANEROTTOLO



IL CAMINO NEL CORTILE INTERNO



IL CORTILE INTERNO



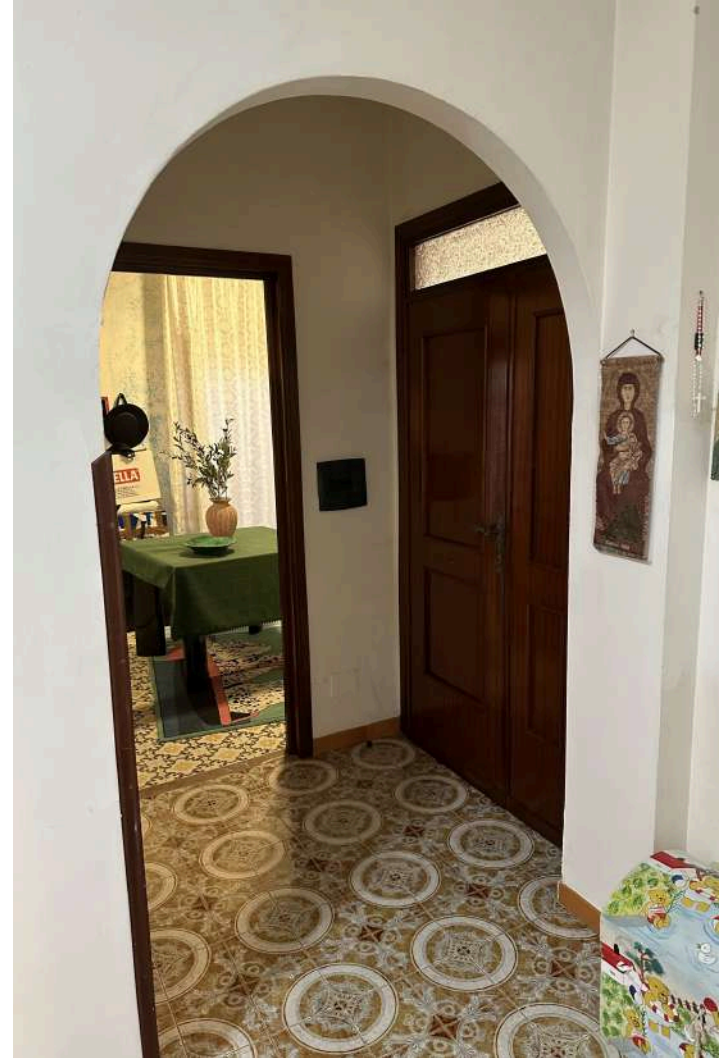
IL CORTILE INTERNO



IL LOCALE DEPOSITO DA SANARE



LA CUCINA



L'INGRESSO VISTO DAL CORRIDOIO



SALA - PRANZO



SALA PRANZO



IL CORRIDOIO



IL BAGNO



CAMERA DA LETTO 1



CAMERA DA LETTO 2



I SANITARI DEL BAGNO



LO SCALDABAGNO