

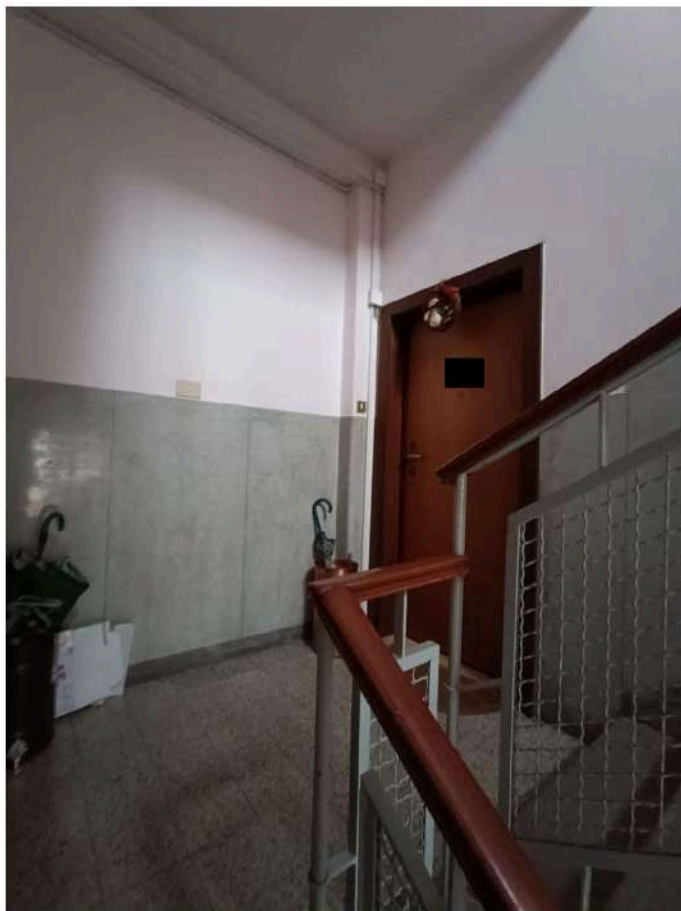
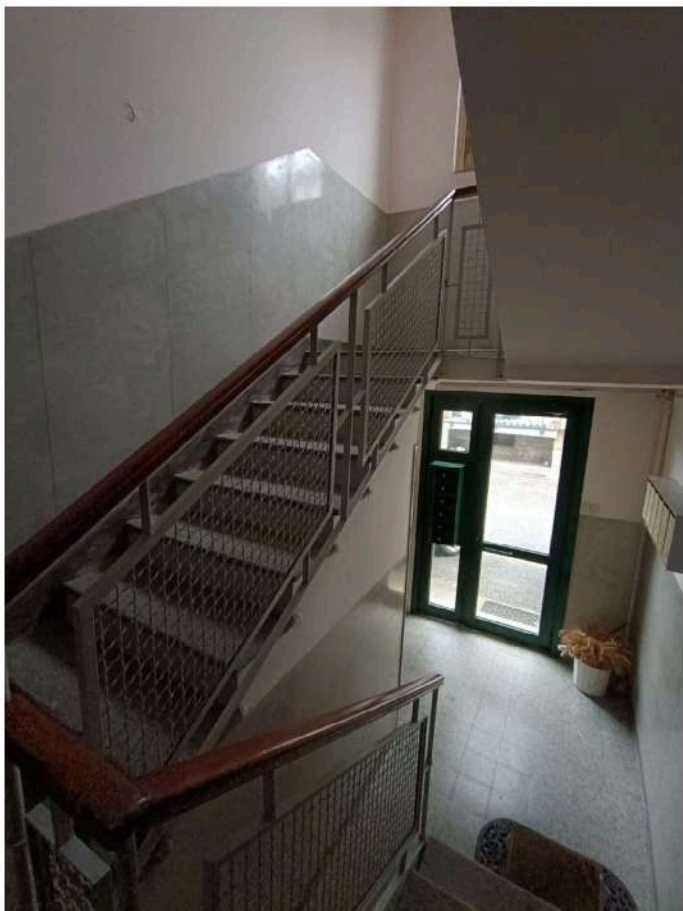
Prospetto principale di Nord – Ovest da dove si accede al vano scala condominiale



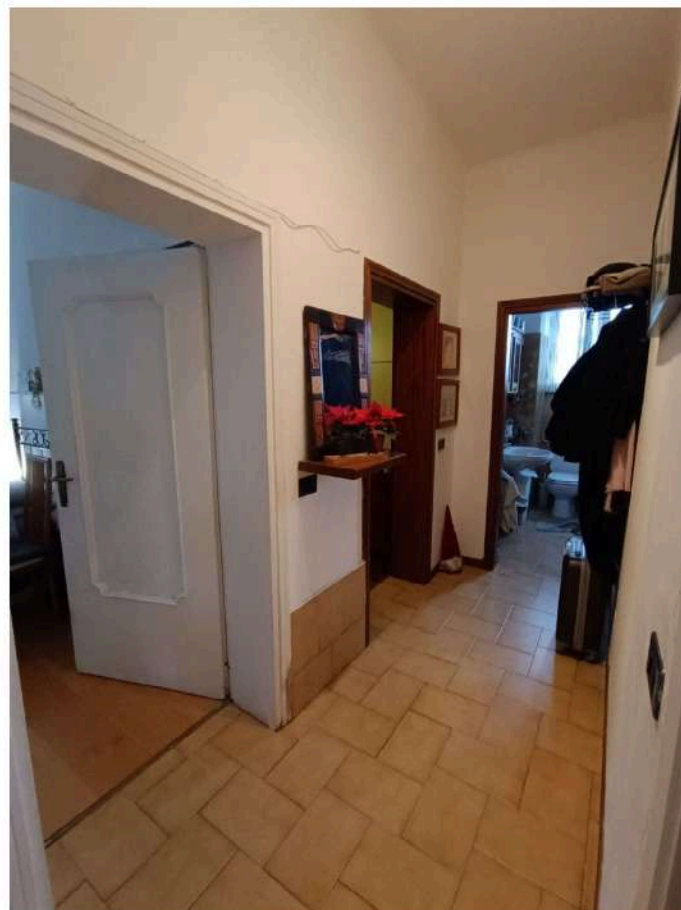
Fronte laterale di Sud – Ovest e Fronte di Sud – Est di faccio dell'abitazione in Pignoramento



Ente Comune condominiale (vano scala) - ingresso al P.T. e pianerottolo al P.1°



Appartamento al Piano PRIMO - ingresso dal vano scala / Disimpegno interno all'abitazione



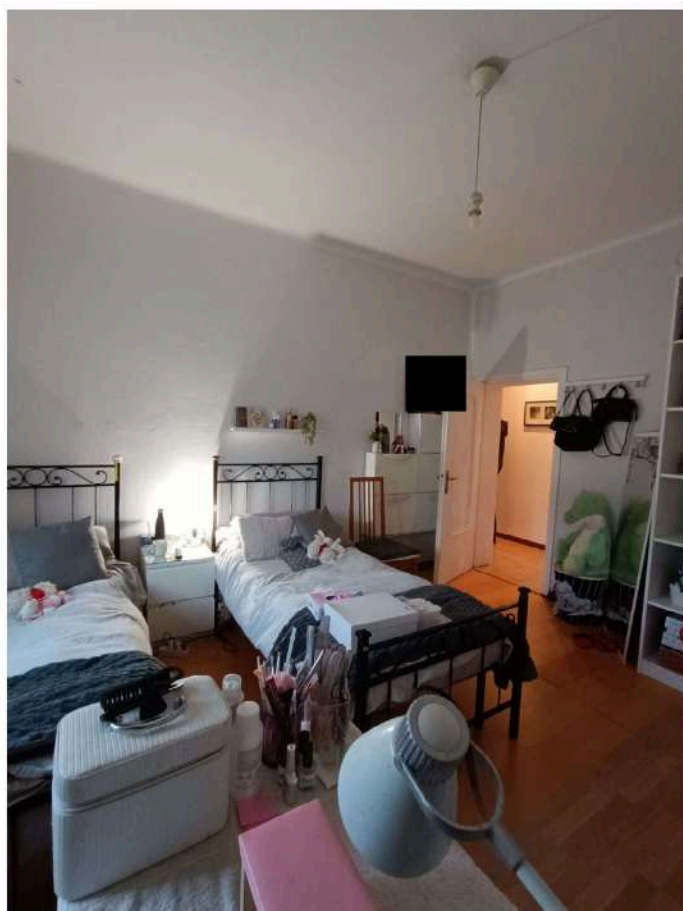
Appartamento al Piano PRIMO - Vano Soggiorno con prospiciente a Nord – Ovest



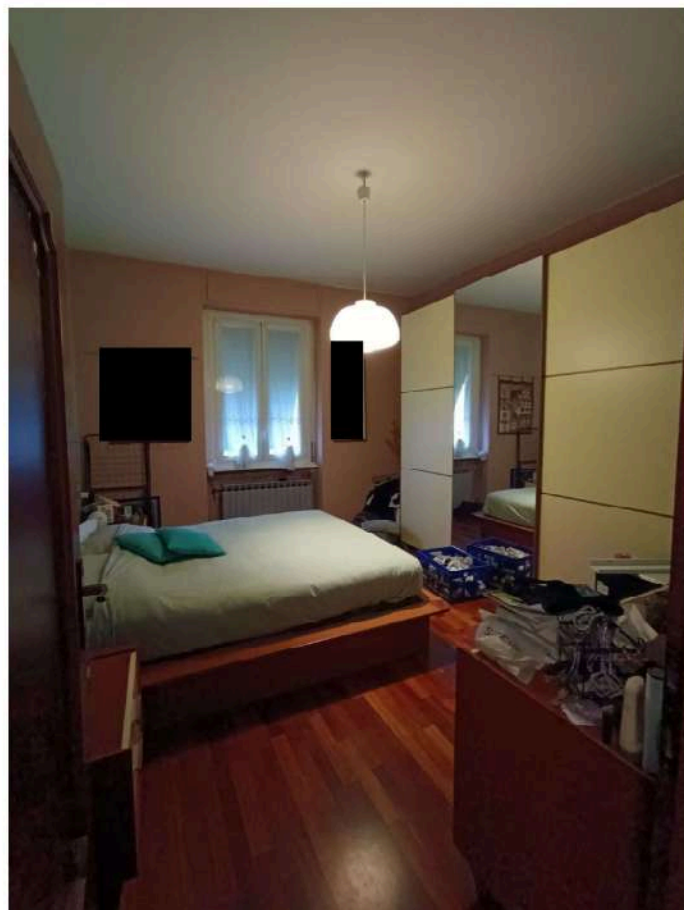
Appartamento al Piano PRIMO - Vano Cucina / Cottura con prospiciente a Nord – Ovest



Appartamento al Piano PRIMO - Vano Camera con prospiciente a Sud – Est



Appartamento al Piano PRIMO - Vano Camera Matrimoniale con prospiciente a Sud – Est



Appartamento al Piano PRIMO - Servizio Igienico Sanitario con prospiciente a Sud - Ovest



Ente Comune condominiale : vano scala al P.T) - rampa di discesa dal P.T al P.S.1°

