

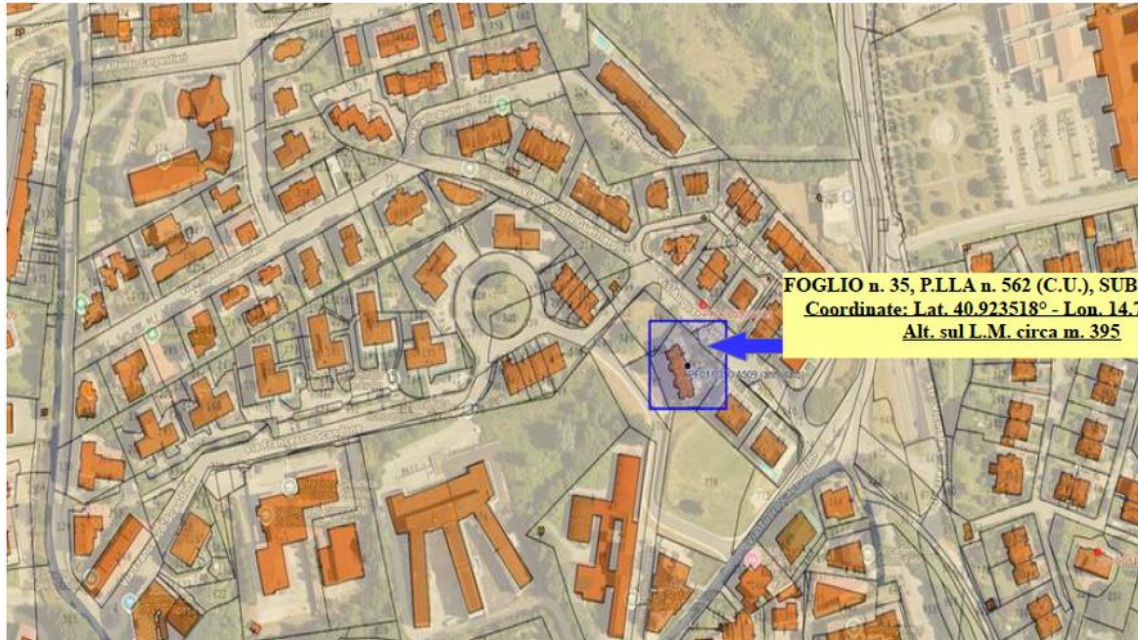


## **RILIEVO FOTOGRAFICO DEL CESPITE**

**IMMOBILE NEL COMUNE DI AVELLINO (AV), RIPORTATO NEL N.C.E.U. AL  
FOGLIO 35, PARTICELLA N. 562 SUBALTERNI NN. 20 /EX 3) e 18.**

**IMMAGINE DELL'AREA OGGETTO DI ESECUZIONE NEL COMUNE DI  
AVELLINO (AV)**

**MAPPA CATASTALE SOVRAPPOSTA ALLA SATELLITARE**



### **PANORAMICA DELLA ZONA E DEL FABBRICATO - FOTO n. 1- 4**

**FOTO n. 1 LATO OVEST**



**FOTO n. 2**



**FOTO n. 3 lato NORD-EST**



**FOTO n. 4 LATO EST**



**PANORAMICA DELL'INGRESSO/SOGGIORNO - FOTO NN. 3 E 6**

Foto n.5 - ING. SOGG.



Foto n.6



**PARTICOLARI DELLA CUCINA/PRANZO - FOTO NN. 07 - 08**

Foto n.7- S. PRANZO

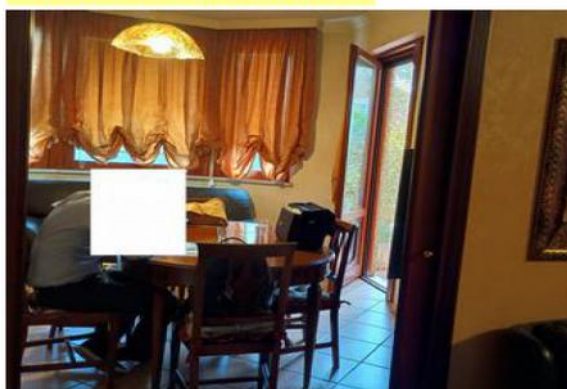


Foto n.8 - CUCINA



**PARTICOLARI CAMERE DA LETTO E CORRIDOIO - FOTO NN. 09 - 12**

Foto n.9 - CORRIDOIO

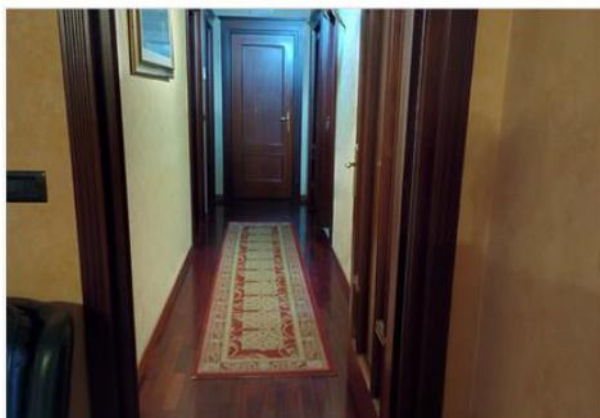


Foto n.10 - LETTO 1

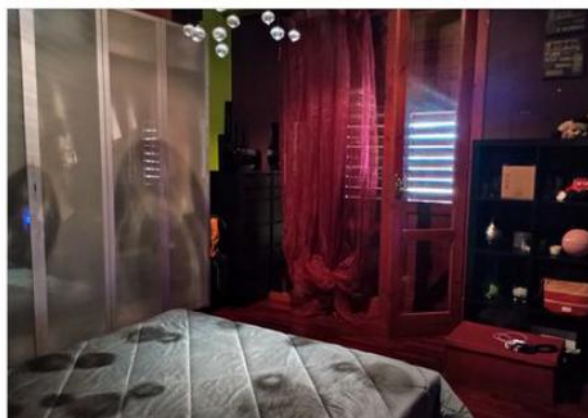


Foto n.11 - LETTO N. 2



Foto n.12 - LETTO N. 3



## PARTICOLARI DEI W.C. E LOCALE LAVANDERIA - FOTO NN. 13 - 16

Foto n.13 – W.C. N. 1



Foto n.14 – LOCALE LAVANDERIA



Foto n.15 – CALADAIA



Foto n.16 – W.C. N. 2



## ULTERIORI PARTICOLARI DELLA CORTE ESCLUSIVA - FOTO NN. 17 E 18



## PARTICOLARI INGRESSO CORSIA DI ACCESSO E AUTORIMESSA DI PERTINENZA - FOTO NN. 19 - 21

