

# GESTIONE INA CASE PIANO INCREMENTO OCCUPAZIONE OPERAI

ANNO 1951

PROGETTO PER CASE IN **VERRES** (AOSTA) • STANZIAMENTO LORDO MILIONI 10,5 • STANZIAMENTO NETTO MILIONI 9,541405 • STAZIONE APPALTANTE "ISTITUTO CASE POPOLARI" CASA DEL POPOLO - AOSTA • INCARICO DATO DA GESTIONE INA CASE CON NOTA N° 6756 DEL 13 / 12 / 1950

PROGETTISTA:

ARCH. DOTT. PROF. ANTONIO CASSI RAMELLI - VIA GOLDONI 14 - MILANO



## CARATTERISTICHE DEL FABBRICATO

Muri fond <sup>m</sup> e cantinato	Calc. cemento Kg 200
" piano rialzato	mattoni
" piani superiori	casavuta mattoni pieni e semipieni
Chiusura timpani sottotetto	tavoleto cm 8
Solai tipo SAP e solette in cem. armato balconi e scale	
Tetto in ardesia (consigliato dall'Ente Regionale locale)	
Serramenti (adatti per montagna)	
Finestre 110x140	} luce netta
110x230	
65x140	
Porte 85x205	} luce netta
80x205	
60x205	

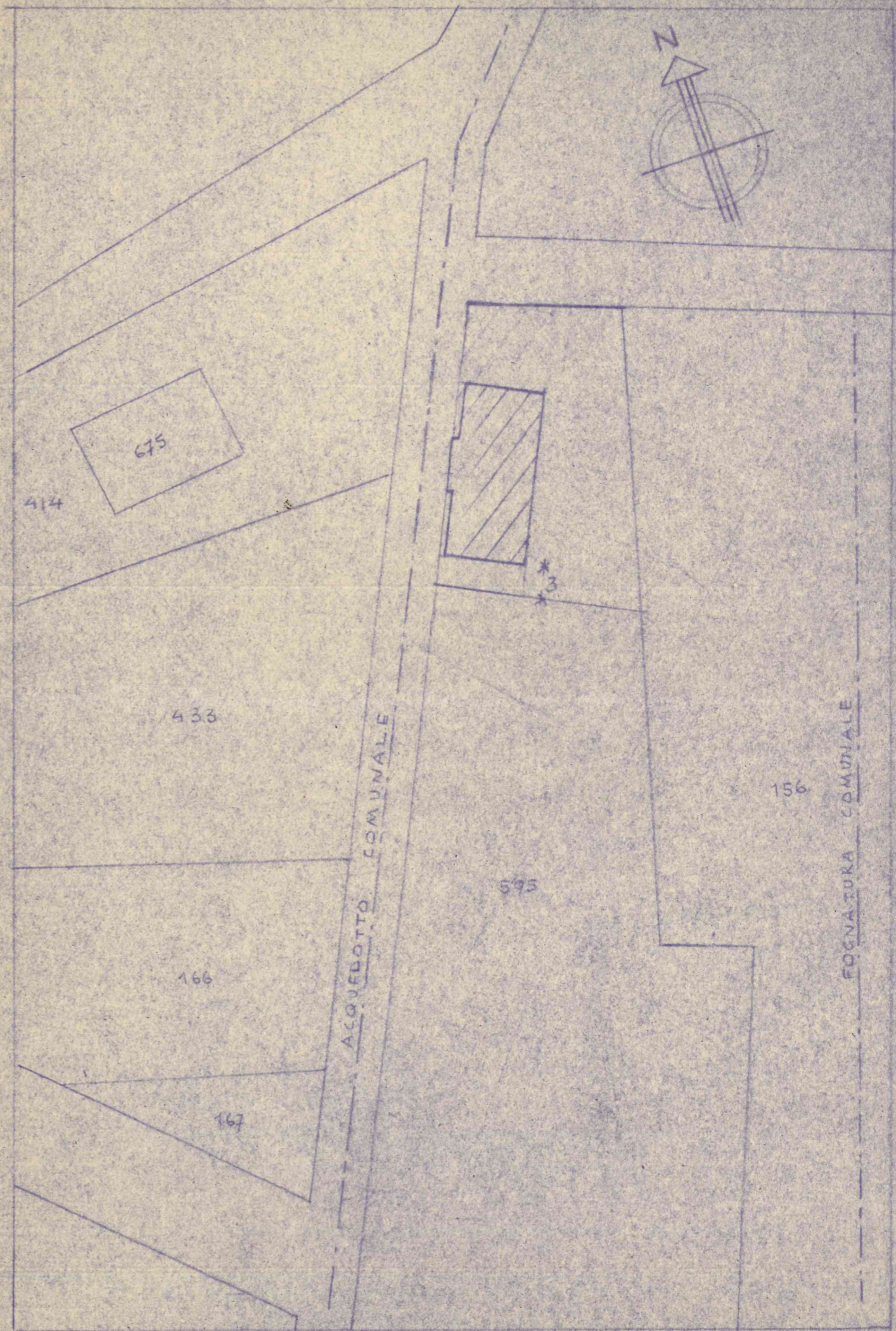
già approvate all'I.C.P. di Aosta.

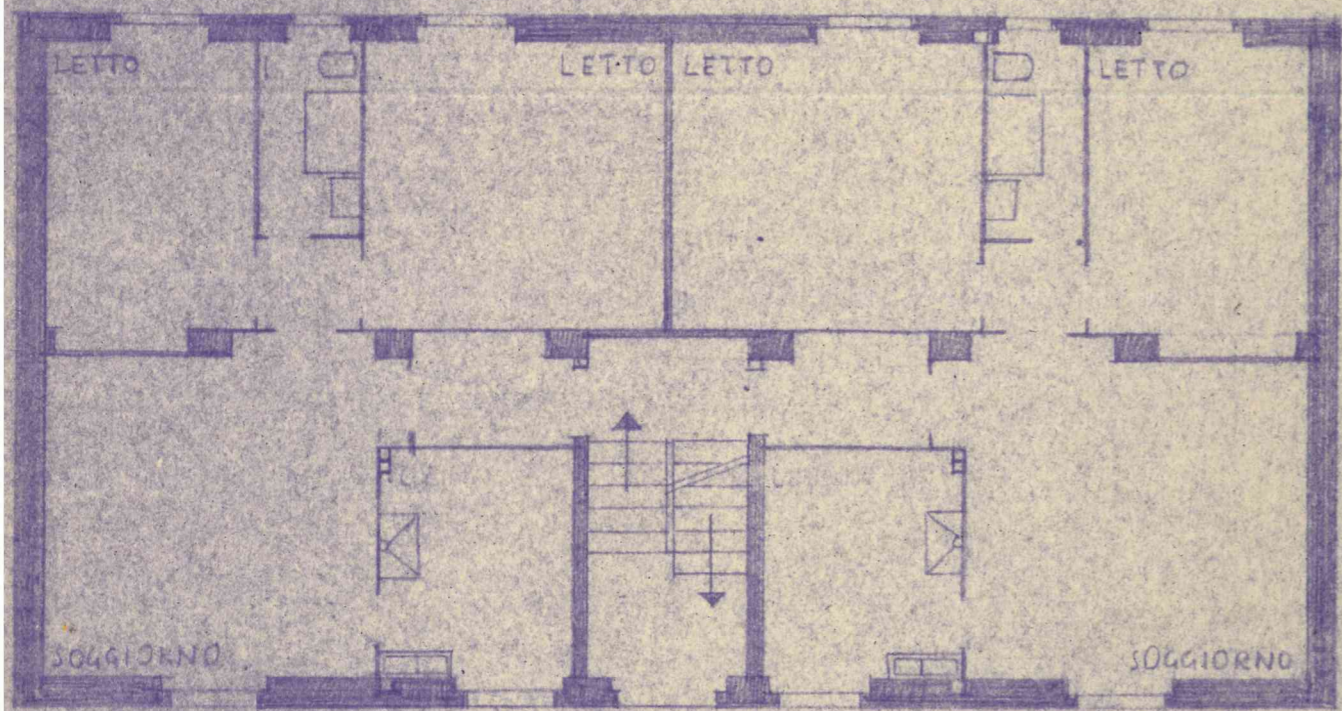
Cucina e soggiorno riuniti, per comodità di riscaldamento invernale.

Nessun vincolo da Soprintendenza.

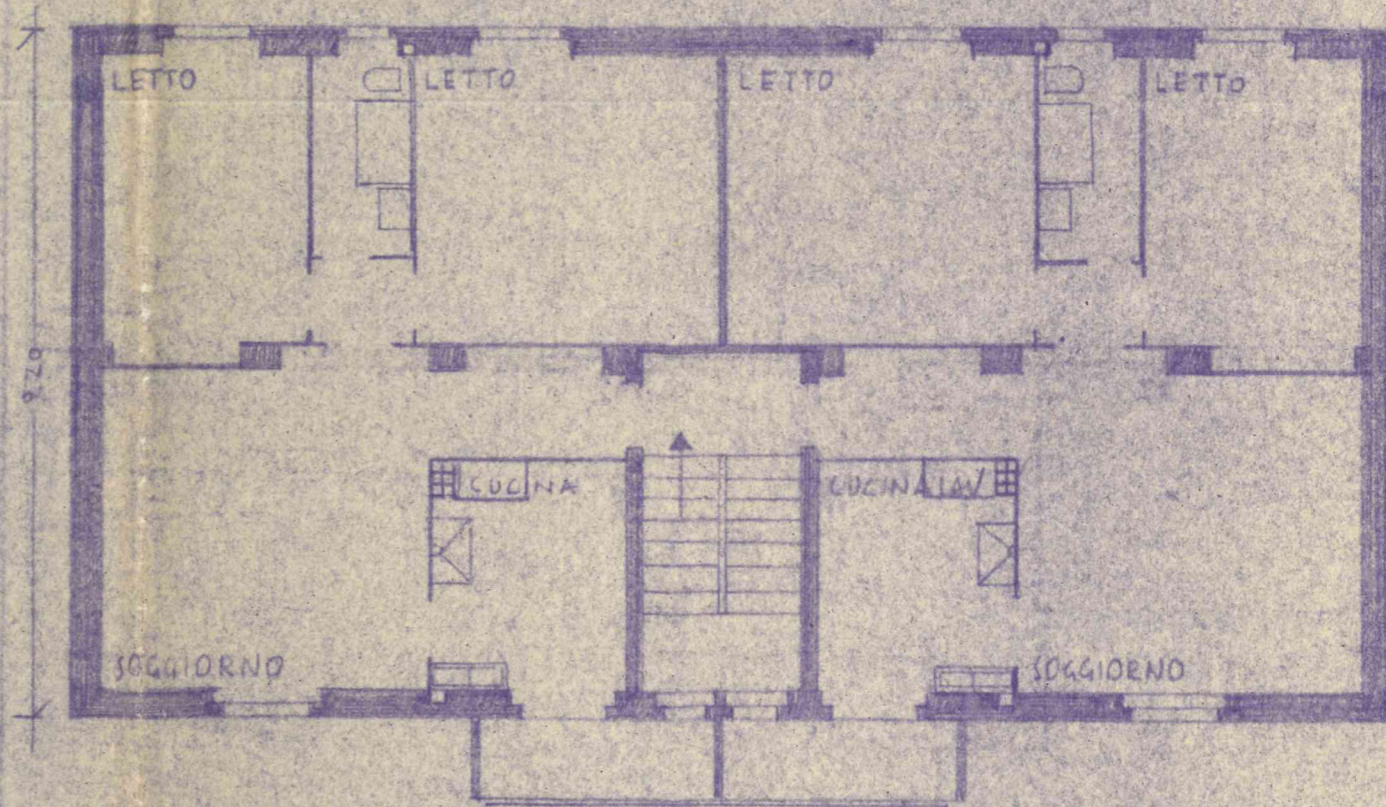
Superficie coperta mq. ~ 166.50  
Cubatura (alla gronda) mc. ~ 1607.00

DIS. N° 5





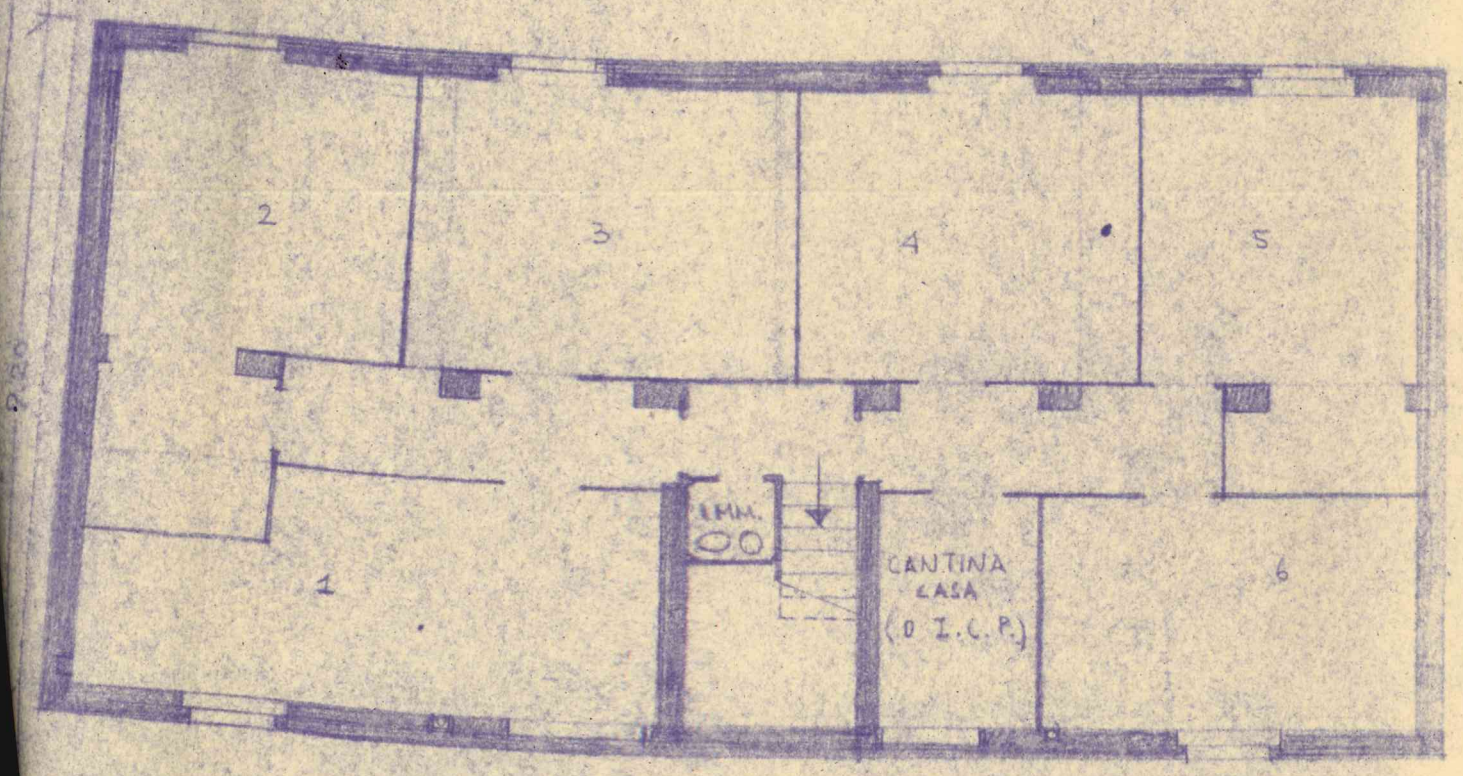
18.10



9.78

18.10

N.B. DA

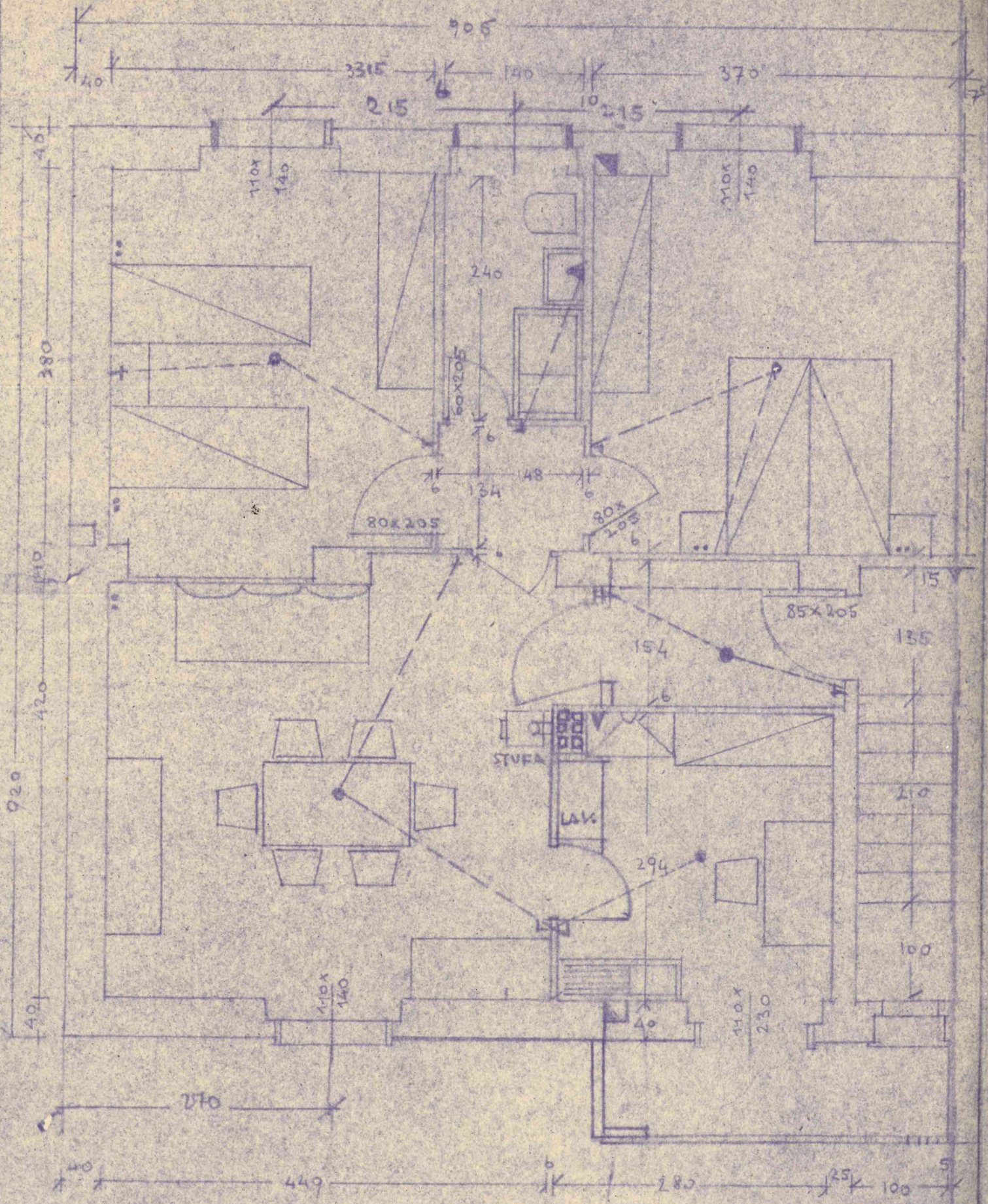


P. 20

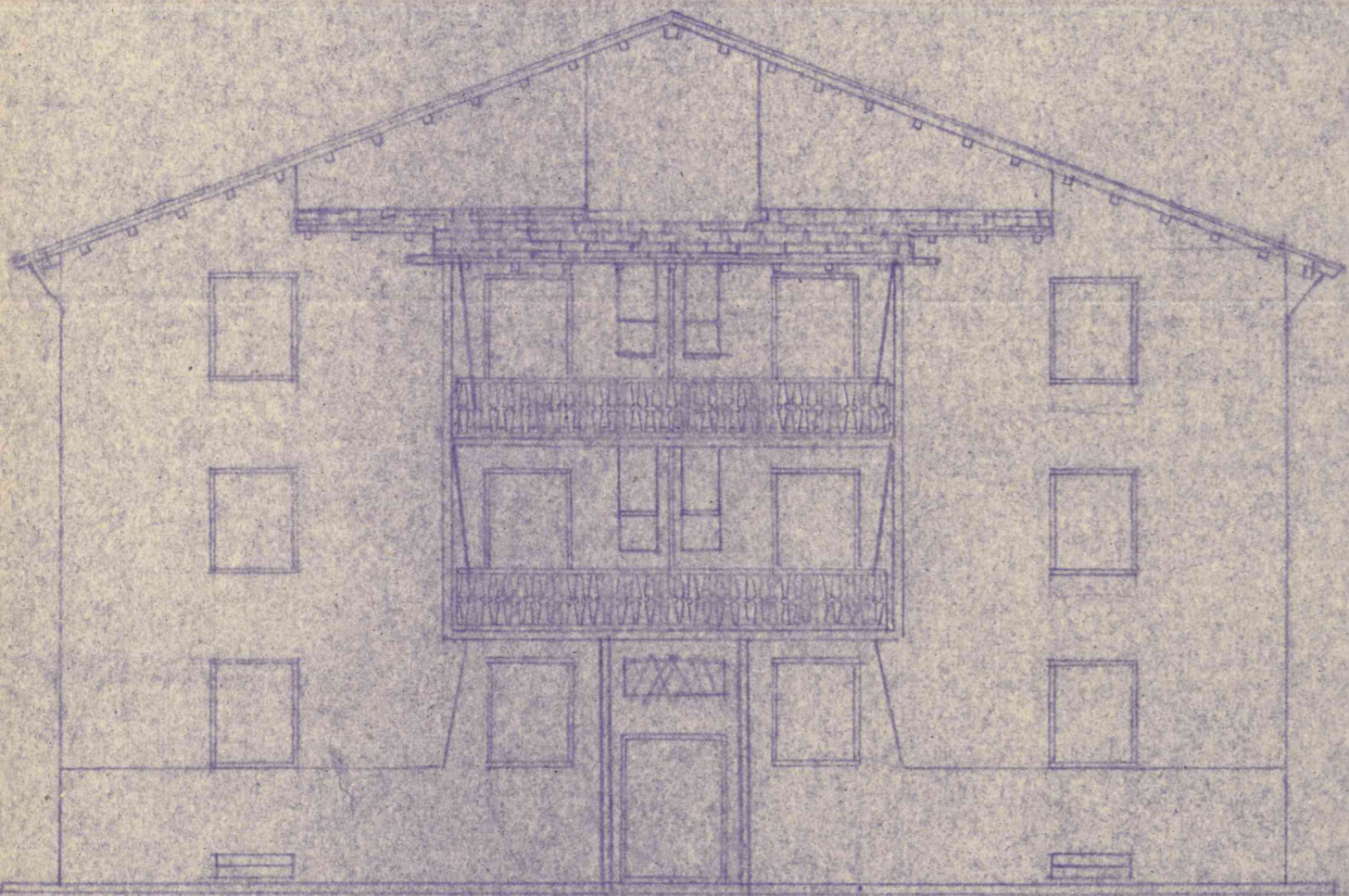
18.10

B. OMESSA LA FOGNATURA

CANTINE

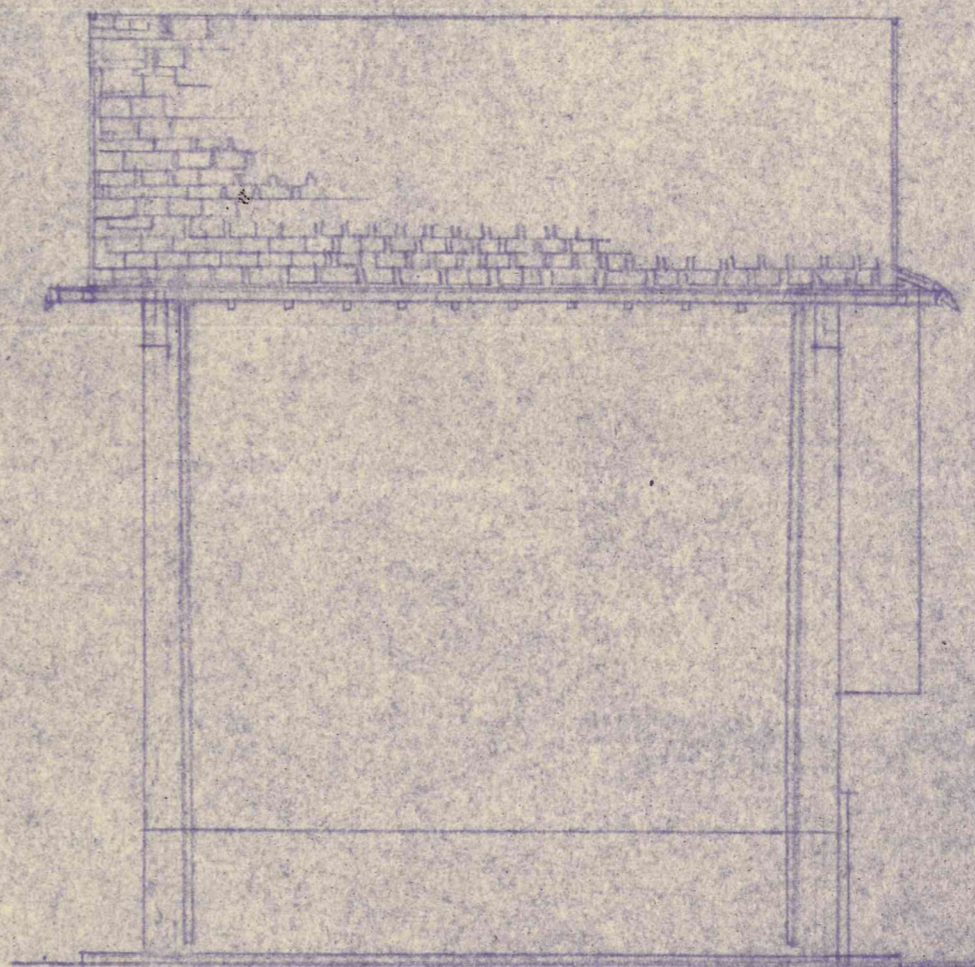


APPARTAMENTO TIPO 1/50



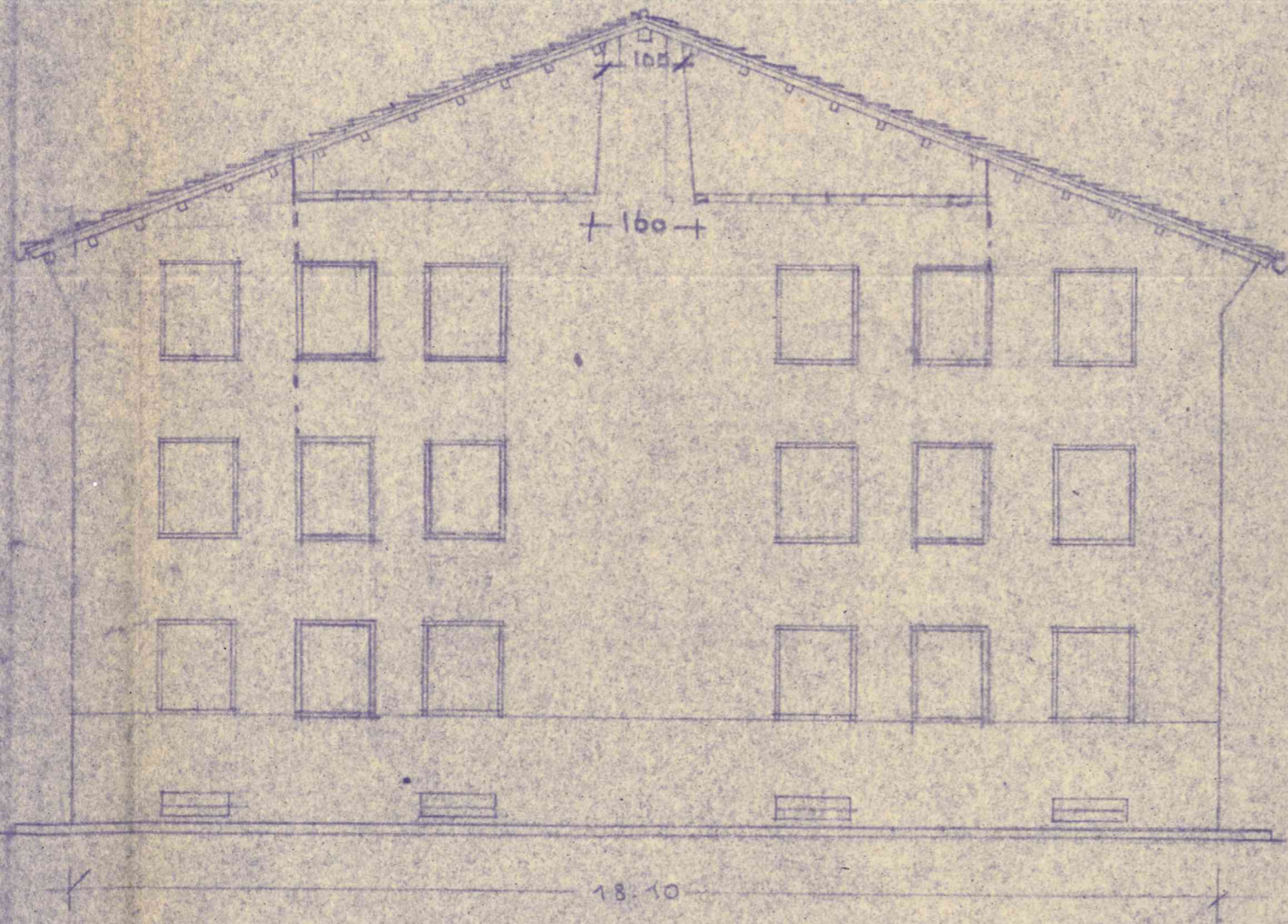
18.10

FRONTE VERSO STRADA

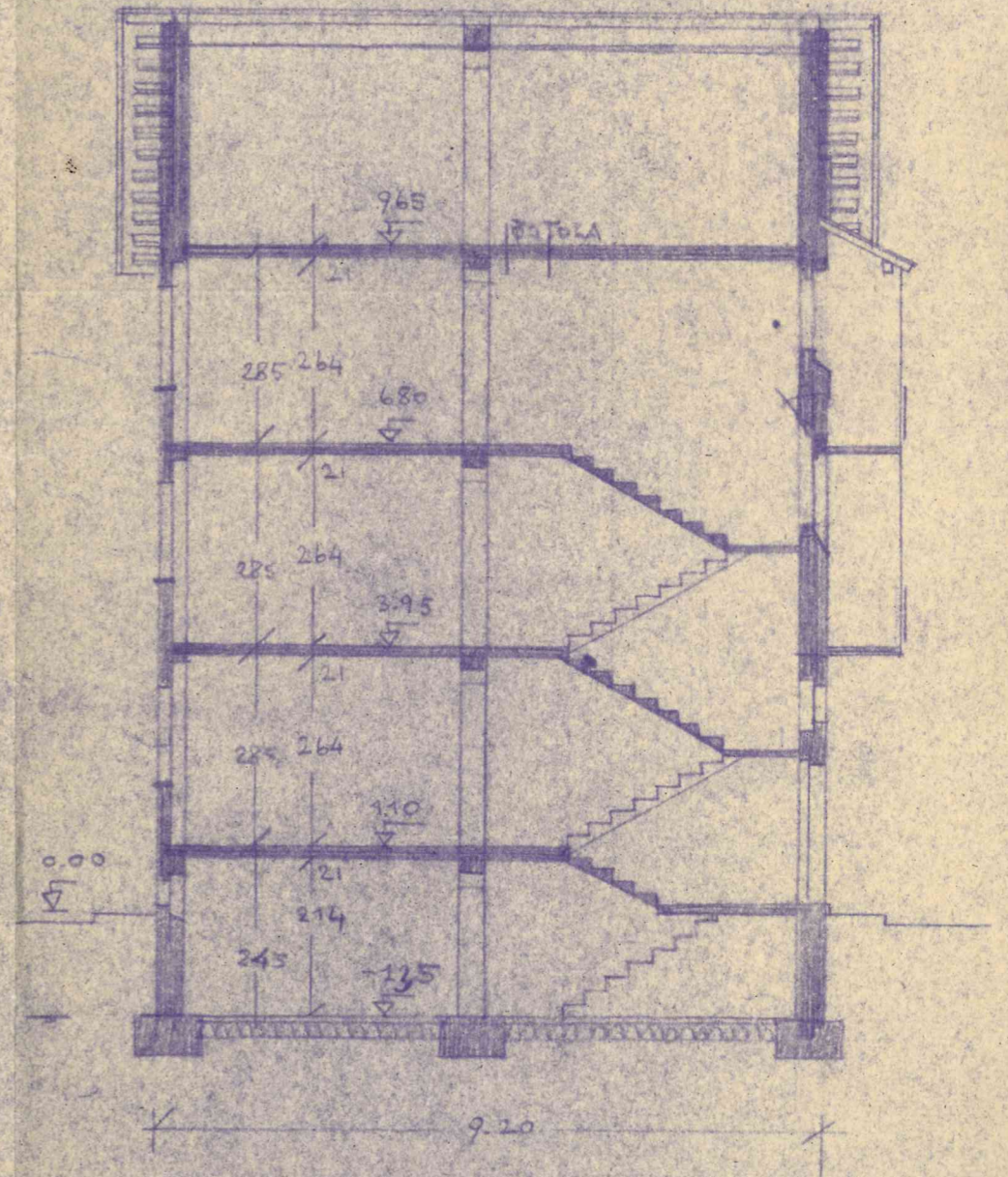


9.20

FIANCO



FRONTE INTERNA risodato come



LA VERIFICA MISURE IN POSTO E SU  
 DISPONO E A CARICO DEL FORNITORE

SEZIONE