

DESCRIZIONE FOTOGRAFICA



Foto 1: Prospetto del fabbricato nel quale è inserita l'unità immobiliare pignorata.

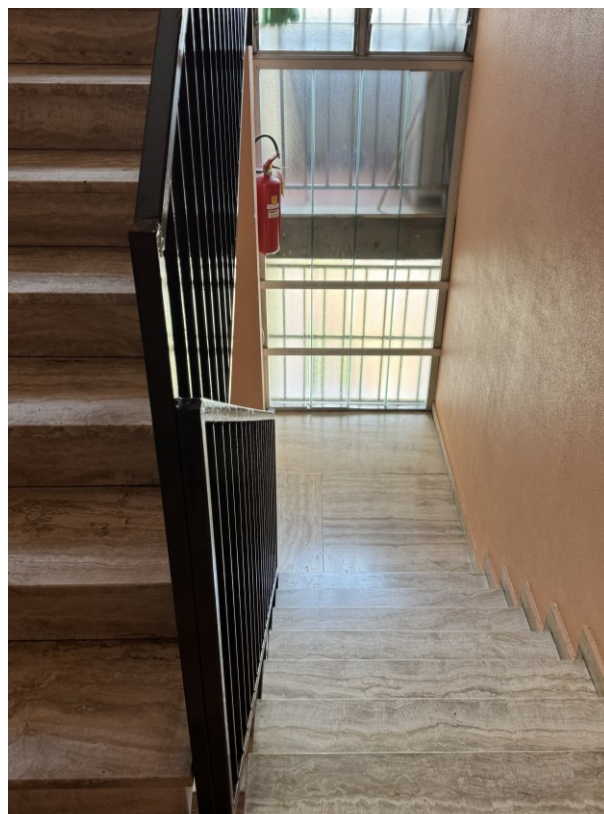


Foto 2: Il vano scala condominiale.



Foto 3: Il vano ascensore condominiale.



Foto 4: L'ingresso.





Foto 5: Il disimpegno.



Foto 6: Il soggiorno.



Foto 7: Il soggiorno con angolo cottura.



Foto 8: Varco di accesso al soggiorno e disimpegno.





Foto 9: Il balcone.



Foto 10: Il balcone.



Foto 11: Il ripostiglio.



Foto 12: La camera matrimoniale.





Foto 13: La camera matrimoniale.



Foto 14: La seconda camera da letto.



Foto 15: La seconda camera da letto.



Foto 16: Il bagno (dettaglio: infiltrazioni).





Foto 17: Il bagno.



Foto 18: La cantina

