

TRIBUNALE DI TORRE ANNUNZIATA

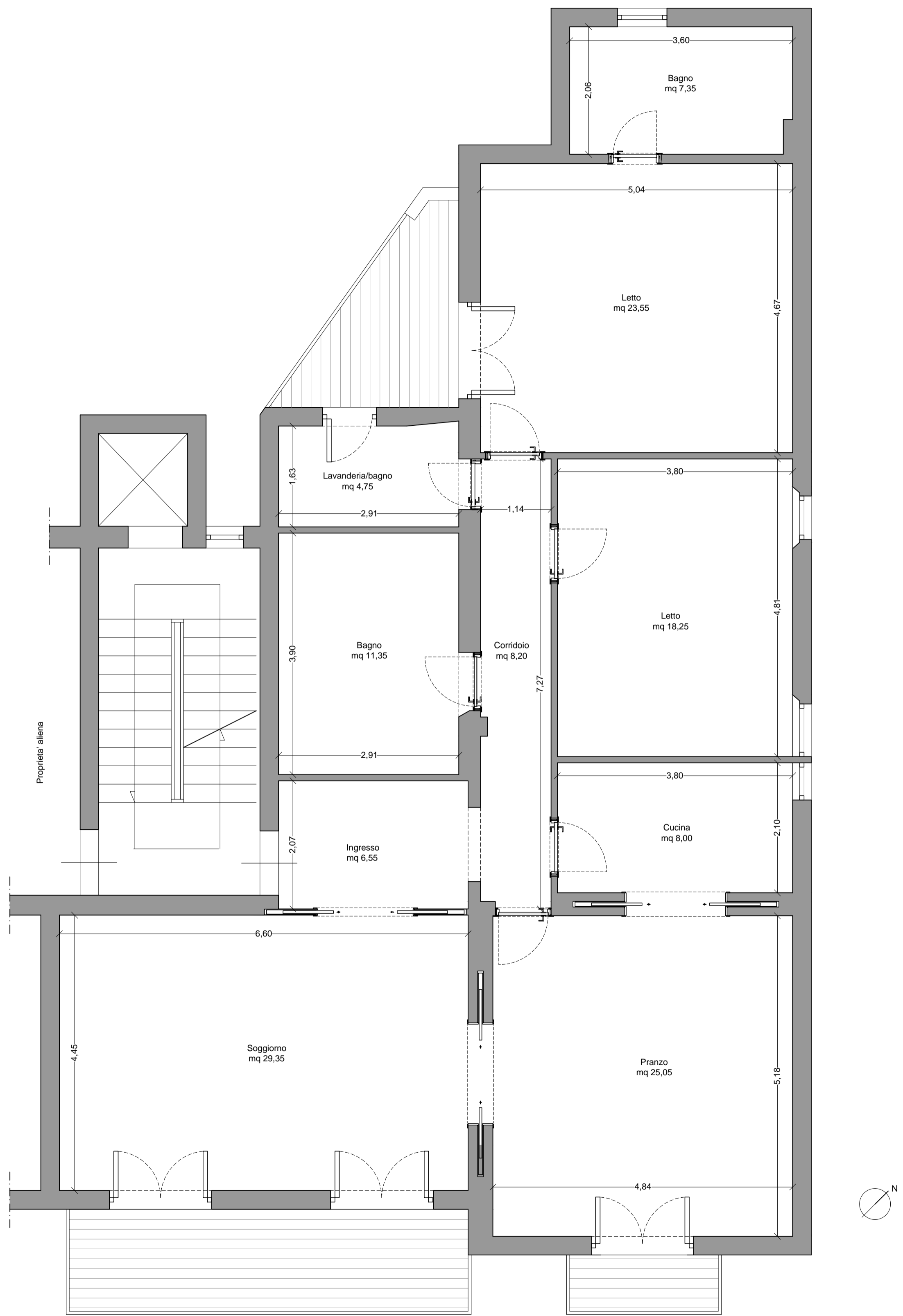
Sezione Fallimentare
G.D. Fabio Di Lorenzo

Proc. 24/2013 S.D.F.

CONSULENZA TECNICA D'UFFICIO

Stima di un Appartamento ubicato nel Comune di Torre del Greco
alla Via Pezzentelle, 14
Foglio 1 Part. 576 Sub 5

ALLEGATO 2 - Grafici di Rilievo



VIA PEZZENTELLE