

Foto n. 3\_PROSPETTO EST FABBRICATO ABITATIVO

Altra proprietà



Foto n. 4\_PROSPETTO OVEST E NORD FABBRICATO ABITATIVO



Foto n. 5\_ INGRESSO ALLA PROPRIETA' DA VICOLO DEL TUFFO N. 3



Foto n. 6\_ MAGAZINO CON SOVRASTANTE TERRAZZO, SCALA DI ACCESSO AL FABBRICATO ABITATIVO



Foto n. 7\_ MAGAZINO CON SOVRASTANTE TERRAZZO E AREA PERTINENZIALE



Foto n. 8\_ GIARDINO E TERRAZZO ANTISTANTE AL FABBRICATO ABITATIVO



Foto n. 9\_ GIARDINO ANTISTANTE AL FABBRICATO ABITATIVO



Foto n. 10\_ TERRENO AGRICOLO, PARTICELLA 127



Foto n. 11\_ TERRENO AGRICOLO, PARTICELLA 657



Foto n. 12\_ CORRIDOIO DELL'ABITAZIONE



Foto n. 13\_DISIMPEGNO AL PIANO TERRA

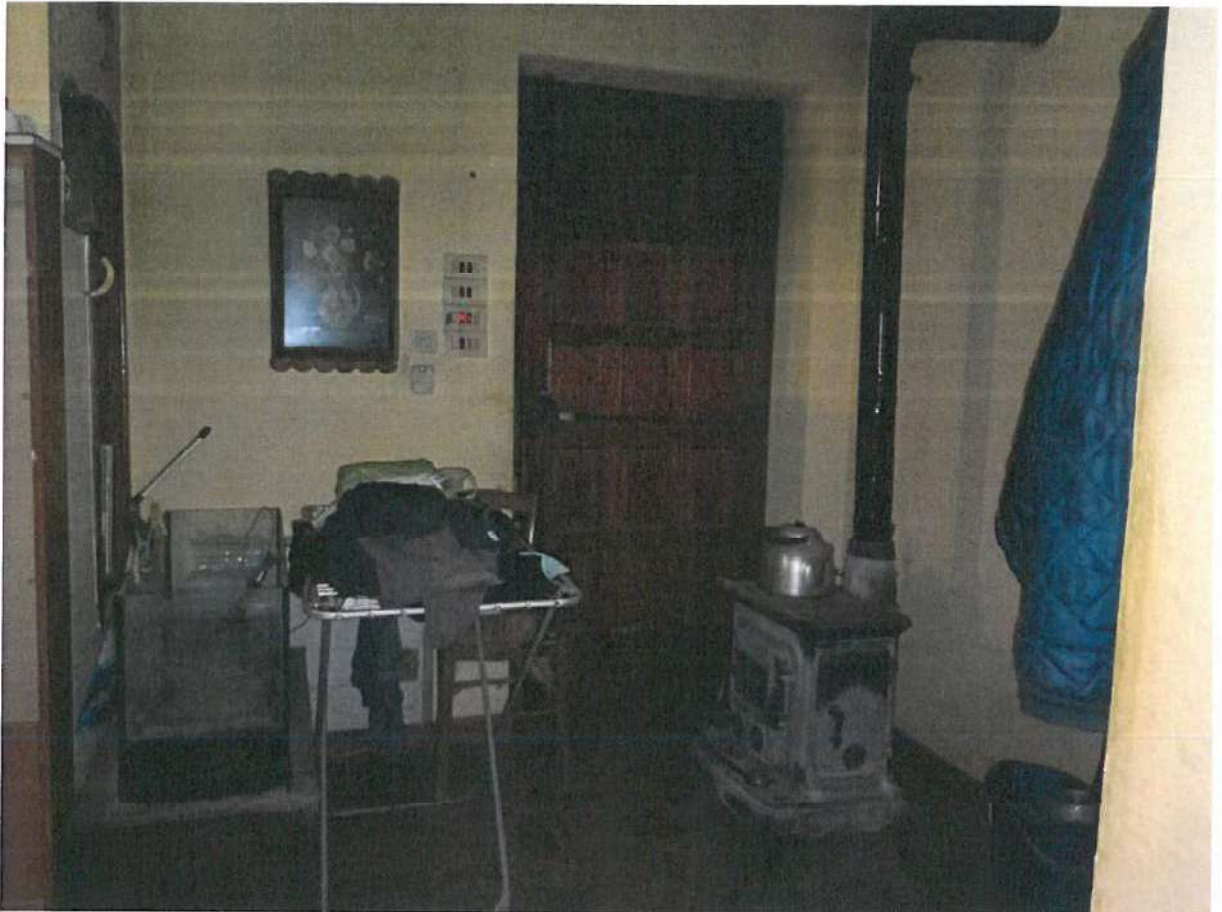


Foto n. 14\_CAMERA



Foto n. 15\_SOGGIORNO

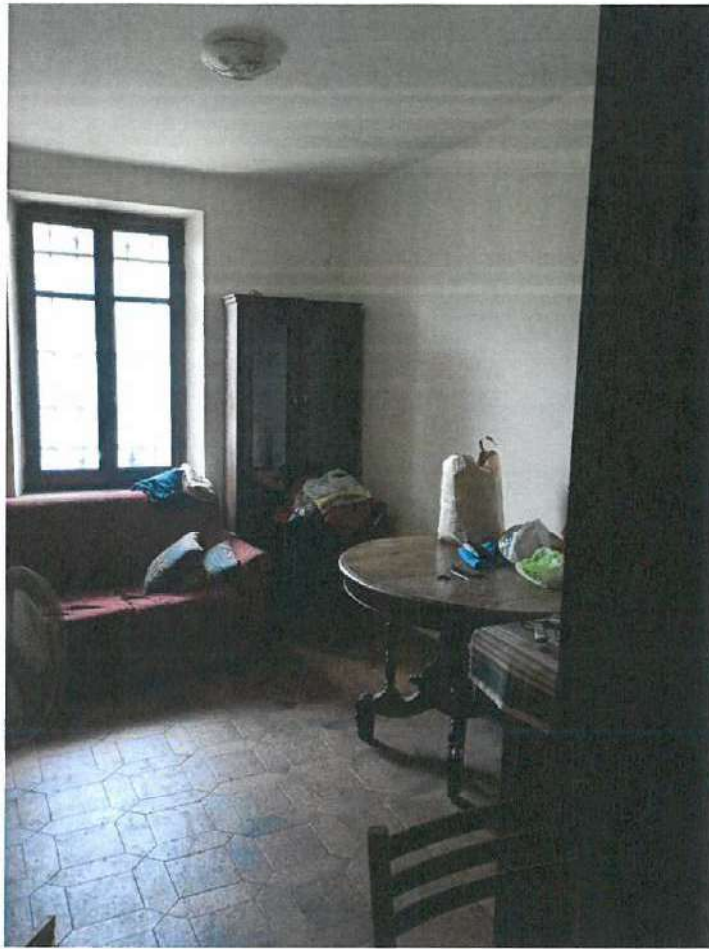


Foto n. 16\_CUCINA



Foto n. 17\_VANO SCALA INTERNO

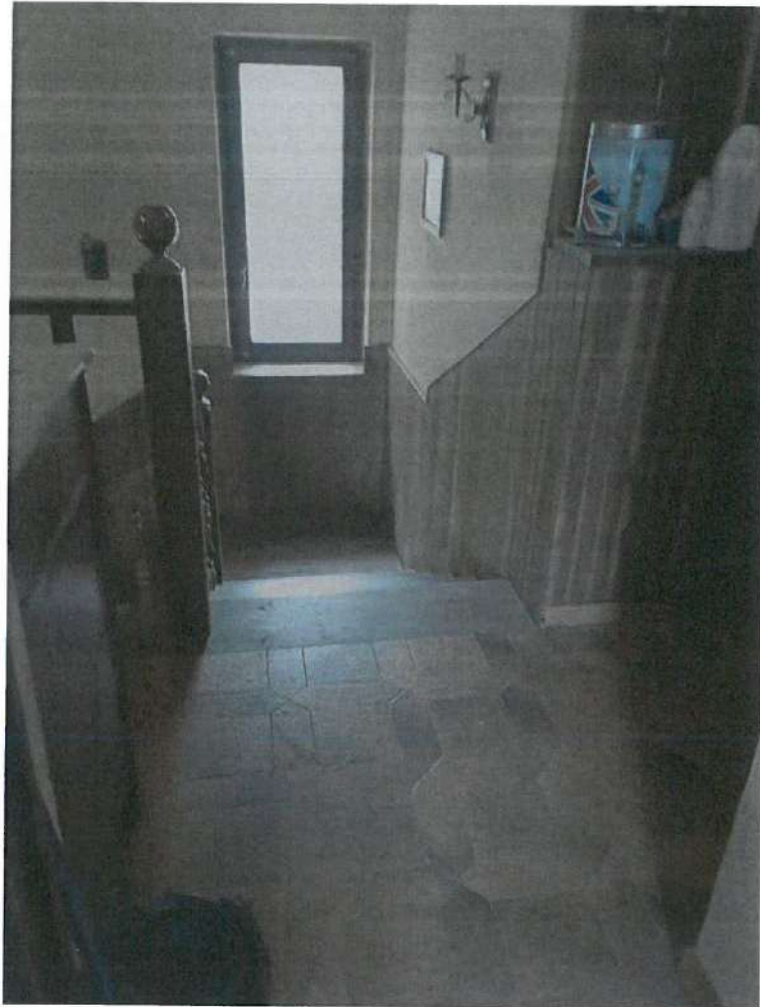


Foto n. 18\_CAMERA PIANO PRIMO



Foto n. 19\_ CAMERA PIANO PRIMO



Foto n. 20\_ CAMERA PIANO PRIMO



Foto n. 21\_ CAMERA PIANO PRIMO

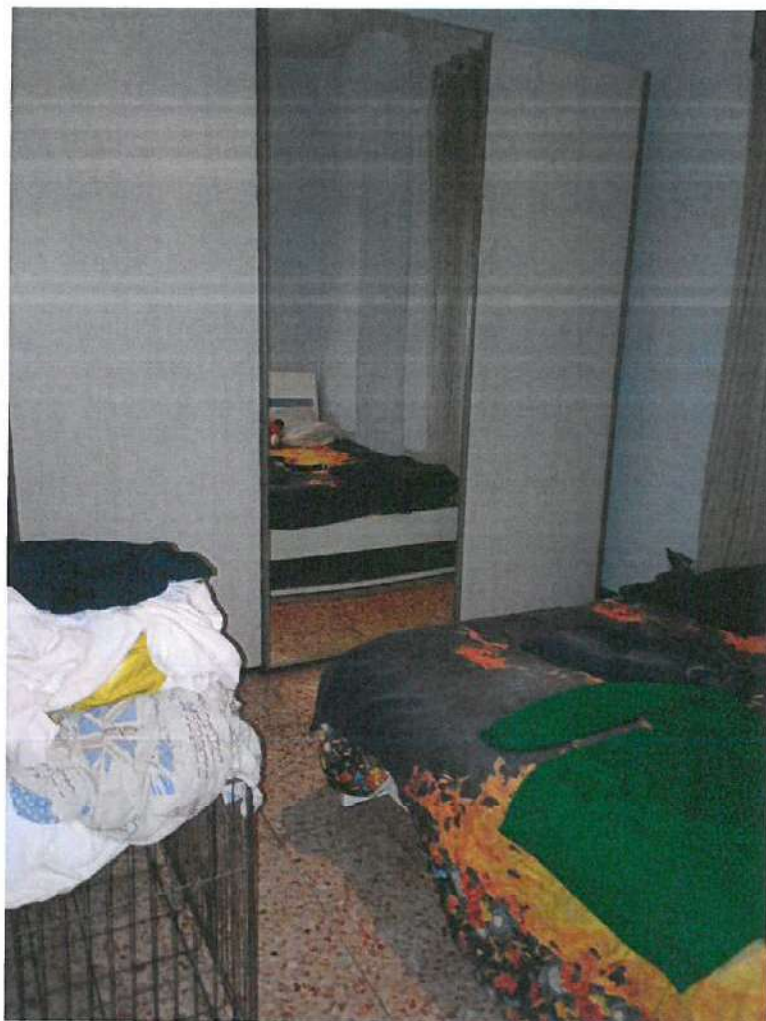


Foto n. 22\_ CAMERA PIANO PRIMO

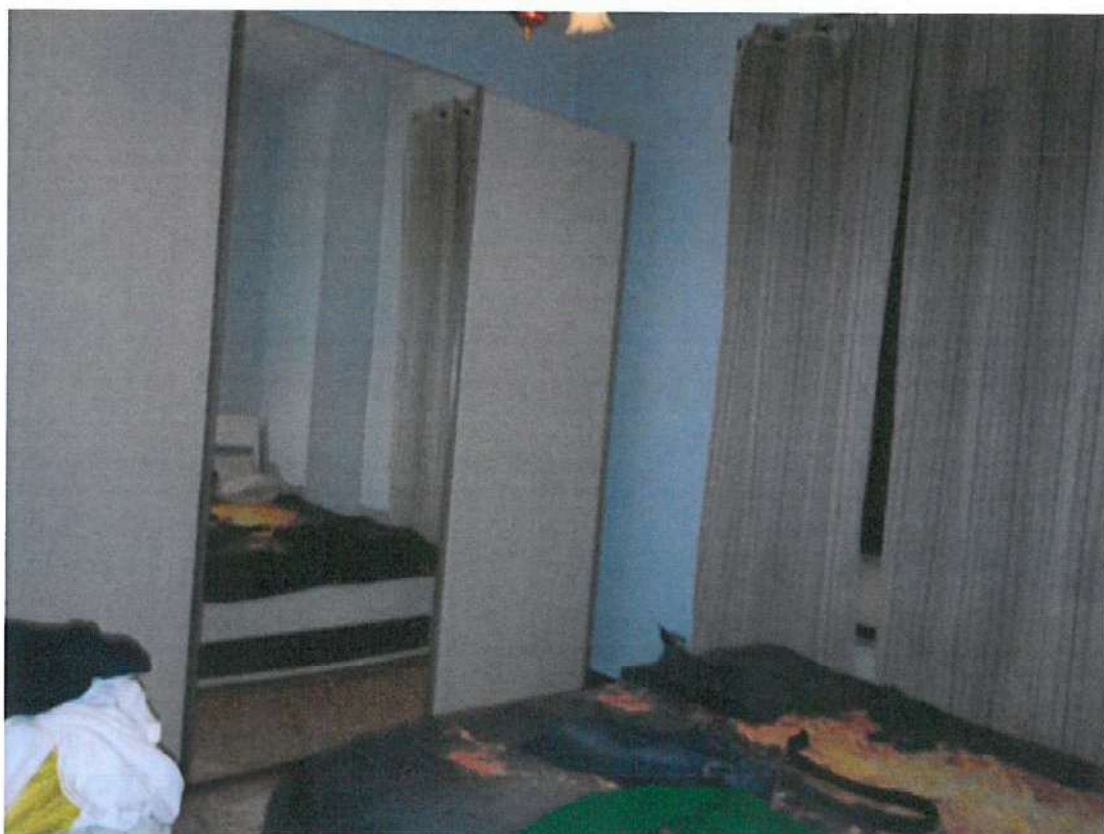


Foto n. 23\_ BAGNO



Foto n. 24\_ BAGNO

