

RILIEVO FOTOGRAFICO
IMMOBILE SITO IN SALERNO VIA BARTOLOMEO EUSTACHIO N. 7 – FOGLIO 35 PART. 559 SUB 51



Foto n.1: Via Bartolomeo Eustachio vista da sud-est





Foto n.2: Portone del fabbricato su Via Bartolomeo Eustachio





Foto n.3: Prospetto del fabbricato su Via Bartolomeo Eustachio.



Foto n.4: Prospetto del fabbricato su corte privata



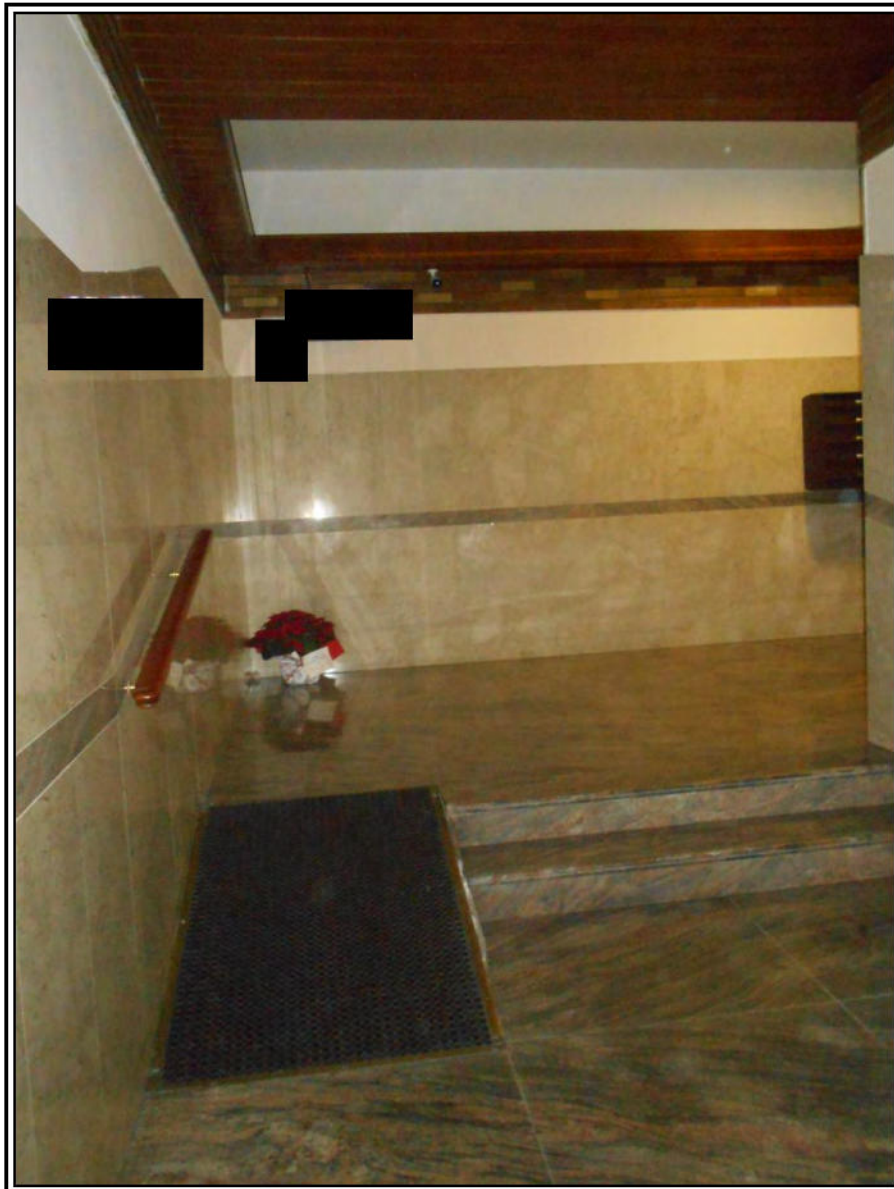


Foto n.5: Androne del fabbricato





Foto n.6: Androne del fabbricato



Foto n.7: Androne del fabbricato





Foto n.8: Pianerottolo del 2° piano – ingresso dell'appartamento



Foto n.9: Spazio di disimpegno-vista verso l'ingresso



Foto n.10: Spazio di disimpegno-vista verso il salone



Foto n.11:- Ingresso



Foto n.12: Ingresso



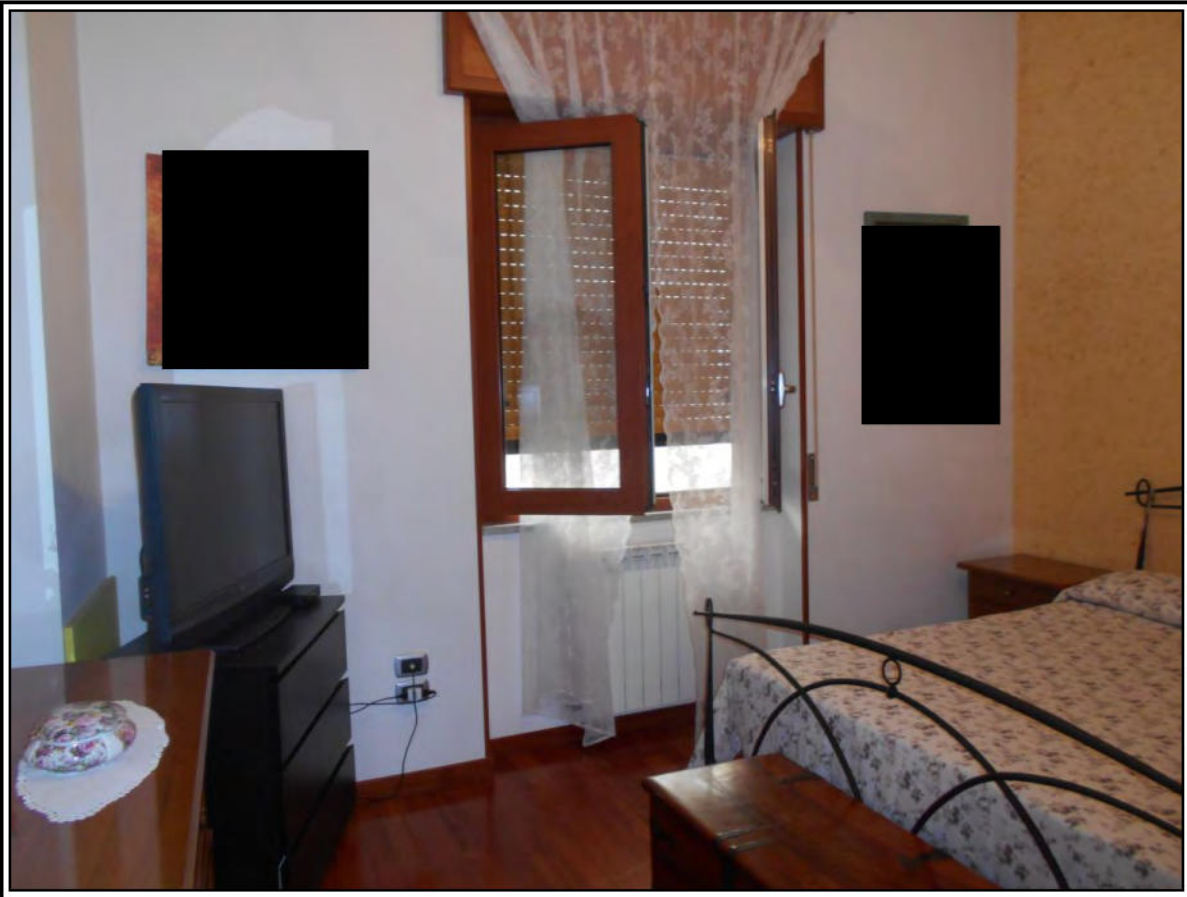


Foto n.13: Camera da letto a2



Foto n.14: Camera da letto a2





Foto n.15: Camera da letto a3



Foto n.16: Camera da letto a3.





Foto n.17: Camera da letto a3.





Foto n.18: Spazio di disimpegno-ingressi ai ripostigli



Foto n.19: Servizio igienico



Foto n.20: Servizio igienico.





Foto n.21: Servizio igienico



Foto n.22: Servizio igienico



Foto n.23: Spazio di disimpegno-ingressi al ripostiglio e al salone





Foto n.24: Salone



Foto n.25: Salone.



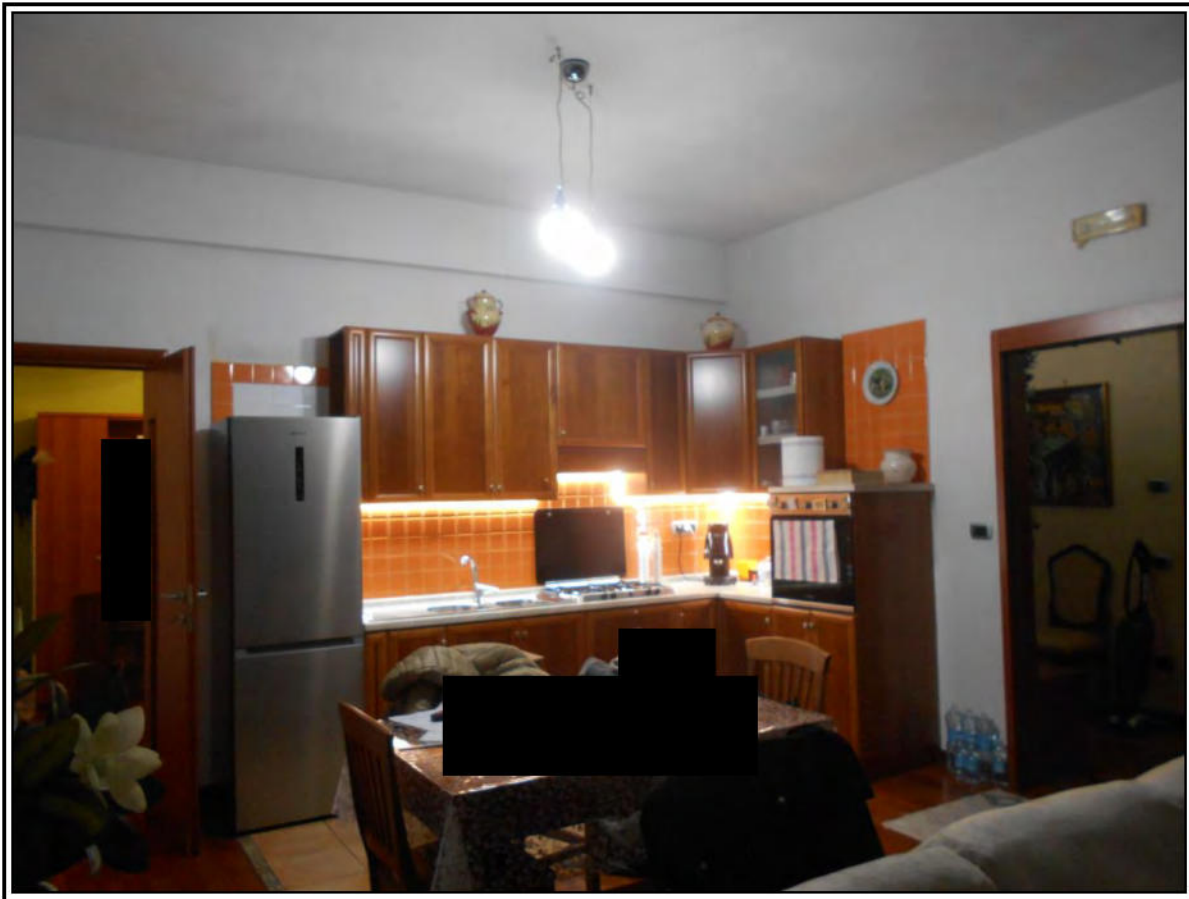


Foto n.26: Salone – angolo cottura



Foto n.27: Salone – angolo cottura





Foto n.28: Balcone del salone

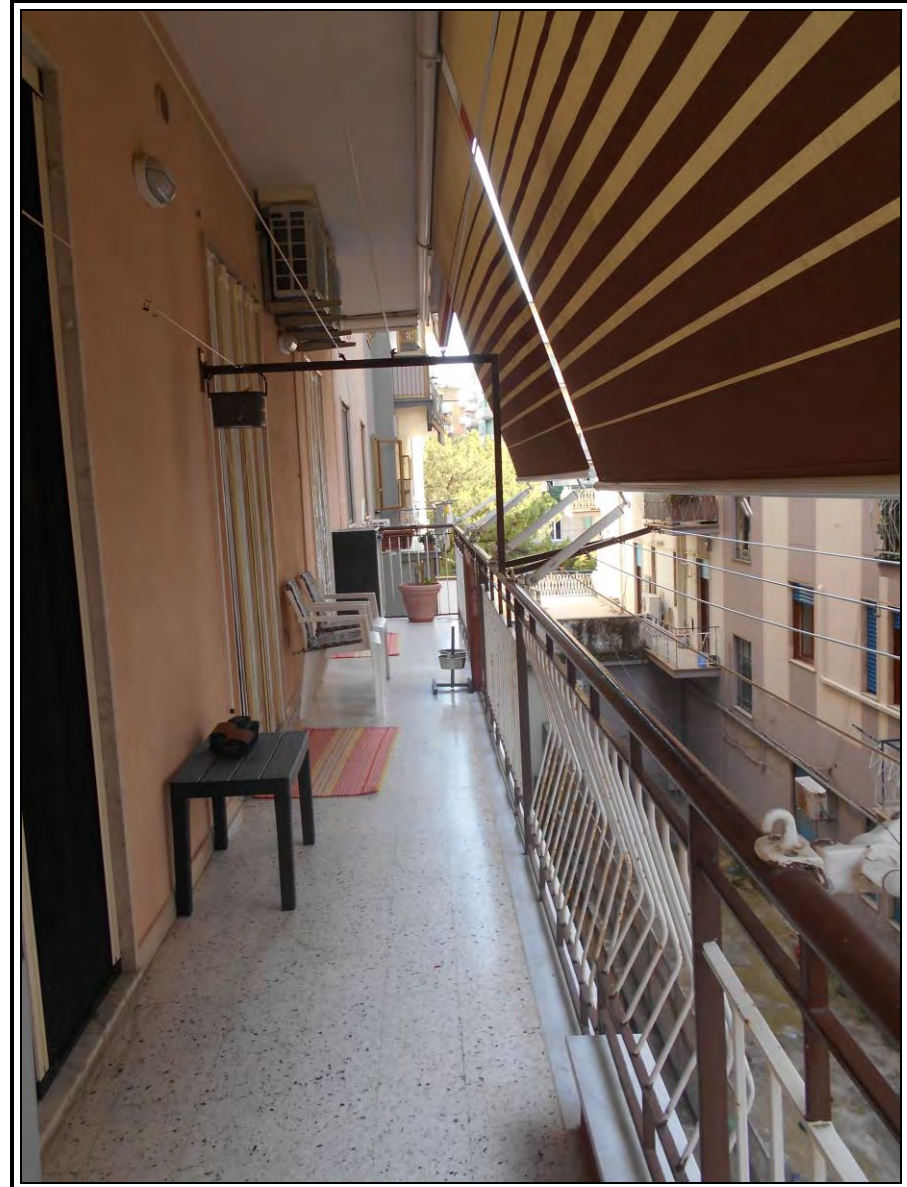


Foto n.29: Balcone del salone



Foto n.30: Studio

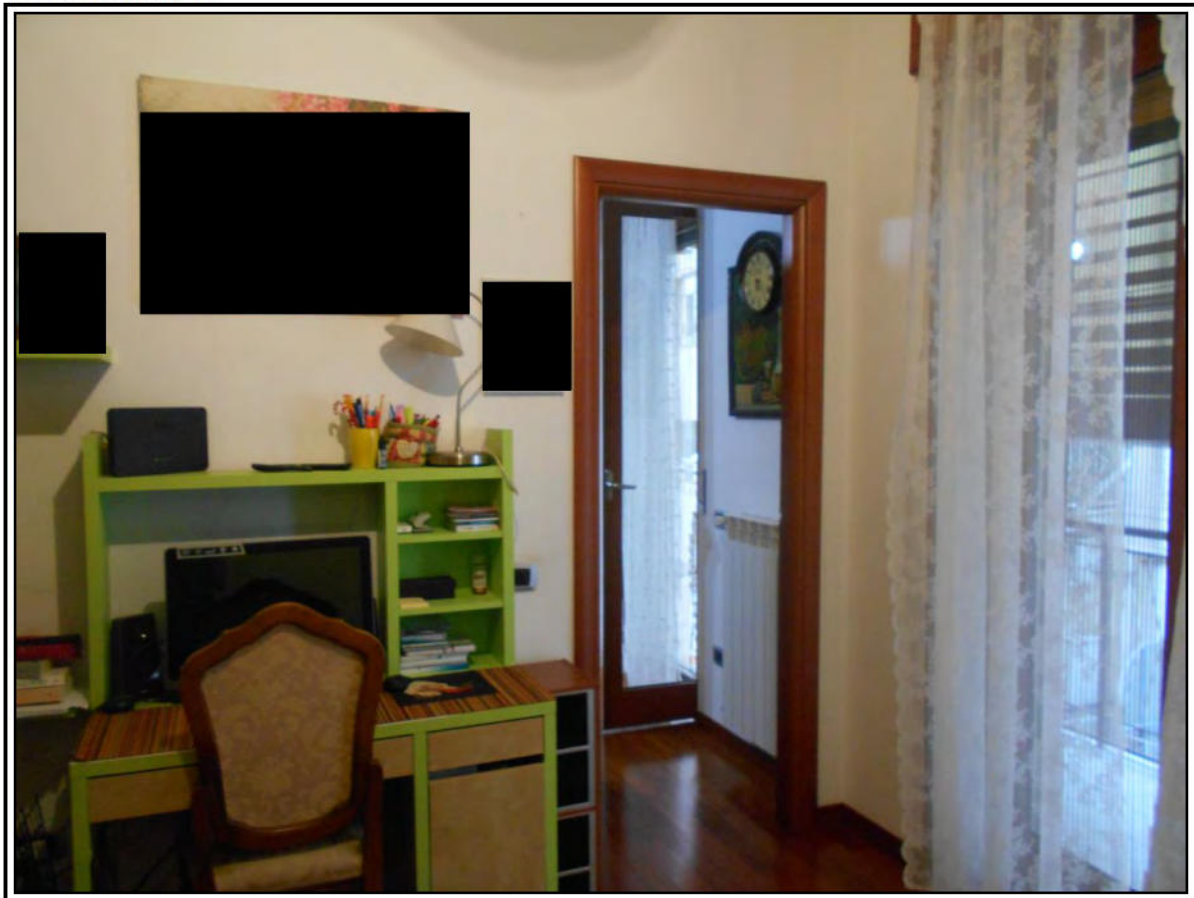


Foto n.31: Studio

