

TRIBUNALE DI VICENZA

Giudice dell'Esecuzione dott.ssa Maria Antonietta Rosato

* * * * *

Consulenza Tecnica

nella Procedura di Esecuzione Immobiliare n. 328/2024

Documentazione fotografica

Allegato n. 6)

-

Esperto Estimatore

geom. Sante Lago



foto n. 1



foto n. 2



foto n. 3



foto n. 4



foto n. 5



foto n. 6



foto n. 7



foto n. 8

foto n. 9



foto n. 10



foto n. 11



foto n. 12



foto n. 13



foto n. 14

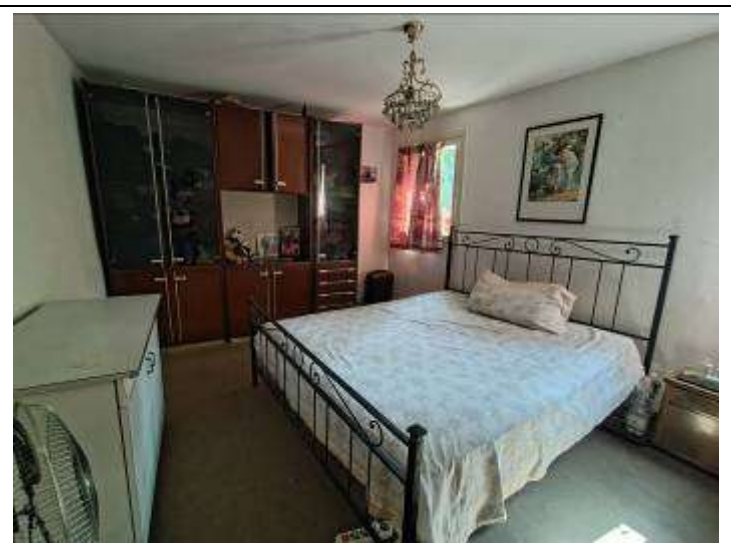


foto n. 15



foto n. 16



foto n. 17





foto n. 18



foto n. 19



foto n. 20

foto n. 21



foto n. 22



foto n. 23



foto n. 24



foto n. 25



foto n. 26

