

ALLEGATO 14

DOCUMENTAZIONE FOTOGRAFICA

“STATO DEI LUOGHI”

DOCUMENTAZIONE FOTOGRAFICA

Foto n.1 – *(vista esterna dell'edificio da via Etna angolo via Foggia)*



Foto n.2 – *(vista esterna dell'edificio da via Etna)*



Foto n.3 – *(vista esterna dell'edificio a piano primo da via Foggia)*



Foto n.4 – *(vista esterna dell'edificio a piano primo da via Foggia)*



Foto n.5 – *(vista del portone di accesso al piano terra nel vano scala “esclusivo”)*



Foto n.6 – *(vista del vano scala “esclusivo” dal piano terra)*



Foto n.7 – (porta di ingresso al piano primo dal vano scala “esclusivo”)



Foto n.8 – (soggiorno/pranzo)



Foto n.9 – (soggiorno/pranzo)



Foto n.10 – (cucina)



Foto n.11 – (disimpegno)



Foto n.12 – (disimpegno)



Foto n.13 – (locale igienico)



Foto n.14 – (locale igienico)



Foto n.15 – (letto 1)



Foto n.16 – (letto 1)



Foto n.17 – (cabina armadio)



Foto n.18 – (cabina armadio)

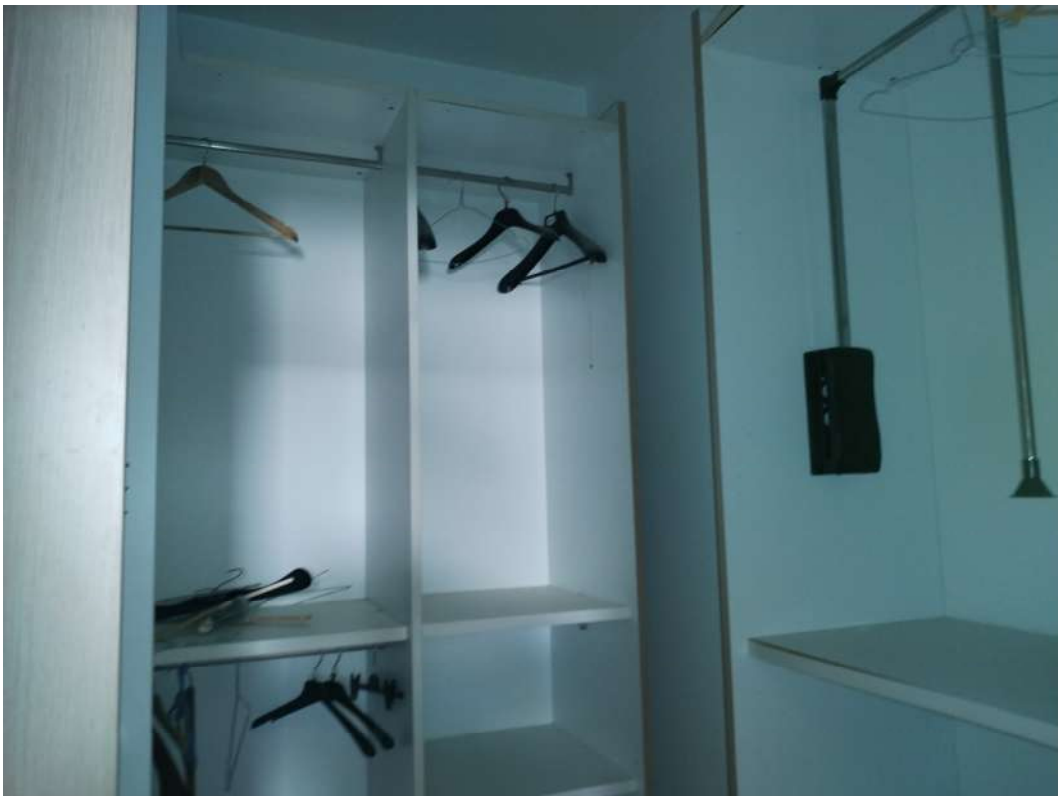


Foto n.19 – (letto 2)



Foto n.20 – (letto 2)



Foto n.21 – (*porta di comunicazione tra “letto 2” e “terrazza scoperta esclusiva”*)



Foto n.22 – (*terrazza scoperta comunicante con il piano terra di altra proprietà*)

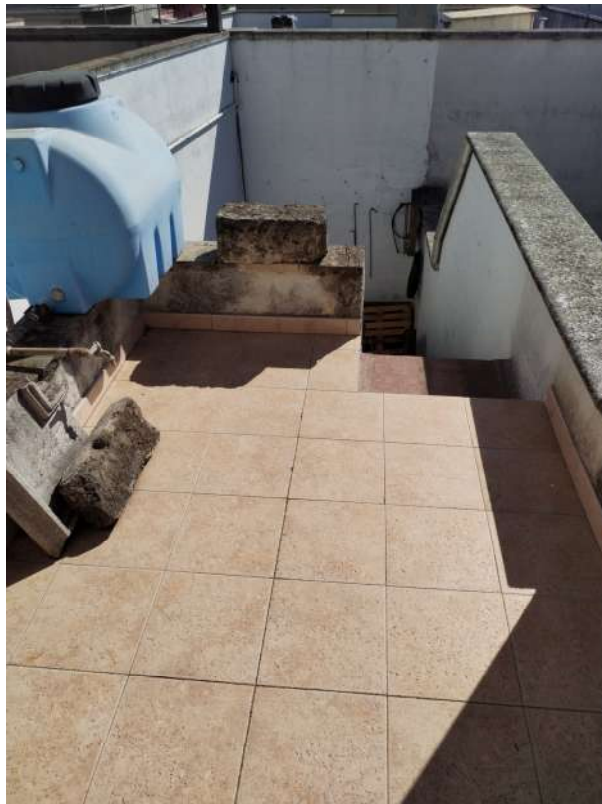


Foto n.23 – (comunicazione tra terrazza scoperta e piano terra di altra proprietà)



Foto n.24 – (tettoia in legno realizzata sulla terrazza scoperta “esclusiva”)



Foto n.25 – (terrazza “esclusiva”)



Foto n.26 – (terrazza “esclusiva”)



Foto n.27 – (balcone prospiciente via Foggia)



Foto n.28 – (balcone prospiciente via Etna)



Foto n.29 – *(lavanderia nel torrino scale al piano delle coperture)*



Foto n.30 – *(lavanderia nel torrino scale al piano delle coperture)*



Foto n.31 – *(lavanderia nel torrino scale al piano delle coperture)*



Foto n.32 – *(torrino scale sul lastrico solare)*



Foto n.33 – (*torrino scale sul lastrico solare*)



Foto n.34 – (*lastrico solare*)

