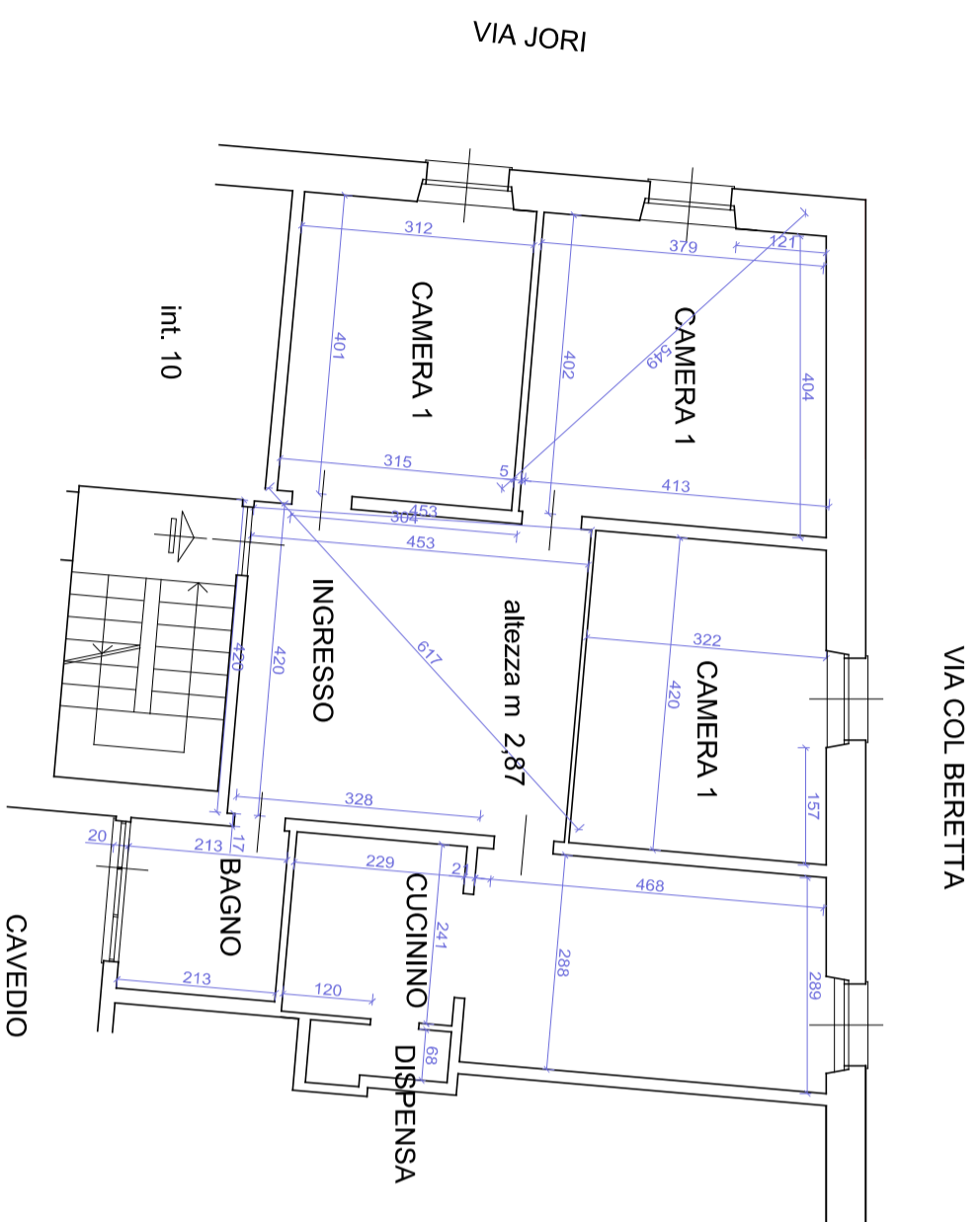


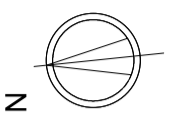
APPARTAMENTO IN GENOVA, VIA G. JORI civ. 42 int. 9

Restituzione grafica dei rilievi effettuati in data 25/11/2025



- Ingresso
- Camera 1
- Camera 2
- Camera 3
- Soggiorno
- Cucinino
- Dispensa
- Bagno

sup. nette	sup lorda	percentuale sup.	virtuale	esposizione
19,00				cieco
12,60				est
15,90				est
13,75				sud
13,90				sud
5,50				cieco
1,55				cieco
4,85				nord (cavedio)
87,05	104,10	100%	104,10	



PIANO QUINTO

SCALA 1: 100 @ A3