

Allegato 13

FOTO 1 – Condominio sito in Viale Campi Elisi n. 20: facciata lato Via Giambattista Morgagni; al terzo piano dello stabile dotato di portico è ubicato l'alloggio



FOTO 2 – Condominio sito in Viale Campi Elisi n. 20: facciata lato Via Giambattista Morgagni; particolare del portoncino che permette l'accesso secondario al portico del condominio di Viale Campi Elisi n. 20



FOTO 3 – Veduta di Viale Campi Elisi: particolare del complesso immobiliare di cui fa parte il condominio sito al civico n. 20



FOTO 4 – Immagine ripresa da Viale Campi Elisi: ingresso al complesso immobiliare di cui fa parte il condominio sito al civico n. 20; accesso al cortile identificato dalla p.c.n. 6133/3 del C.C. di Trieste



FOTO 5 – Immagine ripresa da Viale Campi Elisi: ingresso al complesso immobiliare di cui fa parte il condominio sito al civico n. 20; accesso al cortile identificato dalla p.c.n. 6133/3 del C.C. di Trieste



FOTO 6 – Cortile identificato dalla p.c.n. 6133/3 del C.C. di Trieste; al condominio edificato sulla p.c.n. 6133/17 (Viale Campi Elisi n. 20) compete una quota di proprietà pari a 12/133 p.i. della suddetta particella. Particolare della prima rampa di scale esterna da percorrere per l'accesso dal lato Viale Campi Elisi.

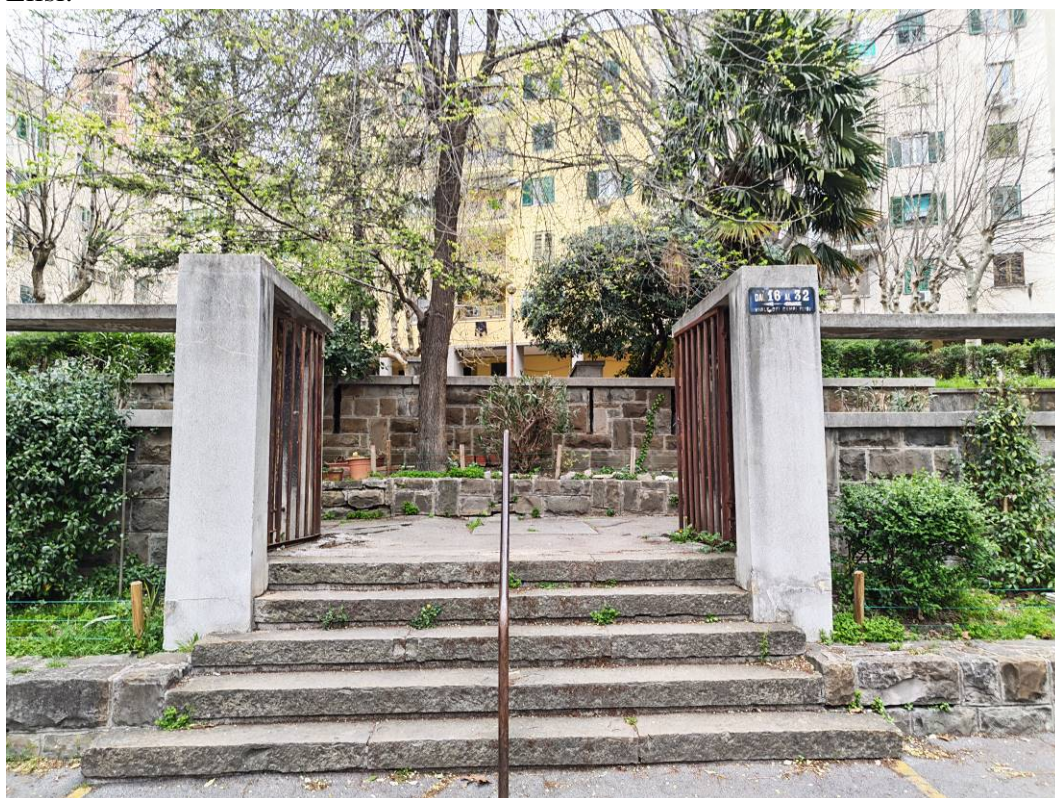


FOTO 7 – Cortile identificato dalla p.c.n. 6133/3 del C.C. di Trieste; al condominio edificato sulla p.c.n. 6133/17 (Viale Campi Elisi n. 20) compete una quota di proprietà pari a 12/133 p.i. della suddetta particella. Particolare del percorso pedonale per raggiungere il porticato del condominio, dove si trova l'ingresso condominiale



FOTO 8 – Cortile identificato dalla p.c.n. 6133/3 del C.C. di Trieste; al condominio edificato sulla p.c.n. 6133/17 (Viale Campi Elisi n. 20) compete una quota di proprietà pari a 12/133 p.i. della suddetta particella. Particolare della seconda rampa di scale da percorrere per raggiungere l'ingresso condominiale presente nel porticato



FOTO 9 – Cortile identificato dalla p.c.n. 6133/3 del C.C. di Trieste; al condominio edificato sulla p.c.n. 6133/17 (Viale Campi Elisi n. 20) compete una quota di proprietà pari a 12/133 p.i. della suddetta particella. Particolare del percorso pedonale da percorrere per raggiungere il porticato del civico n. 20, dove si trova l'ingresso condominiale

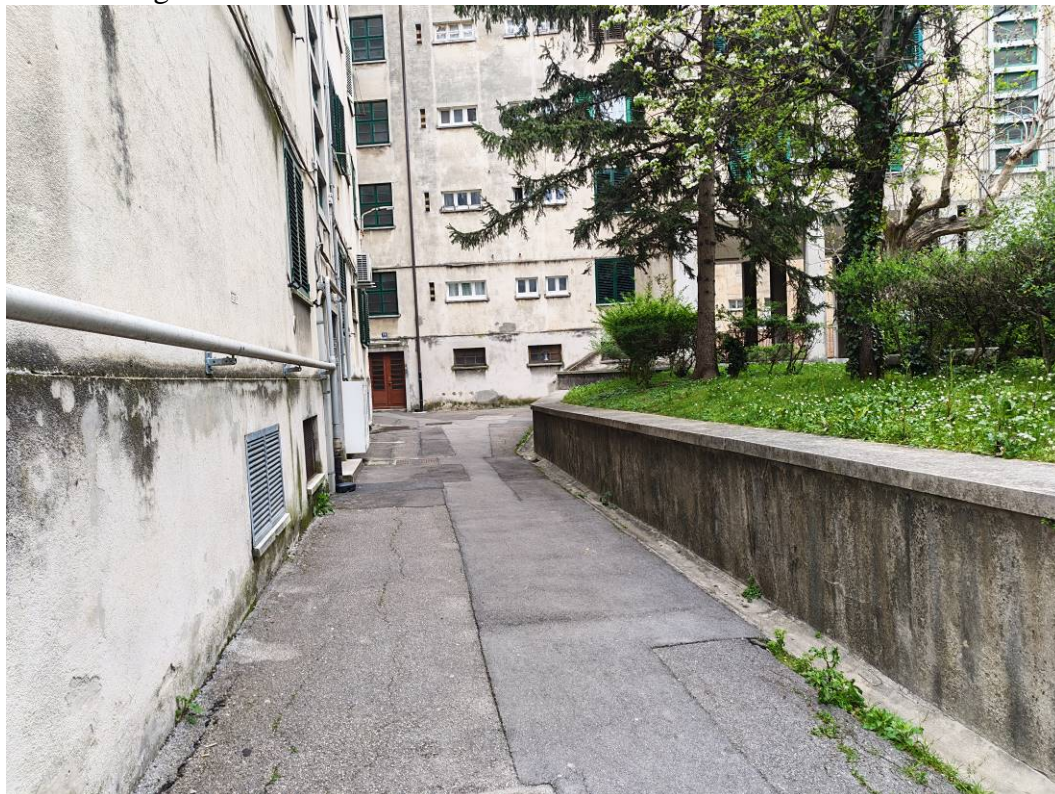


FOTO 10 – Cortile identificato dalla p.c.n. 6133/3 del C.C. di Trieste; al condominio edificato sulla p.c.n. 6133/17 (Viale Campi Elisi n. 20) compete una quota di proprietà pari a 12/133 p.i. della suddetta particella. Particolare della terza rampa di scale da percorrere per accedere all'ingresso condominiale presente nel porticato



FOTO 11 – porticato del condominio di Viale Campi Elisi n. 20 (p.c.n. 6133/17 del C.C. di Trieste)



FOTO 12 – Porticato del condominio di Viale Campi Elisi n. 20 (p.c.n. 6133/17 del C.C. di Trieste); particolare del portone di ingresso condominiale. Sulla sinistra si trova l'armadiatura contenente i contatori elettrici.



FOTO 13 – Porticato del condominio di Viale Campi Elisi n. 20 (p.c.n. 6133/17 del C.C. di Trieste); sulla destra l'armadiatura dei contatori elettrici e, visibile, un'ulteriore armadiatura dei contatori del gas metano; sulla sinistra si affaccia Via Giambattista Morgagni (cfr. FOTO 1 e 2)



FOTO 14 – Cortile identificato dalla p.c.n. 6133/3 del C.C. di Trieste; al condominio edificato sulla p.c.n. 6133/17 (Viale Campi Elisi n. 20) compete una quota di proprietà pari a 12/133 p.i. della suddetta particella



FOTO 15 – Condominio di Viale Campi Elisi n. 20, edificato sulla p.c.n. 6133/17; facciata lato cortile (p.c.n. 6133/3 del C.C. di Trieste)



FOTO 16 – Complesso immobiliare di cui fa parte il condominio sito al civico n. 20, visto da Via Giovanni Schiaparelli; da questa strada è possibile accedere al cortile interno al complesso (p.c.n. 6133/3 del C.C. di Trieste)



FOTO 17 – Complesso immobiliare di cui fa parte il condominio sito al civico n. 20, particolare della scalinata che è necessario scendere dalla Via Giovanni Schiaparelli, per raggiungere il cortile p.c.n. 6133/3 del C.C. di Trieste



FOTO 18 – immagine ripresa dal cortile p.c.n. 6133/3 del C.C. di Trieste, l'edificio con il porticato è il condominio di Viale Campi Elisi n. 20 dove si trova l'unità condominiale



FOTO 19 – Particolare del contatore del gas metano dell’alloggio al terzo piano (unità condominiale “8”, subalerno catastale 13), collocato nell’armadiatura del porticato. Il contatore risulta chiuso e sigillato.



FOTO 20 – Particolare dei contatori elettrici, di cui uno di pertinenza dell’unità condominiale “8” (subalerno catastale 13), collocati nell’armadiatura del porticato. Il contatore risulta chiuso



FOTO 21 – Ingresso al piano terra del condominio di Viale Campi Elisi n. 20, Trieste

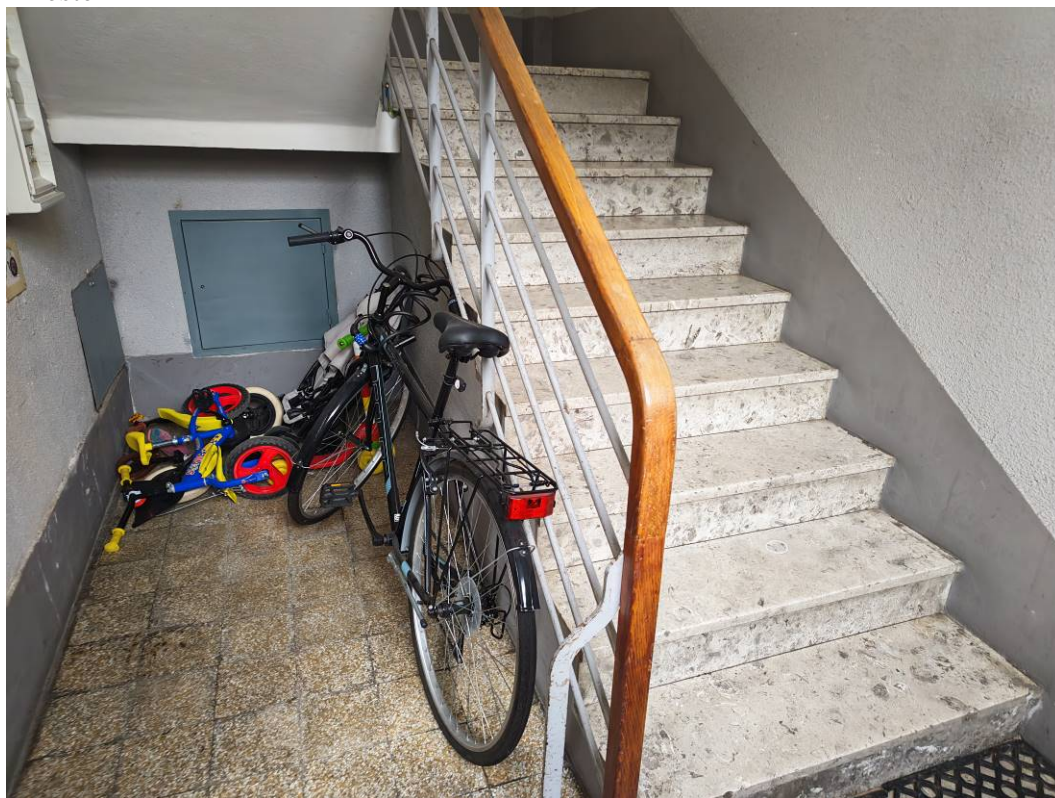


FOTO 22 – Ingresso al piano terra del condominio di Viale Campi Elisi n. 20, Trieste; particolare delle cassette postali dei vari alloggi



FOTO 23 – Ingresso al piano terra del condominio di Viale Campi Elisi n. 20, Trieste; particolare del quadro elettrico condominiale (luci scale, centralino TV, luce esterna, alimentazione citofono)



FOTO 24 – Ingresso condominiale di Viale Campi Elisi n. 20, ripreso dalla prima rampa di scale

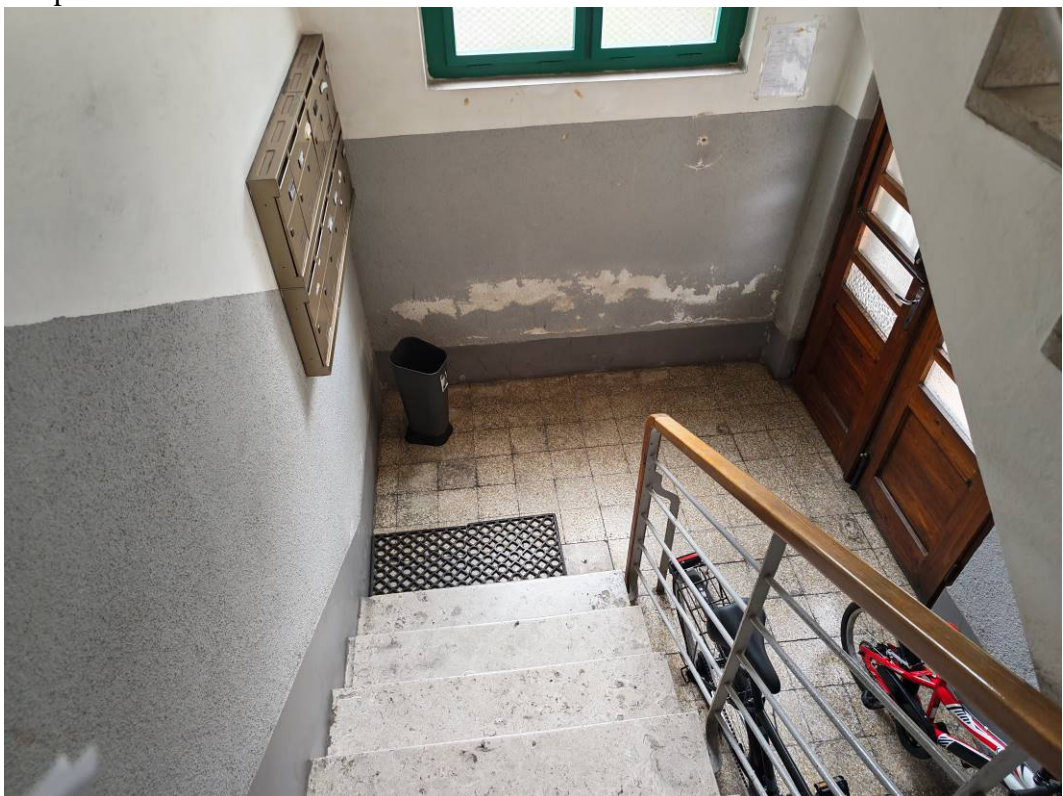


FOTO 25 – vano scale condominiale del condominio di Viale Campi Elisi 20



FOTO 26 – vano scale condominiale del condominio di Viale Campi Elisi 20

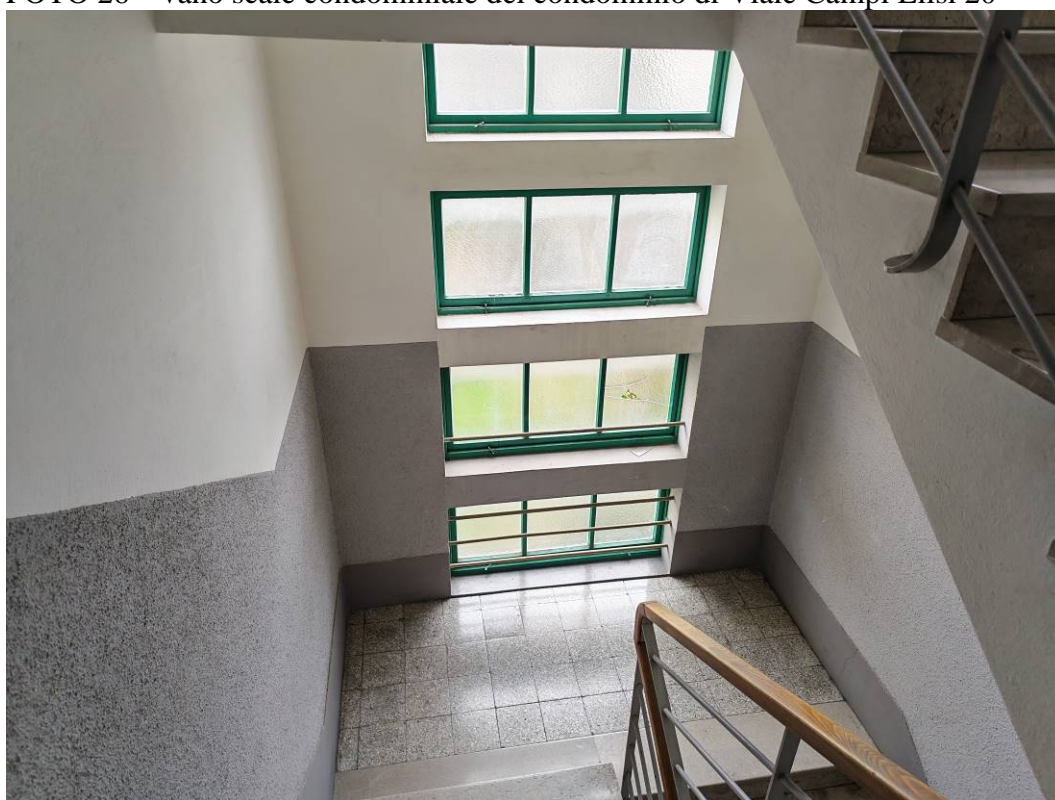


FOTO 27 – Pianerottolo del terzo piano; in primo piano la porta blindata che consente l’accesso all’alloggio (unità condominiale “8”, subalterno catastale 13)

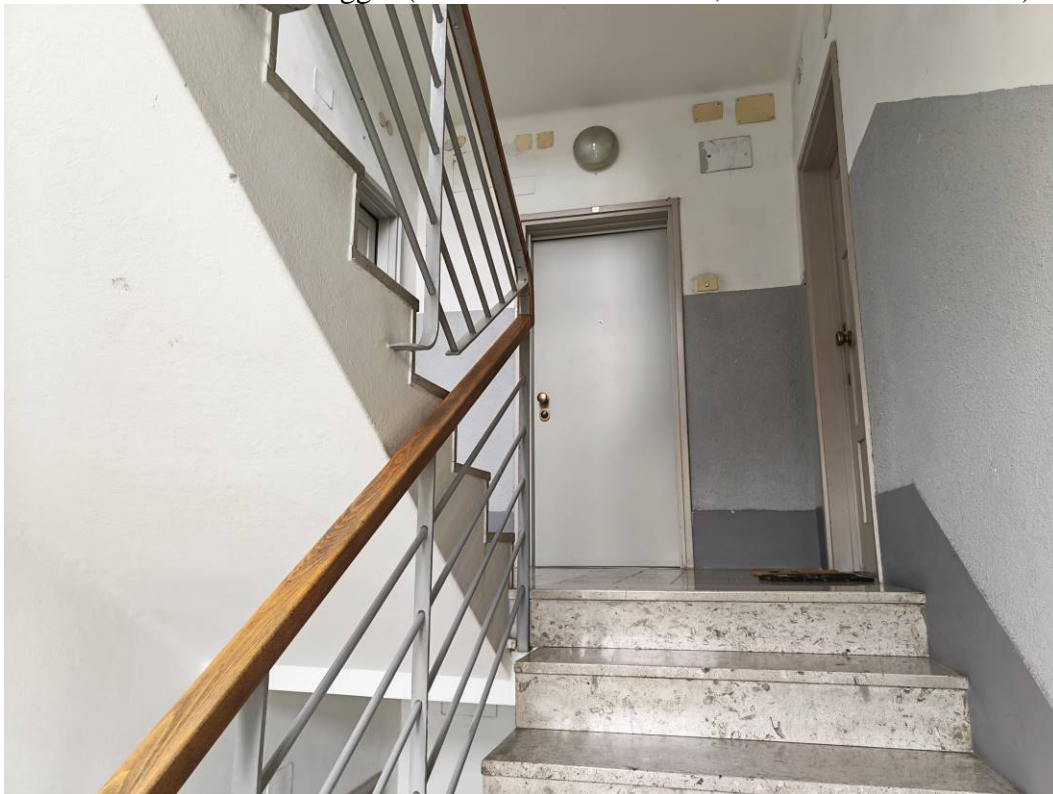


FOTO 28 – Pianerottolo del terzo piano; in primo piano la porta blindata che consente l’accesso all’alloggio (unità condominiale “8”, subalterno catastale 13)

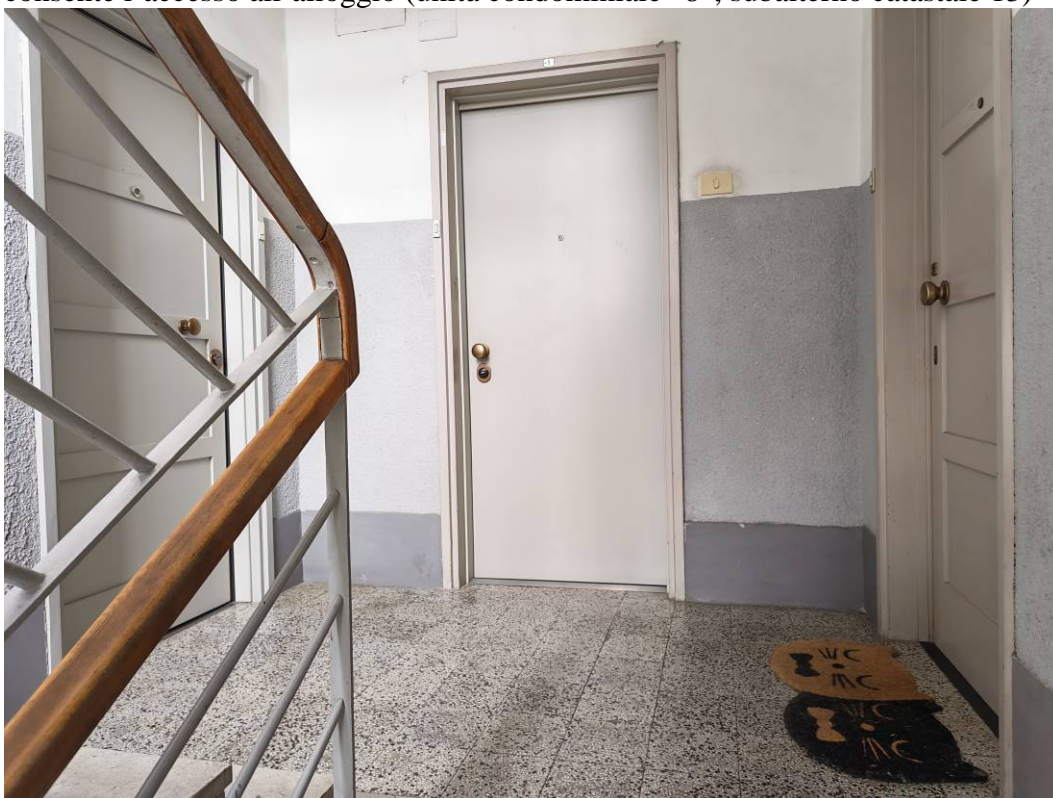


FOTO 29 – corridoio dell'alloggio (unità condominiale "8", subalterno catastale 13) a sinistra il cucinino



FOTO 30 – corridoio dell'alloggio (unità condominiale "8", subalterno catastale 13) a sinistra il cucinino



FOTO 31 – corridoio dell'alloggio (unità condominiale "8", subalterno catastale 13) a sinistra il portoncino blindato che permette l'accesso dal pianerottolo del terzo piano



FOTO 32 – Corridoio dell'alloggio (unità condominiale "8", subalterno catastale 13); sulla sinistra il portoncino blindato che consente l'accesso dal pianerottolo del terzo piano, sulla destra il serramento di porta chiuso che consente l'accesso al piccolo ripostiglio/nicchia



FOTO 33 – Corridoio dell'alloggio (unità condominiale "8", subalterno catastale 13); particolare del portoncino blindato



FOTO 34 – Corridoio dell'alloggio (unità condominiale "8", subalterno catastale 13); particolare del piccolo ripostiglio/nicchia

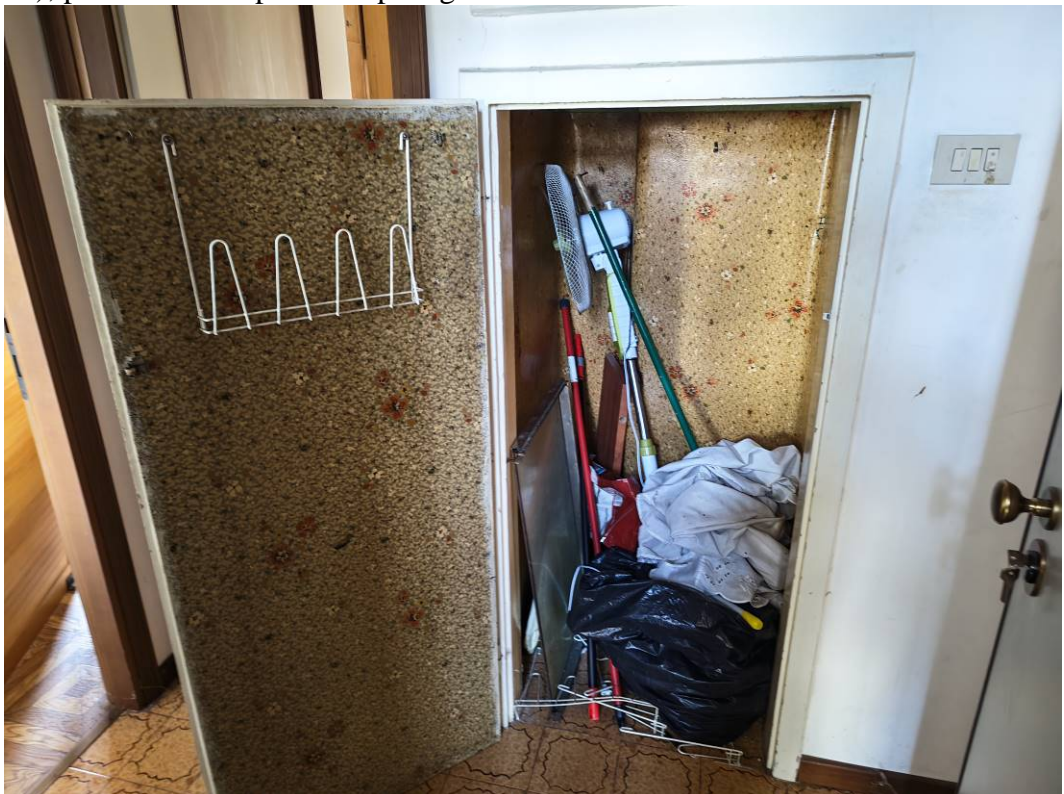


FOTO 35 – Corridoio dell'alloggio (unità condominiale "8", subalterno catastale 13); particolare del piccolo ripostiglio/nicchia



FOTO 36 – Corridoio dell'alloggio (unità condominiale "8", subalterno catastale 13); armadiatura del precedente alloggiamento del contatore del gas metano, dismesso in quanto la nuova linea è stata realizzata esternamente sulla facciata condominiale lato Via Giambattista Morgagni.



FOTO 37 – Corridoio dell'alloggio (unità condominiale "8", subalterno catastale 13); particolare del quadro elettrico. Il contatore elettrico è ubicato nel porticato al piano terra, all'interno di apposita armadiatura



FOTO 38 – stanza da letto dell'alloggio (unità condominiale "8", subalterno catastale 13)

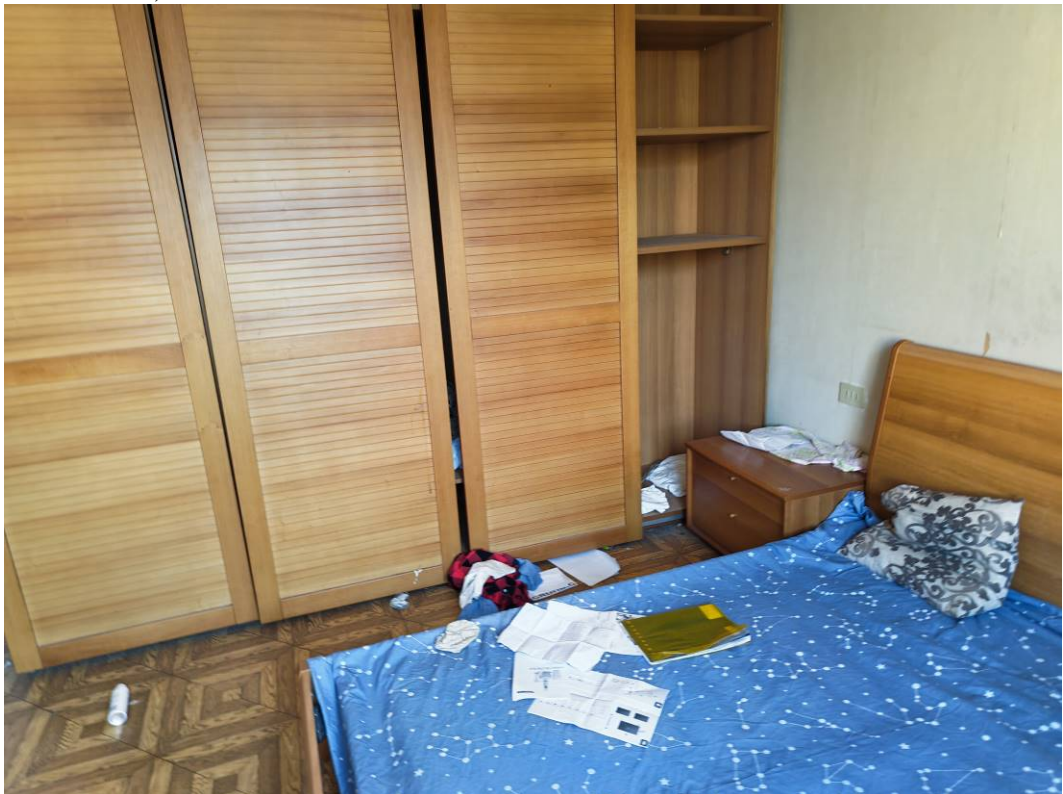


FOTO 39 – stanza da letto dell'alloggio (unità condominiale "8", subalterno catastale 13)



FOTO 40 – stanza da letto dell'alloggio (unità condominiale "8", subalterno catastale 13)

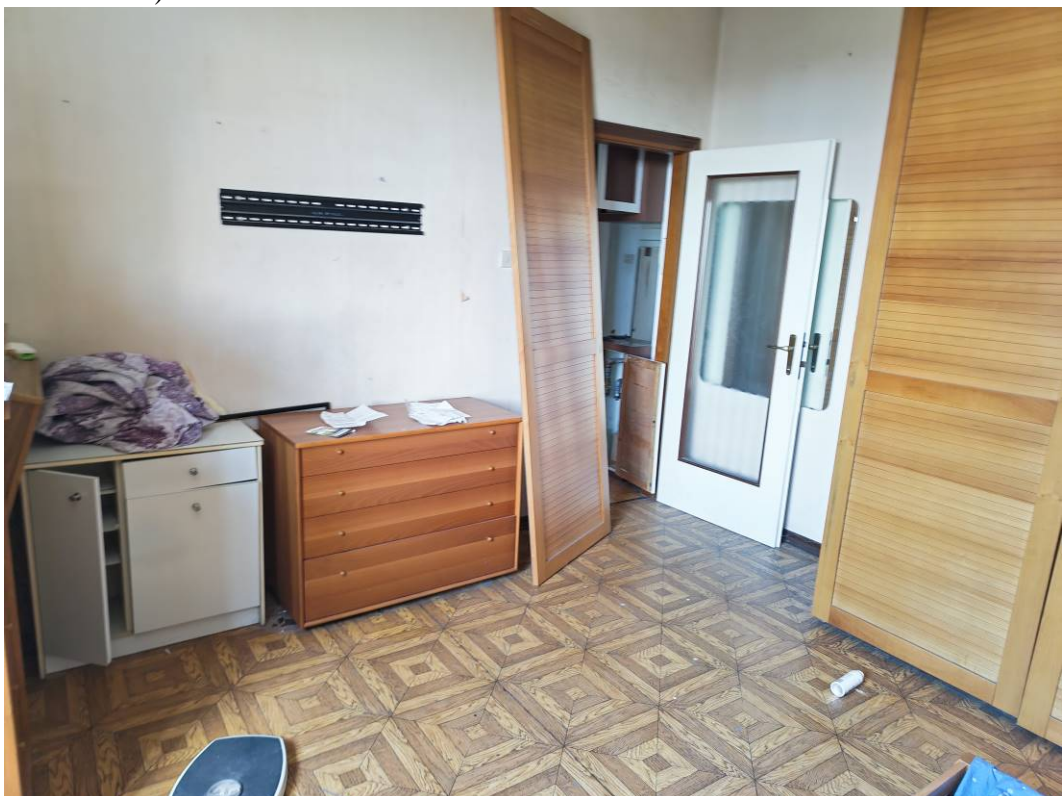


FOTO 41 – stanza da letto dell'alloggio (unità condominiale "8", subalterno catastale 13), particolare del serramento in alluminio e vetro, privo di taglio termico



FOTO 42 – stanza da letto dell'alloggio (unità condominiale "8", subalterno catastale 13), particolare della vista dalla finestra che prospetta sulla Via Giambattista Morgagni



FOTO 43 – stanza da letto dell'alloggio (unità condominiale "8", subalterno catastale 13), particolare del calorifero in alluminio presente



FOTO 44 – stanza/soggiorno dell'alloggio (unità condominiale "8", subalterno catastale 13)



FOTO 45 – stanza/soggiorno dell'alloggio (unità condominiale "8", subalterno catastale 13)

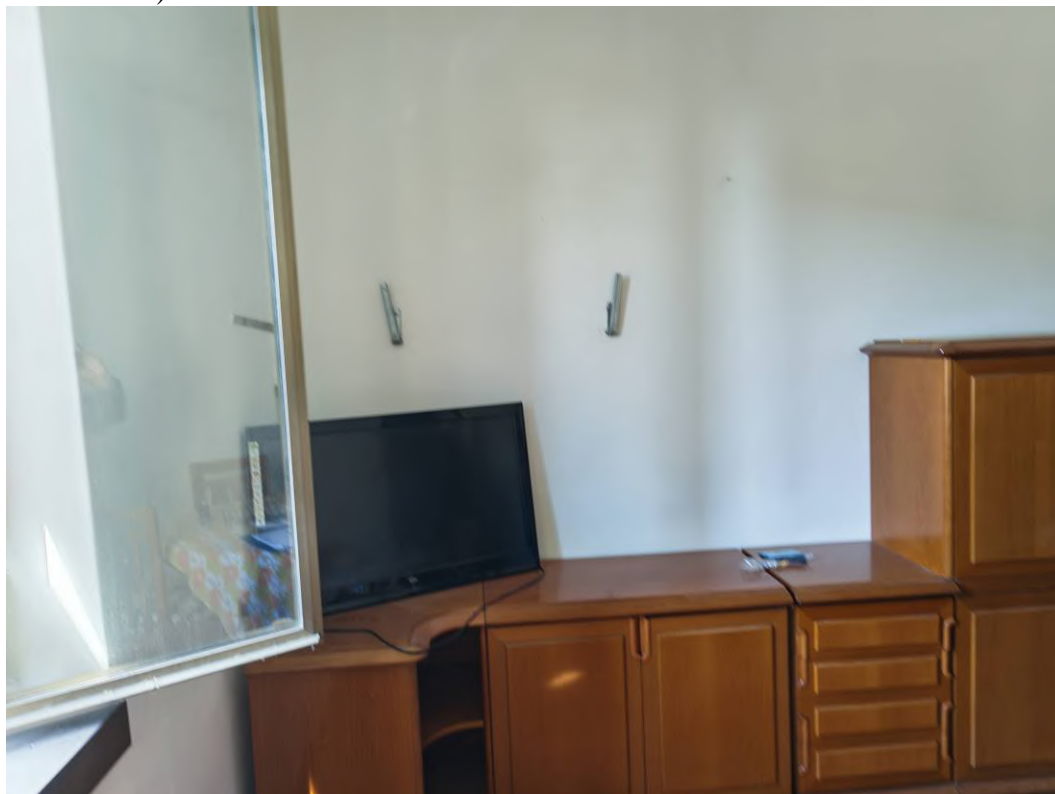


FOTO 46 – stanza/soggiorno dell'alloggio (unità condominiale "8", subalterno catastale 13)



FOTO 47 – stanza/soggiorno dell'alloggio (unità condominiale "8", subalterno catastale 13)



FOTO 48 – stanza/soggiorno dell'alloggio (unità condominiale "8", subalterno catastale 13)



FOTO 49 - stanza/soggiorno dell'alloggio (unità condominiale "8", subalterno catastale 13)



FOTO 50 – stanza/soggiorno dell'alloggio (unità condominiale "8", subalterno catastale 13), particolare della porta d'accesso dal corridoio



FOTO 51 – stanza/soggiorno dell'alloggio (unità condominiale "8", subalterno catastale 13), la finestra prospetta sulla Via Giambattista Morgagni



FOTO 52 – stanza/soggiorno dell'alloggio (unità condominiale "8", subalterno catastale 13), particolare del vecchio calorifero



FOTO 53 – doccia-wc dell'alloggio (unità condominiale "8", subalterno catastale 13)



FOTO 54 – doccia-wc dell'alloggio (unità condominiale "8", subalterno catastale 13)



FOTO 55 – doccia-wc dell'alloggio (unità condominiale "8", subalterno catastale 13)



FOTO 56 – doccia-wc dell'alloggio (unità condominiale "8", subalterno catastale 13)

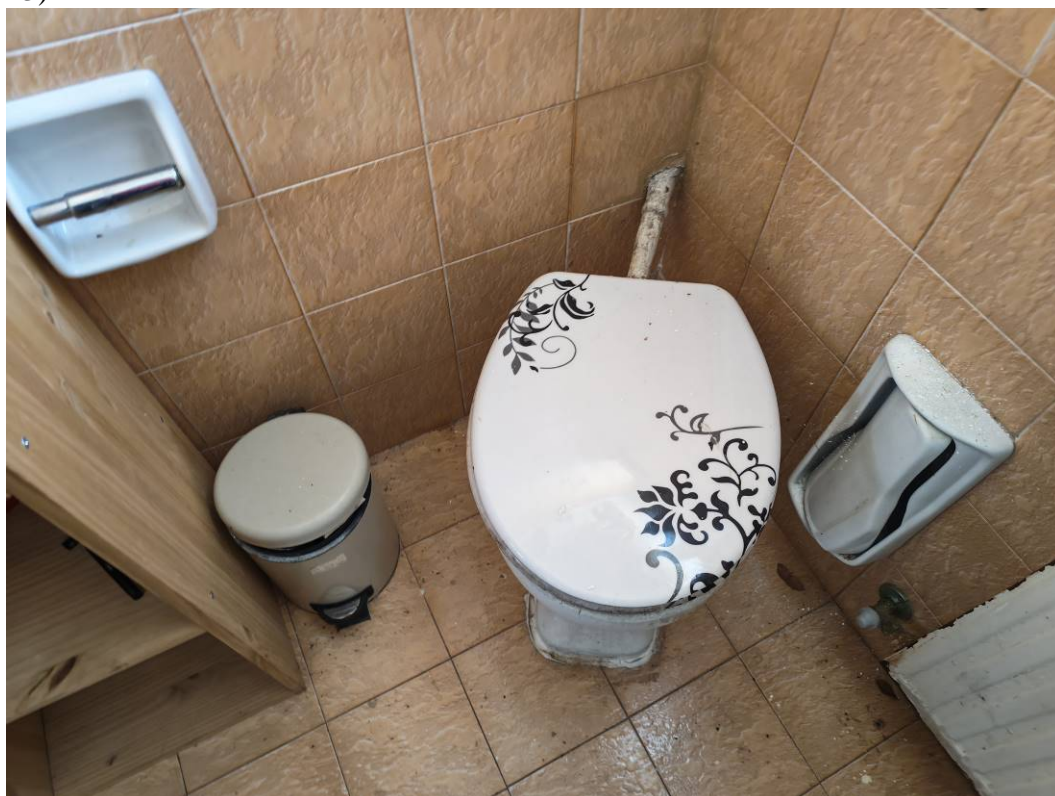


FOTO 57 – doccia-WC dell'alloggio (unità condominiale "8", subalterno catastale 13), particolare del serramento della finestra in alluminio privo di taglio termico



FOTO 58 – doccia-WC dell'alloggio (unità condominiale "8", subalterno catastale 13)

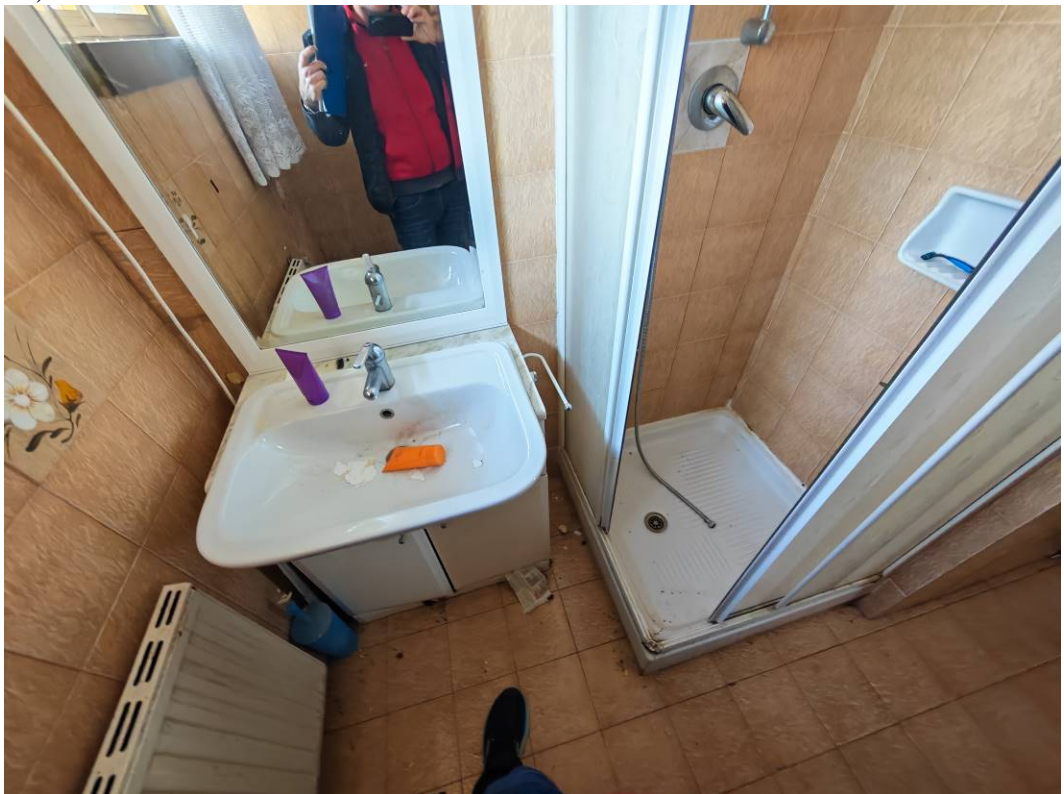


FOTO 59 – doccia-WC dell'alloggio (unità condominiale "8", subalterno catastale 13)



FOTO 60 – doccia-WC dell'alloggio (unità condominiale "8", subalterno catastale 13)



FOTO 61 – doccia-WC dell'alloggio (unità condominiale "8", subalterno catastale 13)



FOTO 62 – cucinino dell'alloggio (unità condominiale "8", subalterno catastale 13)



FOTO 63 – cucinino dell'alloggio (unità condominiale "8", subalterno catastale 13)



FOTO 64 – cucinino dell'alloggio (unità condominiale "8", subalterno catastale 13)



FOTO 65 – cucinino dell'alloggio (unità condominiale "8", subalterno catastale 13)



FOTO 66 – cucinino dell'alloggio (unità condominiale "8", subalterno catastale 13)



FOTO 67 – cucinino dell'alloggio (unità condominiale "8", subalterno catastale 13)



FOTO 68 – cucinino dell'alloggio (unità condominiale "8", subalterno catastale 13), particolare della canna di esalazione dei fumi del piano cottura e della caldaia dell'impianto di riscaldamento e di produzione di acqua calda



FOTO 69 – cucinino dell'alloggio (unità condominiale "8", subalterno catastale 13), particolare della caldaia a gas metano, marca Ocean, modello Luna 20 i, caldaia murale a gas a camera aperta, con potenza termica di 23,3 kW (20.000 kcal/h) per riscaldamento e produzione di acqua calda sanitaria



FOTO 70 – cucinino dell'alloggio (unità condominiale "8", subalterno catastale 13)



FOTO 71 - cucinino dell'alloggio (unità condominiale "8", subalterno catastale 13)



FOTO 72 - cucinino dell'alloggio (unità condominiale "8", subalterno catastale 13), particolare del contatore idrico (risultato aperto e privo di sigilli)



FOTO 73 – cucinino dell'alloggio (unità condominiale "8", subalterno catastale 13)



FOTO 74 – cucinino dell'alloggio (unità condominiale "8", subalterno catastale 13), particolare della targhetta sulla caldaia a gas Ocean, che identifica il modello come Luna 20 i

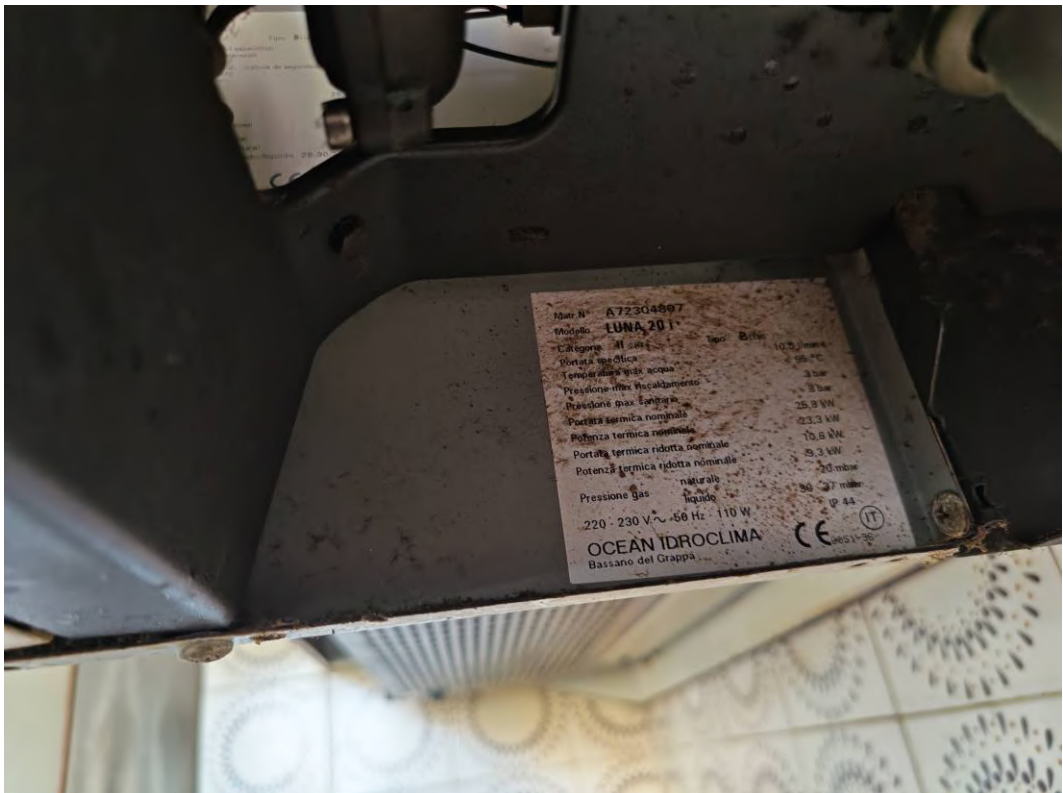


FOTO 75 – cucinino dell'alloggio (unità condominiale "8", subalterno catastale 13): visibile il foro di aerazione permanente, privo di idonea griglia e rete antinsetto

