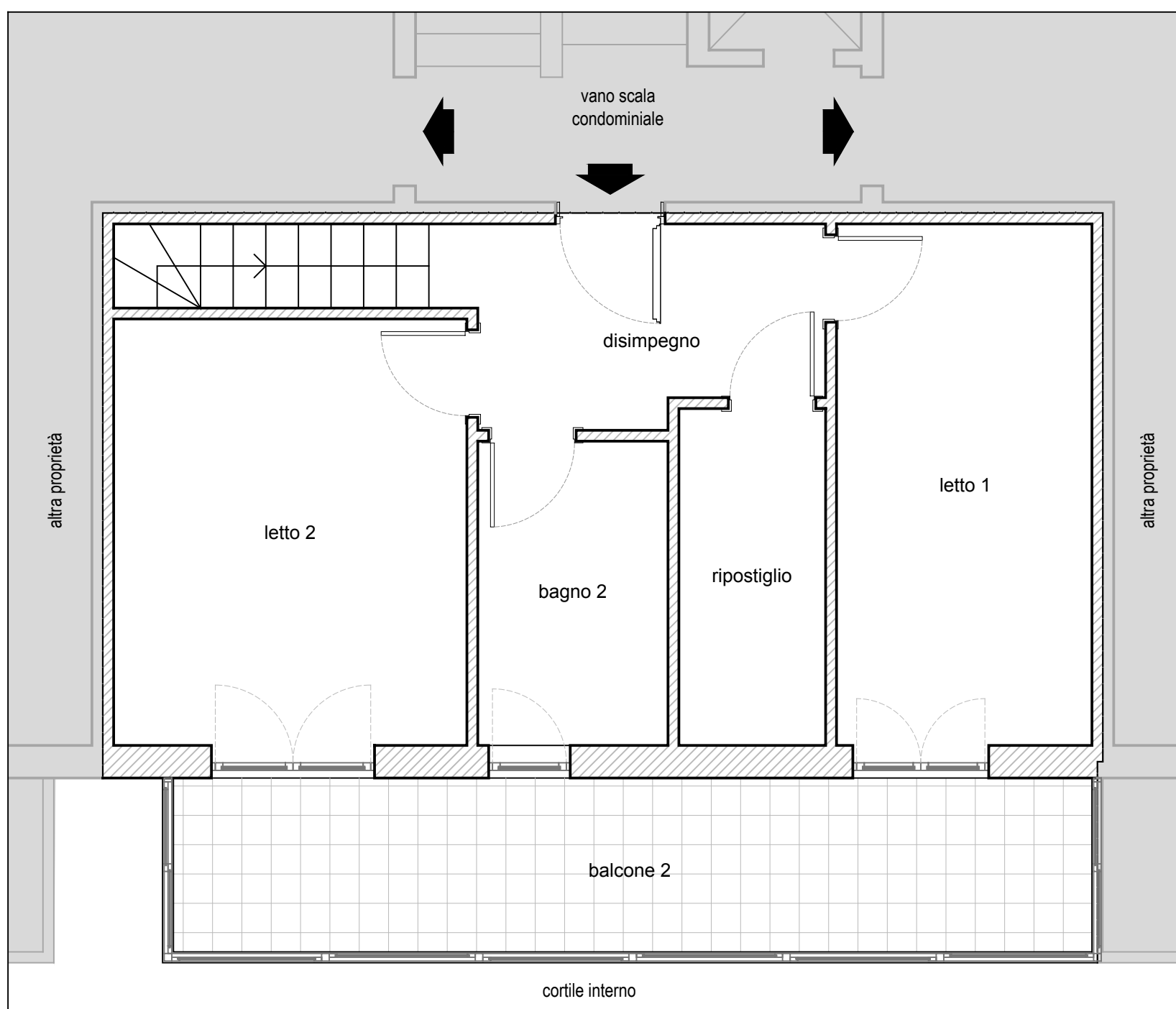


planimetria piano settimo

SUPERFICIE NETTE	
soggiorno	mq. 29,06
pranzo/cucina	mq. 11,82
bagno 1	mq. 2,19
disimpegno	mq. 6,15
bagno 2	mq. 4,94
letto 1	mq. 11,51
letto 2	mq. 13,03
ripostiglio	mq. 4,94
<b>TOTALE SUPERFICIE NETTA</b>	<b>mq. 83,64</b>

SUPERFICIE ESTERNE	
balcone 1	mq. 14,62
balcone 2	mq. 14,62
<b>TOTALE SUPERFICIE ESTERNE</b>	<b>mq. 29,24</b>

RIEPILOGO DELLE SUPERFICIE		
A	Vani principali e accessori diretti	mq. 95,67
B	Pertinenze esclusive di ornamento	mq. 8,77
<b>TOTALE DELLE SUPERFICIE</b>		<b>mq. 104,44</b>



planimetria piano ottavo

0 50 100 200

500 centimetri

