

Via fratelli Vasapolli, numero civico attuale 112 (precedente 104)



prospetto



Piano Terra (C/2)



Porzione di solaio crollato, da cui si accede al Piano Primo (tramite scala in legno)

Piano Terra (C/2) – stanza 1



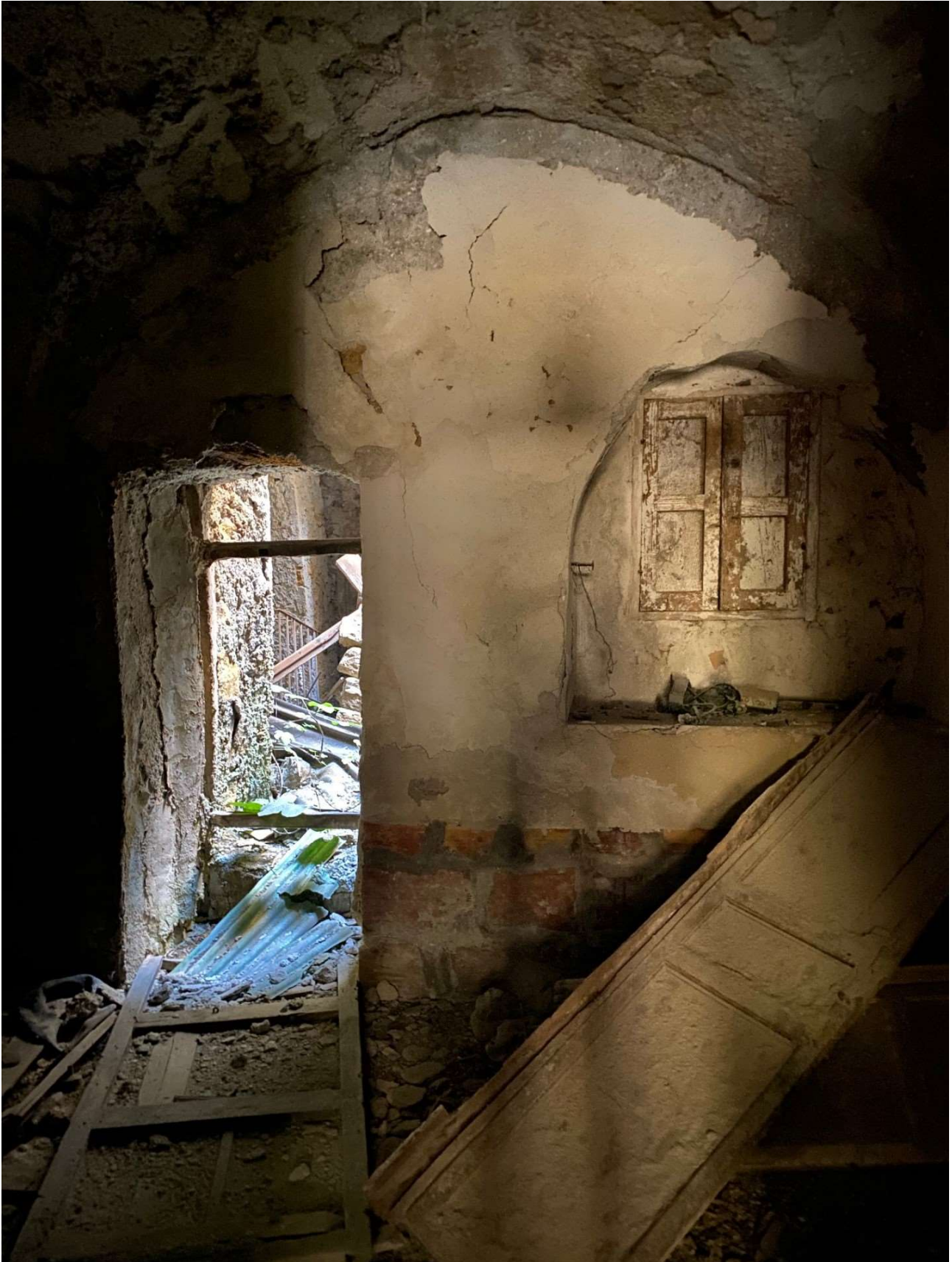
Porzione di solaio crollato, da cui si accede al Piano Primo (tramite scala in legno)



Piano Terra – stanza 2



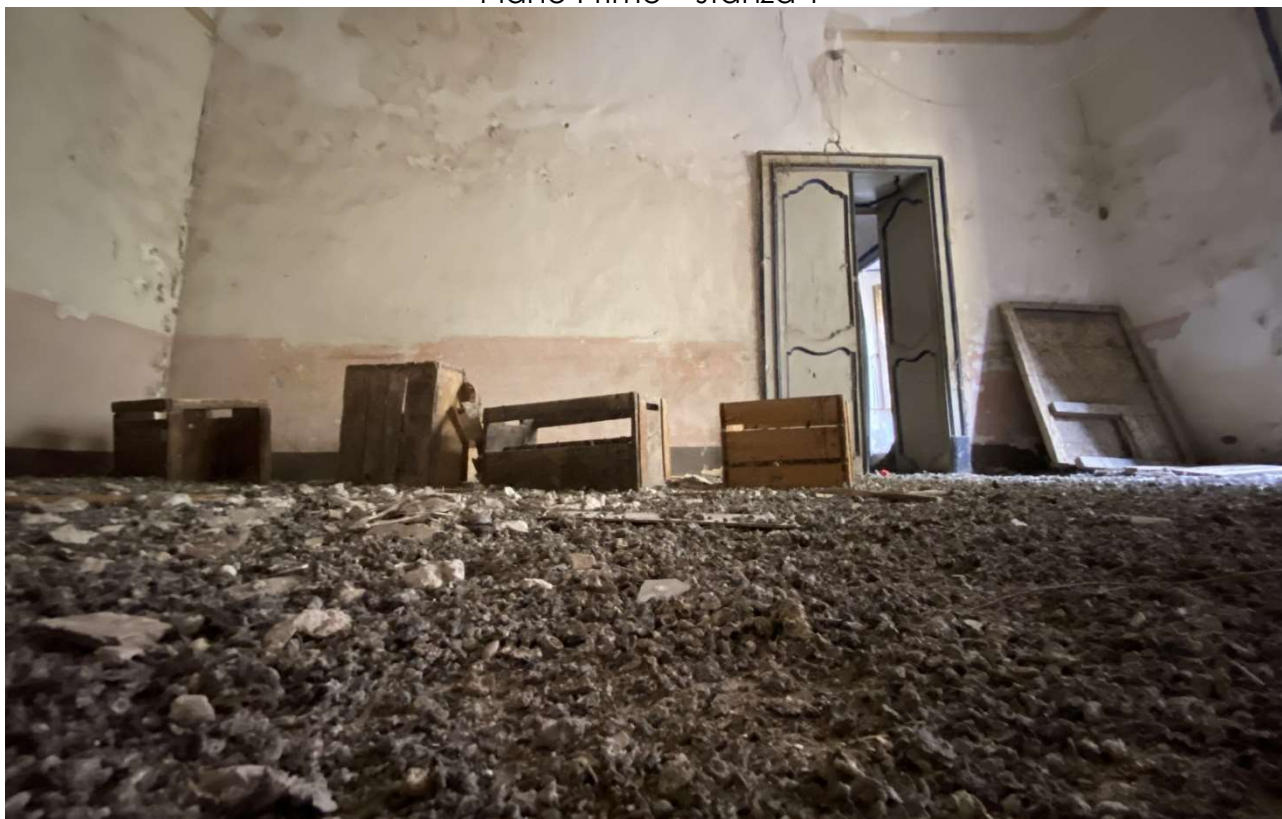
Piano Terra – stanza 3



Piano Primo – stanza 1



Piano Primo – stanza 1



guano di volatili a pavimento e patologie di degrado della struttura



Piano Primo – stanza 1



Porzione di solaio crollato, da cui si accede al Piano Primo (tramite scala in legno)

Piano Primo – stanza 1



Piano Primo – stanza 1



Piano Primo – stanza 2



Piano Primo – stanza 2



Piano Primo – stanza 2

Piano Primo – stanza 2



Piano Primo – stanza 2



Piano Primo – balcone stanze 1 – 2



Piano Primo – stanza 3 : punto di accesso al piano secondo



Piano Primo – scala accesso al Piano Secondo



Piano Secondo – pianerottolo di sbarco



Piano Secondo – pianerottolo di sbarco



Sbarramento fisico al prosieguo delle operazioni peritali nel piano secondo

Piano Secondo – oltre il varco nel muro



Piano Secondo – oltre il varco nel muro (non accessibile per vari pericoli)

