

**DOCUMENTAZIONE FOTOGRAFICA  
LIQUIDAZIONE GIUDIZIALE N. 53/2024**

**SEMINTERRATO QUOTA + 291,65m  
AUTORIMESSA**



foto n° 1



foto n° 2



foto n° 3



foto n° 4

**SEMINTERRATO QUOTA + 291,65m  
AULE/DISIMPEGNO/COLLEGAMENTI**



foto n° 5



foto n° 6

# DOCUMENTAZIONE FOTOGRAFICA LIQUIDAZIONE GIUDIZIALE N. 53/2024



foto n° 7



foto n° 8



foto n° 9



foto n° 10



foto n° 11



foto n° 12



foto n° 13



foto n° 14

# DOCUMENTAZIONE FOTOGRAFICA LIQUIDAZIONE GIUDIZIALE N. 53/2024



foto n° 15



foto n° 16



foto n° 17



foto n° 18



foto n° 19



foto n° 20



foto n° 21



foto n° 22

# DOCUMENTAZIONE FOTOGRAFICA LIQUIDAZIONE GIUDIZIALE N. 53/2024



foto n° 23



foto n° 24



foto n° 25



foto n° 26



foto n° 27



foto n° 28



foto n° 29



foto n° 30

# DOCUMENTAZIONE FOTOGRAFICA LIQUIDAZIONE GIUDIZIALE N. 53/2024



foto n° 31



foto n° 32



foto n° 33



foto n° 34



foto n° 35



foto n° 36



foto n° 37



foto n° 38

**DOCUMENTAZIONE FOTOGRAFICA  
LIQUIDAZIONE GIUDIZIALE N. 53/2024**



foto n° 39



foto n° 40



foto n° 41



foto n° 42

**SEMINTERRATO QUOTA + 294,95-297,00m  
PALESTRA/SERVIZI**



foto n° 43



foto n° 44



foto n° 45



foto n° 46

# DOCUMENTAZIONE FOTOGRAFICA LIQUIDAZIONE GIUDIZIALE N. 53/2024



foto n° 47



foto n° 48



foto n° 49



foto n° 50



foto n° 51



foto n° 52



foto n° 53



foto n° 54

**DOCUMENTAZIONE FOTOGRAFICA  
LIQUIDAZIONE GIUDIZIALE N. 53/2024**



foto n° 55



foto n° 56



foto n° 57



foto n° 58



foto n° 59



foto n° 60

**SEMINTERRATO QUOTA + 294,95-297,00m  
AULE/DISIMPEGNO/COLLEGAMENTI**



foto n° 61



foto n° 62

# DOCUMENTAZIONE FOTOGRAFICA LIQUIDAZIONE GIUDIZIALE N. 53/2024



foto n° 63



foto n° 64



foto n° 65



foto n° 66



foto n° 67



foto n° 68



foto n° 69



foto n° 70

**DOCUMENTAZIONE FOTOGRAFICA  
LIQUIDAZIONE GIUDIZIALE N. 53/2024**



foto n° 71



foto n° 72



foto n° 73

**PIANO TERRA QUOTA + 297,00-298,25-300,20m  
MENSA/SERVIZI**



foto n° 74



foto n° 75



foto n° 76



foto n° 77

# DOCUMENTAZIONE FOTOGRAFICA LIQUIDAZIONE GIUDIZIALE N. 53/2024



foto n° 78



foto n° 79



foto n° 80



foto n° 81



foto n° 82



foto n° 83



foto n° 84



foto n° 85

**DOCUMENTAZIONE FOTOGRAFICA  
LIQUIDAZIONE GIUDIZIALE N. 53/2024**



foto n° 86



foto n° 87



foto n° 88

**PIANO TERRA QUOTA + 297,00-298,25-300,20m  
LOCALI TECNICI/RIP.**



foto n° 89



foto n° 90



foto n° 91



foto n° 92

**DOCUMENTAZIONE FOTOGRAFICA  
LIQUIDAZIONE GIUDIZIALE N. 53/2024**



foto n° 93



foto n° 94



foto n° 95



foto n° 96



foto n° 97



foto n° 98

**PIANO TERRA QUOTA + 297,00-298,25-300,20m  
LOCALI ACCESSORI PALESTRA**



foto n° 99



foto n° 100

**DOCUMENTAZIONE FOTOGRAFICA  
LIQUIDAZIONE GIUDIZIALE N. 53/2024**



foto n° 101



foto n° 102

**PIANO TERRA QUOTA + 297,00-298,25-300,20m  
INGRESSO/UFFICI**



foto n° 103



foto n° 104



foto n° 105



foto n° 106



foto n° 107



foto n° 108

# DOCUMENTAZIONE FOTOGRAFICA LIQUIDAZIONE GIUDIZIALE N. 53/2024



foto n° 109



foto n° 110



foto n° 111



foto n° 112



foto n° 113



foto n° 114



foto n° 15



foto n° 116

# DOCUMENTAZIONE FOTOGRAFICA LIQUIDAZIONE GIUDIZIALE N. 53/2024



foto n° 117



foto n° 118



foto n° 119



foto n° 120



foto n° 121



foto n° 122



foto n° 123



foto n° 124

**DOCUMENTAZIONE FOTOGRAFICA  
LIQUIDAZIONE GIUDIZIALE N. 53/2024**



foto n° 125

**PIANO TERRA QUOTA + 297,00-298,25-300,20m  
PORTICATO**



foto n° 126



foto n° 127

**PIANO PRIMO QUOTA + 301,55m  
STUDI TELEVISIVI/UFFICI**



foto n° 128



foto n° 129

# DOCUMENTAZIONE FOTOGRAFICA LIQUIDAZIONE GIUDIZIALE N. 53/2024



foto n° 130



foto n° 131



foto n° 132



foto n° 133



foto n° 134



foto n° 135



foto n° 136



foto n° 137

**DOCUMENTAZIONE FOTOGRAFICA  
LIQUIDAZIONE GIUDIZIALE N. 53/2024**



foto n° 138



foto n° 139



foto n° 140



foto n° 141



foto n° 142



foto n° 143



foto n° 144



foto n° 145

# DOCUMENTAZIONE FOTOGRAFICA LIQUIDAZIONE GIUDIZIALE N. 53/2024



foto n° 146



foto n° 147



foto n° 148



foto n° 149



foto n° 150



foto n° 151



foto n° 152



foto n° 153

**DOCUMENTAZIONE FOTOGRAFICA  
LIQUIDAZIONE GIUDIZIALE N. 53/2024**



foto n° 154



foto n° 155



foto n° 156



foto n° 157

**PIANO PRIMO QUOTA + 301,55m  
INGRESSO/CONVITTO**



foto n° 158



foto n° 159



foto n° 160



foto n° 161

**DOCUMENTAZIONE FOTOGRAFICA  
LIQUIDAZIONE GIUDIZIALE N. 53/2024**



foto n° 162

**PIANO PRIMO QUOTA + 301,55m**

**AULE**



foto n° 163



foto n° 164



foto n° 165



foto n° 166



foto n° 167



foto n° 168

# DOCUMENTAZIONE FOTOGRAFICA LIQUIDAZIONE GIUDIZIALE N. 53/2024



foto n° 169



foto n° 170



foto n° 171



foto n° 172



foto n° 173



foto n° 174



foto n° 175



foto n° 176

**PIANO PRIMO QUOTA + 304,85m**

# DOCUMENTAZIONE FOTOGRAFICA LIQUIDAZIONE GIUDIZIALE N. 53/2024

## CAMERE CONVITTO



foto n° 178



foto n° 179



foto n° 180



foto n° 181



foto n° 182



foto n° 183



foto n° 184



foto n° 185

**DOCUMENTAZIONE FOTOGRAFICA  
LIQUIDAZIONE GIUDIZIALE N. 53/2024**



foto n° 186

**PIANO PRIMO QUOTA + 304,85m**

**AULE**



foto n° 187



foto n° 188



foto n° 189



foto n° 190



foto n° 191



foto n° 192

# DOCUMENTAZIONE FOTOGRAFICA LIQUIDAZIONE GIUDIZIALE N. 53/2024



foto n° 193



foto n° 194



foto n° 195



foto n° 196



foto n° 197



foto n° 198



foto n° 199

**DOCUMENTAZIONE FOTOGRAFICA  
LIQUIDAZIONE GIUDIZIALE N. 53/2024**

**PIANO TERZO QUOTA + 308,15m  
CAMERE CONVITTO**



foto n° 200



foto n° 201



foto n° 202



foto n° 203



foto n° 204



foto n° 205



foto n° 206



foto n° 207

# DOCUMENTAZIONE FOTOGRAFICA LIQUIDAZIONE GIUDIZIALE N. 53/2024

## PIANO TERZO QUOTA + 308,15m AULE



foto n° 208



foto n° 209



foto n° 300



foto n° 301



foto n° 302



foto n° 303



foto n° 304



foto n° 305

**DOCUMENTAZIONE FOTOGRAFICA  
LIQUIDAZIONE GIUDIZIALE N. 53/2024**



foto n° 306



foto n° 307



foto n° 308



foto n° 309

**PIANO QUARTO QUOTA + 308,15m  
CAMERE CONVITTO**

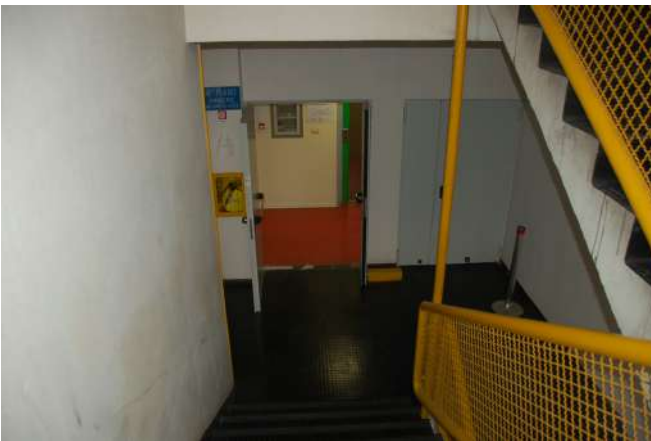


foto n° 310



foto n° 311



foto n° 312



foto n° 313

**DOCUMENTAZIONE FOTOGRAFICA  
LIQUIDAZIONE GIUDIZIALE N. 53/2024**



foto n° 314



foto n° 315



foto n° 316



foto n° 317

**PIANO QUARTO QUOTA + 308,15m  
AULE**



foto n° 318



foto n° 319



foto n° 320



foto n° 321

**DOCUMENTAZIONE FOTOGRAFICA  
LIQUIDAZIONE GIUDIZIALE N. 53/2024**



foto n° 322



foto n° 323



foto n° 324



foto n° 325



foto n° 326



foto n° 327

**PIANO QUINTO QUOTA + 314,75m  
CAMERE CONVITTO**



foto n° 328



foto n° 329

**DOCUMENTAZIONE FOTOGRAFICA  
LIQUIDAZIONE GIUDIZIALE N. 53/2024**



foto n° 330



foto n° 331



foto n° 332



foto n° 333



foto n° 334



foto n° 335



foto n° 336



foto n° 337

# DOCUMENTAZIONE FOTOGRAFICA LIQUIDAZIONE GIUDIZIALE N. 53/2024



foto n° 338



foto n° 339

## ESTERNI



foto n° 340



foto n° 341



foto n° 342



foto n° 343



foto n° 344



foto n° 345

# DOCUMENTAZIONE FOTOGRAFICA LIQUIDAZIONE GIUDIZIALE N. 53/2024



foto n° 346



foto n° 347



foto n° 348



foto n° 349



foto n° 350



foto n° 351



foto n° 352



foto n° 353

**DOCUMENTAZIONE FOTOGRAFICA  
LIQUIDAZIONE GIUDIZIALE N. 53/2024**



foto n° 354



foto n° 355



foto n° 356



foto n° 357



foto n° 358



foto n° 359

# DOCUMENTAZIONE FOTOGRAFICA LIQUIDAZIONE GIUDIZIALE N. 53/2024



foto n° 360



foto n° 361



foto n° 362



foto n° 363



foto n° 364



foto n° 365



foto n° 366



foto n° 367

# DOCUMENTAZIONE FOTOGRAFICA LIQUIDAZIONE GIUDIZIALE N. 53/2024



foto n° 368



foto n° 369



foto n° 370



foto n° 371



foto n° 372



foto n° 373

**DOCUMENTAZIONE FOTOGRAFICA  
LIQUIDAZIONE GIUDIZIALE N. 53/2024**



foto n° 374



foto n° 375



foto n° 376



foto n° 377



foto n° 378



foto n° 379

**TERRENO EDIFICABILE FOGLIO N. 265 PARTICELLE NN. 854-857**



foto n° 380



foto n° 381

**DOCUMENTAZIONE FOTOGRAFICA  
LIQUIDAZIONE GIUDIZIALE N. 53/2024**



foto n° 382



foto n° 383



foto n° 384



foto n° 385



foto n° 386



foto n° 387



foto n° 388



foto n° 389

**DOCUMENTAZIONE FOTOGRAFICA  
LIQUIDAZIONE GIUDIZIALE N. 53/2024**



foto n° 390



foto n° 391



foto n° 392



foto n° 393