



R.G.E. 8/2025 G. E. Dott.ssa F. Mammone  
Cesano Boscone, Via San Carlo 7, piano T-S1, Foglio 6 mapp 616, sub 3  
Prospetti esterni: il fronte sulla Via San Carlo, il portone di ingresso pedonale



R.G.E. 8/2025 G. E. Dott.ssa F. Mammone  
Cesano Boscone, Via San Carlo 7, piano T-S1, Foglio 6 mapp 616, sub 3  
Prospetti esterni: il fronte sul cortile interno



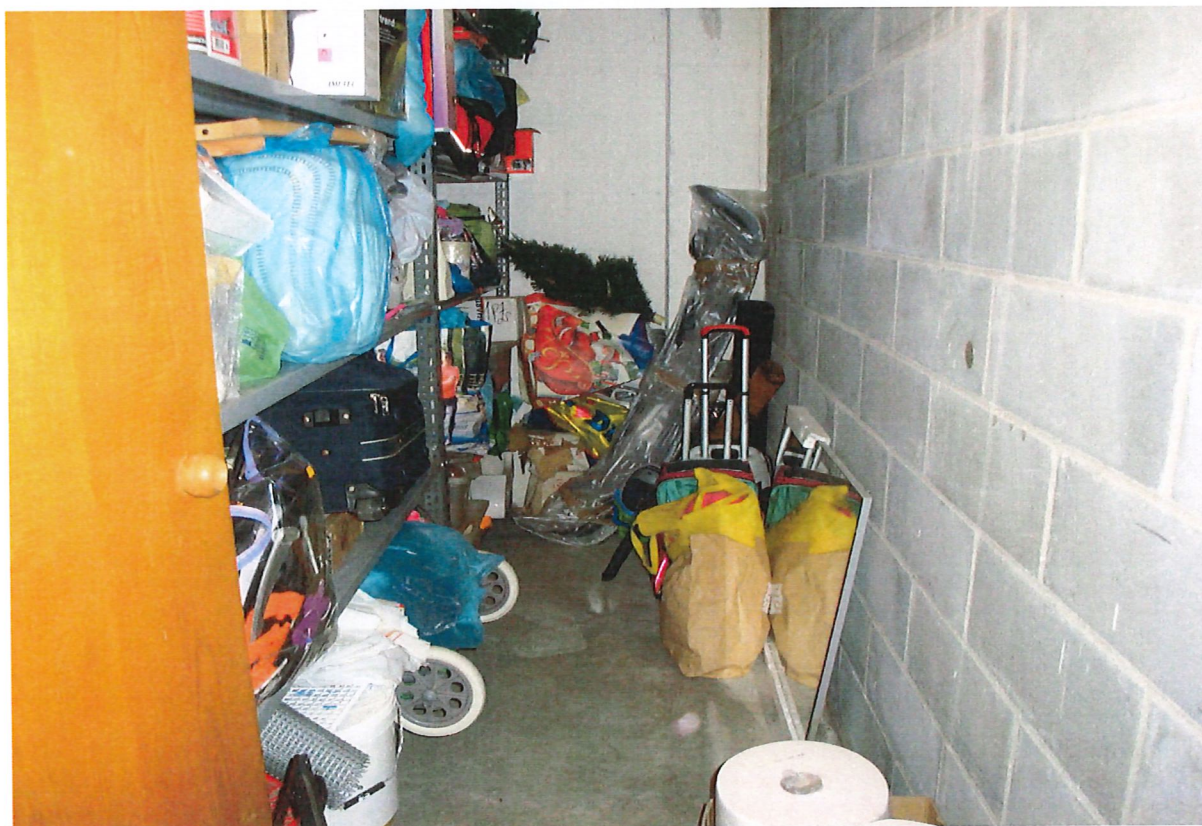
R.G.E. 8/2025 G. E. Dott.ssa F. Mammone  
Cesano Boscone, Via San Carlo 7, piano T-S1, Foglio 6 mapp 616, sub 3  
Prospetti esterni: il prospetto nord ovest e il prospetto sud est



R.G.E. 8/2025 G. E. Dott.ssa F. Mammone  
Cesano Boscone, Via San Carlo 7, piano T-S1, Foglio 6 mapp 616, sub 3  
Prospetti esterni: il fronte sul cortile interno, il balcone



R.G.E. 8/2025 G. E. Dott.ssa F. Mammone  
Cesano Boscone, Via San Carlo 7, piano T-S1, Foglio 6 mapp 616, sub 3  
Prospetti interni: il bagno



R.G.E. 8/2025 G. E. Dott.ssa F. Mammone  
Cesano Boscone, Via San Carlo 7, piano T-S1, Foglio 6 mapp 616, sub 3  
Prospetti interni: il corridoio e l'interno della cantina