

## ALBUM FOTOGRAFICO



**1) Veduta frontale del fabbricato,**



**2) Particolare della facciata centrale sui balconi,**



**3) Vista del fabbricato con particolare dei contatori,**



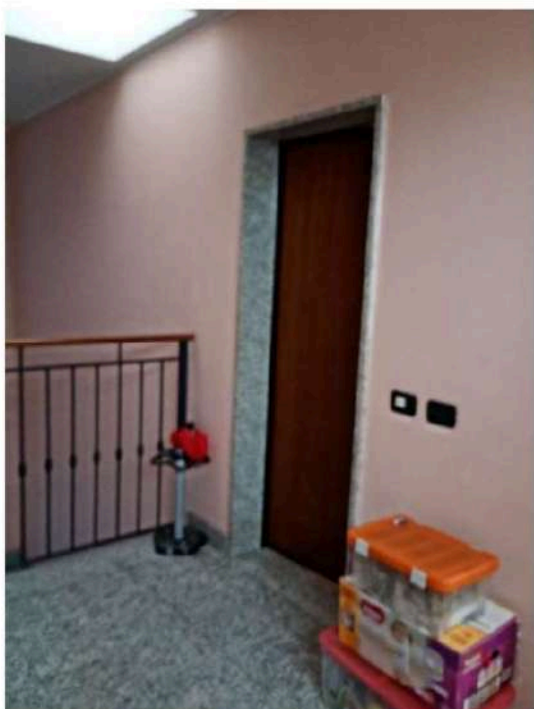
**4) Particolare dell'ingresso,**



**5) Particolare dell'atrio di ingresso,**



**6) Arrivo della scala comune al pianerottolo di distribuzione,**



7) Ingresso all'appartamento ,



8) Soggiorno/angolo cottura ,



9) Soggiorno/Angolo Cottura ,



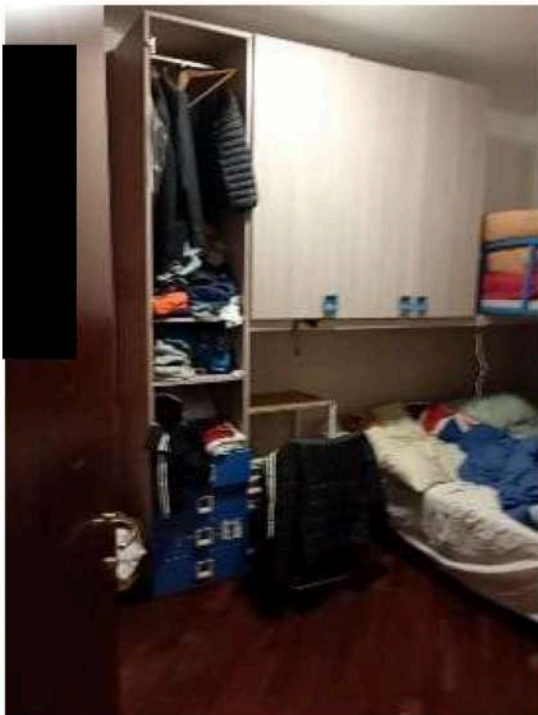
10) Terrazzo sulla zona giorno ,



11) Terrazzo sulla zona giorno ,



12) Camera da letto,



13) Camera da letto,



14) Bagno ,



15) Bagno ,



16) Accesso al piano interrato/cantina;



**17) Cantina;**