

DOCUMENTAZIONE FOTOGRAFICA



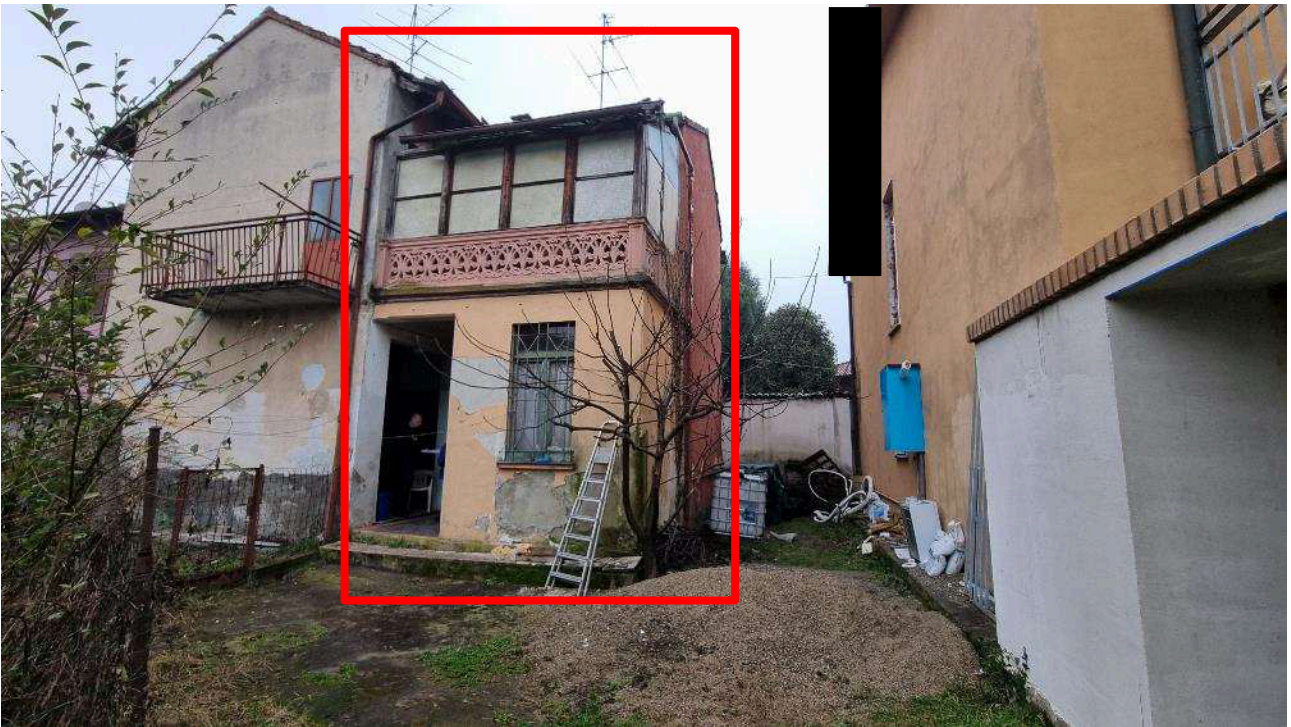
INGRESSO PEDONALE E CARRAIO COMUNE SU VIA MATTEOTTI



CORTILE COMUNE



CAMMINAMENTO CHE CONDUCE ALL'IMMOBILE



PORZIONE DI EDIFICIO OGGETTO DELLA PROCEDURA



PROSPETTO POSTERIORE SU VIA MAZZINI – PORZIONE EDIFICIO



SOGGIORNO



SOGGIORNO/ANGOLO COTTURA



BAGNO



CAMERA E SOPPALCO



CAMERA E SOPPALCO



BALCONE/VERANDA



CANTINA



CANTINA