

DOCUMENTAZIONE FOTOGRAFICA



Foto 1: Lo stabile condominiale ove è sito l'appartamento pignorato



Foto 2: L'ambiente soggiorno



Foto 3: L'ambiente cucina



Foto 4: Visuale dell'angolo cottura e della porta di accesso all'immobile

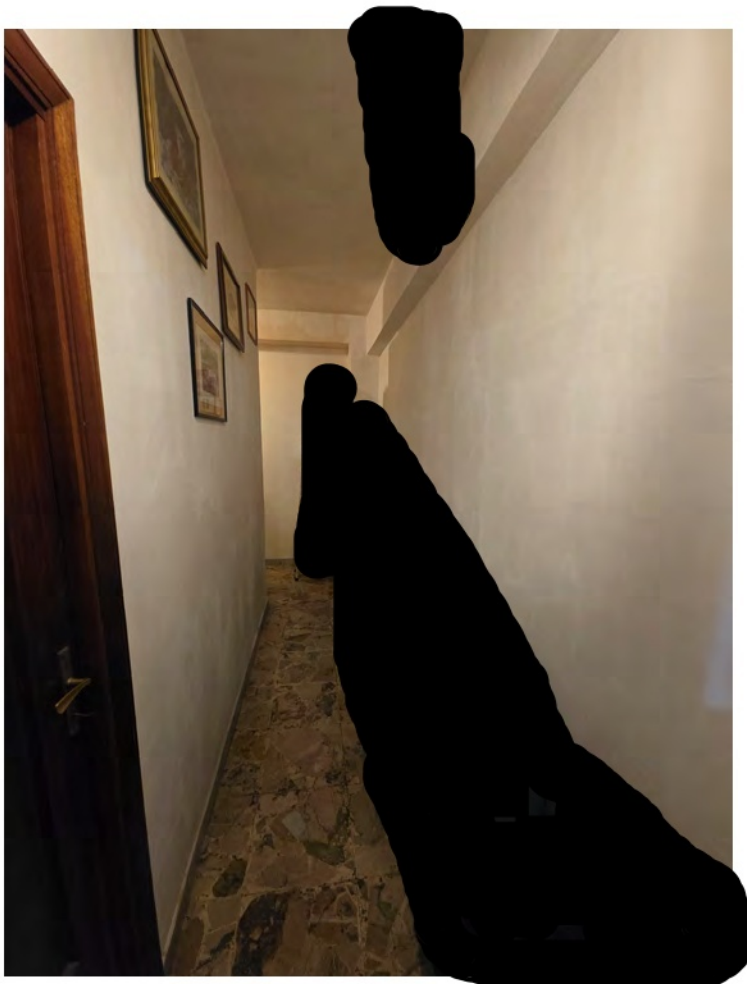


Foto 5: Il disimpegno

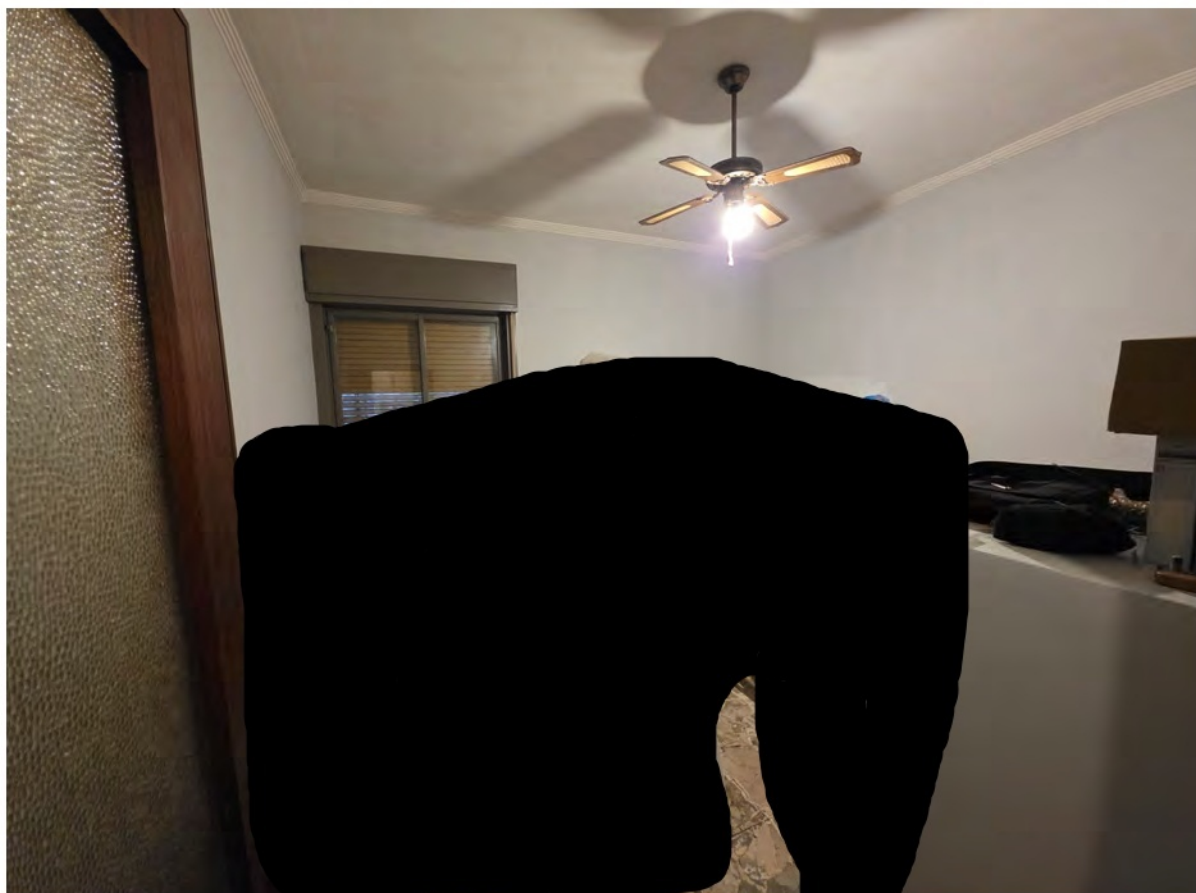


Foto 6: ambiente "letto 1"



Foto 7: ambiente “letto 2”



Foto 8: ambiente “WC”

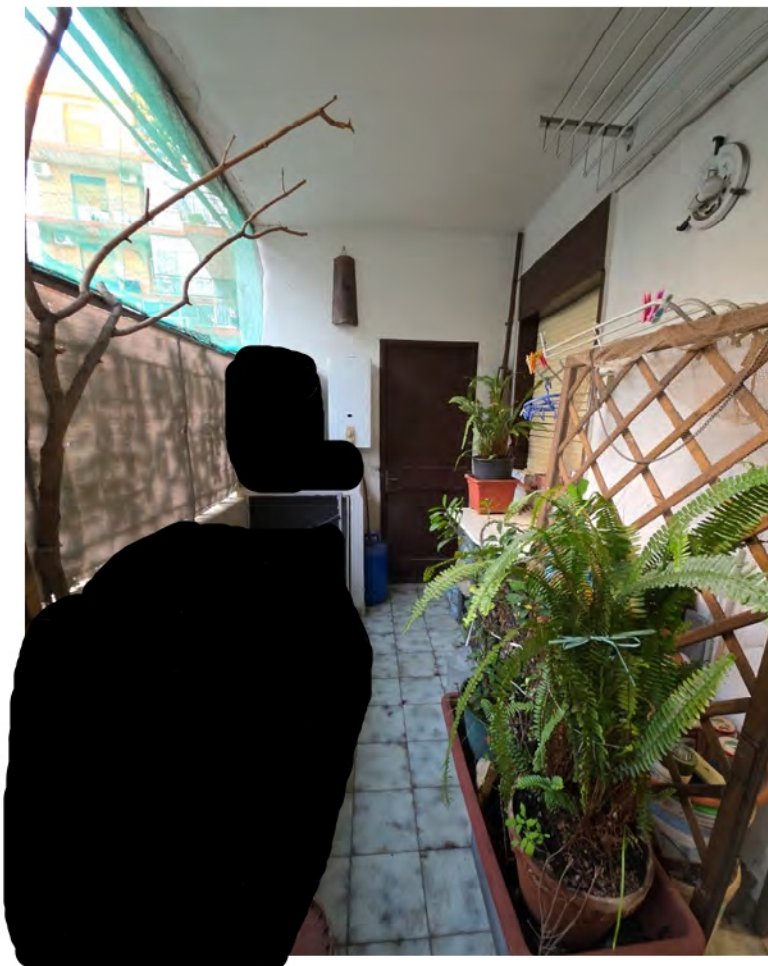


Foto 9: il balcone

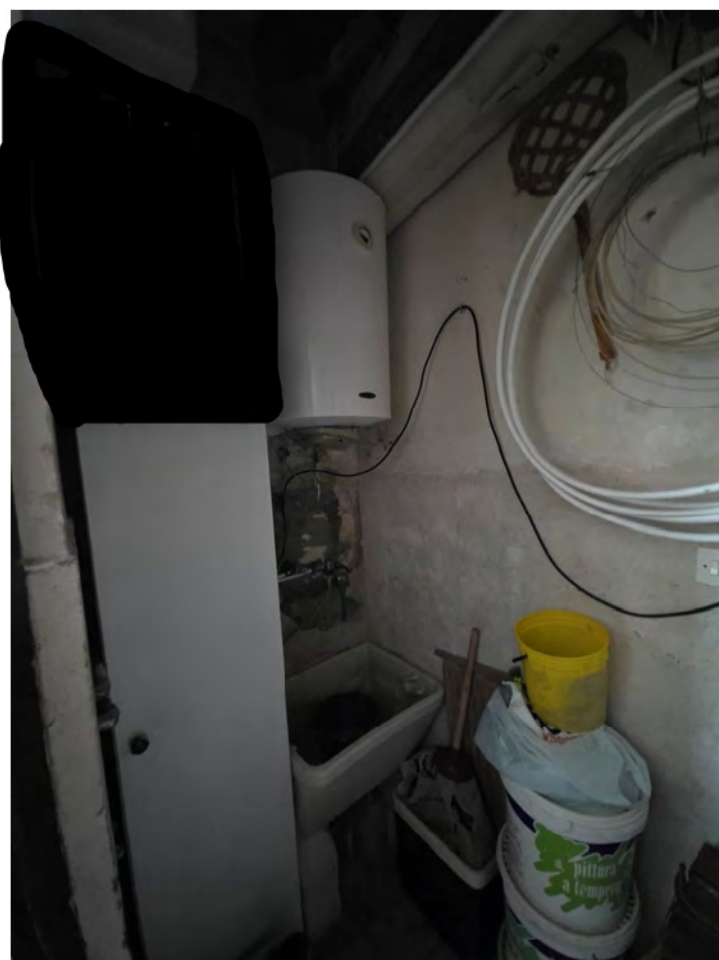


Foto 10: L'ambiente Lavanderia