



Ingresso comune



Rampa di accesso ai box





Atrio comune



Atrio comune



Accesso ai box



Accesso ai box





ORDINE INGEGNERI LATINA
Luigi
DI CECCA
INGEGNERE
civile ed ambientale
industriale
dell'informazione
A 412
SEZIONE A



Ascensore piano box



Soggiorno - a.c.

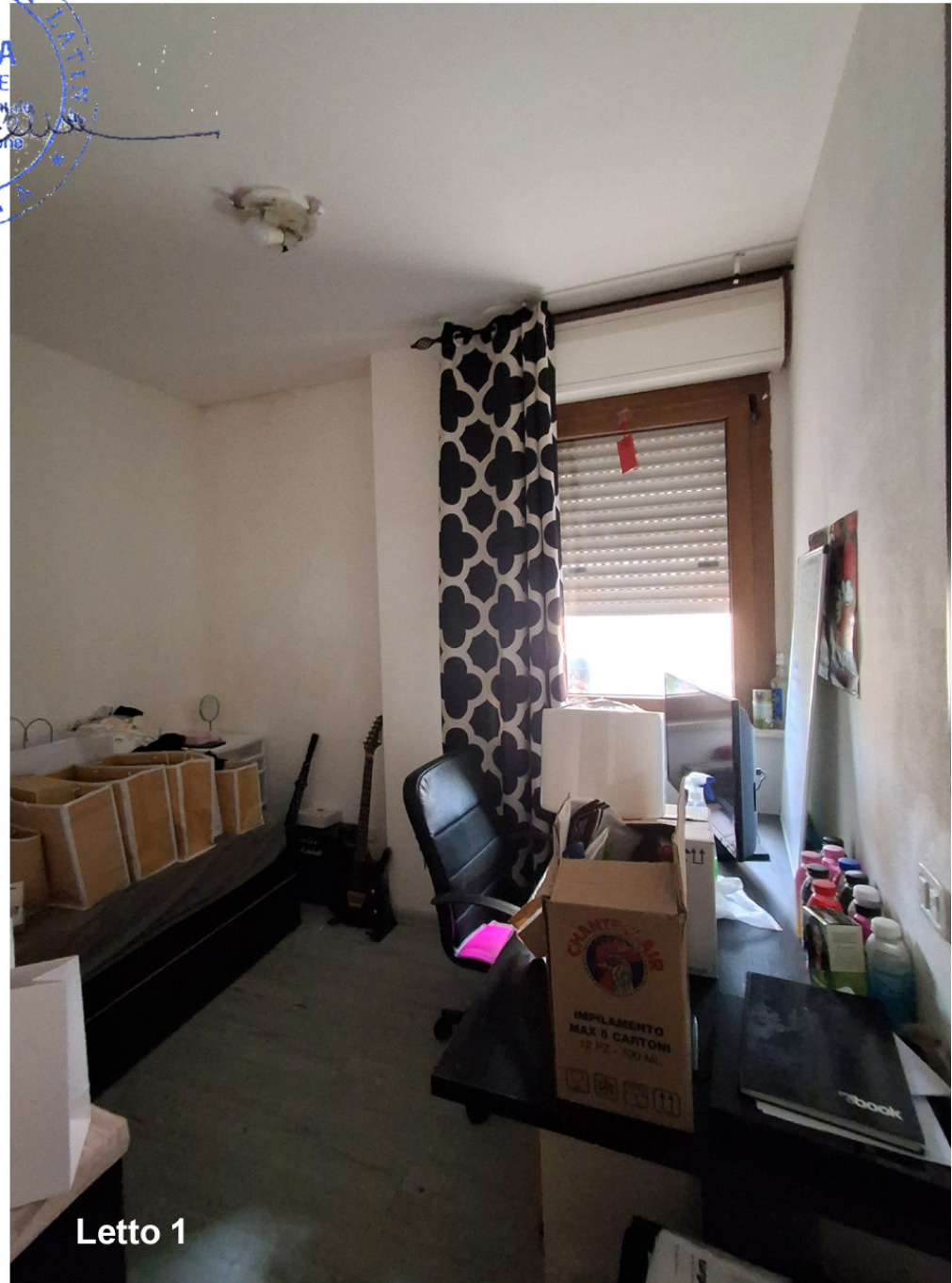


ingresso

Soggiorno - a.c.



Letto 2



Letto 1



Corridoio

ORDINE INGEGNERI LATINI
Luigi
DI CECCA
INGEGNERE
chilite ed ambientale
industriale
del informazione
A 412
SEZIONE A



Bagno



Balcone



Caldaia

