

LOTTO 1

ABITAZIONE AL PIANO TERRA

SITA IN SAN PANCRAZIO SALENTINO (BR), ALLA VIA CASTELLO N.164

FOTO SATELLITARI ESTRATTE DA GOOGLE EARTH CON INDIVIDUAZIONE DELL’UNITA’
ABITATIVA NELL’AMBITO URBANO DEL COMUNE DI SAN PANCRAZIO SALENTINO (BR).

Foto satellitare n.1

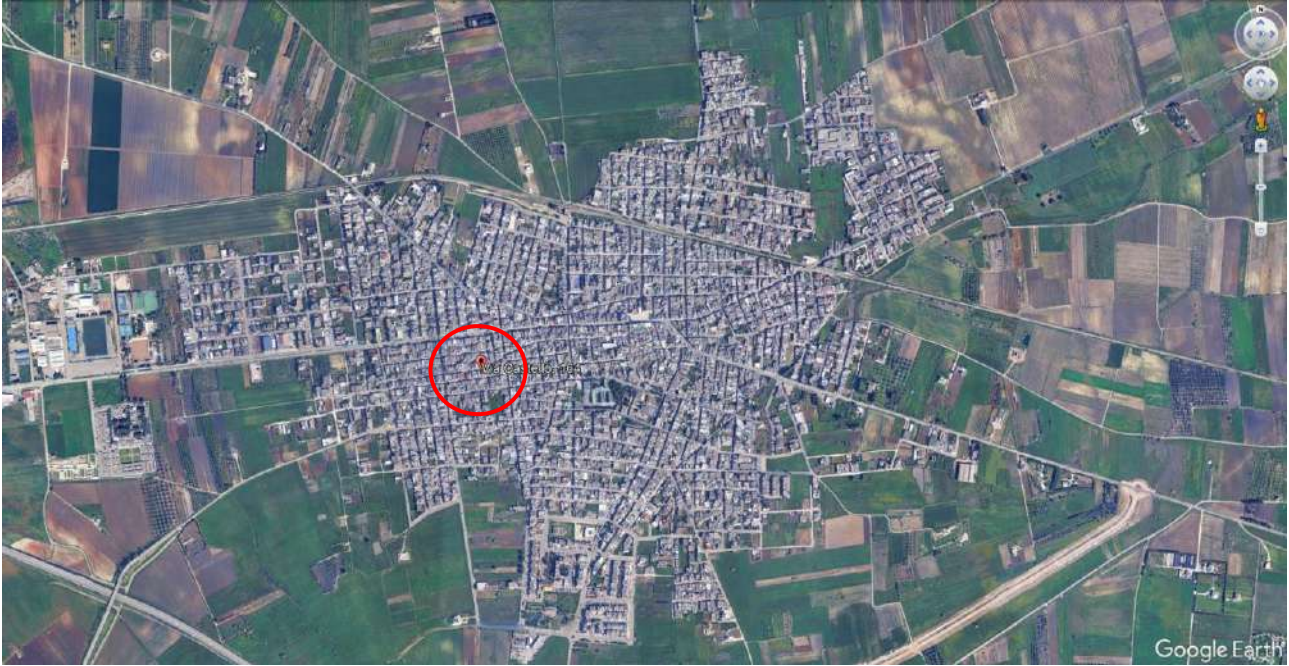


Foto satellitare n.2



Foto 1



Foto 2



Foto 3



Foto 4



Foto 5



Foto 6



Foto 7



Foto 8



Foto 9



Foto 10



Foto 11



Foto 12



Foto 13



Foto 14



Foto 15



Foto 16



Foto 17

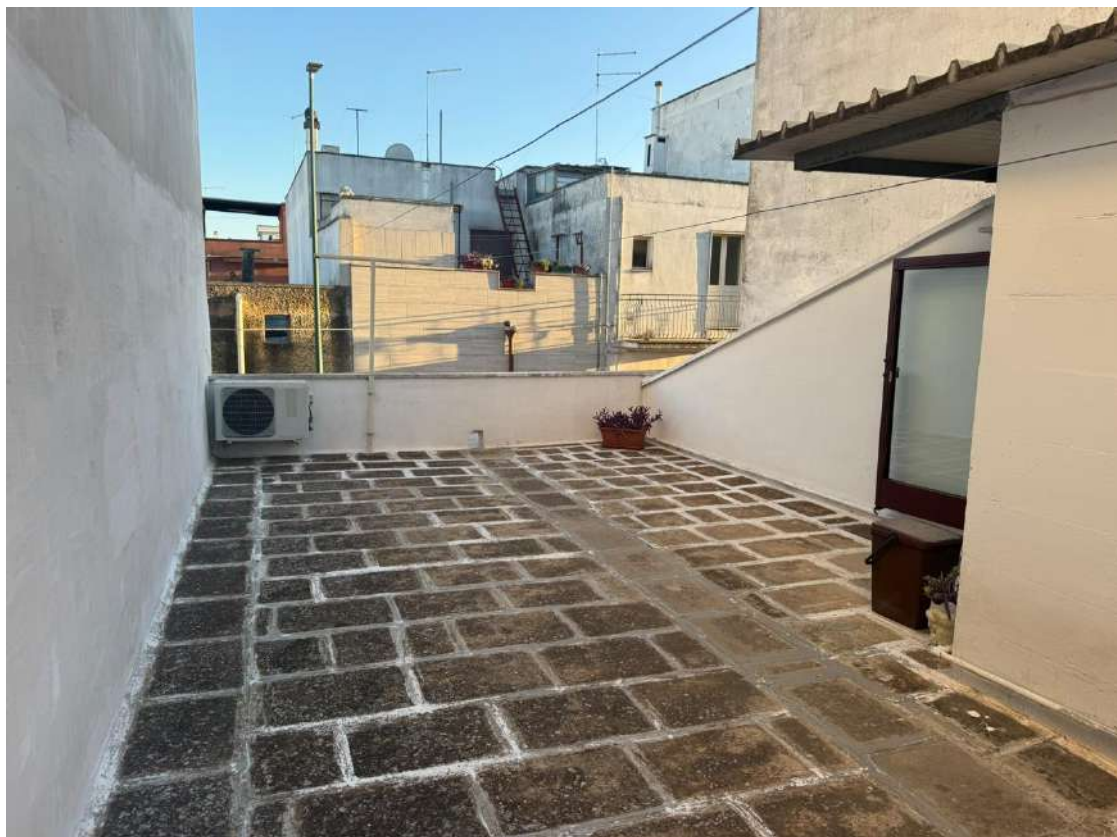


Foto 18

