

- Foto n. 1:**
- Stralcio fotografico d'inquadramento territoriale (immagine tratta da Google Earth).
 - E' stato evidenziato il fabbricato d'interesse (Via Costantino Grimaldi civici 24-36).



Foto n. 2: • Fabbricato di appartenenza.



Foto n. 3: • Facciata di specifico interesse prospiciente sul viale distinto come civico 36 di Via Costantino Grimaldi.

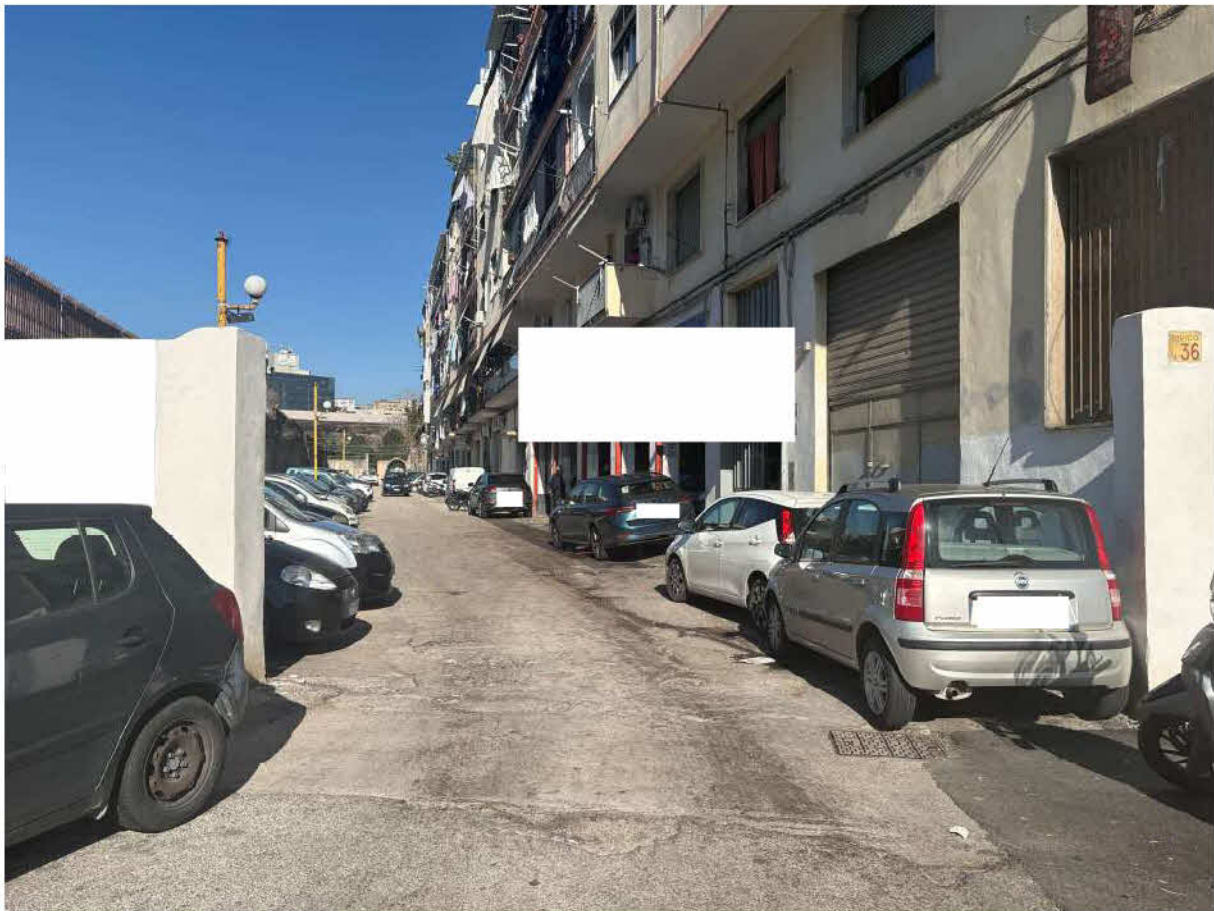
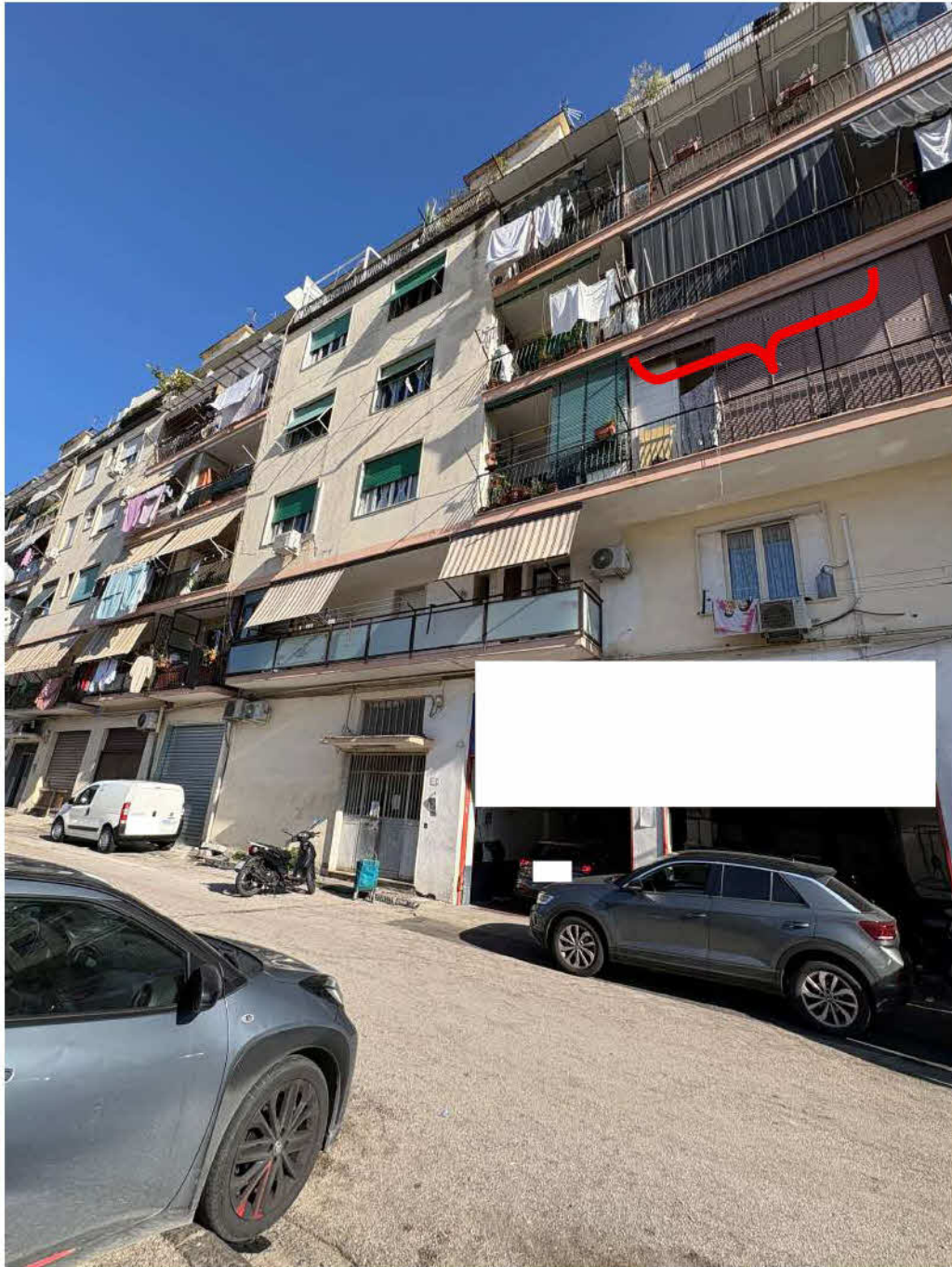


Foto n. 4: • Viale contraddistinto dal civico 36 di Via Costantino Grimaldi.



- Foto n. 5:**
- Portone della scala C (il secondo a destra imboccando il viale dalla strada pubblica).
 - E' stato evidenziato un pezzo del balcone di pertinenza dell'immobile pignorato.

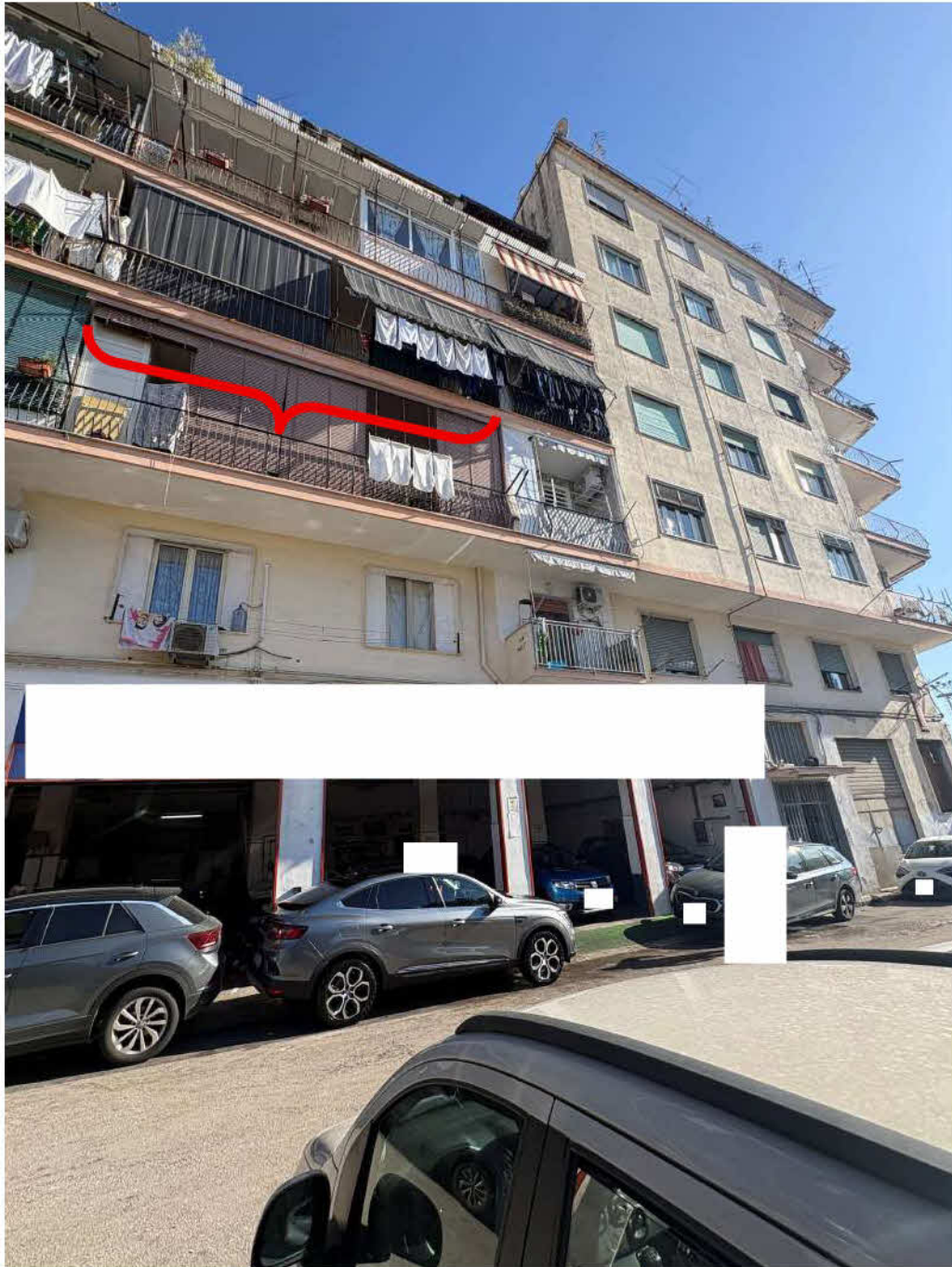


Foto n. 6:

- E' stata evidenziata l'intera lunghezza del balcone di pertinenza dell'immobile pignorato (oggi impropriamente posto in comunicazione con il poggiolo attiguo, appartenente all'immobile confinante facente parte della scala B).



Foto n. 7: • Androne a piano terra.



Foto n. 8: • Interni vano scala (particolare tipico).

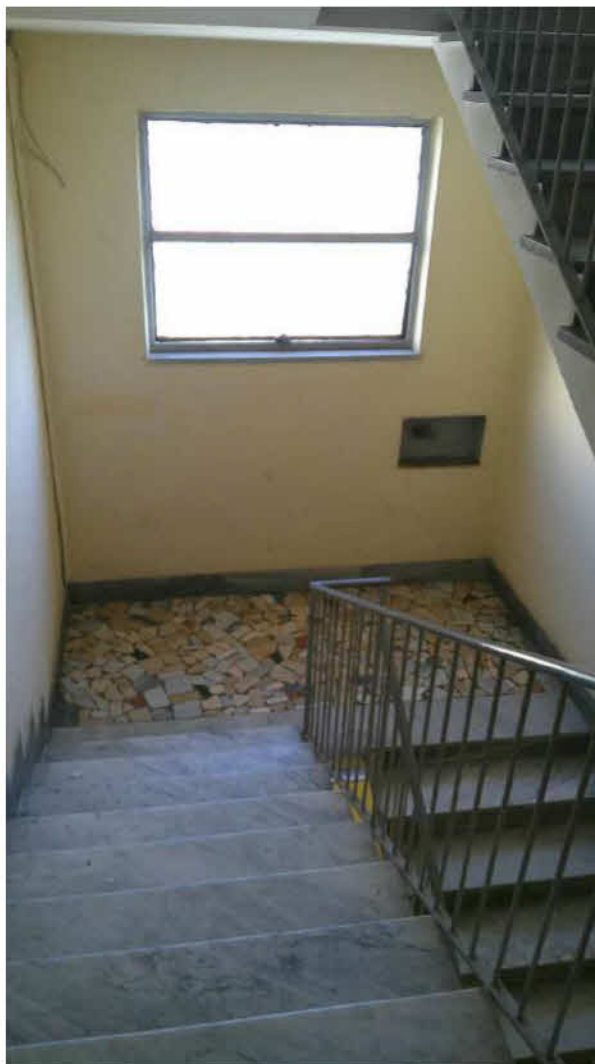
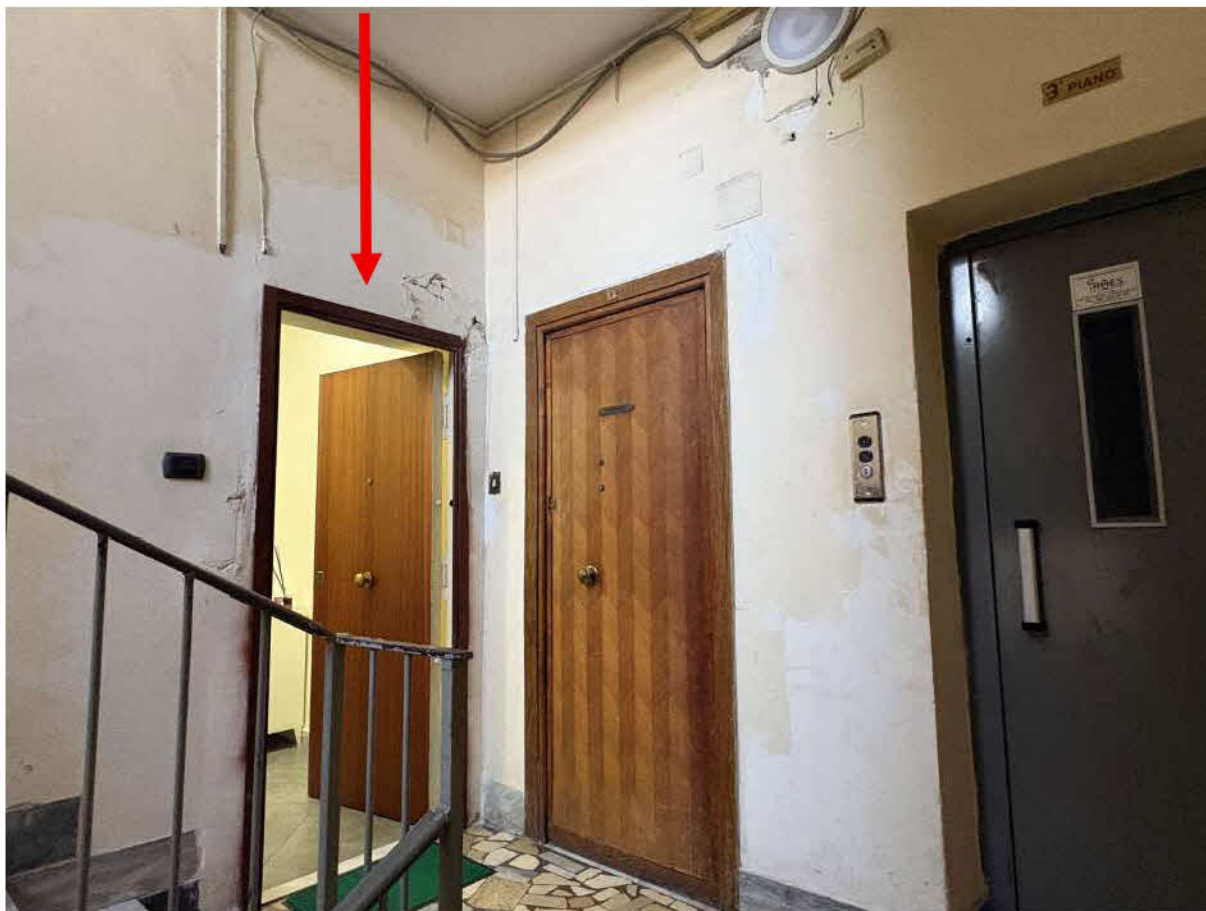


Foto n. 9: • Idem.



Foto n. 10: • Installazioni riconducibili ad impianto antincendio del fabbricato, ma prive di “manichette”.



- Foto n. 11:**
- Ballatoio 3° piano.
 - Evidenziata la porta di caposcala dell'appartamento pignorato (la seconda a destra uscendo dall'ascensore ovvero la seconda a sinistra salendo dalla scala).



principale



diramazione

Foto n. 12: • Corridoi di disimpegno.



Foto n. 13: • Prima stanza a sinistra lungo il corridoio principale (camera comunicante con ripostiglio).



Foto n. 14: • Idem.

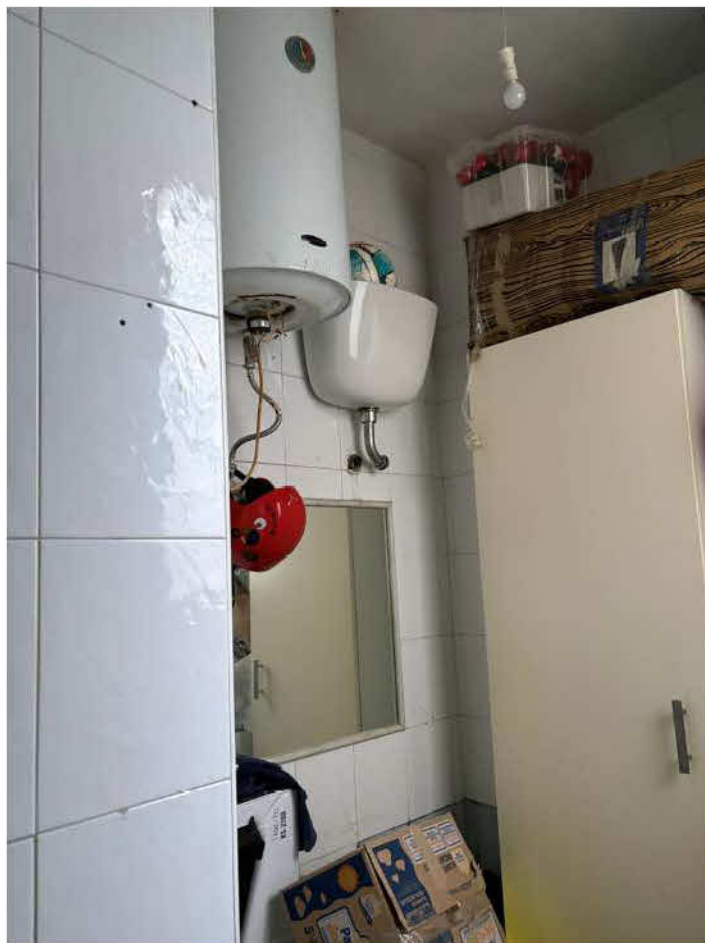


Foto n. 15: • Ripostiglio.

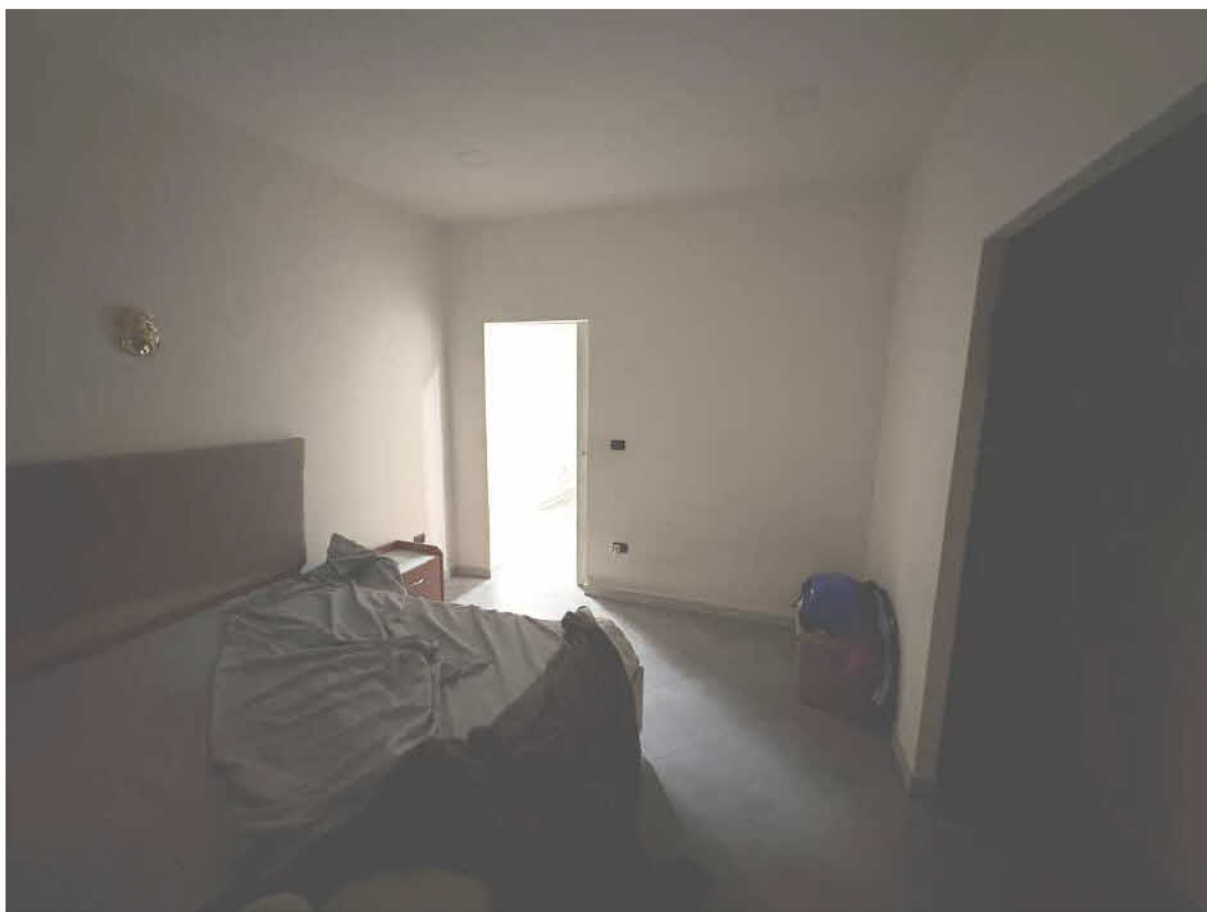


Foto n. 16: • Prima stanza a destra lungo il corridoio principale (camera attrezzata con cabina armadio e con uscita in balcone).



Foto n. 17: • Cabina armadio.

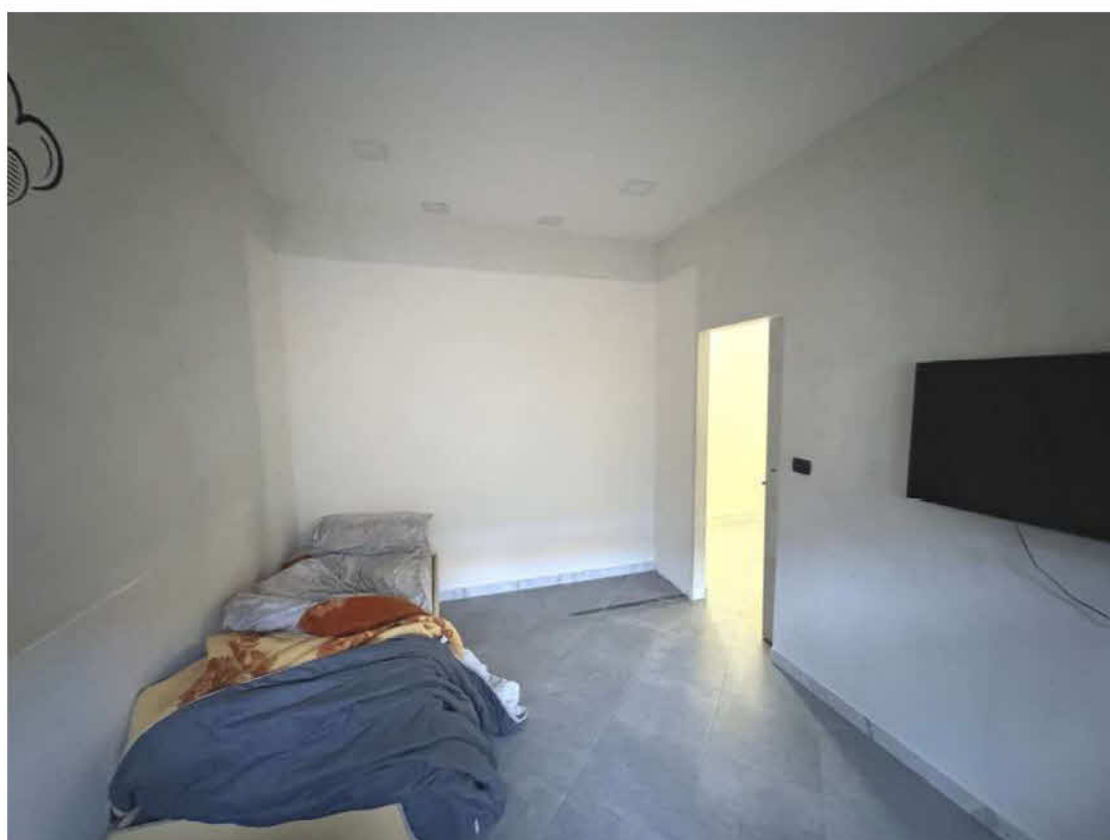


Foto n. 18: Camera con affaccio posteriore avente accesso dal corridoio laterale.

finestra bagno



Foto n. 19: • Affaccio tipico posteriore (si vede il capannone addossato al fabbricato).



Foto n. 20: • Bagno.

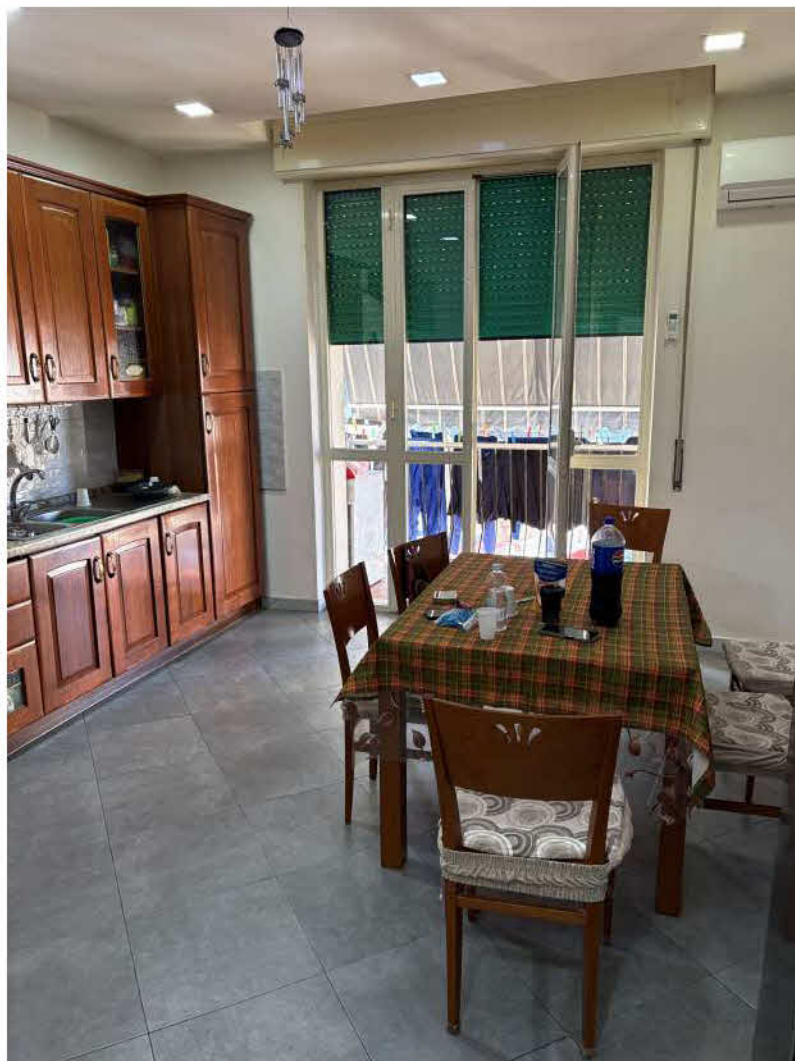


Foto n. 21: • Cucina abitabile con uscita in balcone.



Foto n. 22: • Balcone pertinenziale (lato chiuso).



Foto n. 23: • Balcone pertinenziale (lato comunicante con poggiolo dell'immobile confinante facente parte della "scala B").



Foto n. 24: • Il serramento che si vede al di là della porta appartiene all'immobile confinante.

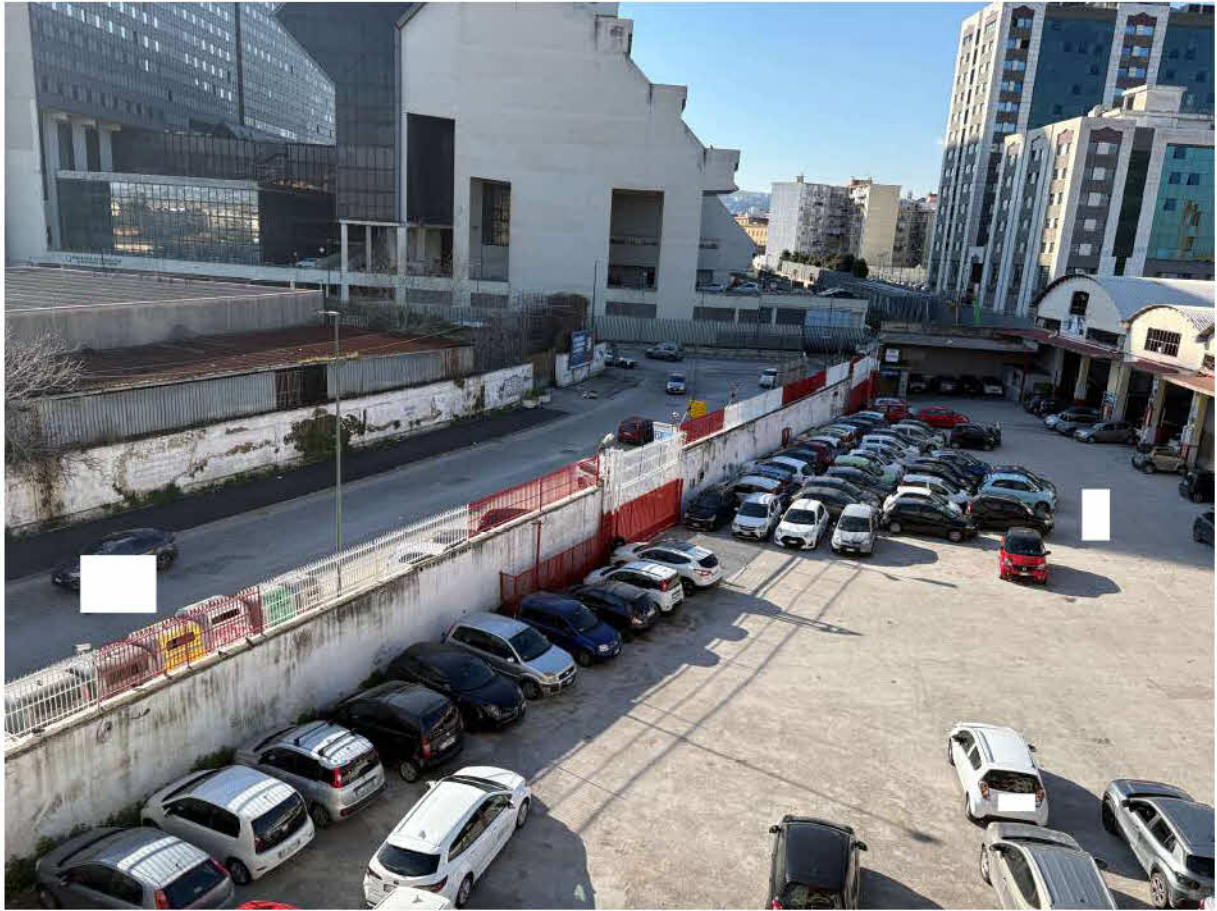
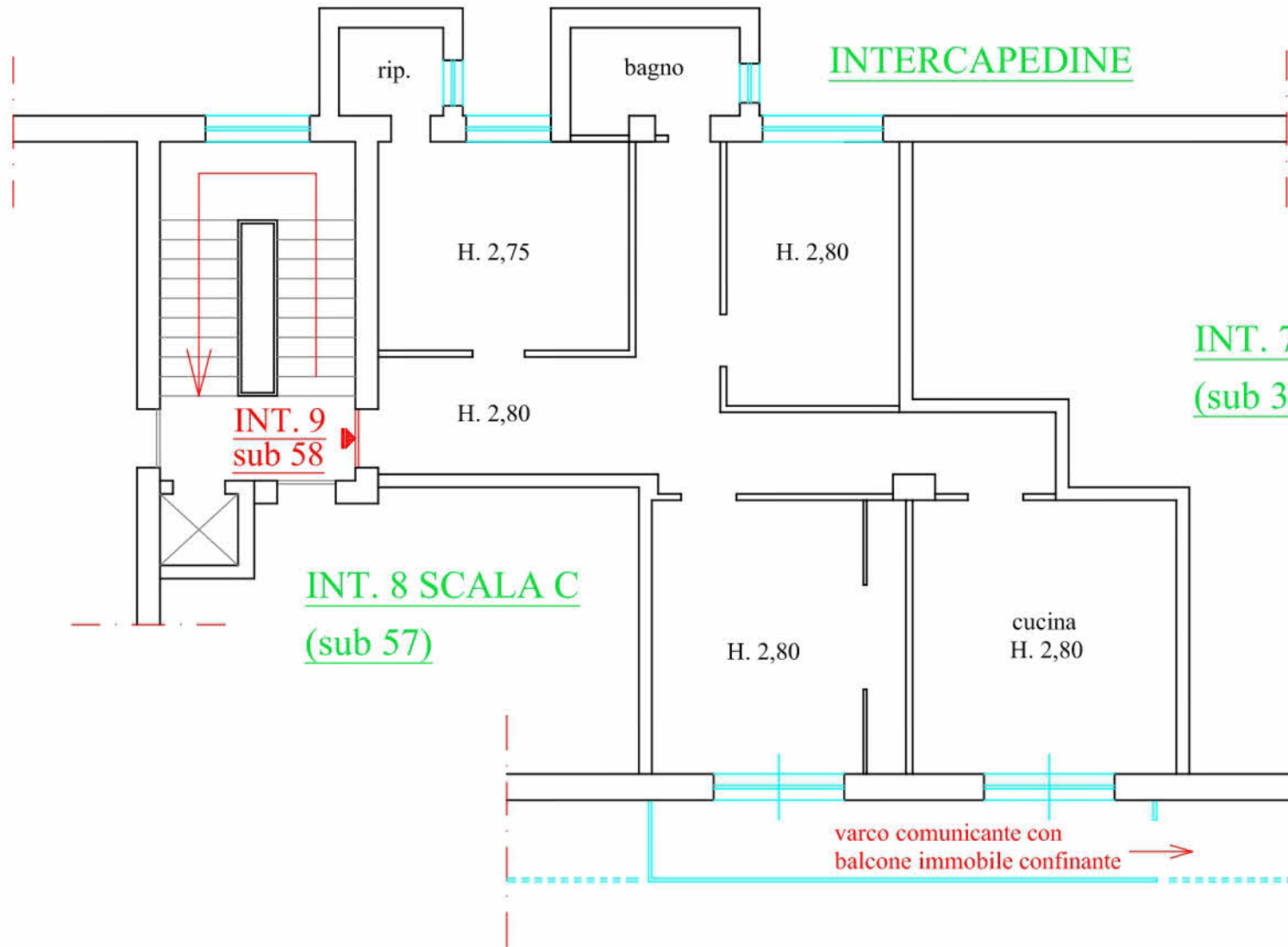


Foto n. 24: • Veduta.



INTERCAPEDINE

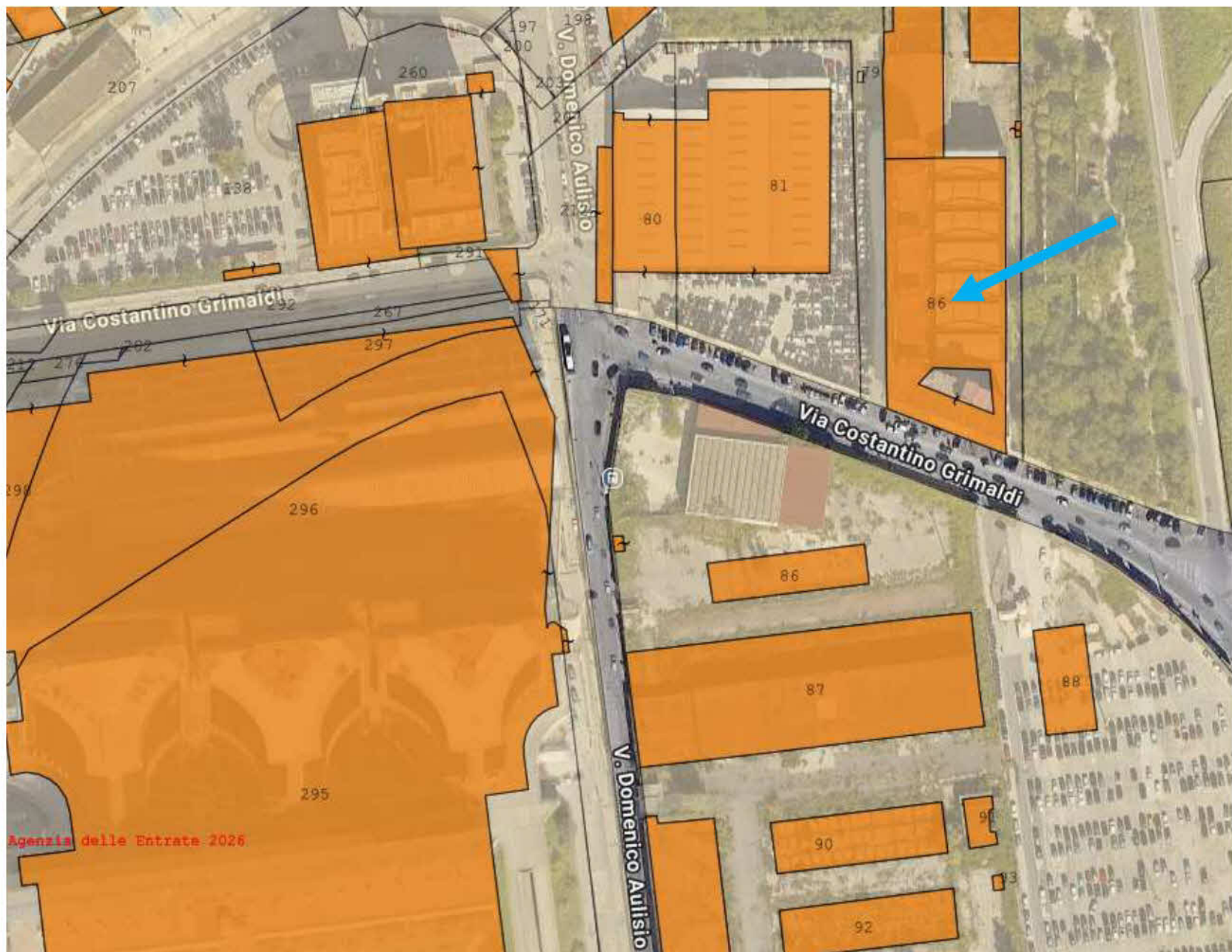
INT. 7 SCALA B
(sub 38)

INT. 8 SCALA C
(sub 57)

VIALE CIV. 36 VIA GRIMALDI



SCALA 1:100



SOVRAPPOSIZIONE ORTOFOTO SU MAPPA CATASTO TERRENI (fonte STIMATRIX)