

DOCUMENTAZIONE FOTOGRAFICA R.G.E. n. 10/2025

Sopralluogo svolto in data 30/05/2025



Immagine 1 - Vista esterna dalla Via Roma



Immagine 2 - Vista dalla Via Roma del portone che conduce al cortile interno



Immagine 3 - Vista sulla Via Roma



Immagine 4 - Ingresso

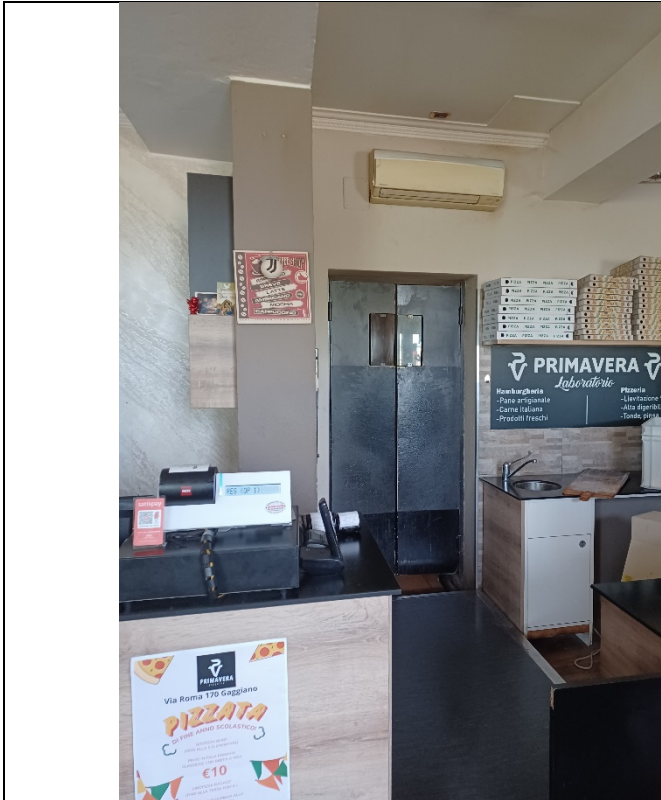


Immagine 5 - Postazione forno e ingresso della cucina

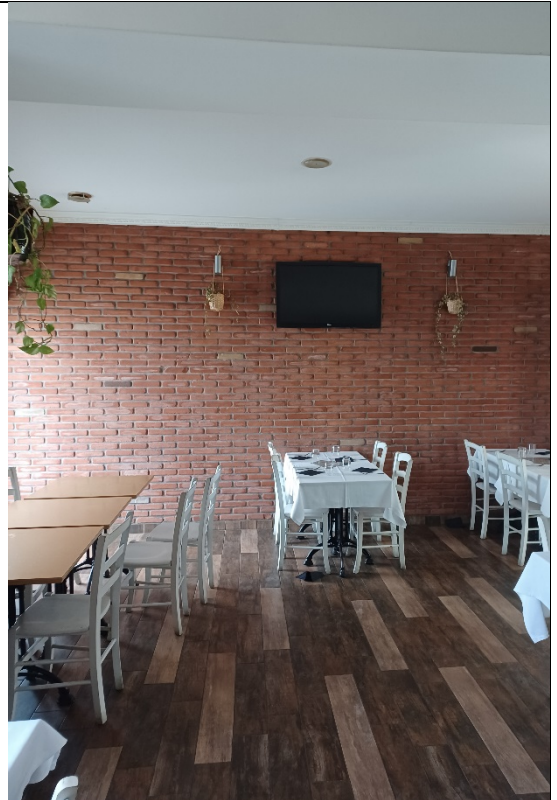


Immagine 6 - Sala principale

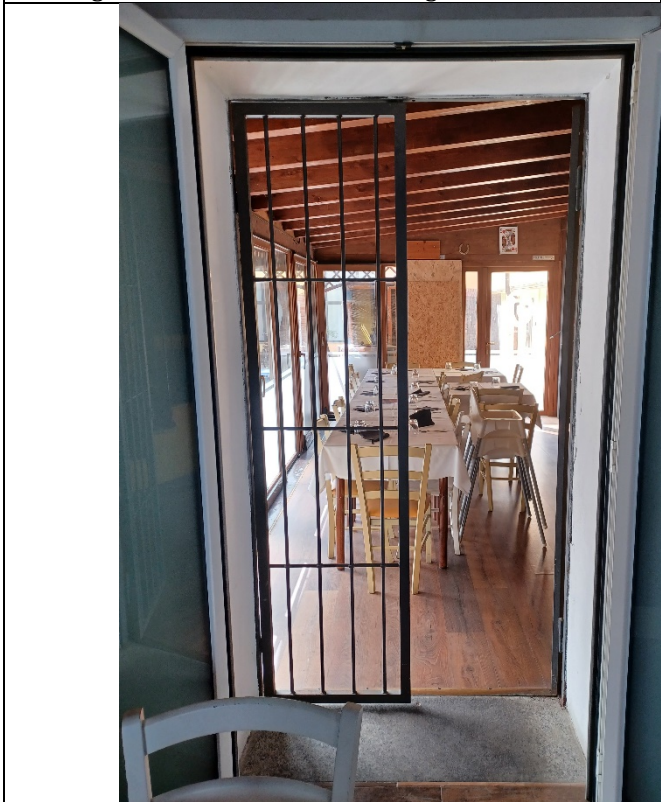


Immagine 7 - Accesso alla sala dehor



Immagine 8 - Vista della scala che conduce ad altra unità immobiliare, proprietà di terzi



Immagine 9 - Sala nel dehor collegato con la sala principale del locale



Immagine 10 - Antibagno



Immagine 11 - Cucina



Immagine 12



Immagine 13 - Cucina con ripostiglio sottoscala



Immagine 14 - Spazio tra cucina e magazzino



Immagine 15 - Magazzino



Immagine 16



Immagine 17 - Spogliatoio



Immagine 18 - Bagno

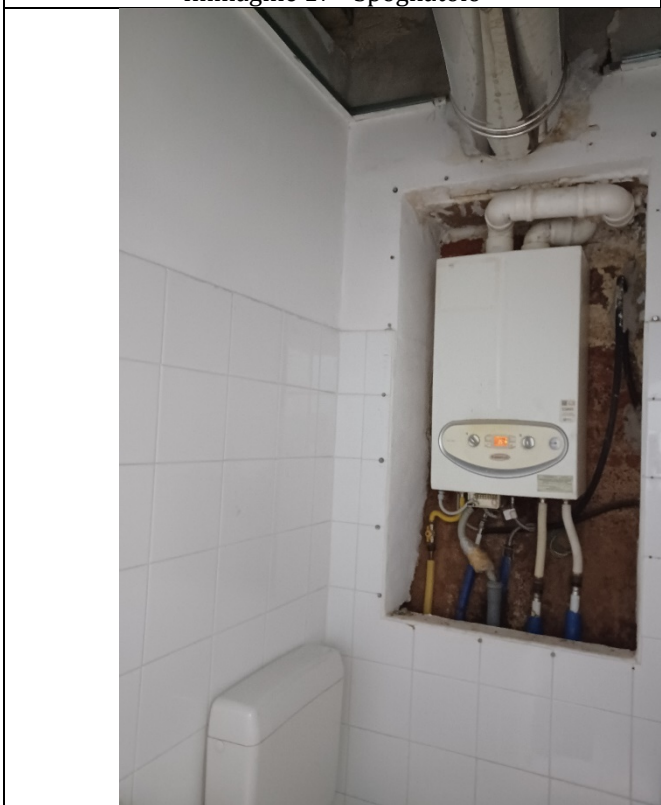


Immagine 19 - Caldaia installata in bagno



Immagine 20 - Bagno



Immagine 21 - Area esterna pertinenziale



Immagine 22



Immagine 23 - Vista del dehor dalla corte interna



Immagine 24 - Bagno esterno usato come deposito